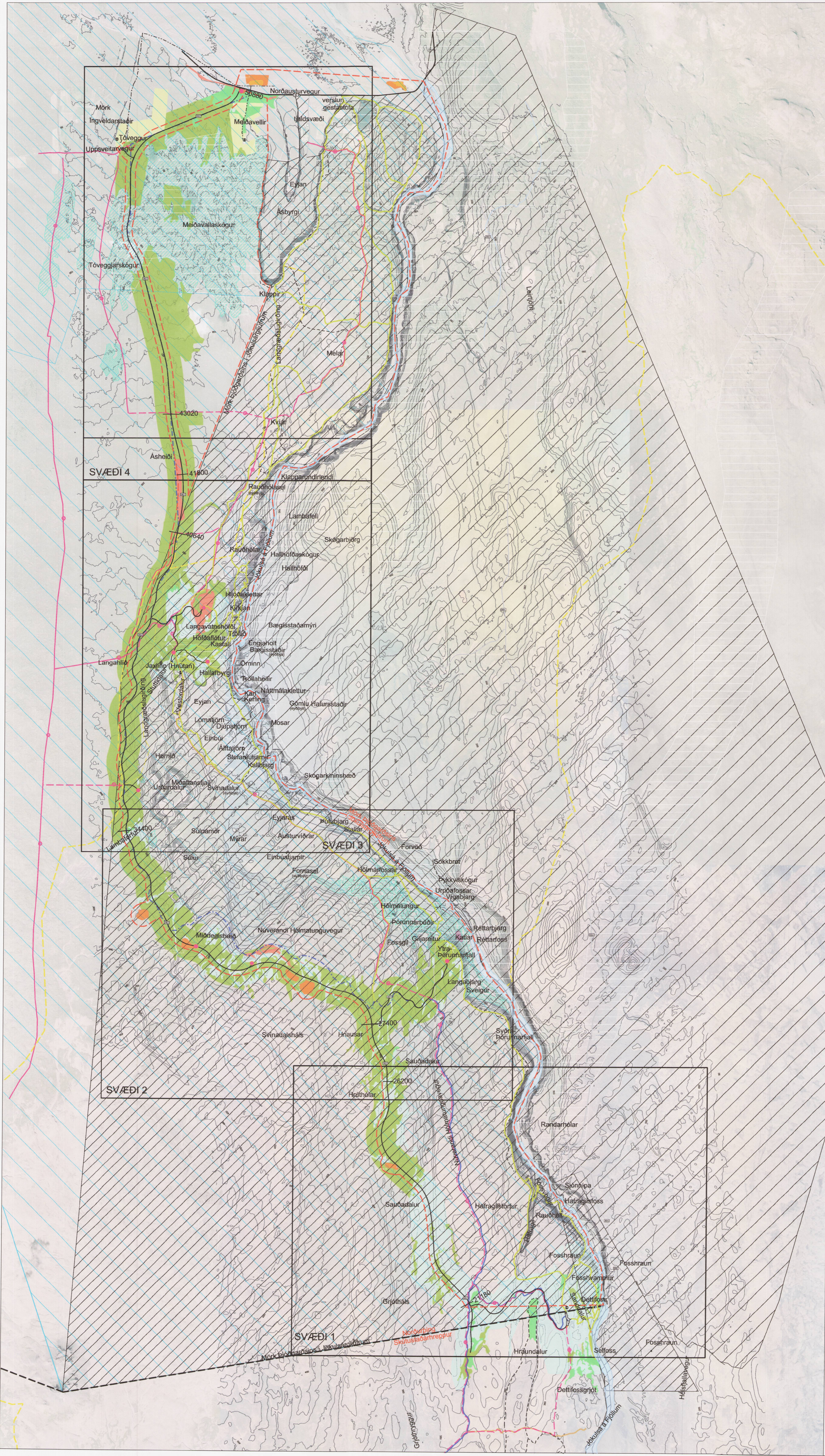


ÚR AÐASKIPULAGI NÖRÐURHINGS 2010-2030



SKÝRINGAR

- Dettifossvegur
- Núverandi vegur - nýttur sem reiðleið
- Núverandi vegur - afmáður
- Sveitarfélagsmörk
- Deiliskipulagsmörk
- Áningastaður - bílastaði
- Undirgöng - ristarlið
- Svæði á náttúruvinnjaskrá
- Friðlýst svæði
- Hverfisvernd
- Fjarsvæði vatnsverndar
- Grannsvæði vatnsverndar
- Reiðleiðir - afreitarvegir nýttir
- Núv. reiðleiðir
- Nýjar reiðleiðir
- Landgræðslugirðingar
- Gönguleiðir

GRÖÐURLYKILL

- Mói (Mosagróður, lyngmói, fjalldröf, víðmói, lyng og kjarr)
- Birki
- Blómendi (bursaskeggmól, starmóar og blómendi)
- Graslendi
- Ræktað land
- Votlendi
- Melar og ógróid land

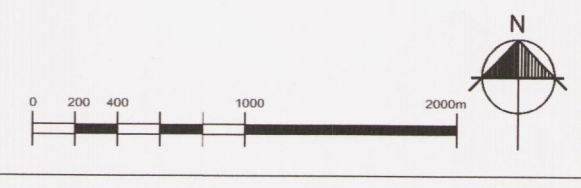


Deiliskipulag þetta sem fengið hefur meðferð í samræmi við ákvæði 41. gr. skipulagslaga nr. 123/2010 var samþykkt í Skululaginn þann 20 2013 og í Boðastjórn þann 26 2013.

Tillagan var auglýst frá 31 2013 með athenasendafrest til 15 2013.

Auglýsing um gildistöku deiliskipulagsins var birt í B-deild Stjórnartíðnda þann 21 2013.

Upplráttum fylgir greinargerð dagsettri 21.mars 2013 – með umfjöllun sbr. 7.gr. laga um umhverfismat áætlana nr. 104/2006.



VEGERDIN
 VEGVIRKING
 VEGVIRKING

VATNÖKULSÞJÓÐGARÐUR
 VEGVIRKING

LANDMÖTUN
 HAMBORG 11, 208 KÖPVAOGUR, ÚM 575 5300, FAX 554 5300, NETTÍÐI landmotun@vegerdin.is

DEILISKIPULAG DETTIFOSSVEGAR
 YFIRLITSUPPDRÁTTUR

DEILISKIPULAG: SKIPULAGS EES
 TERNÖKULS
 SAMÞRÁKT
 KT
 KÖPVAOGUR: dagj.04.04.2013
 TERNÖKULS
 DG1202A A01