



Hluti aðalskipulags Reykjavíkur 2010-2030



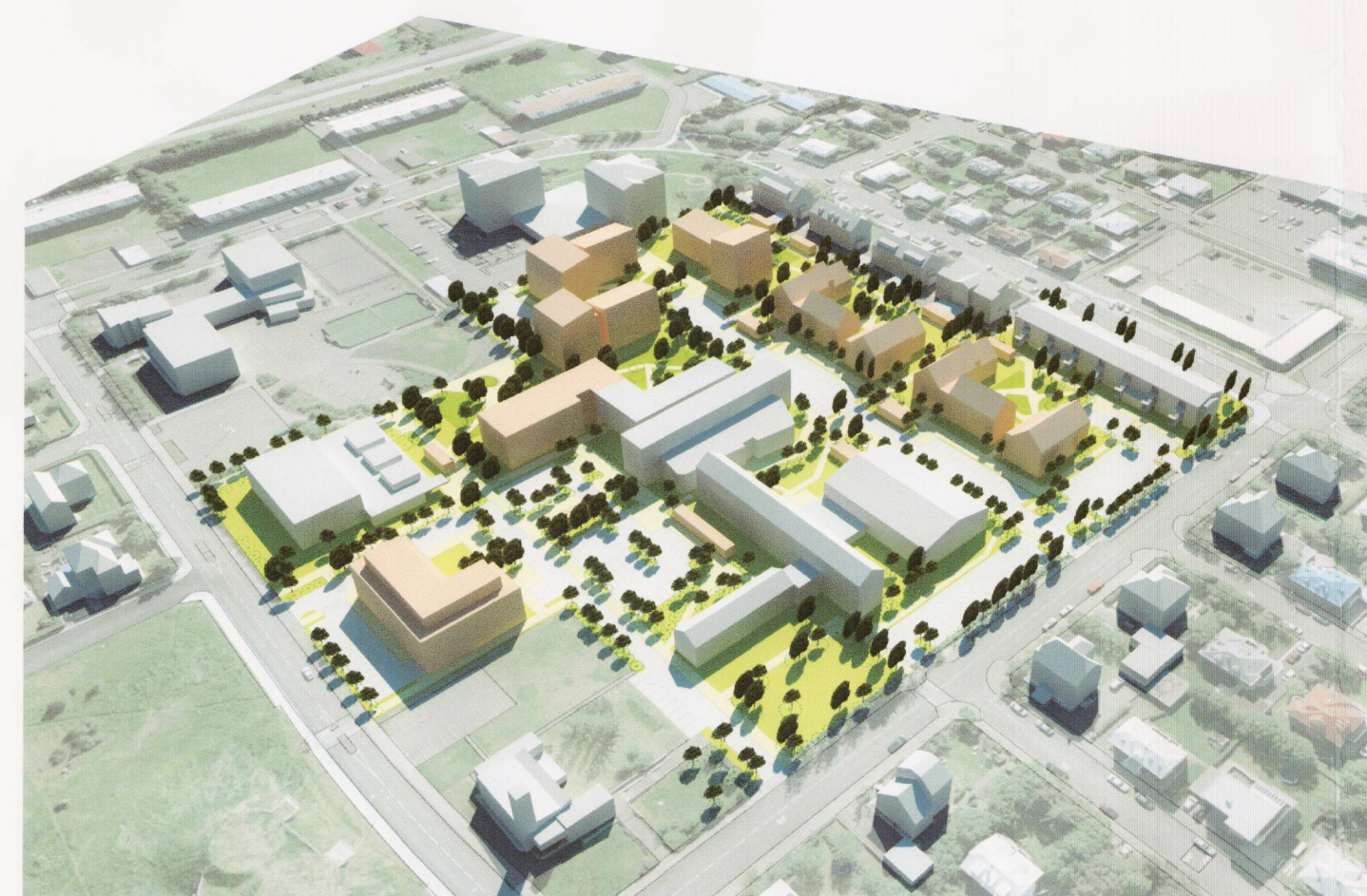
Skipulagssvæði, fjarvíddarmynd frá suðri



Reitur C, fjarvíddarmynd frá suðri



Skipulagssvæði, fjarvíddarmynd frá suðvestri



Skipulagssvæði, fjarvíddarmynd frá norðvestri



Skipulagssvæði, fjarvíddarmynd frá norðaustri



Skipulagssvæði, fjarvíddarmynd frá suðaustri



Reitur A og B, fjarvíddarmynd frá noðri



Reitur A og B, fjarvíddarmynd frá suðri

Deiliskipulagsbreyting þessi sem fengið hefur meðferð í samræmi við ákvæði 1. mgr. 43. gr. skipulagslaga nr. 123/2010 var samþykkt í Umhverfis- og skipulagsráði þann 14. júní 2017 og í Byggingaráði þann 22. júní 2017. Tillagan var auglýst frá 10. apríl 2017 með athugasemdafresti til 22. maí 2017.

Auglýsing um gildistöku breytingarinnar var birt í B-deild Stjórnartíðinda þann 20 Byggingaráðuneytið

Deiliskipulagstillaga þessi er auglýst samhlöða breytingu á aðalskipulagi er varðar „breyttar heimildir um fjölda íbúða og heimildir um íbúðir fyrir námsmenn á svæðum fyrir samfélagsþjónustu“

## A2F ARKITEKTAR

ARKITEKTUR · SKIPULAG · VISTVÆN HÖNNUN · RÁÐGJÖF  
Laugavegi 25, 101 Reykjavík s: 571 5500 a2f@a2f.is www.a2f.is  
Aðalheiður Álsadóttir, arkitekt FAI kt. 120975-5679  
Falk Krüger, arkitekt HAK kt. 1061175-2539

### Kennaraháskóli Íslands 1.254

Breyting á deiliskipulagi - fjarvíddarmyndir  
Dagsetning 31.01.2017 Mælikvæði 1:500 Bláðástærð A1  
Númer 5 / 5 Útgáfa Teknað af AA, FK Yfirráð af AA