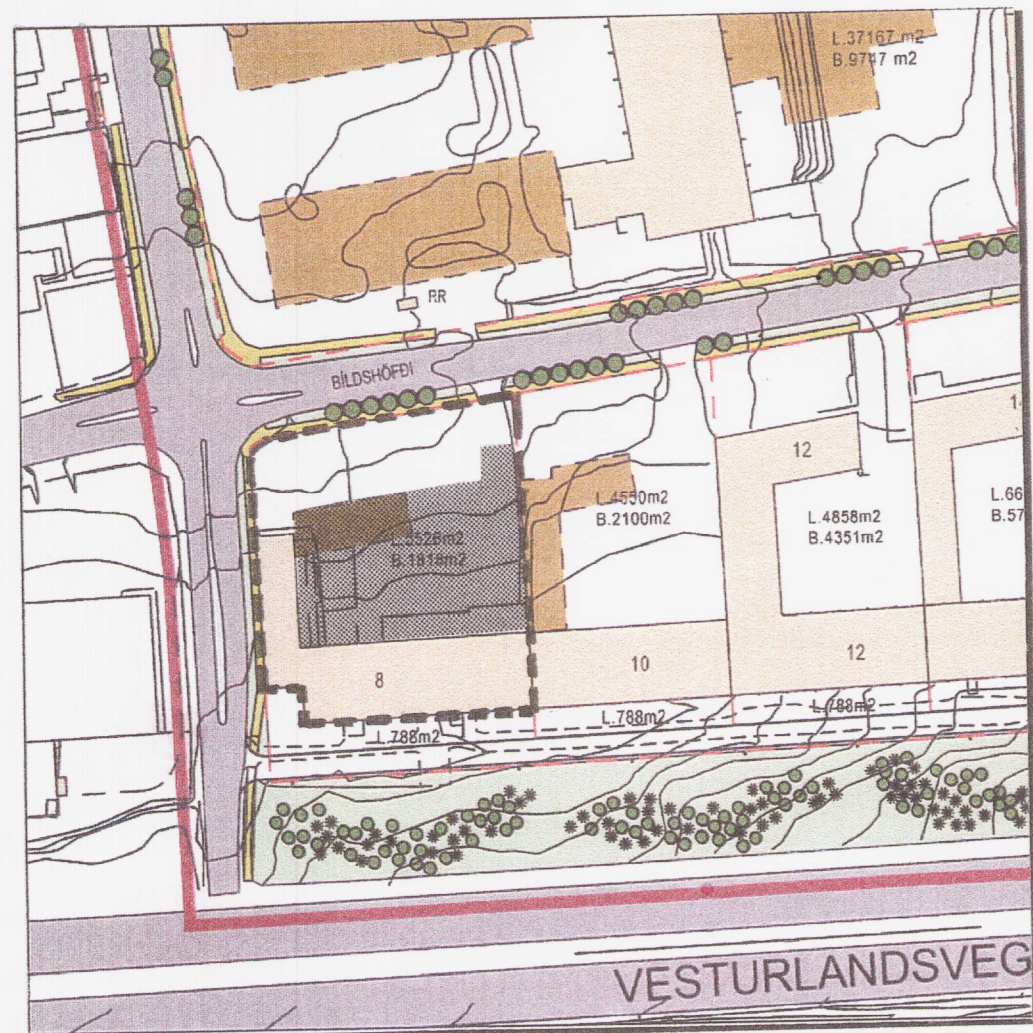


Gildandi deiliskipulag - MKV. 1:2000. Samþykkt í Borgarráði 1. júní 1999

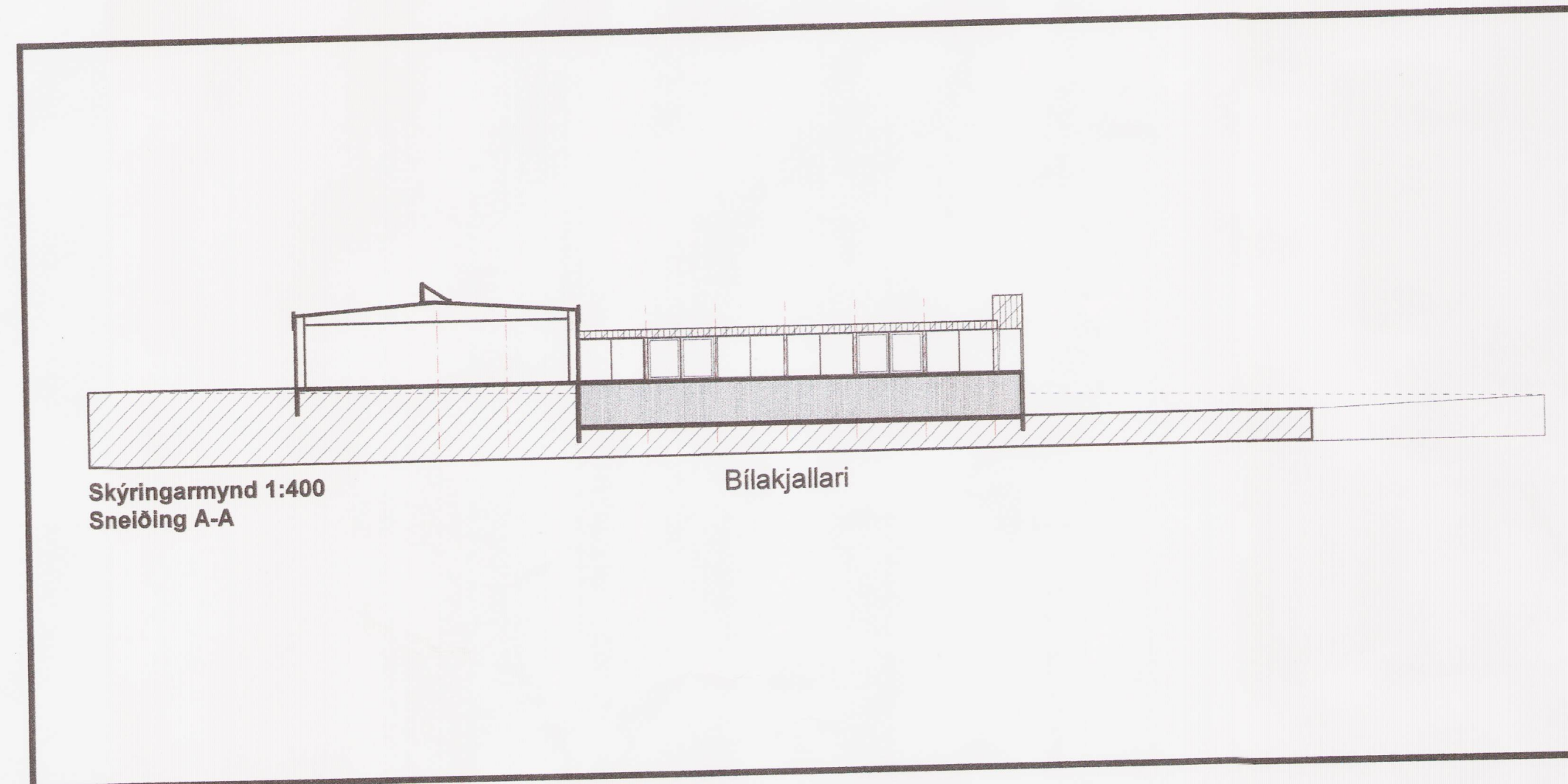


Tillaga að breyttu deiliskipulagi - MKV. 1:2000.

Greinargerð.

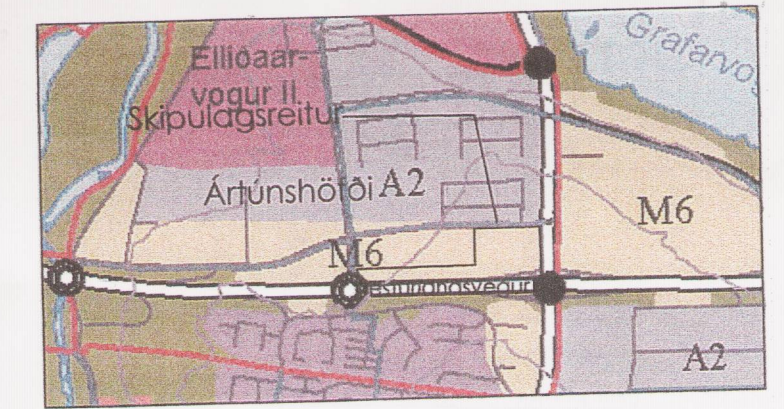
Í gildi er samþykkt deiliskipulag frá 1. júní 1999, ásamt áorðnum breytingum á gatnamótum Höfðabakka / Bildshöfða.

Breyting á deiliskipulagi lóðarinnar Bildshöfði 8 felst í stækkun og breytingu byggingarreitarsvo, að gera megi 1 hæðar bílakjallara framan við meginhúsið, sbr. meðfylgjandi skýringarmynd. Hæðarmunur milli lóðarmarka við Bildshöfða og gólfkóta núverandi húss er frá 2.5m uppí 3.17m. Bílastæði og aðkoma að húsunum yrði ofan á þaki bílakjallarans. Að öðru leyti gildir nýtingarhlutfall (0.7) og skilmálar gildandi deiliskipulags.



Skýringarmynd 1:400
Sneiðing A-A

Bílakjallari



ÁRTÚNSHÖFÐI - IÐNADARSVÆÐI

ENDURSKOÐUN DEILISKIPULAGS 2005

SKIPULAGSUPPDRÁTTUR

mælikvarði 1:2000
dagsetning: 5. apríl 2005

SKÝRINGAR

- mörk skipulagssvæðið
- Bílakjallari

Ártúnshöfði í Reykjavík Bildshöfði 8 Breyting á deiliskipulagi - tillaga

Mælikvarði A2: 1:2000
Dagsetning: 1.6.2005
Uppdráttum breytt: 6.9.2005

Deiliskipulagsbreyting þessi sem fengið hefur meðferð í samræmi við ákvæði 2. mgr. 26. gr. skipulags- og byggingarlaga nr. 73/1997 var samþykkt í SKIPULAGSRÁÐI þann 29. júní 2005

Tillagan var grenndarkynnt frá 18. júní 2005 með athugasemdafresti til 13. júlí 2005.

Auglýsing um gildistöku breytingarinnar var birt í B-deild Stjórnartíðinda þann 21. júlí 2005

Hönnun: Þórunn Þórunn
Borgarsjóður tekur að sér að bæta það tjón sem einstakir aðilar kunna að verða fyrir við breytingu þessa.



Gunnlaugur Ó. Johnson arkitekt FAÍ

Kt. 080657 7819
Tryggvagötu 16, 4. hæð, 101 Reykjavík,
S. 562 1669 og 864 2625
Netfang: goj@centrum.is