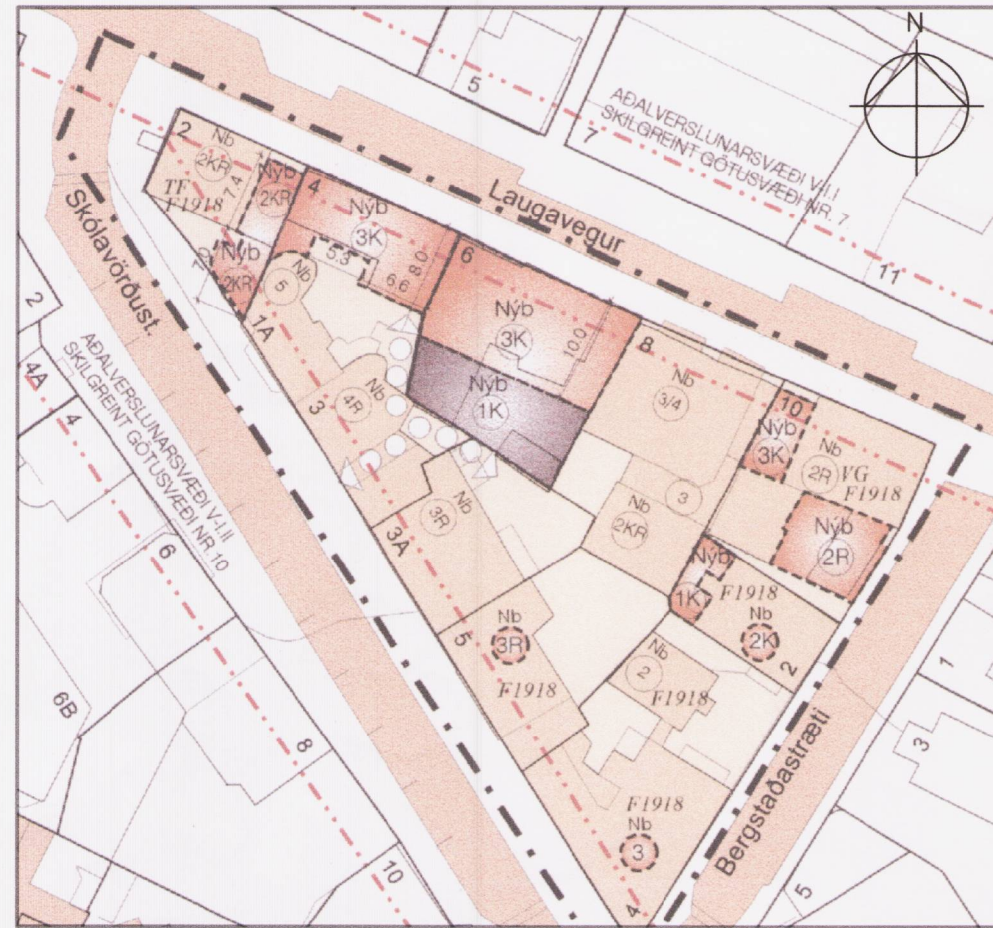
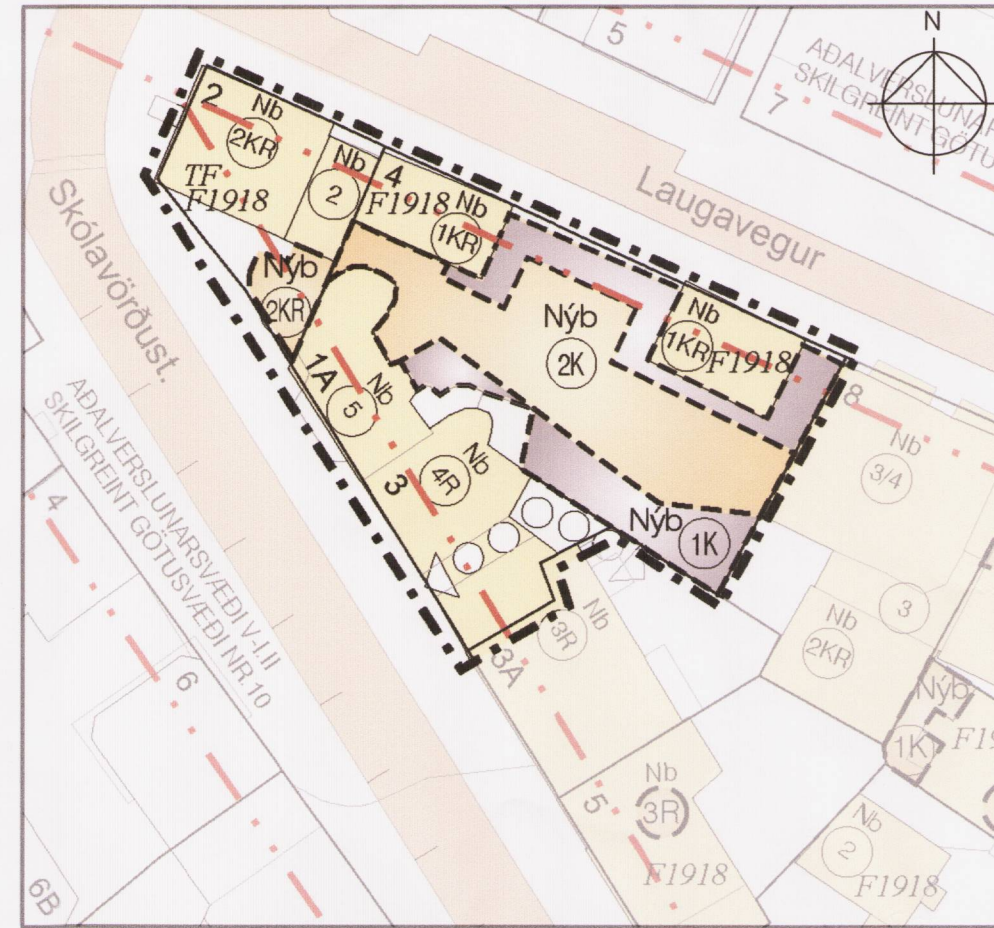


# LAUGAVEGUR 8

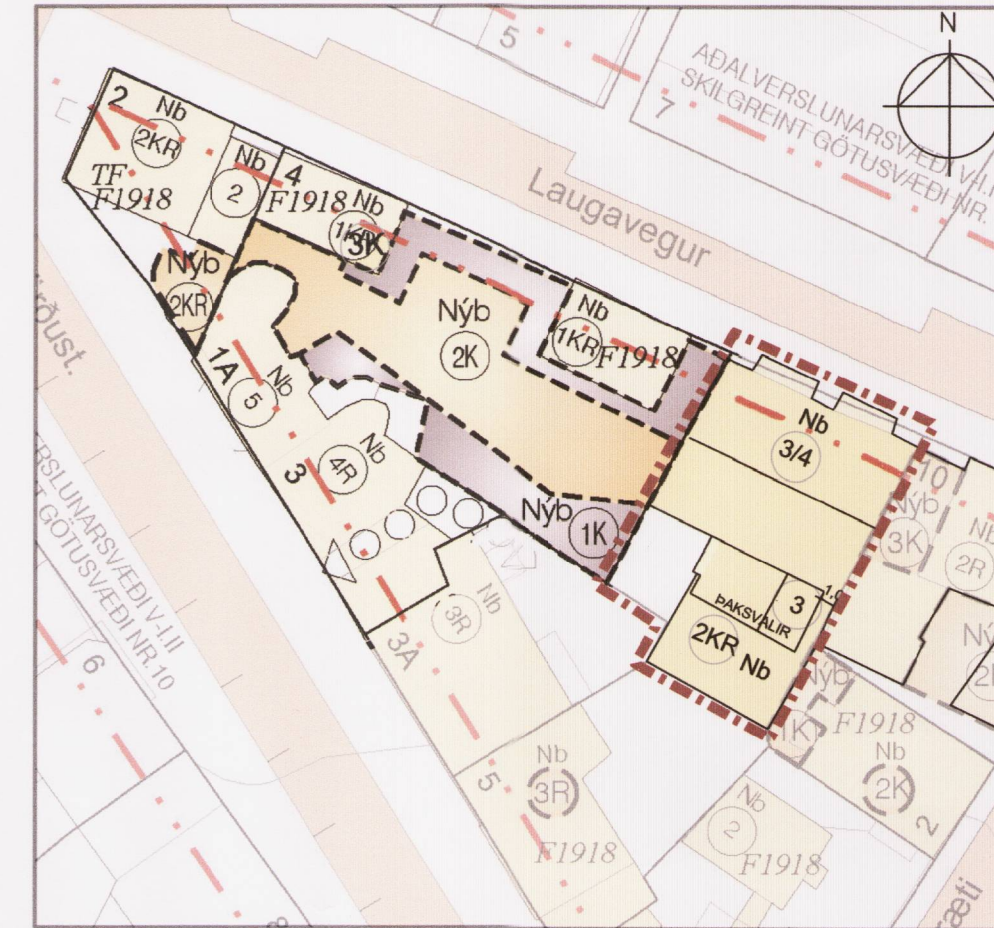
## Breyting deiliskipulags Laugavegs- og Skólavörðustígsreits 1.171.3



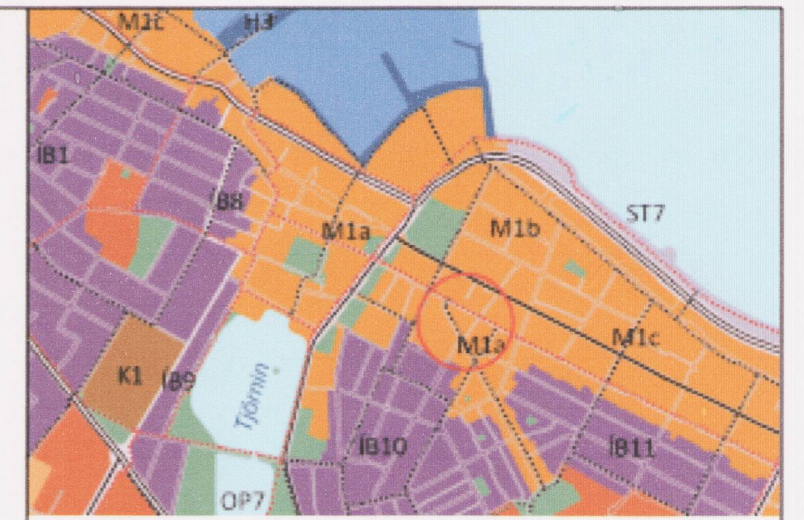
Deiliskipulag reits 1.171.3 samþykkt í borgarráði 17.9.2002 og auglýst í B-deild Stjórnartíðinda 10.12.2002. MKV:1/500



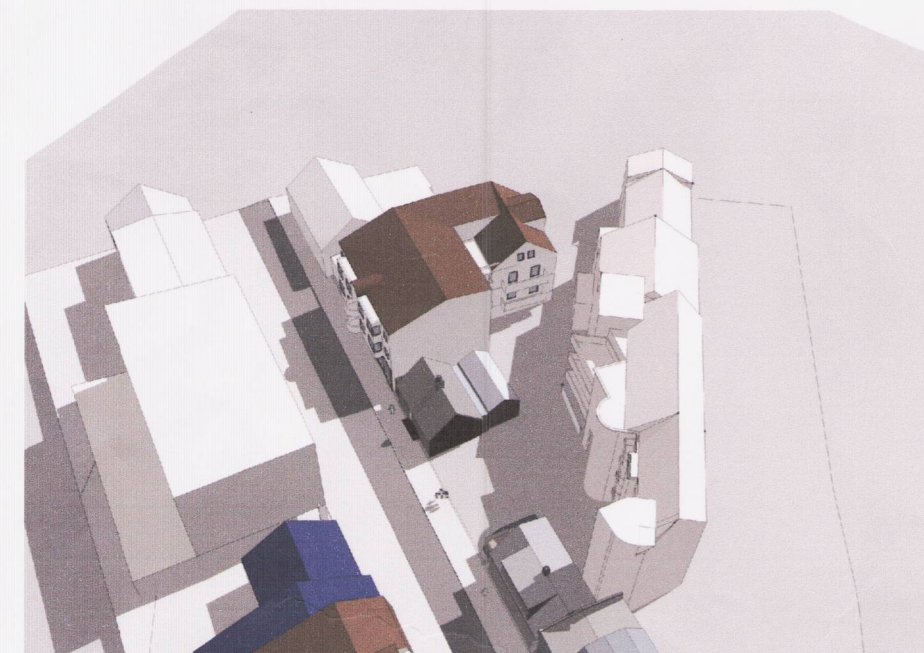
Uppdráttur með deiliskipulagsbreytingu á Laugavegi 4-6 og Skólavörðustíg 3, samþykkt í borgarráði 31.10.2013, auglýst í Stjórnartíðindum 14.2.2014.



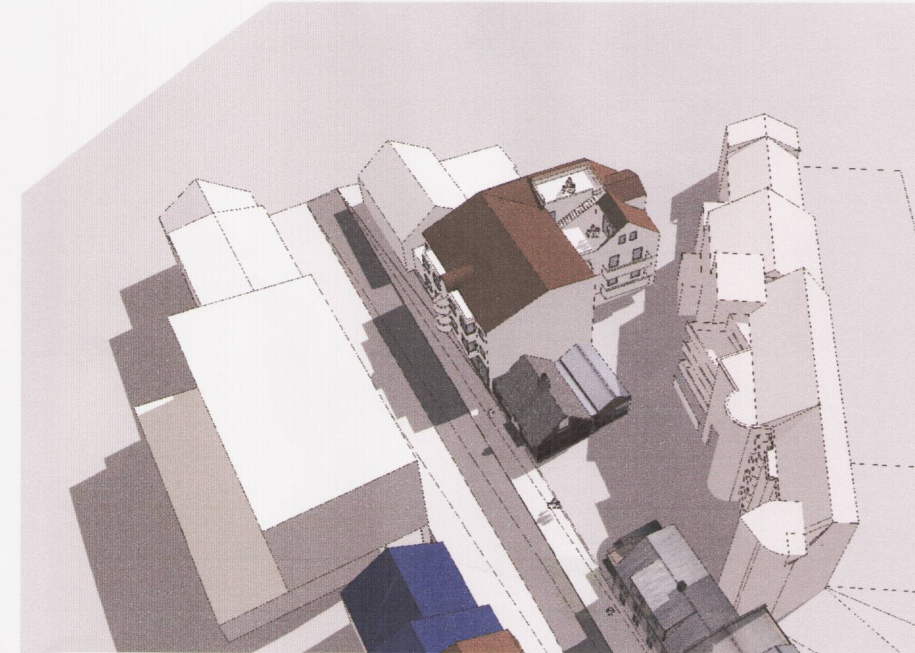
Tillaga að breytingu á Deiliskipulagi MKV:1/500



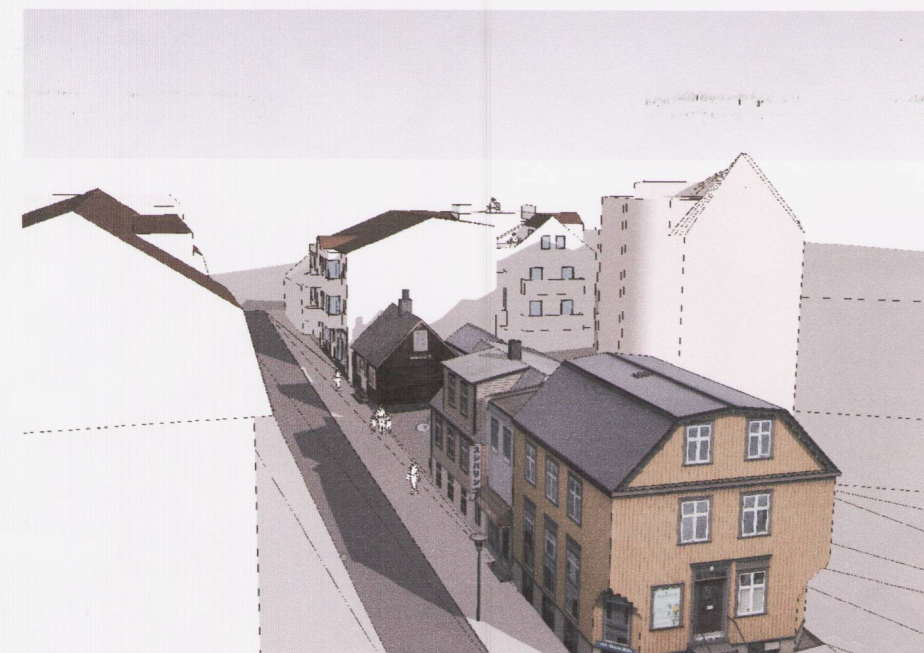
Adalskipulag 2010-2030 - staðsetning



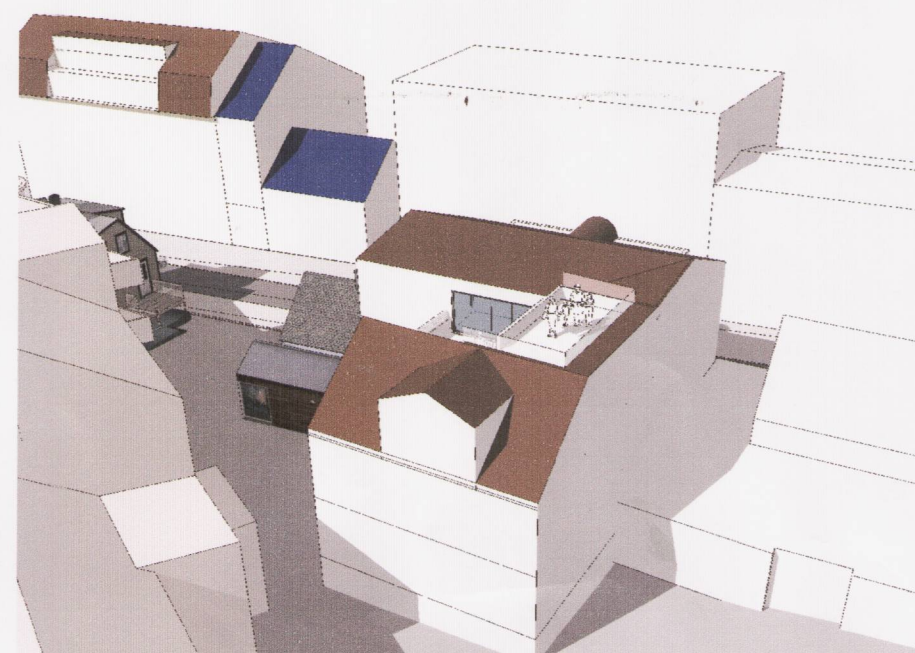
Laugavegur 8, fyrir breytingu



Laugavegur 8, eftir breytingu



Séð frá Laugavegi eftir breytingu



Séð frá Bergstaðarstræti eftir breytingu

### SKÝRINGAR:

- MÖRK DEILISKIPULAGSBREYTINGAR 2013
- MÖRK DEILISKIPULAGSBREYTINGAR 2015
- MÖRK SKILGREINDS GÖTUSVÆDIS
- LÓÐAMÖRK

- Nb NÚVERANDI BYGGINGAR
- Nýb BYGGINGARREITUR HÁMARK efrí hæðir við Laugaveg
- Nýb BYGGINGARREITUR HÁMARK 1. hæð við Laugaveg

- 1KR HÆDIR KJALLARI / NÝTANLEGT RIS
- VG VERNDUN GÖTUMYNDA
- F1918 BYGGINGAR REISTAR FYRIR 1918
- H: GÓLFKÓTI ADALHÆÐAR
- P: ÞAKKÓTI (HÁMARK)
- 1948 BYGGINGARÁR
- 00 HÚSNÚMER
- ◁○○▷ KVÖÐ UM GÖNGUTENGL

Inntak deiliskipulagsbreytingarinnar er eftirfarandi:

Deiliskipulagsbreytingin varðar lóðina Laugavegur 8.

### Skilmálar fyrir breytingu:

- Lóðarstærð 369 m<sup>2</sup>
- Byggingarmagn 1017 m<sup>2</sup>
- Max nýtingarhlutfall 2,75
- Óbreytt

### Skilmálar eftir breytingu:

Heimilt er að stækka svalir íbúðar 4. hæðar um 17 m<sup>2</sup> - úr 15 m<sup>2</sup> í 32 m<sup>2</sup>. Heimilt er að byggja þaksvalir allt að 20 m<sup>2</sup> að stærð á þaki 4. hæðar. Draga skal þaksvalirnar inn um a.m.k. 1 metra austanmegin. Aðkoma að þaksvölum er um utanálggjandi stiga frá svölum 4. hæðar.

Að öðru leyti gildir deiliskipulag deiliskipulags reits 1.171.3, sem samþykkt var í borgarráði 17.9.2002 og auglýst í B-deild Stjórnartíðinda 15.12.2002 skilmálum dags. 20.6.2002 og skilmálabreytingu dags. 1.11.2013, samþ. í borgarráði 5.9.2013 og auglýstum í B-deild Stjórnartíðinda 23. janúar 2014.

### SAMÞYKKTIR:

Deiliskipulagsbreyting þessi sem fengið hefur meðferð í samræmi viðákvæði 2. mgr. 43. gr. skipulagslaga nr. 123/2010 var samþykkt í *raembatarri - skipulagsfullnúa* þann *8. maí 2015*.

Tillagan var grenndarkynnt frá *1. apríl 2015* meðathugasemdafresti til *30. apríl 2015*.

Auglýsing um gildistöku breytingarinnar var birt í B-deild Stjórnartíðinda þann *15. maí 2015*.

Kortagrunnar sem notaðir eru við gerð deiliskipulagstíllögunnar eru fengnir úr landsúplýsingakerfi Reykjavíkurborgar LUKR. Nánari skilmálar, markmið og forsendur deiliskipulagsins koma fram í samþykktum próunaráætlunum miðborgarinnar.

*Elin Kjartansdóttir*

### LAUGAVEGUR 8

Breyting deiliskipulags Laugavegs- og Skólavörðustígsreits 1.171.3

mælikvarði og stærð teikninga:	1:500	A2
dagsetning:	12.02.2015	
stærð og nr. teikningar:	001	

### ARK STUDIO

Hverfisgata 76 101 Reykjavík arkstudio@arkstudio.is s: 571 2033

Elin Kjartansdóttir arkitekt faí kt: 260355 4309 s: 821 5023  
Guðrún Fanney Sigurðardóttir arkitekt faí kt: 260355 4309 s: 847 0099  
Helga Benediktsdóttir arkitekt faí kt: 190649 3939 s: 821 5024