

AÐALSKIPULAG AKUREYRAR 2018-2030

Breyting á aðalskipulagi: Breyting nr. 6: Glerárós

Bæjarstjórn Akureyrar leggur til að Aðalskipulagi Akureyrar 2018-2030 verði breytt á eftirfarandi hátt:

Gert er ráð fyrir nýju efnistökusvæði á sjávarbotni framan við Glerárós þar sem heimilt verður að taka allt að 49.000 m³ af efni á 6.200 m² svæði sem er innan við 115 m frá stórstraumsfjöruborði. Efnistökusvæðið hefur verið notað áður og er svæðið innan hafnarsvæðis Akureyrarhafnar. Fyrirhuguð efnistaka verður framkvæmd með sanddæluskipi.

Breyting á skipulagsuppdrætti

Bætt er við 6.200 m² efnistökusvæði (E6) við Glerárós.

Breyting á greinargerð

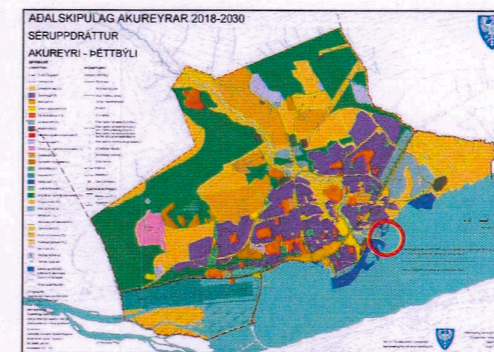
Breyting verður á töflu yfir efnistöku- og efnislosunarsvæði í greinargerð þar sem bætist við efnistökusvæðið E6 - Glerárós. Þá eru sett skipulagsákvæði vegna fyrirhugaðrar efnistöku.

| Merking | Heiti | Svæði | Stærð ha | Lýsing |
|---------|--------------------|----------|----------|--|
| E6 | Svæði við Glerárós | Glerárós | 0,62 | Heimilt verður að taka allt að 49.000 m ³ af efni á svæðinu en fyrirhuguð efnistaka verður framkvæmd með sanddæluskipi. Efnistöku skal þannig hættað að sjávarbakkar verði ekki brattari en 1:2 (1 m í dýpt og 2 til hliðar). |

Umhverfisáhrif

Meginhluti efnisflutninga við árósa Glerár eru vegna framburðar árinna þar sem hún mætir sjónum. Engin náttúruleg fjara er í grennd við ósa Glerár. Sjóvörn er meðfram sjónum og ánni er einnig haldið í farvegi með grjótvörn. Við efnistöku er þess gætt að vera innan netlaga og fara ekki fjær landi en 115 m út frá stórstraumsfjöruborði. Einnig eru mörk svæðisins við sjóvarnirnar takmörkuð þannig að halli á fláa frá tá sjóvarnar verði ekki brattari en 1:2, til þess að hindra rof vegna efnistökkunnar. Efnistakan mun ekki hafa áhrif á öldu og strauma og talið að áhrif hennar á landi verði óveruleg.

Engin þörf er á sérstökum frágangi vegna efnistökusvæðis í sjónum við Glerárós nema þá að tryggja að flái sjávarbakkanna haldist stöðugur. Skv. Náttúrufræðistofnun Íslands mun vegna staðhátta og mikils framburðar í Glerá gera ráð fyrir að efnistökuveilin fyllist með tímanum. Einnig má gera ráð fyrir að röskun á lífríki svæðisins, s.s. botndýralífi og fuglalíf, verði tímabundin og ekki veruleg miðað við aðstæður á svæðinu. Einnig kemur fram í gögnum málsins að ekki hafi fundist fiskur í Glerá þó það sé ekki útilokað. Talið er að fyrirhuguð efnistaka hafi óveruleg umhverfisáhrif.



AÐALSKIPULAG AKUREYRAR 2018-2030

SÉRUPPDRÁTTUR
AKUREYRI - ÞÉTTBÝLI

STAÐSETNING BREYTINGAR

AÐALSKIPULAGSBREYTING ÞESSI SEM FENGIÐ HEFUR MÁLSMEÐFERÐ SKV. 2. MGR. 36. GR. SKIPULAGSLAGA NR. 125/2010 VAR SAMÞYKKT Í BÆJARSTJÓRN ÞANN 3. september 2019

BÆJARSTJÓRI AKUREYRAR

SAMÞYKKT AÐALSKIPULAGSBREYTINGARINNAR VAR AUGLÝST Í B-DEILD STJÓRNARTÍÐINDA ÞANN Skottfest at Skipulagsstofnun, 3. okt 2019

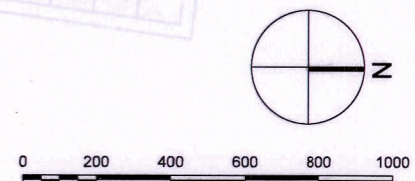
Grunnkort: Umhverfis- og mannvirkjasvið Akureyrar

Myndmældur hæðarlínugrunnur

Hnitakerfi: Lambert

Hnattstaða: ÍSNET 93

Mælikvarði A3: 1:10.000



Unnið fyrir: Skipulagssvið Akureyrarbæjar

Unnið af: Landslag ehf



Aðalskipulag Akureyrar 2018-2030

Séruppdráttur - Akureyri - Þéttbýli

Breyting nr. 6:

Glerárós

Dags: 15. ágúst 2019

SKÝRINGAR

LANDNOTKUN

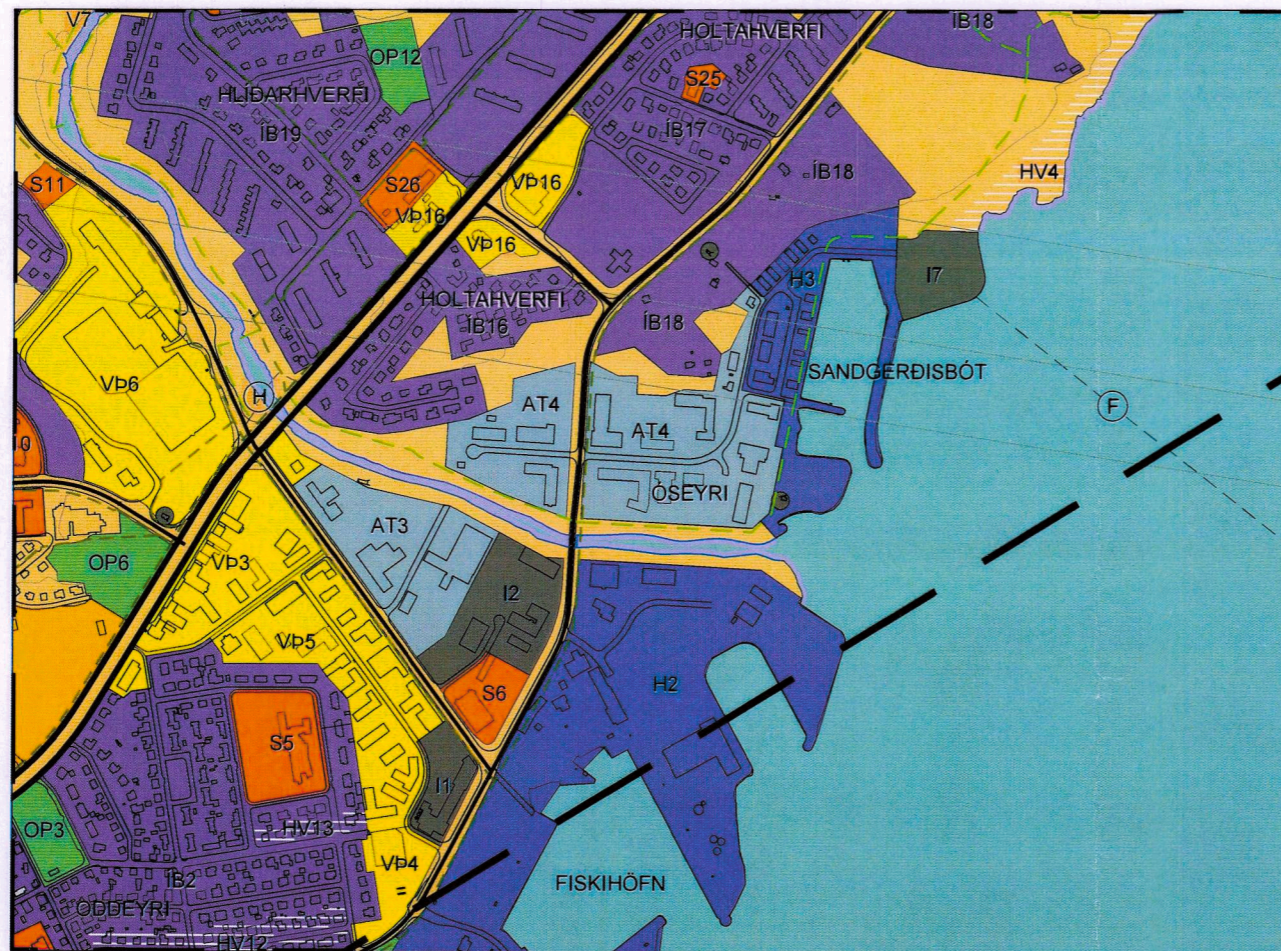
- Sveitarfélagsmörk
- Þéttbýlismörk
- Vaxtarmörk þéttbýlis
- Íbúðarbyggð (IB)
- Miðsvæði (M)
- Verslun og þjónusta (VP)
- Samfélagsþjónusta (S)
- Athafnasvæði (AT)
- Lönaðarsvæði (I)
- Efnistöku- og efnislosunarsvæði (E)
- Fristundabyggð (F)
- Afþreyingar- og ferðamannasvæði (AF)
- Íþróttasvæði (IP)
- Kirkjugarðar og grafreitir (K)
- Opin svæði (OP)
- Flugvællir (FV)
- Hafnarsvæði (H)
- Landbúnaðarsvæði (L)
- Skógræktar- og landgræðslusvæði (SL)
- Óbyggð svæði (ÓB)
- Vötn, ár og sjór (V)
- Strandsvæði (ST)
- Helgunarsvæði rafterlu (loftlína)
- Friðlýst svæði (FS)
- Önnur náttúruvernd (ÖN)
- Hverfisverndarsvæði (HV)
- Náttúruvá (NV)
- Friðlýstar fornminjar
- Friðlýstar byggingar
- Vatnsbólsvæði (VB)
- Vatnsvernd, grannsvæði
- Vatnsvernd, fjarvæði
- Öryggissvæði flugvallar

ÞJÓNUSTUKERFI

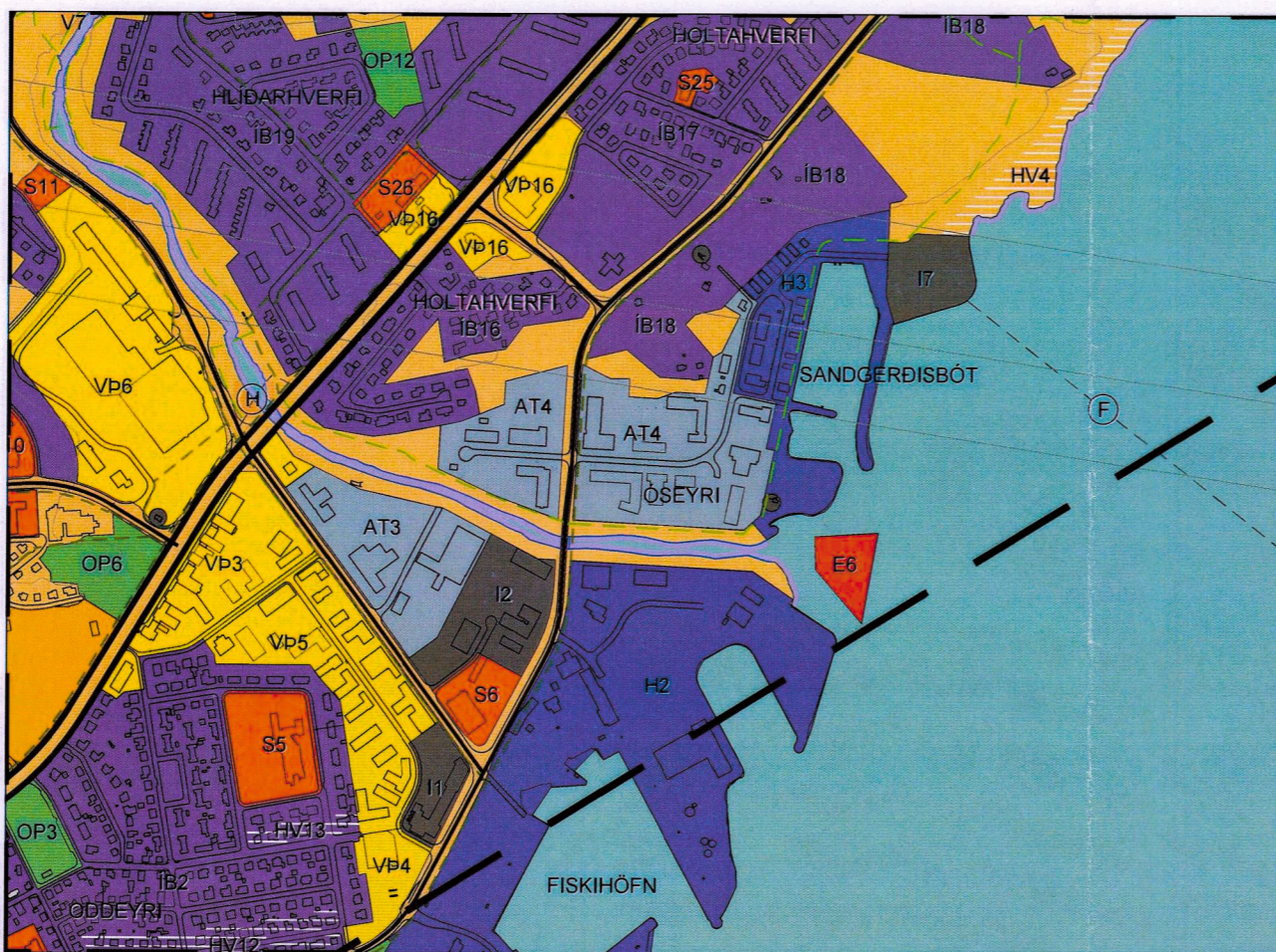
- Stofnvegur
- Tengivegur
- Aðrir vegir og götur
- Vegir í náttúru Íslands
- Göngu- og/eða hjólaleið
- Reiðleið
- Útivistarleið
- Flutningslína rafveitukerfis (loftlína)
- Flutningslína rafveitukerfis (loftlína) sem hverfur á skipulagstímabilinu
- Flutningslína rafveitukerfis (loftlína) sem fer í jörð á skipulagstímabilinu
- Flutningslína rafveitukerfis (jarðstrengur)
- Aðveitulögn hitaveitu
- Aðveitulögn vatnsveitu
- Útrás fráveitu
- Felliþipa
- Mælanlögn
- Dælustöð fráveitu

ALMENNAR SKÝRINGAR

- Hæðarlínur (20 m)
- Byggingar



GILDANDI AÐALSKIPULAG, ÖBLAÐIST GILDI 14.05.2018



BREYTT AÐALSKIPULAG