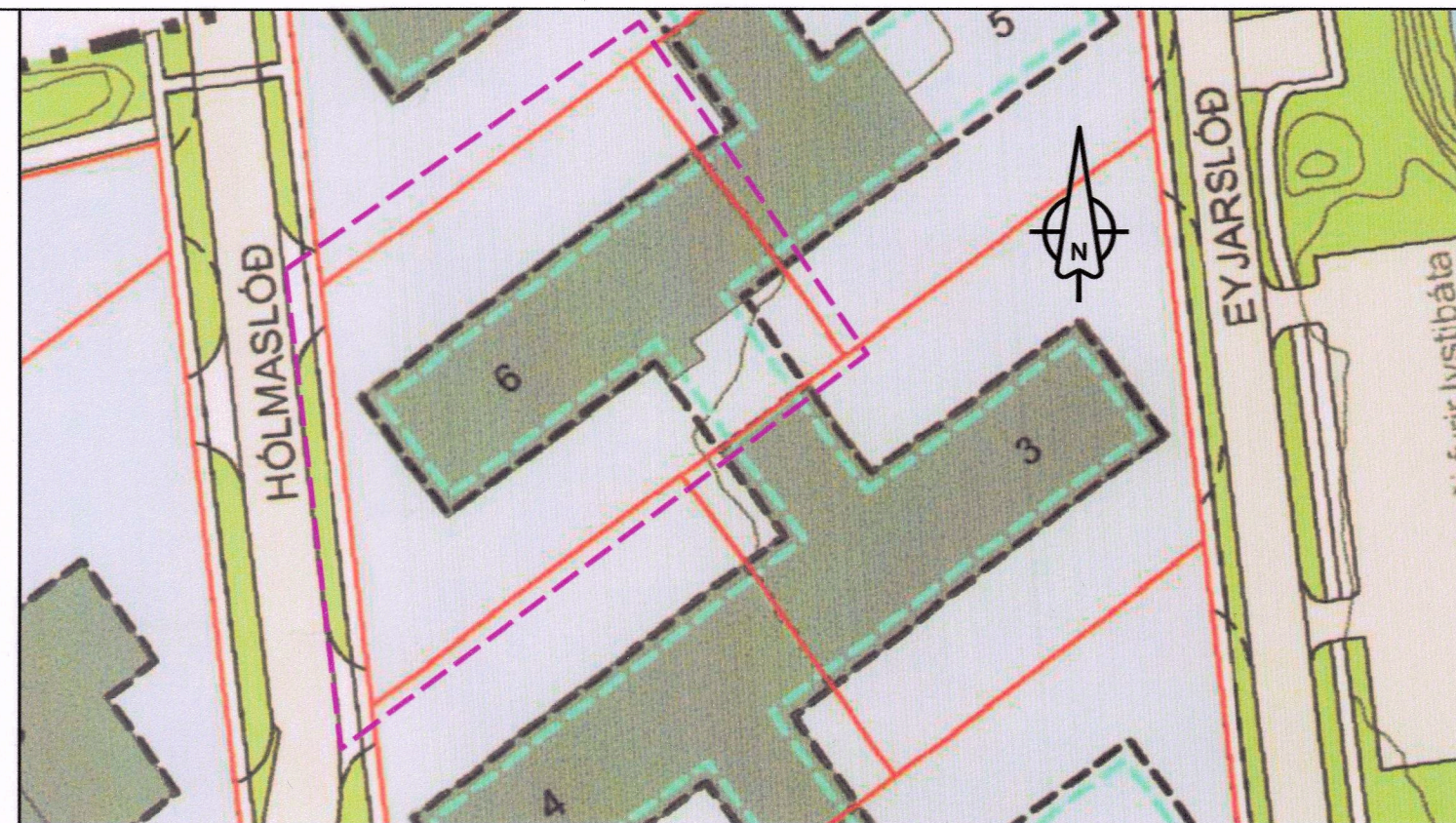


ÖRFIRISEY - DEILISKIPULAGSBREYTING VESTURHÖFN _ Vegna Hólmaslóðar 6



ÚR GILDANDI DEILISKIPULAGI (HLUTI) FYRIR LÓÐINA HÓLMASLÓÐ 6.
MKV: 1:1000 Á A2

- SKÝRINGAR**
- STARFSEMISLÝSING** (Sjá nánar kafla 4 í greinargerð)
- ÚTO Hafnsækin og skyld starfsemi
 - HAT Hafnsækin starfsemi/hafnsævi
 - HvP Hafnsækin starfsemi, versun, þjónusta og fleirgeri atvinnustarfsemi - störmarkaður viðgerð
- ALMENNT**
- Mörk skipulagssvæðis
 - Núverandi byggingar
 - Frílýst ytra byrri bygginga - Verðun 20. aldar bygginga - Grandagarður 14
 - Spennistöð
 - Grænt svæði til sérstakra nota, mót, grasseyjar og þúfa
 - Lóðamörk
 - Lóðamörk felld niður
 - Byggingarleitir á lóð
 - Byggingarleitir á 3. hæð
 - Kvóð um umferðarrétt, sameiginleg bílastæði á lóðarmörkum og bagar á lóð - sjá nánar í skýringavæðum lóða
 - Innkeyrsla inn á lóð
 - Leiðbeinandi staðsetning
 - Göngustigur / gangstétt
 - Gata



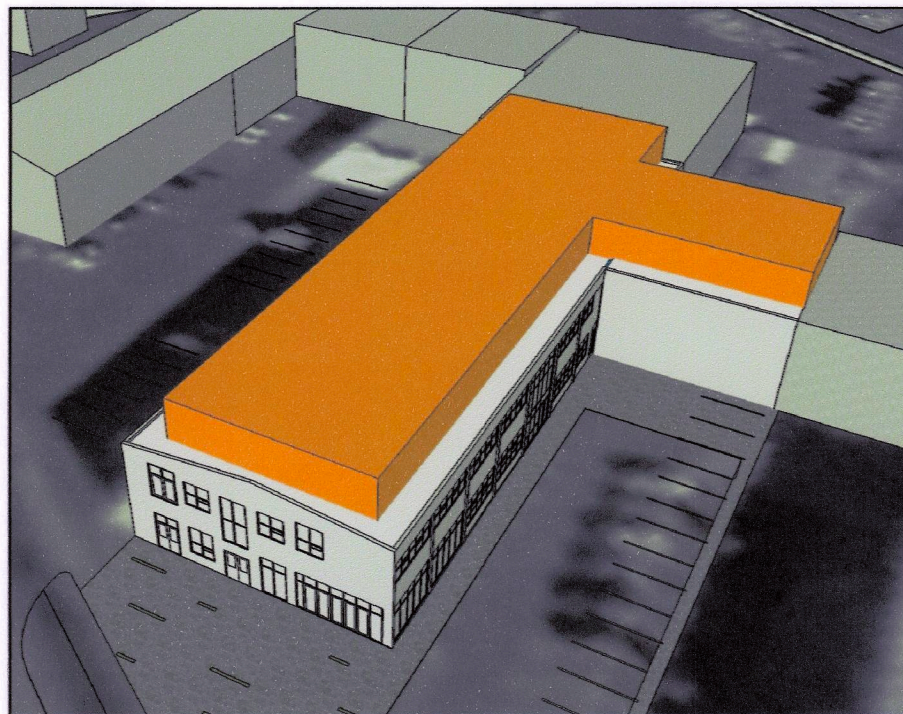
AFMÖRKUN DEILISKIPULAGSBREYTINGA FYRIR LÓÐINA HÓLMASLÓÐ 6.
MKV: 1:1000 Á A2 MÖRK DEILISKIPULAGSBREYTINGA



ÚR AÐALSKIPULAGI REYKJAVÍKUR
2010-2030



Skýringamynd, deiliskipulagssvæði.



Massamódel - 3H heimild skv. deiliskipulagi

Gildandi skilmálar sem varða Hólmaslóð, yfirlit.

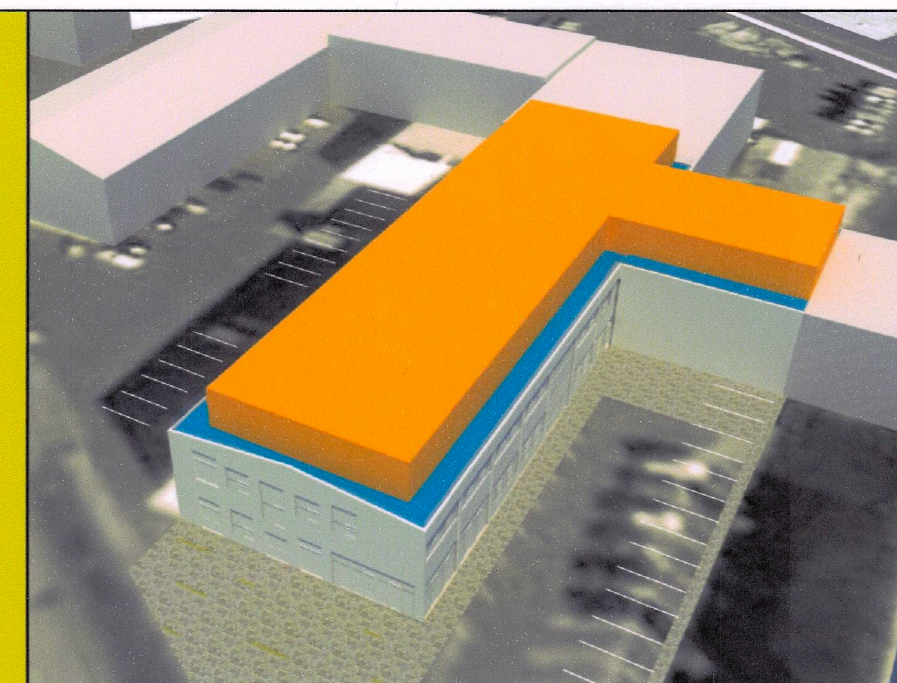
Gildandi skipulag; ÖRFIRISEY - DEILISKIPULAGSBREYTING VESTURHÖFN er gert af Teiknistofu Arkitekta, Gylfa Guðjónsson og félagar ehf og samþykkt í Borgarstjórn þann 3. nóvember 2015.

Í skilmálum sem fylgir því deiliskipulagi er rætt um að rjúfa þá kyrrstöðu sem hefur verið á svæðinu með því að auka við heimilað byggingarmagn með ofanábyggingum sem verði inndregnar um 2m frá útveggjum og að hámarks nýtingahlutfall verði 1,0 Ekki er fjallað um þaksvalir í því deiliskipulagi.

DEILISKIPULAGSBREYTING

Deiliskipulagsbreytingin gengur út á það að leyfa nýtingu á þakflötum yfir 2 hæð sem þaksvalir fyrir 3 hæðina. Til að létta ásjáð þá er gerð sú krafa að handrið upp af útveggjum verði úr glæru, gegnsæju gleri sem stenst byggingareglugerð á hverjum tíma. Þaksvalir geta verið hluti af flóttaleið af 3 hæðinni.

Ekki eru gerðar aðrar breytingar á núgildandi deiliskipulagi og að öðru leyti og gilda eldri skilmálar.



Massamódel - 3H heimild skv. deiliskipulagi
Þaksvalir ofan á 2H, deiliskipulagsbreyting



SKÝRINGAMYND 1. AÐKOMA
NÚVERANDI ÁSÝND SÉÐ FRÁ HÓLMASLÓÐ



SKÝRINGAMYND 2. AÐKOMA
FYRIRHUGUÐ ÁSÝND SÉÐ FRÁ HÓLMASLÓÐ



SKÝRINGAMYND 3. YFIRLITSMYND
FYRIRHUGAÐAR ÞAKSVALIR

Deiliskipulagsbreyting þessi sem fengið hefur meðferð í samræmi við ákvæði 2. mgr. 43. gr. skipulagslaga nr. 123/2010 var samþykkt í/á

[embættisafgr.f.skiplagsfulltr.](#) þann 7. nóvember 2019

Tillagan var grenndarkynnt frá 8. október 2019

með athugasemdafresti til 5. nóvember 2019.

Auglýsing um gildistöku breytingarinnar var birt í B-deild

Stjórnartíðinda þann 29. nóvember 2019.



ASK ARKITEKTAR EHF
GEIRSGÖTU 9 101 REYKJAVÍK
SÍMI 515 0300 FAX 515 0319
www.ask.is



Gunnar Bogi Borgars.

kt: 180358 4129
gunnarb@ask.is

VERKEFNI
ÖRFIRISEY - DEILISKIPULAGSBREYTING
VESTURHÖFN - VI HÓLMASLÓÐ 6

TEGLUND TERNINGAR
DEILISKIPULAGSUPPDRÁTTUR
HEFTI TERNINGAR
DEILISKIPULAGSBREYTING
UPPDÁTTUR FYRIR OG EFTIR
TEXTABREYTING OG
SKÝRINGAMYNDIR

MKV. Í A2
1:500
HANNAÐ
GGB/HI
TERKNAÐ
GGB/HI
YFRF.
ASK/GGB
DAGS.
28.06.2019
ÚTGÁFA

VERK NR. 1817 | AUKKEPNI - NÖMER TERNINGAR 05-01