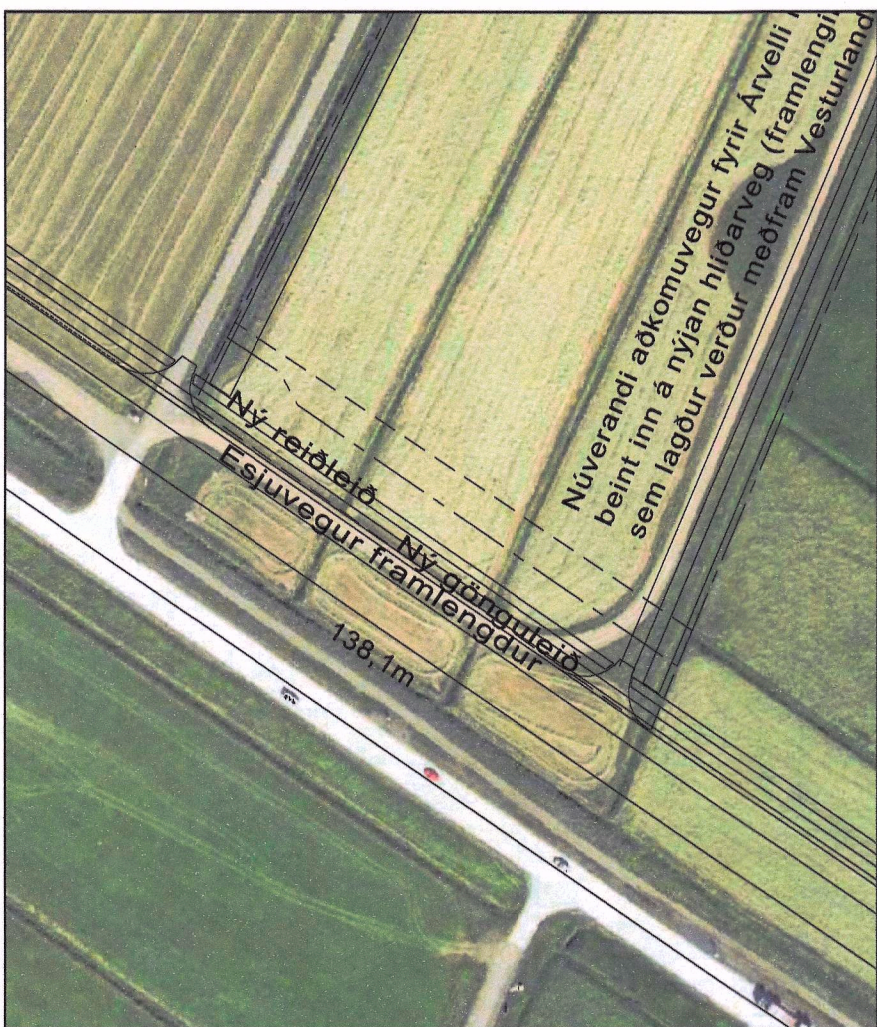
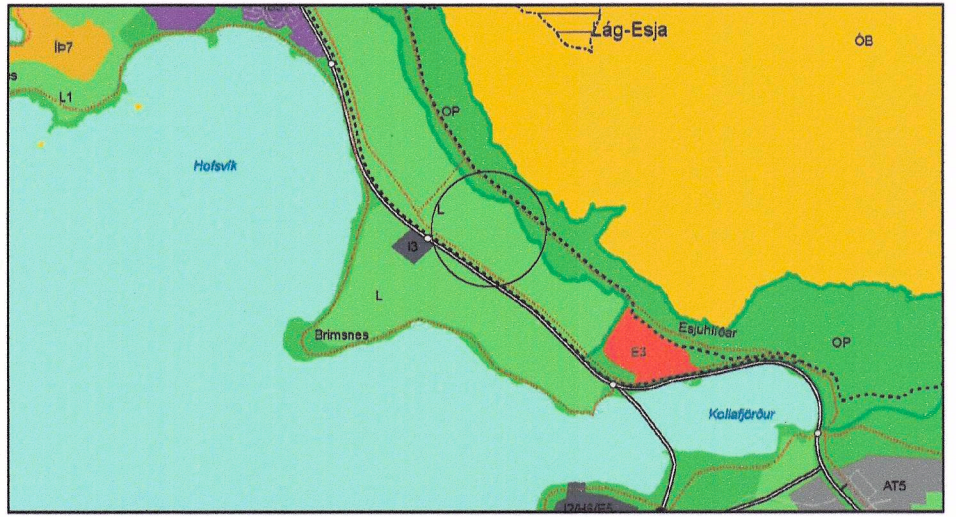


Gildandi deiliskipulag Árvalla samþykkt 20.06.2000, breytt 06.07.2018, mkv 1:2000



Breyting á deiliskipulagi Árvalla mkv. 1:2000



Hluti gildandi aðalskipulags Reykjavíkur 2010-2030, samþykkt 24.02.2014

Skýringar

- Mörk deiliskipulagsbreytingar
- Ný mörk skipulagssvæðis Árvalla
- Gildandi skipulagsmörk Árvalla

Greinargerð

Markmið: Vegna breytingar á deiliskipulagi Vesturlandsvegur er afmörkun deiliskipulags Árvalla breytt þannig að skipulagsmörk sem snúa að Vesturlandsvegi færast í átt að Esjunni um 8-13 metra.

Ástæða breytingar á deiliskipulagi Vesturlandsvegur er að vegna aðstæðna í landi nær breikkun Vesturlandsvegur yfir stærra svæði en gert var ráð fyrir í upphafi. Hliðarvegur og reiðleið færast því einnig í átt að Esjunni. Auk þess er verið að bæta við möguleika á að hafa sér göngustíg í stað þess að gönguleiðin verði á vegöxlinni, eins og áður var gert ráð fyrir. Skipulagsmörkin ná yfir rúmlega 8,5 ha.

Að öðru leiti er vísað í greinargerð deiliskipulagsins samþykkt 20.06.2000 og síðari breytingu frá 06.07.2018.

Deiliskipulagsbreyting þessi sem fengið hefur meðferð í samræmi við ákvæði 1.mgr. 43. gr. skipulagslaga nr. 123/2010 var samþykkt í borgarráði þann 15. apríl 2021 og í emb. stjórn skipulagsfulltrúa þann 25. júní 2021. Tillagan var auglýst frá 5. maí 2021 með athugasemdarfresti til 22. júní 2021. Auglýsing um gildistöku deiliskipulagsbreytingarinnar var birt í B-deild Stjórnartíðinda þann 20.



Árvellir - Kjalarnesi
Deiliskipulagsbreyting
Breyting á skipulagsmörkum

KVARDI-AS:	1:2000	TEIKN NR:	
DAGS:	08.03.2021	HANNAÐ:	
FLOKKUR:	0000-reyk-A	TEIKNAD:	HN
SKRA:	21017-Arvellir-dakbr.dwg	VERKNR:	21017

