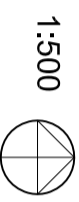
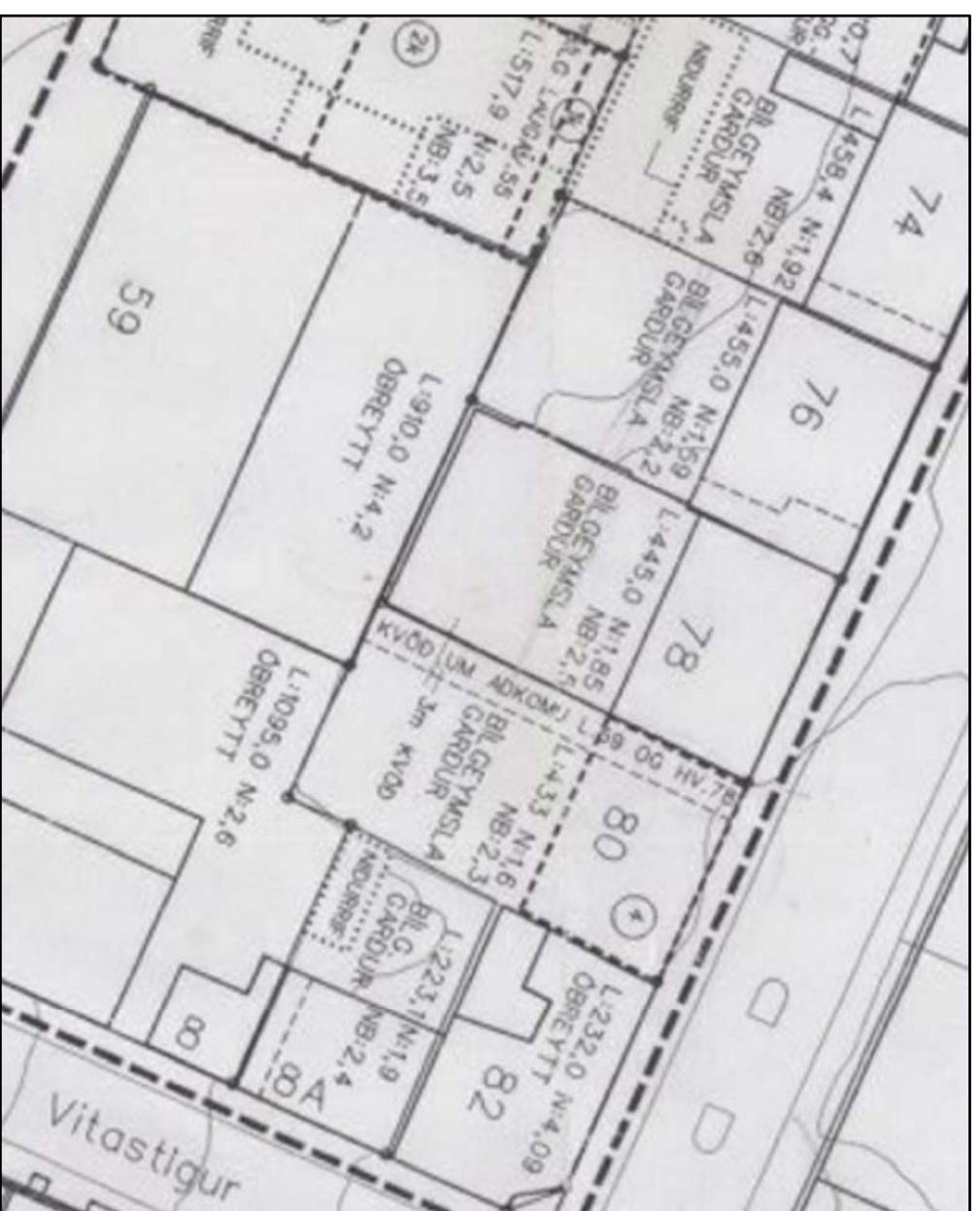
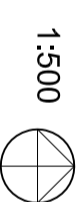
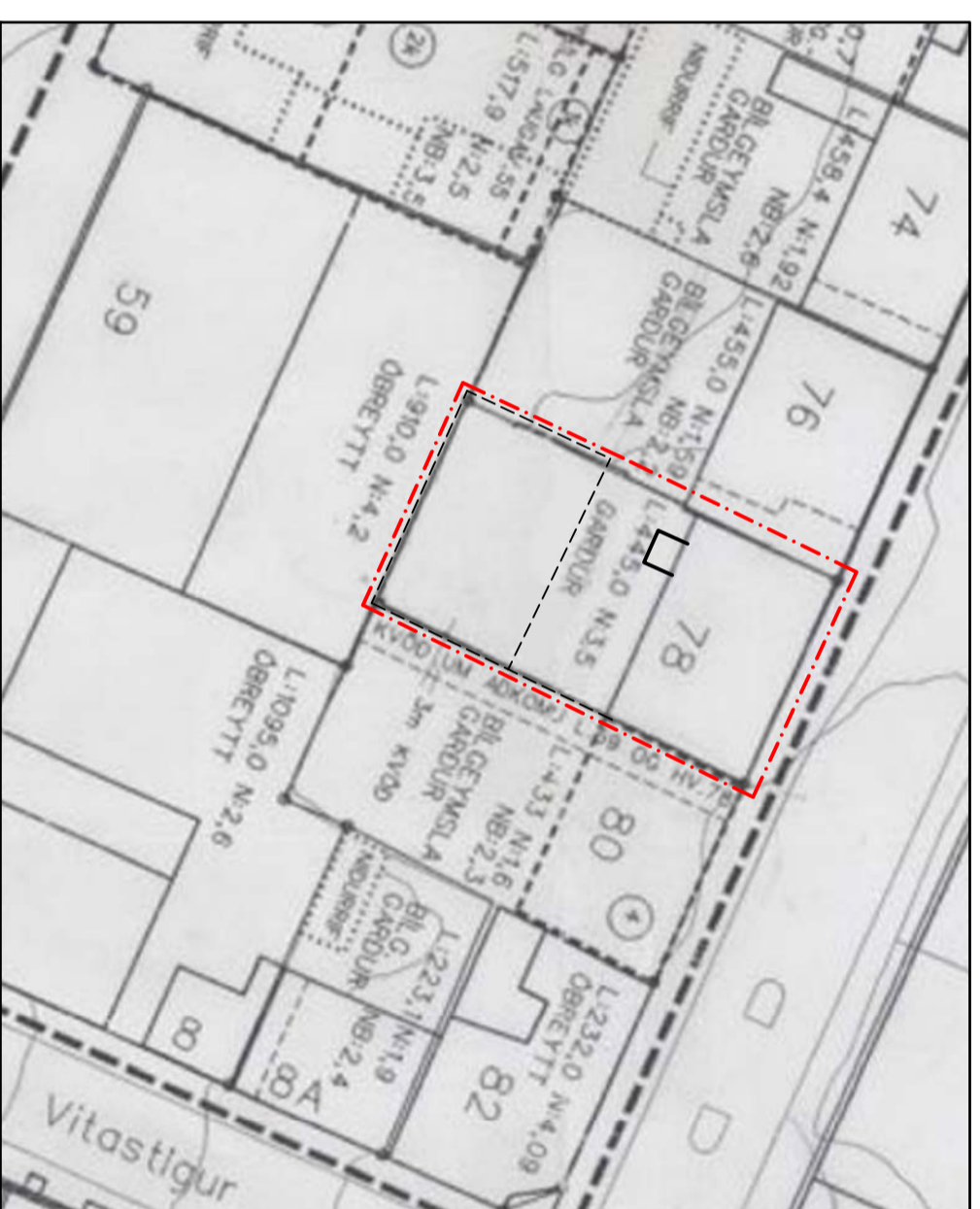


DEILISKIPULAG REITUR 1.173.0, BREYTINGAR Á DEILISKIPULAGI VEGNA HVERFISGÖTU 78



Gildandi deiliskipulag "Reitur 1.173.0 Deiliskipulag"
samþykkt í borgarráði 26.10.1999, með breytingum
12.07.2006, 18.10.2006, 06.02.2008, 02.07.2009

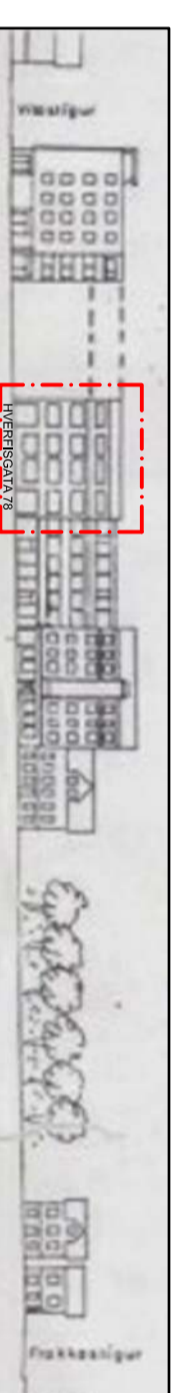


Breytt deiliskipulag "Reitur 1.173.0 Deiliskipulag"

GREINARGERÐ:

Breyting á deiliskipulagi leyfir að byggðar verði þrjár hæðir ofan á hus sem stendur í Þakgarði sem verður þá fjórar hæðir. Hús það sem sýnr að Hverfisgötu verður óbreytt eða fjórar hæðir með innrönginni 4. hæð að hluta. Mænishæð verði ekki hærr en 12,05 m og ekki hærr en brunagætt kjófaróðs á aðliggjandi lóð við Laugaveg 59. Þó má lýfuhús fara allt að 3,0 m hærra enda komi það ekki nær lóðamörkum en 2 m. Leyft er að hata hótél eða gísthéimlí á lóðinni. Nýtingarhlutféll Hverfisgötu 78 var 2,51 en verður 3,5.

Að öðru leyft verða gildandi skipulagsskiptingar óbreyttir.



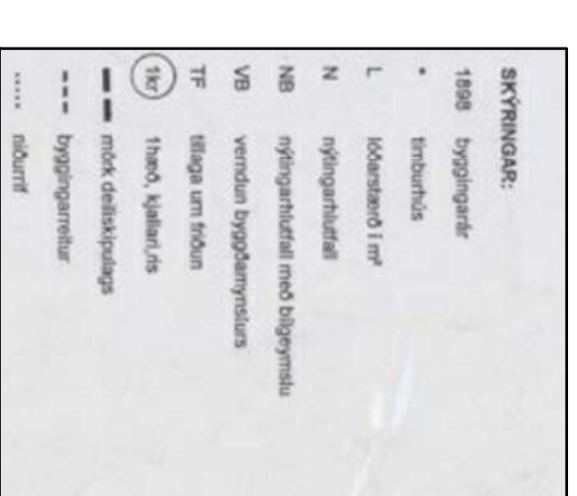
Óbreytt götlumynd móti Hverfisgötu sýnr staðsetningu

HEITI	USG	NHL	USG	USG	USG
	m ²	m ²	m ²	m ²	m ²
Hverfisgata 64A	178,4	174	178,4	174	
Hverfisgata 66	228,1	0,0	666,1	0,0	venntu byggðarmark. Byggingarmark óþyrt
Hverfisgata 68	203,9	0,0			Lóð Hverfisg. 66 og Hverfisg. 70 x eigna byggðarmark samantali í hliðarmark.
Hverfisgata 70	207,1	0,0			
Hverfisgata 64A	267,4	0,8	264,1	0,81	Vendur byggðarmark. Byggingarmark óþyrt, gangvegur ogður eða skammtakot.
Hverfisgata 64A	207,2	0,7	205,0	0,82	Vendur byggðarmark. Miklar skila á lóð. Gangvegur ogður eða skammtakot.
Hverfisgata 70	205,5	1,28	205,5	1,28	Vendur byggðarmark.
Hverfisgata 72	448,8	0,87	448,8	0,7	Vendur byggðarmark. Miklar skila á lóð og byggðarmark. Kóð en aðkomu að Laugaveg 59B og 55.
Hverfisgata 74	458,4	2,17	458,4	1,82	Ennar miklar skilar á lóð með aðkomu til Hverfisgötu. Þar skal ríft sem gangur. Miklar skila á lóð.
Hverfisgata 76	455,0	1,59	455,0	1,59	Ennar miklar skilar á lóð með aðkomu til Hverfisgötu. Þar skal ríft sem gangur.
Hverfisgata 78	445,0	2,25	445,0	1,85	Ennar miklar skilar á lóð með aðkomu til Hverfisgötu. Þar skal ríft sem gangur. Byggingarmark lóð byggðarmark.
Hverfisgata 80	433,0	0,0	433,0	1,8	Byggingarmark óþyrt.
Hverfisgata 82	232,0	4,09	232,0	4,09	Héttur að byggja lóð á lóð. Þar skal ríft sem gangur. Miklar skila á lóð.
Hverfisgata 84	223,1	1,97	223,1	1,9	Óþyrt. Héttur að byggja 8 er lóð byggðarmark en byggðarmark.
Hverfisgata 84B	1056,0	2,8	1056,0	2,8	Lóð er lóð og Héttur er að byggja skila lóð með aðkomu til Hverfisgötu 80.
Hverfisgata 86	910,0	4,2	910,0	4,2	Hliðarmarkskot 15,0 m þf gangveg. Laugavegur 1-4 hæðir. 10 og 10g. Undir lóð m. og 10g. Undir lóð m. Gangvegur meðan lóð. Kóð en aðkomu að Laugaveg 55 í gegnum lóð.
Hverfisgata 88	517,9	1,24	517,9	2,5	Hliðarmarkskot 15,0 m þf gangveg. Laugavegur 1-4 hæðir. 10 og 10g. Undir lóð m. og 10g. Undir lóð m. Gangvegur meðan lóð. Kóð en aðkomu að Laugaveg 55 í gegnum lóð.
Hverfisgata 88B	663,0	0,0	663,0	2,5	Óþyrt.
Hverfisgata 88A	215,9	1,09	215,9	1,09	Vendur byggðarmark. Miklar skila á lóð.
Hverfisgata 88B	212,2	1,2	212,2	1,13	Kóð en gangvegur efnast á lóð þyrt. Lóð en aðkomu.
Hverfisgata 81	627,8	2,25	627,8	2,25	Þings ad skil. í lóð byggðarmark. Aðkomu um Laugaveg 51. Þings um lóðin (T) skil eða til byggðarmark. Héttur er að ríft sem og gang skil. í lóð þess.
Hverfisgata 49	393,5	3,41	393,5	3,41	Vendur byggðarmark. Byggingarmark óþyrt.
Hverfisgata 44A	213,8	1,03	213,8	1,03	Óþyrt.
Hverfisgata 47	254,3	3,12	254,3	3,12	Vendur byggðarmark. Öðring. Héttur efnast byggðarmark. Miklar skila á lóð.
Hverfisgata 9	282,0	0,51	282,0	0,7	
Hverfisgata 7	282,0	1,09	282,0	0,7	

Breytt tafla



HLUTI AF AÐALSKIPULAGI REYKJAVÍKUR 2001 - 2024
STAÐSETNING SVÆDISINS



Deiliskipulagsbreyting þessi sem fengið hefur meðferð í samræmi við ákvæði 1. mgr. 43. gr. skipulagslaga nr. 123/2010 var samþykkt í _____ þann _____ 20____.

Tillagan var auðvís frá _____ 20____ með athugasemdafrest til _____ 20____.

Auðvísing um gildisstöðu Breytingarinnar var birt í B-deild Stjórnartíðinda þann _____ 20____.

Reitur 1.173.0 DEILISKIPULAG

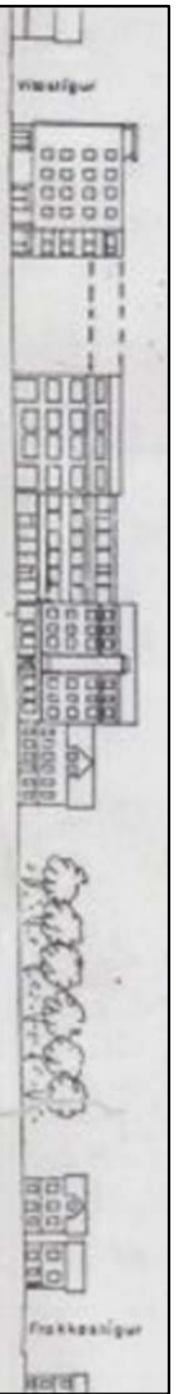
BREYTING Á DEILISKIPULAGI VEGNA HVERFISGÖTU 78

TEIKNING 1 ÁR 1
MÆLIK/VARÐI:
1/500 og 1/1000

DAGS: 05.12.2013

TEIKNING.JS

arkitektúr og umhverfi
Gunnlaugur Jónsson Kf. 090462 2299
Palmir Halldórsson Kf. 140860 2639
netfang: gunnlaugur@teikning.is
Kökkhúls 5, 110 Raðhauk
sími: 824 4555 / 552 9696



Gilda götlumynd

HEITI	USG	NHL	USG	USG	USG
	m ²	m ²	m ²	m ²	m ²
Hverfisgata 64A	178,4	174	178,4	174	
Hverfisgata 66	228,1	0,0	666,1	0,0	venntu byggðarmark. Byggingarmark óþyrt
Hverfisgata 68	203,9	0,0			Lóð Hverfisg. 66 og Hverfisg. 70 x eigna byggðarmark samantali í hliðarmark.
Hverfisgata 70	207,1	0,0			
Hverfisgata 64A	267,4	0,8	264,1	0,81	Vendur byggðarmark. Byggingarmark óþyrt, gangvegur ogður eða skammtakot.
Hverfisgata 64A	207,2	0,7	205,0	0,82	Vendur byggðarmark. Miklar skila á lóð. Gangvegur ogður eða skammtakot.
Hverfisgata 70	205,5	1,28	205,5	1,28	Vendur byggðarmark.
Hverfisgata 72	448,8	0,87	448,8	0,7	Vendur byggðarmark. Miklar skila á lóð og byggðarmark. Kóð en aðkomu að Laugaveg 59B og 55.
Hverfisgata 74	458,4	2,17	458,4	1,82	Ennar miklar skilar á lóð með aðkomu til Hverfisgötu. Þar skal ríft sem gangur. Miklar skila á lóð.
Hverfisgata 76	455,0	1,59	455,0	1,59	Ennar miklar skilar á lóð með aðkomu til Hverfisgötu. Þar skal ríft sem gangur.
Hverfisgata 78	445,0	2,25	445,0	1,85	Ennar miklar skilar á lóð með aðkomu til Hverfisgötu. Þar skal ríft sem gangur. Byggingarmark lóð byggðarmark.
Hverfisgata 80	433,0	0,0	433,0	1,8	Byggingarmark óþyrt.
Hverfisgata 82	232,0	4,09	232,0	4,09	Héttur að byggja lóð á lóð. Þar skal ríft sem gangur. Miklar skila á lóð.
Hverfisgata 84	223,1	1,97	223,1	1,9	Óþyrt. Héttur að byggja 8 er lóð byggðarmark en byggðarmark.
Hverfisgata 84B	1056,0	2,8	1056,0	2,8	Lóð er lóð og Héttur er að byggja skila lóð með aðkomu til Hverfisgötu 80.
Hverfisgata 86	910,0	4,2	910,0	4,2	Hliðarmarkskot 15,0 m þf gangveg. Laugavegur 1-4 hæðir. 10 og 10g. Undir lóð m. og 10g. Undir lóð m. Gangvegur meðan lóð. Kóð en aðkomu að Laugaveg 55 í gegnum lóð.
Hverfisgata 88	517,9	1,24	517,9	2,5	Hliðarmarkskot 15,0 m þf gangveg. Laugavegur 1-4 hæðir. 10 og 10g. Undir lóð m. og 10g. Undir lóð m. Gangvegur meðan lóð. Kóð en aðkomu að Laugaveg 55 í gegnum lóð.
Hverfisgata 88B	663,0	0,0	663,0	2,5	Óþyrt.
Hverfisgata 88A	215,9	1,09	215,9	1,09	Vendur byggðarmark. Miklar skila á lóð.
Hverfisgata 88B	212,2	1,2	212,2	1,13	Kóð en gangvegur efnast á lóð þyrt. Lóð en aðkomu.
Hverfisgata 81	627,8	2,25	627,8	2,25	Þings ad skil. í lóð byggðarmark. Aðkomu um Laugaveg 51. Þings um lóðin (T) skil eða til byggðarmark. Héttur er að ríft sem og gang skil. í lóð þess.
Hverfisgata 49	393,5	3,41	393,5	3,41	Vendur byggðarmark. Byggingarmark óþyrt.
Hverfisgata 44A	213,8	1,03	213,8	1,03	Óþyrt.
Hverfisgata 47	254,3	3,12	254,3	3,12	Vendur byggðarmark. Öðring. Héttur efnast byggðarmark. Miklar skila á lóð.
Hverfisgata 9	282,0	0,51	282,0	0,7	
Hverfisgata 7	282,0	1,09	282,0	0,7	

Gildandi tafla skv. deiliskipulagi