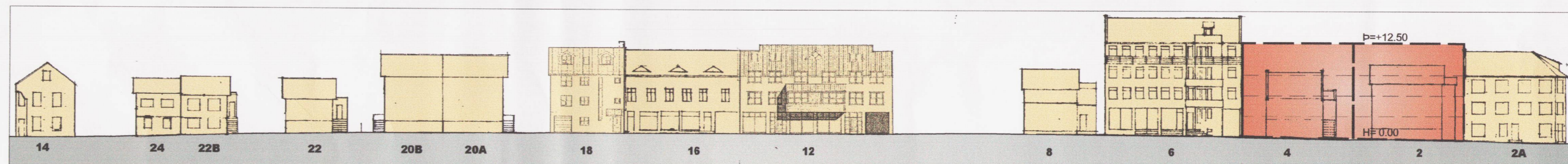
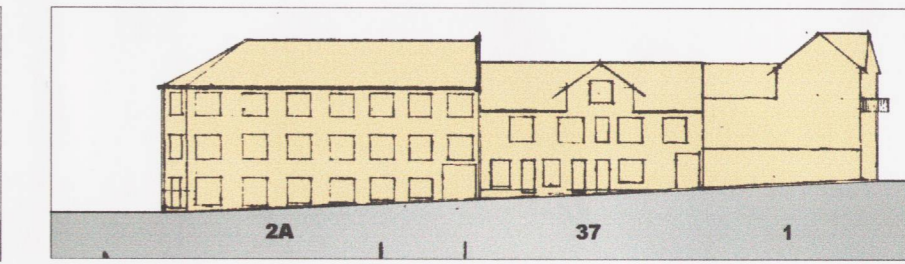


NÚVERANDI ÁSTAND - MÆLIKVARÐI 1:500



KENNISNIÐ GRETTISGATA



KENNISNIÐ FRAKKASTÍGUR

KENNISNIÐ KLAPPARSTÍGUR

LÝSING SVÆÐIS, NÚVERANDI ÁSTAND

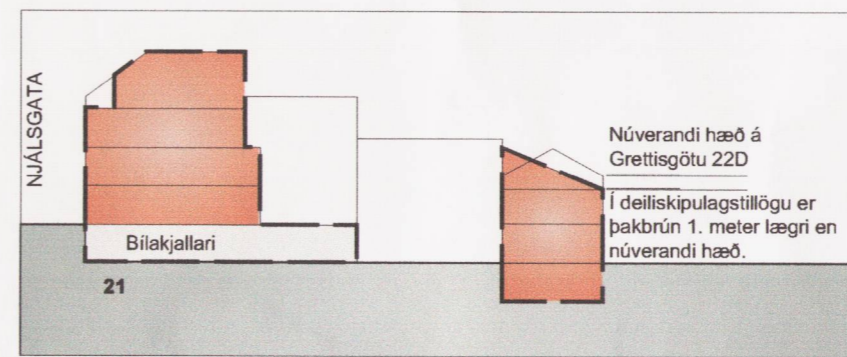
Deiliskipulagið nær til staðgreinireits 1.182.1 sem afmarkast af Grettisgötu, Njálsgötu, Klapparstíg og Frakkastíg. Á reitnum er blönduð byggð, íbúðarhúsnæðis og verslunar- og þjónustu. Klapparstigur vestast á svæðinu er skilgreind sem hlíðarverslunarsvæði. Á svæðinu eru dagsvistarheimili og lítil þjónustufyrirtæki, en að öðru leyti er um nokkuð hreina íbúðabyggð að ræða. Austast á svæðinu eru byggingar, sem áður hýstu Ólgerð Egils Skallagrímssonar. Þær standa aður núna. Byggingarnar á þessu svæði standa við göltumar og mynda skjólgötu garðrými inn á milli húsaáðanna. Þær hafa verið byggð nokkur bakhús. Ástand bygginga á svæðinu er í samræmi við aldur þeirra, en nokkur endurnýjun hefur greinilega farið fram á mörgum húsam.

DEILISKIPULAGSTILLAGA

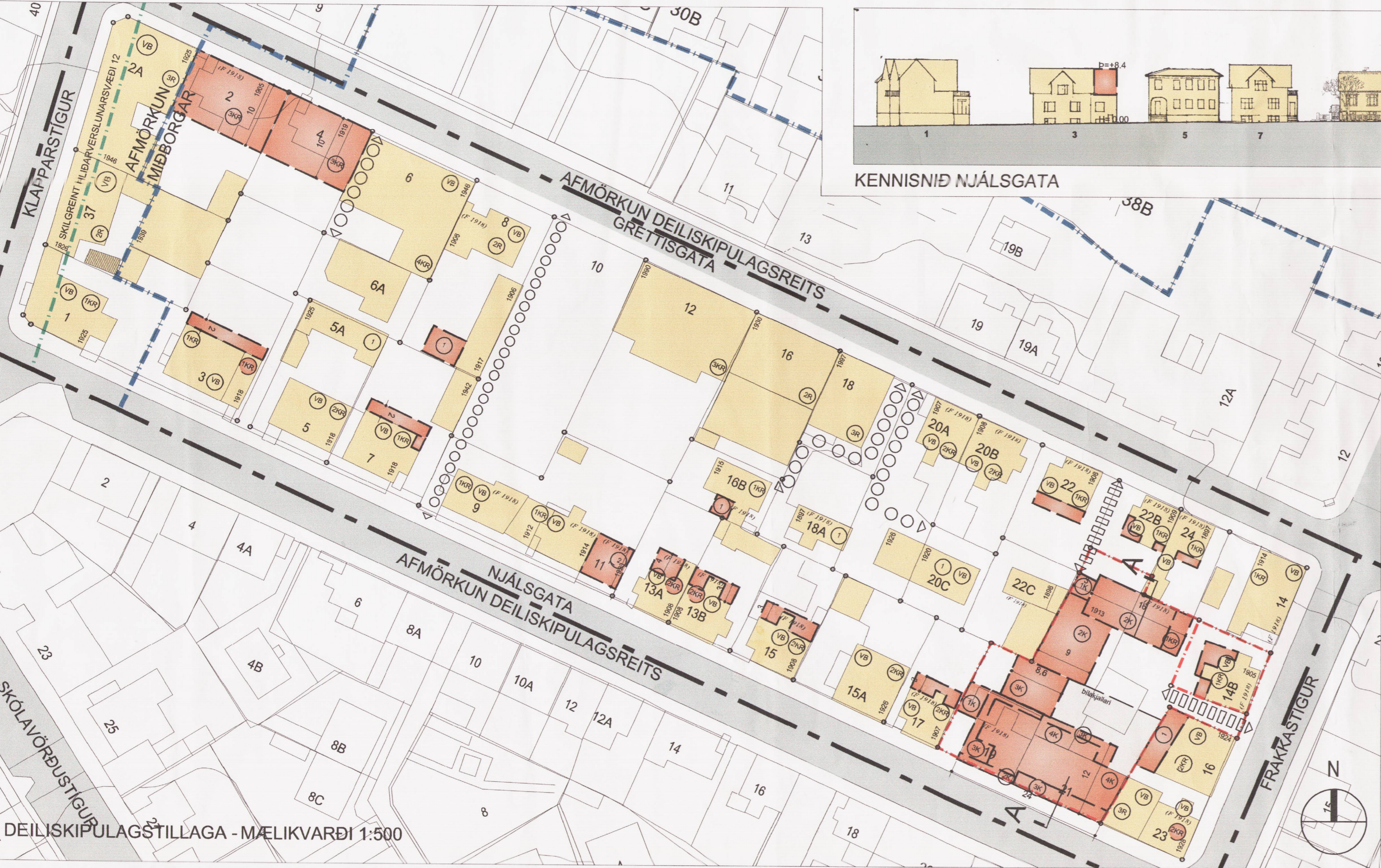
Deiliskipulagið (1.182.1) nær til allra húsnæðis á reitnum. Lagt er til að á svæðinu verði áfram blönduð byggð, íbúðarhúsnæðis og verslunar og þjónustu. Til þess að styrkja götumynd Grettisgötu er heimilað niðurrif á Grettisgötu 2 og 4 og reisa þar nýbyggingar fyrir íbúðabyggð sem aðlagi sig aðliggjandi húsum í hæð og mælikvarða. Á Ólgerðisreitnum er gert ráð fyrir heildaruppbyggingu á reitnum. Þar er heimilað niðurrif á húsum við Njálsgötu 19 og 21 og Grettisgötu 22D sem og þeim bakhúsum sem á löðinni standa. Í tillögnum er gert ráð fyrir sameiningu þessara löða og leyfar nýbyggingar fyrir íbúðabyggð. Við nokkur hús verða heimilaðar viðbyggingar og hækkun húsa.

Öll hús á reitnum njóta verndar verndunar byggðamynsturs að undanskildum húsum að Grettisgötu 12, 16 og 18.

Heimilt er að gera minniháttar breytingar á húsum, s.s. svalir, kvisti, skyggni og lagfæringar án þess að koma þurfi til breytingar á deiliskipulagi, enda séu breytingarnar í samræmi við ákvæði byggingaregluorðar og meðfylgjandi greinargerðar og skilmála. Breytingar skulu í öllum tilfellum móðast við aðstæður.



KENNISNIÐ A-A Á MILLI NJÁLSGÖTU OG GRETTISGÖTU



DEILISKIPULAGSTILLAGA - MÆLIKVARÐI 1:500

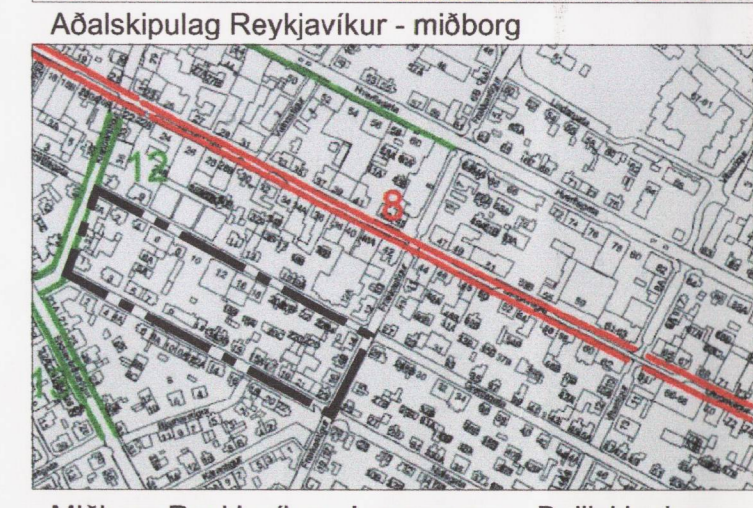
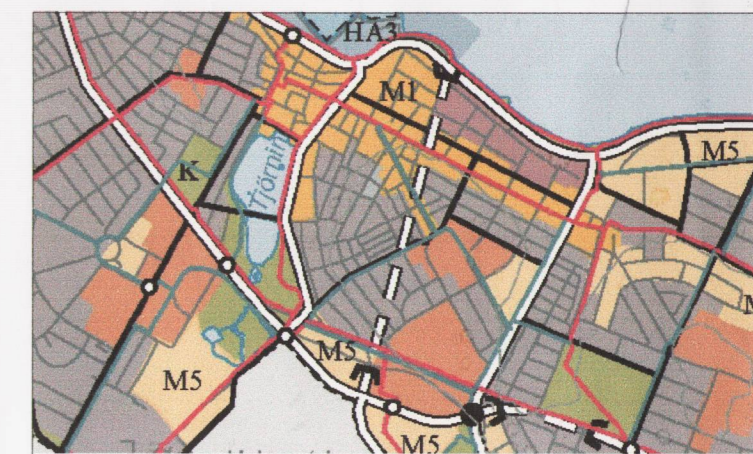


KENNISNIÐ NJÁLSGATA

NÚVERANDI ÁSTAND

HEITI	LÖD (m2)		SKILMÁLAR FYRIR HVERJA LÖD			
	löd (m2)	NHL	löd (m2)	Max NHL án bilg. Max NHL með bilg.(NB)		
Grettisgata 2A	542	0,87	542	1,3	Heimild til niúrriffs og nýbyggingar. 3 hæðir, ris og kjallari.	
Grettisgata 2B	276	3,3	276	3,3	Öbreytt.	
Grettisgata 4	254	0,61	254	2,3	Heimild til niúrriffs og nýbyggingar. 3 hæðir, ris og kjallari.	
Grettisgata 6	317	3,27	317	3,27	Öbreytt.	
Grettisgata 6A	187	0,97	187	0,97	Öbreytt.	
Grettisgata 8	383	0,51	383	0,6	Heimild til stækkunar á bakhúsi.	
Grettisgata 10	592	0	592	0,0	Löð verður óbyggð áfram. Á henni er leikvöllur. Kvöö um gönguleið að Njálsgötu.	
Grettisgata 12	553	1,46	553	1,46	Öbreytt.	
Grettisgata 16	314	1,98	314	1,98	Heimild að breyta jarðhæð í íbúðir bundið kvöö um niúrrif á skúr á bakköð.	
Grettisgata 16B	174	0,64	174	0,74	Heimild til stækkunar.	
Grettisgata 18	205	1,99	205	1,99	Öbreytt.	
Grettisgata 18A	217	0,38	217	0,78	Öbreytt.	
Grettisgata 20A	338	0,69	338	0,69	Öbreytt.	
Grettisgata 20B	203	1,2	203	1,2	Öbreytt.	
Grettisgata 20C	136	0,46	136	0,46	Öbreytt.	
Grettisgata 22	207	0,64	207	0,78	Heimild til stækkunar. Kvöö um akstur að Grettisgötu 22C	
Grettisgata 22C	122	0,94	122	1,05	Heimild til stækkunar. Kvöö um akstur frá Grettisgötu að 22C	
Grettisgata 22D	201	0,84	201	0,84	Öbreytt.	
Grettisgata 22D					Heimild til niúrriffs. Sameiginleg löd með Njálsgötu 19 og 21. Sjá nr. 21.	
Grettisgata 24	132	0,99	132	1,05	Kvöö um akstur að Grettisgötu 22C.	
Klapparstígur 37	195	1,85	195	1,85	Heimild til stækkunar.	
Njálsgata 1	246	1,26	246	1,26	Öbreytt.	
Njálsgata 3	533	0,53	533	0,64	Heimild til stækkunar. Hæð meins og þakbrúna í samræmi við núverandi hús.	
Njálsgata 5	316	1,12	316	1,12	Öbreytt.	
Njálsgata 5a					Öbreytt. Telst til Njálsgötu 5.	
Njálsgata 7	345	0,92	345	1,06	Heimild til stækkunar.	
Njálsgata 9	560	0,84	560	0,92	Heimild til stækkunar. Kvöö um akstur Njálsgötu 11.	
Njálsgata 11					Heimild til niúrriffs og/öð hækkunar um eina hæð. Sameiginleg löd með Njálsgötu 9.	
Njálsgata 13A	178	0,99	178	1,2	Heimild til stækkunar.	
Njálsgata 13B	197	1,01	197	1,14	Heimild til stækkunar.	
Njálsgata 15	200	1,30	200	1,52	Heimild til stækkunar.	
Njálsgata 15A	289	1,34	289	1,34	Heimild til stækkunar.	
Njálsgata 17	177	0,57	177	0,76	Öbreytt.	
Njálsgata 19	234	2,0			Heimild til stækkunar.	
Njálsgata 21	361,8	2,08	946	1,89	2,4	Heimild til niúrriffs. Nýbygging 4 hæðir og kjallari.
Njálsgata 23	278	2,83	278	3,3	Sameiginleg löd með Njálsgötu 21 og Grettisgötu 22 D, sjá Njálsgötu 21.	
Frakkastígur 14	186	1,78	186	1,78	Heimild til niúrriffs. Nýbygging 4 hæðir og kjallari.	
Frakkastígur 14B	504,9	1,15	155	1,3	Sameiginleg löd með Njálsgötu 19 og Grettisgötu 22 D, sjá Njálsgötu 19.	
Frakkastígur 16					Skilgreindur hluti framhúss við Njálsgötu má hækka um 40 cm. miðað við hæð Njálsgötu 23.	
					Heimild til hækkunar.	
					Öbreytt.	
					Heimild til stækkunar. Löðarminnkun.	
					Sameiginleg löd með Njálsgötu 23. Heimild til hækkunar riss um 50 cm.	
					Heimild til viðbyggingar á bakköð, 1 hæð.	

HEILDARBYGGINGAMAGN 11.722 13.652 13.963



Miðborg Reykjavíkur - Laugavegur - Deiliskipulag

- SKÝRINGAR**
- AFMÖRKUN DEILISKIPULAGSREITS
  - AFMÖRKUN MIÐBORGARINNAR
  - AFMÖRKUN HLÍÐARVERSUNARSVÆÐIS
  - NÚVERANDI BYGGINGAR
  - NÝBYGGINGHÁMARKS BYGGINGARREITUR
  - LEYFILEG HÆKKUN HÚSS - HÆÐ OG ÞAKFORM VERÐI Í SAMRÆMI VIÐ AÐLIGGJANDI HÚS
  - BILAGEYMSLUR 1H. MED FLÖTU ÞAKI
  - LÖÐAMÖRK
  - NÝ LÖÐAMÖRK
  - LÖÐARSTÆRÐ Í m<sup>2</sup>
  - HÚSNÚMÉR
  - HÆÐIKJALLARINÝTANLEGT RIS
  - VERNDUN BYGGÐAMYNSTURS
  - BYGGT FYRIR 1918
  - HÁMARKSNÝTINGARHLUTFALL LÖÐAR
  - BYGGINGARÁR
  - GÓLFKÖTI AÐALHÉÐAR
  - ÞAKKÖTI
  - KVÖÐ UM GÖNGUTENGSL
  - KVÖÐ UM AKSTUR

Nánar skilmálar, markmið og forsendur deiliskipulagsins koma fram í heftinu "Miðborgarsvæði Reykjavíkurborgar. Greinargerð og deiliskipulagsáskilningar fyrir staðgreinireit 1.172.1 Daga. 27.11.2002. Breytt 26.03.2003.

Breytt í samræmi við athugasemdir skipulagstofnunar 7. maí 2003

Deiliskipulag þetta, sem auglýst hefur verið skv. 25. gr. skipulags- og byggingarlaga nr. 73/1987 var samþykkt í skipulags- og byggingarnefnd þann 26. mars 2002 2003 og í borgarráði þann 1. apríl 2002-2003.

Deiliskipulag þetta var auglýst frá 29. jan. 2003 til 13. mars 2002 2003.

*Þorgerður Þorvaldsdóttir*

Auglýsing um gildistöku deiliskipulagsins var birt í B-deld Stjórnartíðinda þann        2002.

**Tark**  
 TEIKNISTOFAN ehf  
 ARKITEKTAR - BRAUTARHOLT 6  
 105 REYKJAVÍK - ÍSLAND  
 Sími: 553 8750 - FAX: 568 9820  
 teiknistofan@tark.is - www.tark.is

IVON STEFÁN CILIA FAÍ 141155-4159  
 BJARNI SNAEÞJÖRNSSON FAÍ 020753-4989  
 ÁSGEIR ÁSGEIRSSON BFI 060161-5429

STADGREINIR 1.182.1  
 DEILISKIPULAGSTILLAGA  
 26. NÓVEMBER 2002  
 br. 26. mars 2003