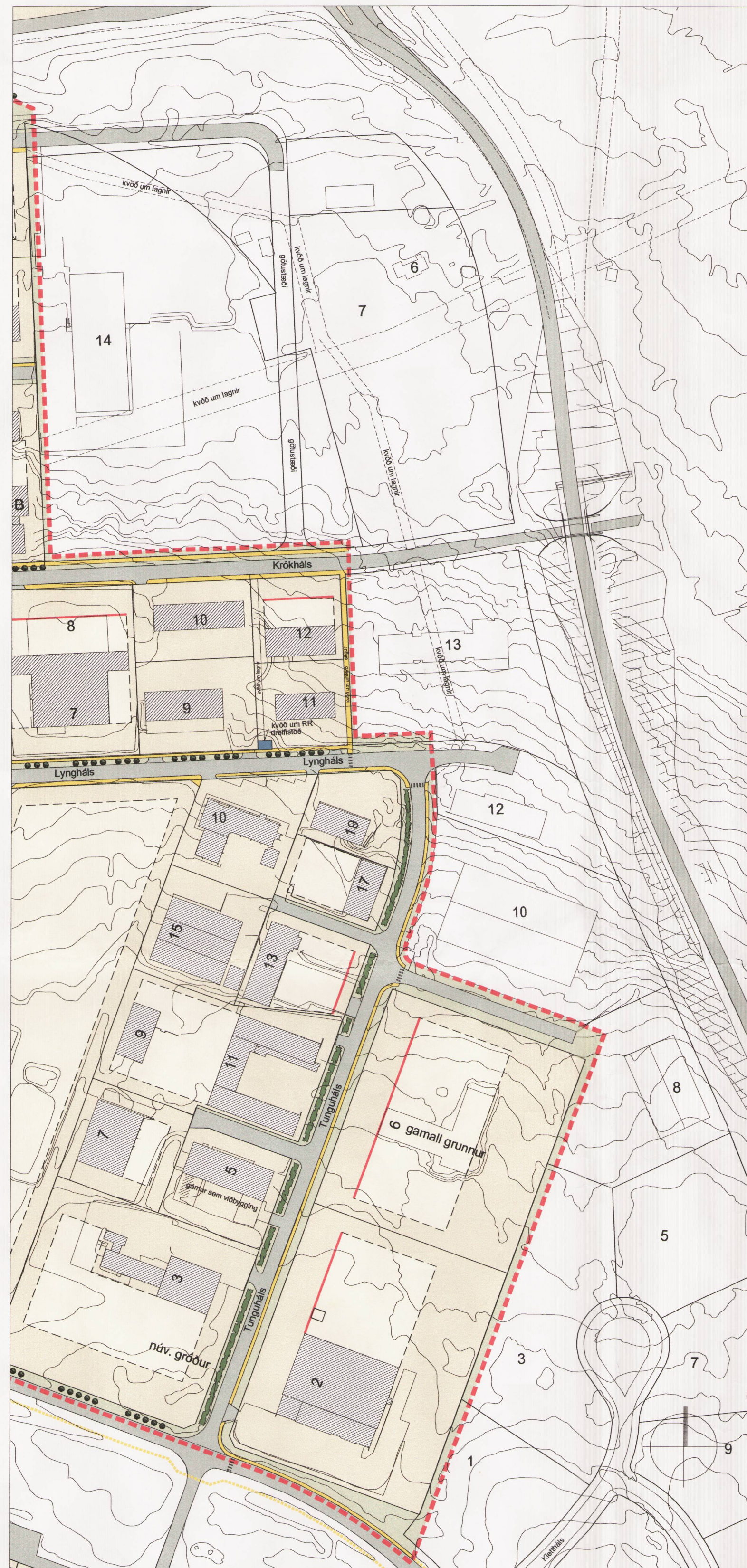


DEILISKIPULAG SAMÞYKKT Í BORGARRÁÐI 14.02.1995

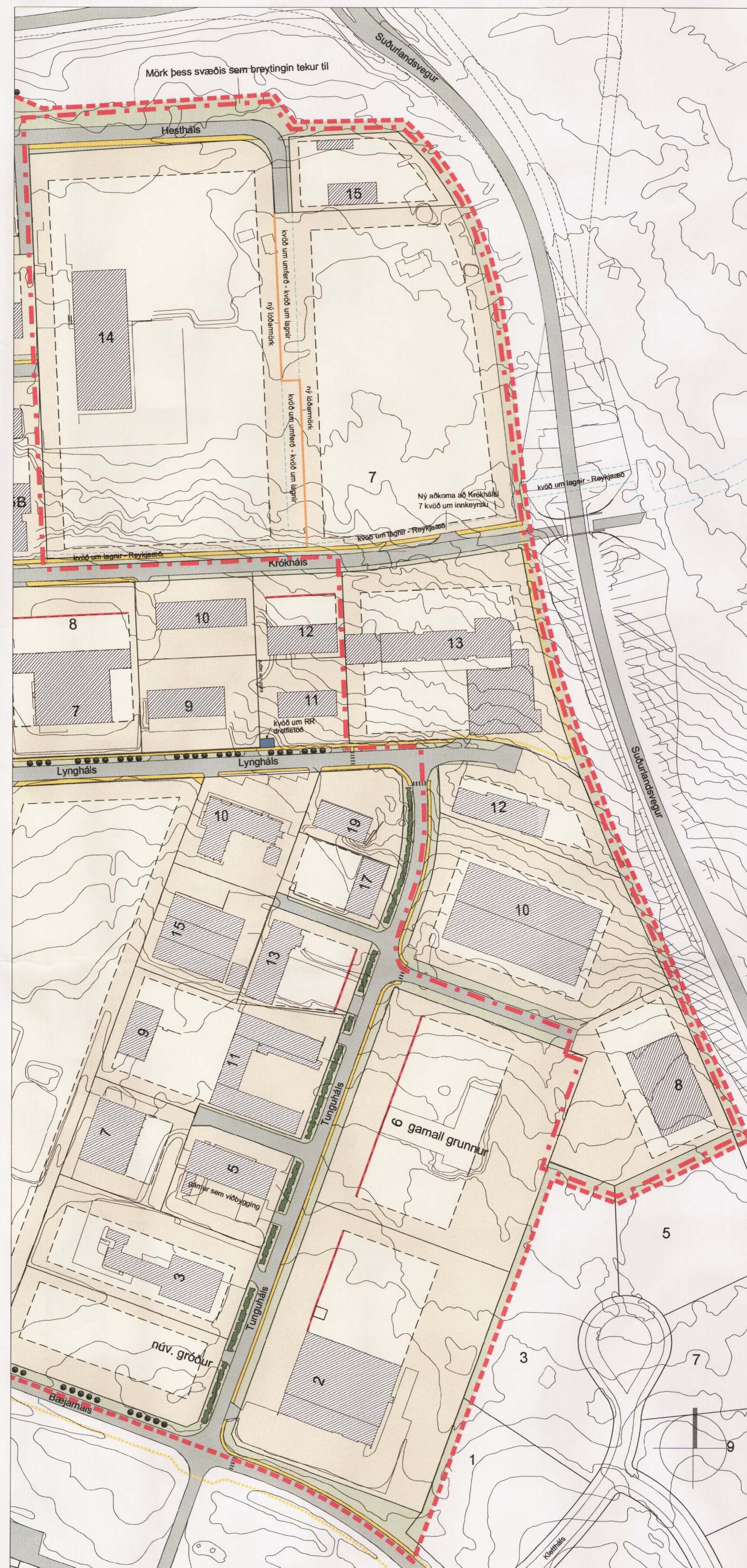
Greinargerð:
Deiliskipulag Hálsahverfis var endurskoðað árið 2000 en á því hafa verið gerðar nokkrar breytingar sbr. upptalningu annarstaðar á uppdrætti. Var endurskoðunin árið 2000 ekki látin taka til austastahluta Hálsahverfisins en af því svæði er til sérstakt deiliskipulag samþykkt í borgarráði árið 1995. Hluti þess hafði þó verið felldur úr gildi með deiliskipulagi Klettháls, samþykktu í borgarráði 12. október 1999. Ástæða þess að beðið var með endurskoðun umrædds svæðis var m.a. sú að ekki lá fyrir endanleg hönnun mismögla gatnamóta Vesturlandsvegur og Suðurlandsvegur auk þess sem hluti svæðisins var veghelgunarsvæði samkvæmt Aðalskipulagi Reykjavíkur 1996-2016. Nú liggur hönnun gatnamótanna fyrir í meginatriðum auk þess sem veghelgunarsvæði nær ekki inn á lóðirnar skv. Aðalskipulagi Reykjavíkur 2001-2024. Eðlilegt þótti því að samræma skipulagsskilmála austasta hlutans skilmálum Hálsahverfisins. Með deiliskipulagstillögu þessari er eldra skipulag austasta hlutans felld úr gildi og svæðið felld inn í deiliskipulag Hálsahverfis. Er skipulagið sett fram með sama hætti og skipulag Hálsahverfis og gilda skilmálar þess skipulags um svæði skv. tillögunni.



DEILISKIPULAG SAMÞYKKT Í BORGARRÁÐI 26.09.2000

Breytingar/skilmálar:
Skipulag samþykkt í borgarráði, 14. febrúar 1995 m.s.br. er felld úr gildi. Skipulagssvæði endurskoðaðs deiliskipulags Hálsahverfis, samþykkt í borgarráði 26. september 2000, ásamt skilmálum er stækkað og taka skilmálar þess til þeirra lóða sem skipulagið frá 1995 náði til og hér eru til umfjöllunnar (um er að ræða lóðirnar Hestháls 14 og 15, Krókháls 7, Lyngháls 12 og 13 og Tunguháls 8 og 10). Um skilmálana fyrir lóðirnar vísast til skilmála Hálsahverfis, samþykktum í borgarráði 26. september 2000. Um eldri skilmála vísast til skipulagsins sem samþykkt í borgarráði 14. febrúar 1995.

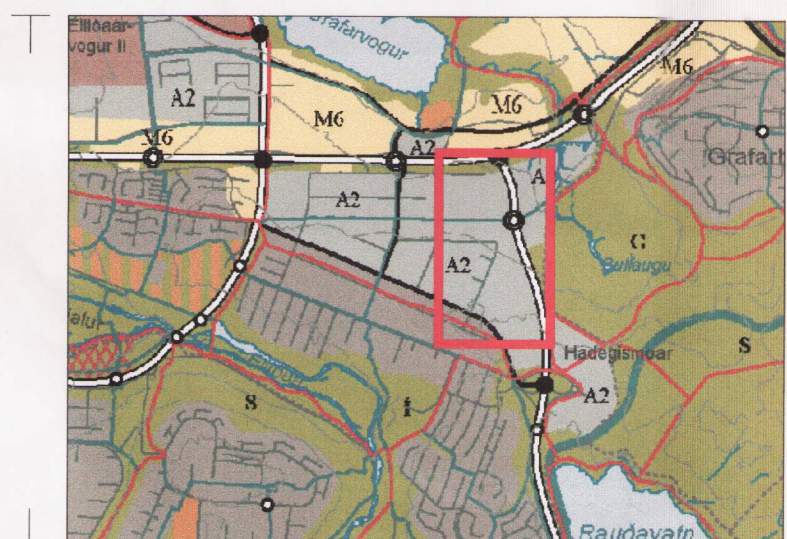
Auk breyttra skilmála eru eftirtaldir breytingar gerðar á skipulaginu:
Gata milli lóðanna nr. 14 við Hestháls og 7 við Krókháls er felld niður og eru lóðirnar stækkaðar sem því nemur. Kvaðir um umferðarrétt lóðarhafa beggja lóðanna hvila á lóðarstækkuninni ásamt kvóðum um lagin. Kvóð um Reykjaæð, sem áður lá þvert yfir lóðirnar, er færð til suðurs upp að Krókhálsi í samræmi við breytta legu Reykjaæðar.
Einnig er heimilt að gera aðkomur að umræddum lóðum frá Krókhálsi.



TILLAGA AÐ BREYTTU DEILISKIPULAGI

Byggingarreitir á lóðunum eru afmarkaðir nánar en gert var í eldra skipulagi og til samræmis við þær byggingar sem þegar hafa verið byggðar.
Kvóð um gönguleið milli lóðanna nr. 11 og 13 við Lyngháls og 12 við Krókháls er felld niður en í stað þess gert ráð fyrir gönguleið til austurs meðfram Lynghálsi og niður með lóðarmörkum Lyngháls 13 til norðurs. Lega gönguleiðarinnar er leiðbeinandi.

Nákvæmar stærðir lóðar koma fram á mæliblöðum ásamt nánari upplýsingum um kvaðir.



HLUTI AF AÐALSKIPULAGI REYKJAVÍKUR
MÆLIKVÁRDI 1: 20.000

- SKÝRINGAR
- MÖRK SKIPULAGSSVÆDIS
 - MÖRK ÞESS SVÆDIS SEM BREYTINGIN TEKUR TIL
 - BYGGINGAREITUR, AFMARKANDI LINA
 - BYGGINGAREITUR, BINDANDI LINA
 - LÓÐAMÖRK
 - NÝ LÓÐAMÖRK
 - NÚVERANDI BYGGING
 - GANGSTÍGAR

Deiliskipulagsbreyting þessi sem fengið hefur meðferð í samræmi við ákvæði 25. gr. skipulags- og byggingarlaga nr. 73/1997 var samþykkt í skipulags- og byggingarnefnd þann 19. nóv. 2003 og í borgarráði þann 23. nóv. 2003.

Tillagan var auglýst frá 5. des. 2003 með athugasemdafresti til 16. jan. 2004.
Auglýsing um gildistöku breytingarinnar var birt í B-deild Stjórnartíðinda þann 23. jan. 2004.

Engar athugasemdir bárust við tillöguna á auglýsingartíma og var hún því afgreidd endanlega á afgreiðslufundi skipulagsfulltrúa þann 23. jan. 2004.

Hönnun: Þórunn Þórunn
UNNID FYRIR SKIPULAGS- OG BYGGINGARSVÍÐ REYKJAVÍKUR

ARK ÍS ehf.
arkitektar ráðgjafar

Aðalsteinn Snorrason arkitekt fal
Egill Guðmundsson arkitekt fal
Gísli Gíslason arkitekt fal
klappastífg 16 101 reykjavík
sími 511 2060
fax 511 2066
neffang arkis@ark.is

HÁLSAHVERFI
BREYTING Á DEILISKIPULAGI

BREYTINGARUPPDÁTTUR

verktoupi	Skipulags- og byggingarsvæði Rvík
verktúmer	2023
hannað/teiknað	egg
mkv	1:2000
dags	10.11.2003