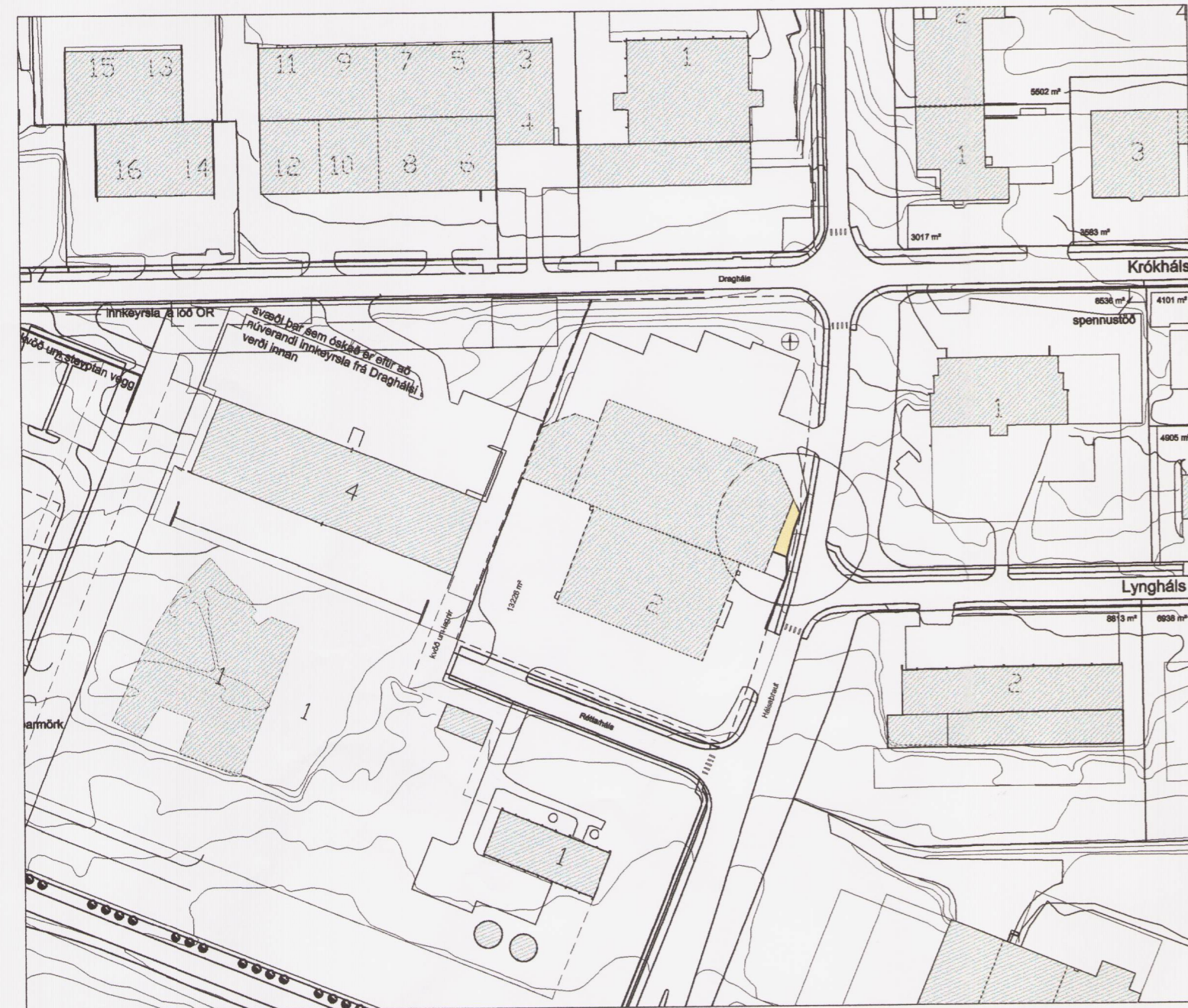


GILDANDI DEILISKIPULAG, SAMÞYKKT Í BORGARRÁÐI 27.06.2000 MEÐ SÍÐARI BREYTINGUM

M 1:2000



TILLAGA AÐ BREYTINGU Á DEILISKIPULAGI

M 1:2000

RÉTTARHÁLS 2 4.309.401

DEILISKIPULAGSBREYTING

GREINARGERÐ

Almennt

Í gildi er endurskoðað deiliskipulag fyrir Hálsahverfi ásamt skilmálum sem var samþykkt í skipulags og byggingarnefnd 16.06.2000 og í borgarráði 27.06. 2000 með síðari breytingum.

Lóðin afmarkast af Réttarhálsi, Hálsabraut, Draghálsi og lóð Orkuveitu Reykjavíkur. Lóðin er í "Borgarmýri" hverfi sem skipulagt var 1977.

Breytingin felst í stækkun lóðarinnar um 18 m² út í helgunarsvæði Hálsabrautar svo möguleikar opnast til að hægt verði að byggja við húsið og ádurgerðir stoðveggir við Hálsabraut lendi innan lóðarmarka. Gert er ráð fyrir viðbyggingu austan húss að grunnfleti um 76 m².

Hæð viðbyggingar (verði að hámarki) miðist við gólfhæð 2. hæðar hússins, skv. skýringarteikningu.

Núverandi skráðar stærðir:

Flatarmál lóðar 13.234,0 m²

Byggingarmagn 9.190,0 m²

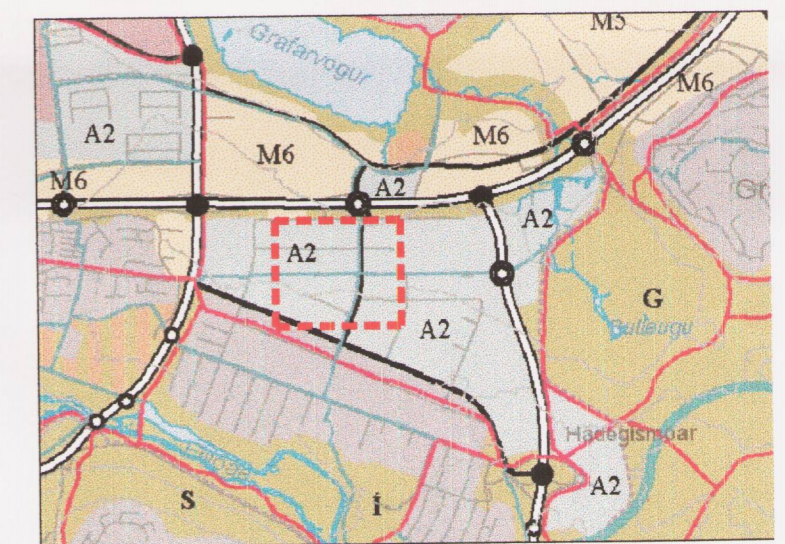
Núverandi nýtingarhlutfall 0,69

Helstu stærðir eftir breytingu

Flatarmál lóðar 13.252 m²

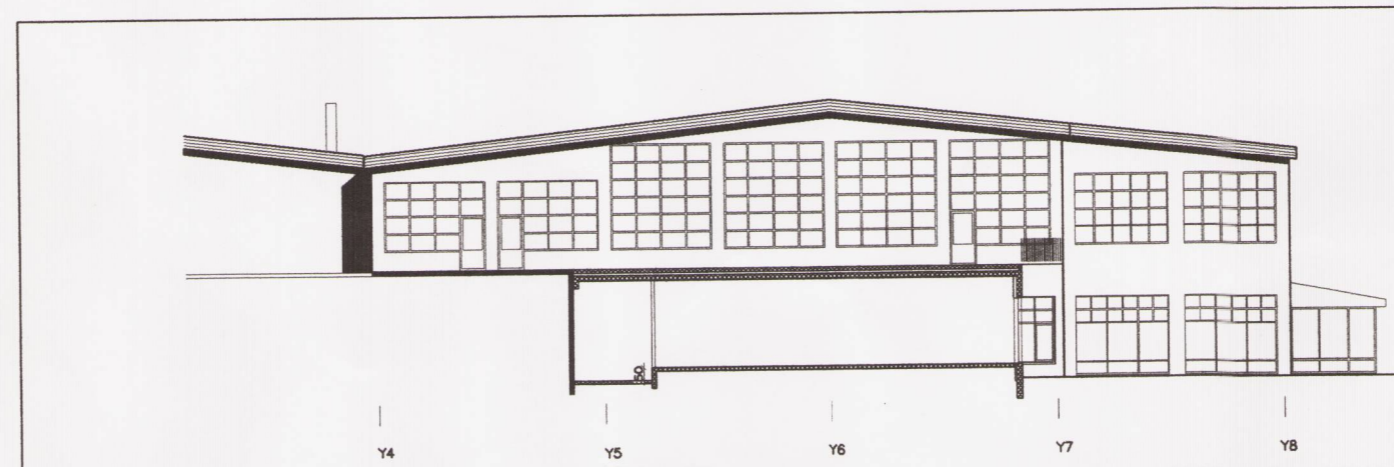
Byggingarmagn 9.265,7m²

Nýtingarhlutfall 0,7



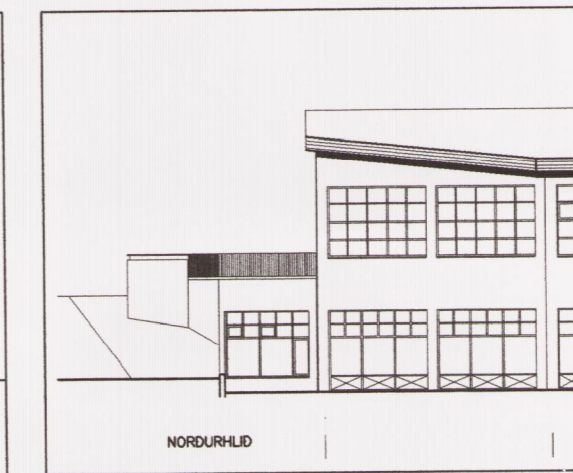
HLUTI AF AÐALSKIPULAGI REYKJAVÍKUR 2001-2024

- MÖRK BREYTINGAR
- BYGGINGAREITUR, AFMARKANDI LÍNA
- LÓÐAMÖRK
- NÚVERANDI BYGGING



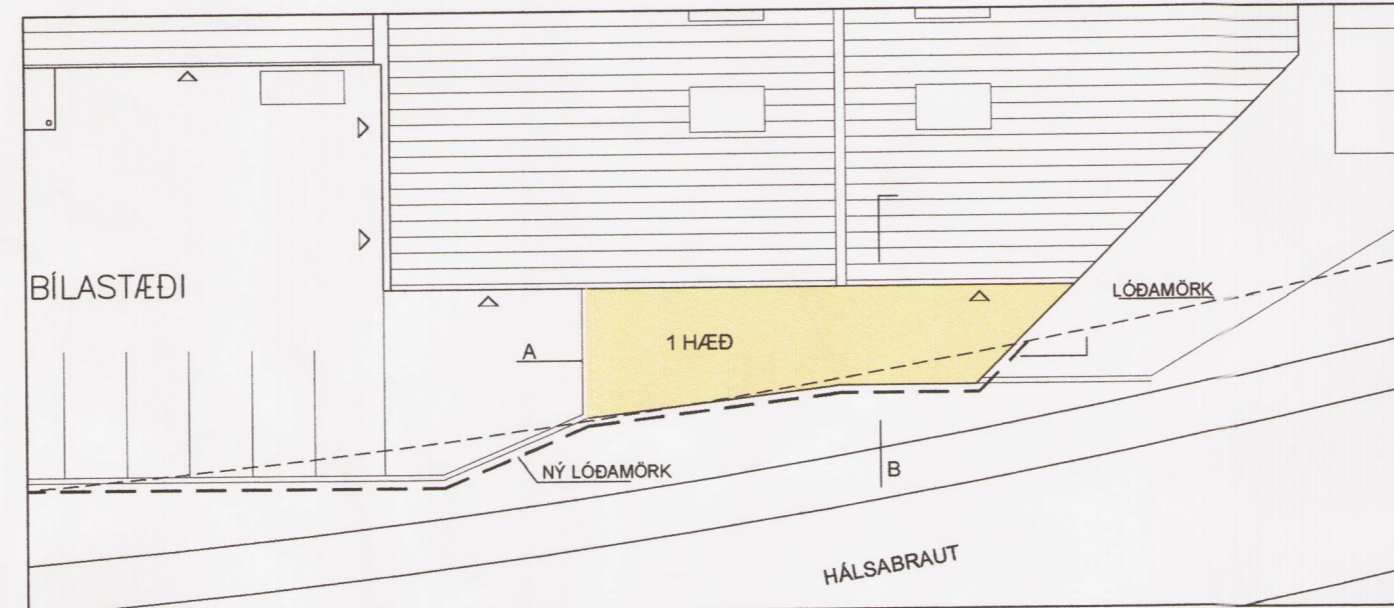
SNEIÐING A OG ÚTLIT AÐ HÁLSABRAUT.

M 1:300



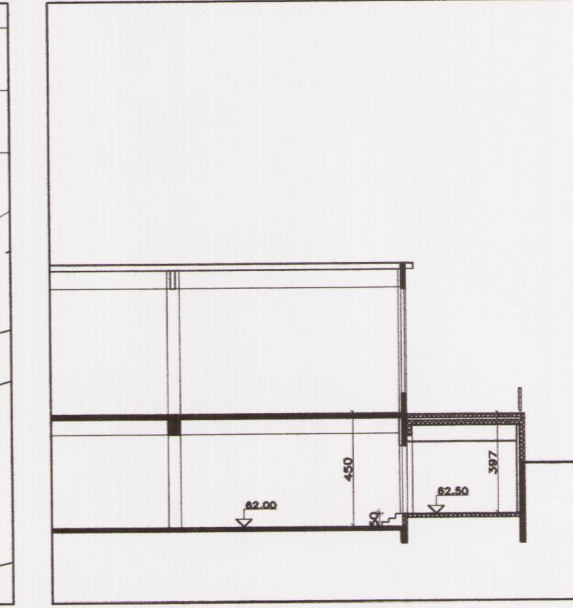
ÚTLIT AÐ DRAGHÁLSI

M 1:300



SKÝRINGARTEIKNING

M 1:300



SNEIÐING B

M 1:300

Deiliskipulagsbreyting þessi, sem fengið hefur meðferð í samræmi við ákvæði 26.gr. skipulags- og byggingarlaga nr. 73/1997, var samþykkt í SKIPULAGSRÁÐI þann 31. ágúst 2005 og þann 200.

Breytingin var ekki grenndarkynnt þar sem hún varðaði ekki hagsmuni annarra en umsækjanda og Reykjavíkurborgar.

Auglýsing um gildistöku breytingarinnar var birt í B-deild Stjórnartíðinda þann 200.

Hedra Þrægarðottir

Borgarsjóður tekur að sér að bæta það tjón sem einstakir aðilar kunna að verða fyrir breytingu þessa.