

ÁÐDRAGANDI OG TILGANGUR DEILISKIPULAGS

Húsafell og nágrenni þess er ákjósanlegur staður fyrir frekari uppbyggingu á ferðaþjónustu...

MARKMIÐ DEILISKIPULAGS

Stefnt er að því að stuðla að frekari uppbyggingu ferðaþjónustu og styrkja núverandi rekstur á Húsafelli.

UMSAGNARADILAR

Umsagnaraðilar eru Skipulagsstofnun, Umhverfisstofnun, Skógrækt ríkisins...

SAMRÁÐ

Lýsing fyrirhugaðs deiliskipulags fór fram 21.11-5.12.2013 skv. 40. gr. skipulagslaga nr. 123/2010.

FYRIRLIGGJANDI SKIPULAGSÁÆTLANIR

ADALSKIPULAG BORGARBYGGÐAR 2010-2022
Fyrirhuguð uppbygging á Húsafelli samræmist gildandi aðalskipulagi.

FORSENDUR

SKIPULAGSSVÆÐI
Deiliskipulag tekur til 4,1 ha svæðis á Húsafelli III í Borgarbyggð.

LANDSLAGSLÝSING

Á skipulagssvæði er hraun sem hallar að mestu til suðvesturs.

RÖSKUN BIRKISKÓGA OG BIRKIJARRS

Vegna fyrirhugaðra framkvæmda er gert ráð fyrir að kjarr- og skóglendi verði raskað á um 4500 m² svæði.

VEÐURFAR

Húsafell er þekkt fyrir mikla veðursæld. Meðalársúrkomu er tilfölulega lítil samanborið við önnur svæði í Borgarfirði.

NÁTTÚRUVÁ

Lítil sem engin hætta er á vatns- eða ofanföðum á skipulagssvæði. Jarðskjálftahætta er lítil á svæðinu og ólíklegt er að sterkur skjálfti verði á þessum slóðum með hliðsjón af legu helstu skjálftabelta landsins.

FORNLEIFAR

Fornleifaskráning var gerð 7. febrúar 2003 af Fornleifastofnun Íslands. Engar heimildir eru um fornleifar á deiliskipulagssvæðinu.

VEITUR

Rafmagn fæst um dreifikerfi Rarik. Heitt og kalt vatn fæst um veitur Ferðaþjónustunnar á Húsafelli.

BRUNAVARNIR

Vatn til slökkvistarfa, ef til þess kemur, verður fengið úr Kaldá eða Stuttá.

SKIPULAGS- OG BYGGINGARSKILMÁLAR

LÓÐIR
Skilgreindar eru þrjár lóðir á uppdrætti: Lóð þjónustu- og verslunar (landnúmer 134503), stærð 1877 m².

VEGAKERFI OG GÖNGUSTÍGAR

Aðkoma að skipulagssvæði er um Hálsasveitarveg (tengivegur nr. 518). Enga nýja vegi þarf að leggja vegna fyrirhugaðra framkvæmda.

BÍLASTÆÐI

Gert er ráð fyrir u.þ.b. 38 nýjum bílastæðum og 8 stæðum fyrir rútur austast á skipulagssvæðinu.

BYGGINGARREITIR

Skilgreindir eru þrjú byggingarreitir á uppdrætti. A: 171 m². 150 m² viðbygging við sundlaugarhúsið.

Sundlaug og heitir pottar: Heimilt er að stækka sundlaug, og stækka og fjölga heitum pottum innan sundlaugarföðar.

ÖNNUR SVÆÐI

D: 440 m² svæði til upplýsingamiðlunar og sjálfsala vegna tjaldsvæðis. E: 314 m² svæði fyrir sorpgáma. F: 50 m² reitur fyrir vegskilti og fánaborgir.

BENSINDÆLA

Við þjónustumiðstöð er bensindæla. Starfsleyfi var gefið út af heilbrigðiseftirliti Vesturlands 29.02.2008 með gildistíma frá 01.03.2008-01.03.2020.

GRÓÐURSVÆÐI

Svæði til trjáræktar er skilgreint við vesturmörk lóðar Ásenda 12. Landeigandi er skuldbundinn til að flytja þangað og gróðursetja hávaxin birkir til þess að takmarka sýn hótlegasta inn á sólpall nágranna.

LÖG OG REGLUGERÐIR

Að öðru leyti er vísað til laga og reglugerða sem við eiga, s.s. skipulagslög (123/2010), lög um mannvirki (160/2010), lög um náttúruvernd 44/1999, vegalög (80/2007), lög um hollustuþætti og mengunarfari (7/1998), lög um menningarmínjar (80/2012); skipulagsreglugerð (90/2013), byggingarreglugerð (112/2012), og reglugerð um fráveitur og skólp (798/1999).

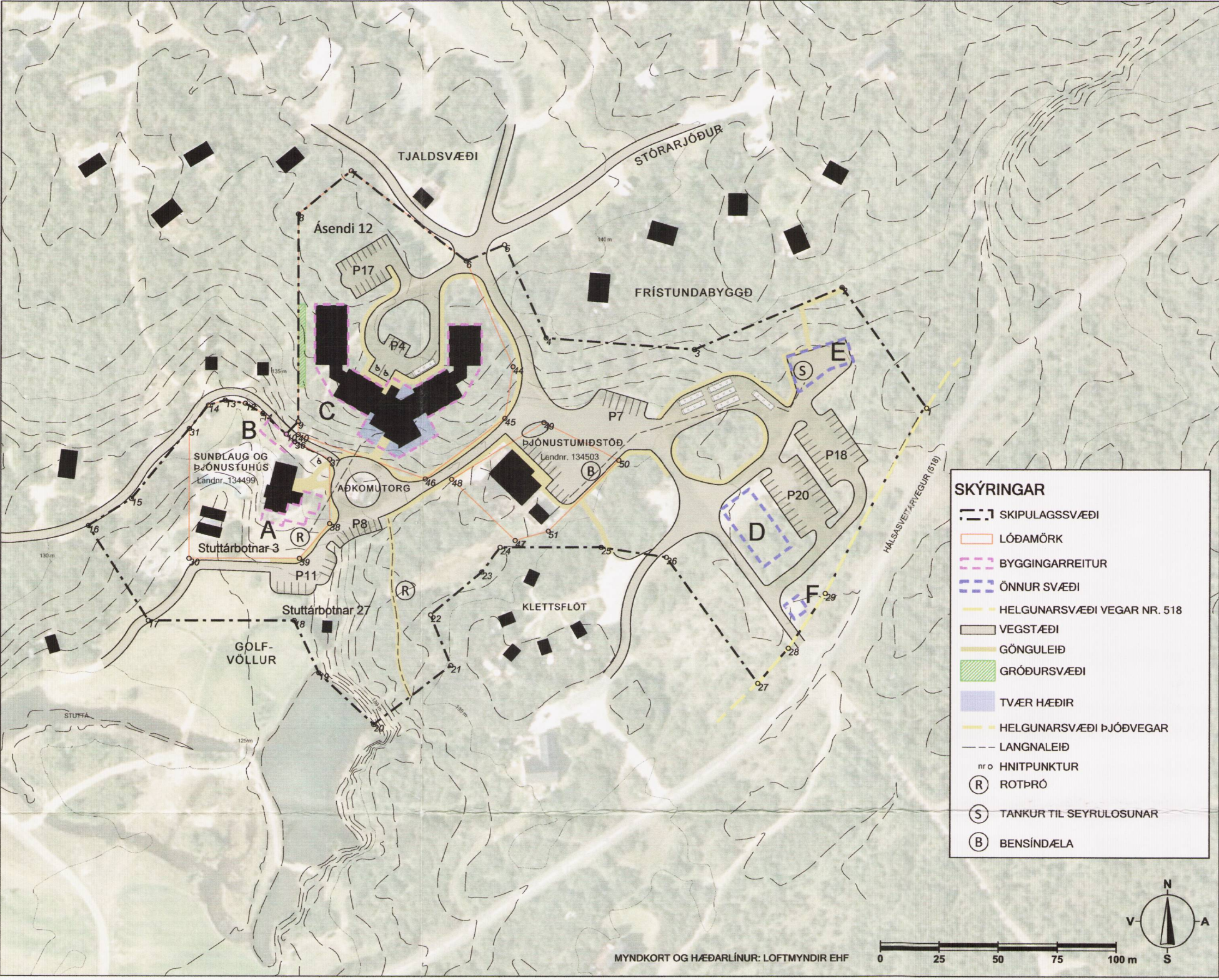
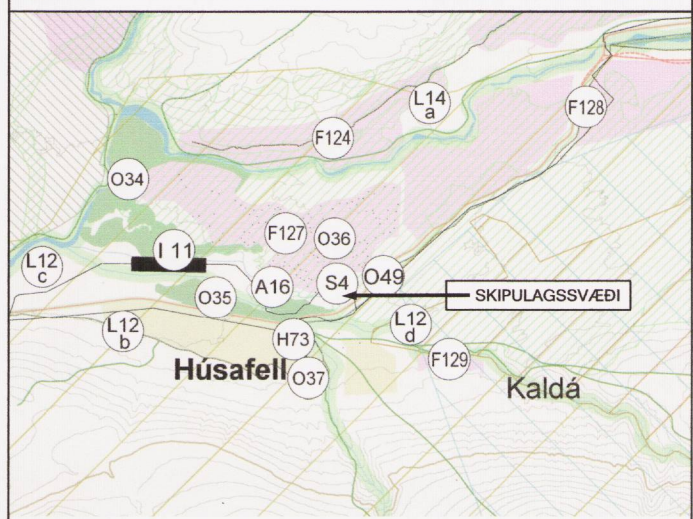


Table with columns for Hnitaskrá - ÍSN93, Skipulagssvæði, and Lóðamörk. It lists plot numbers, coordinates, and area measurements.

HLUTI AÐALSKIPULAGS BORGARBYGGÐAR 2010-2022



- SKÝRINGAR - LANDNOTKUN
Legend for map symbols including land use types like GOTTFÆKTANLEGT LAND, LANDBÚANAÐUR, ÖBYGGT SVÆÐI, etc.

YFIRLITSMYND: LMÍ



AUGLÝSING OG SAMPYKKT
DEILISKIPULAG ÞETTA SEM AUGLÝST HEFUR VERIÐ SAMKVÆMT 1. MGR. 41. GR. SKIPULAGSLAGA NR. 123/2010 FRÁ 20.12-13 TIL 31.1-14. Includes a signature and stamp.

BORGARBYGGÐ
DEILISKIPULAG VERSLUNAR- OG ÞJÓNUSTUSVÆÐIS Á HÚSAFELLI
Mælikvarði, Dagsetning, Breyting, Verkefni, Skrárheiti, Upplýsingar. Includes contact info for landlinur and a signature.