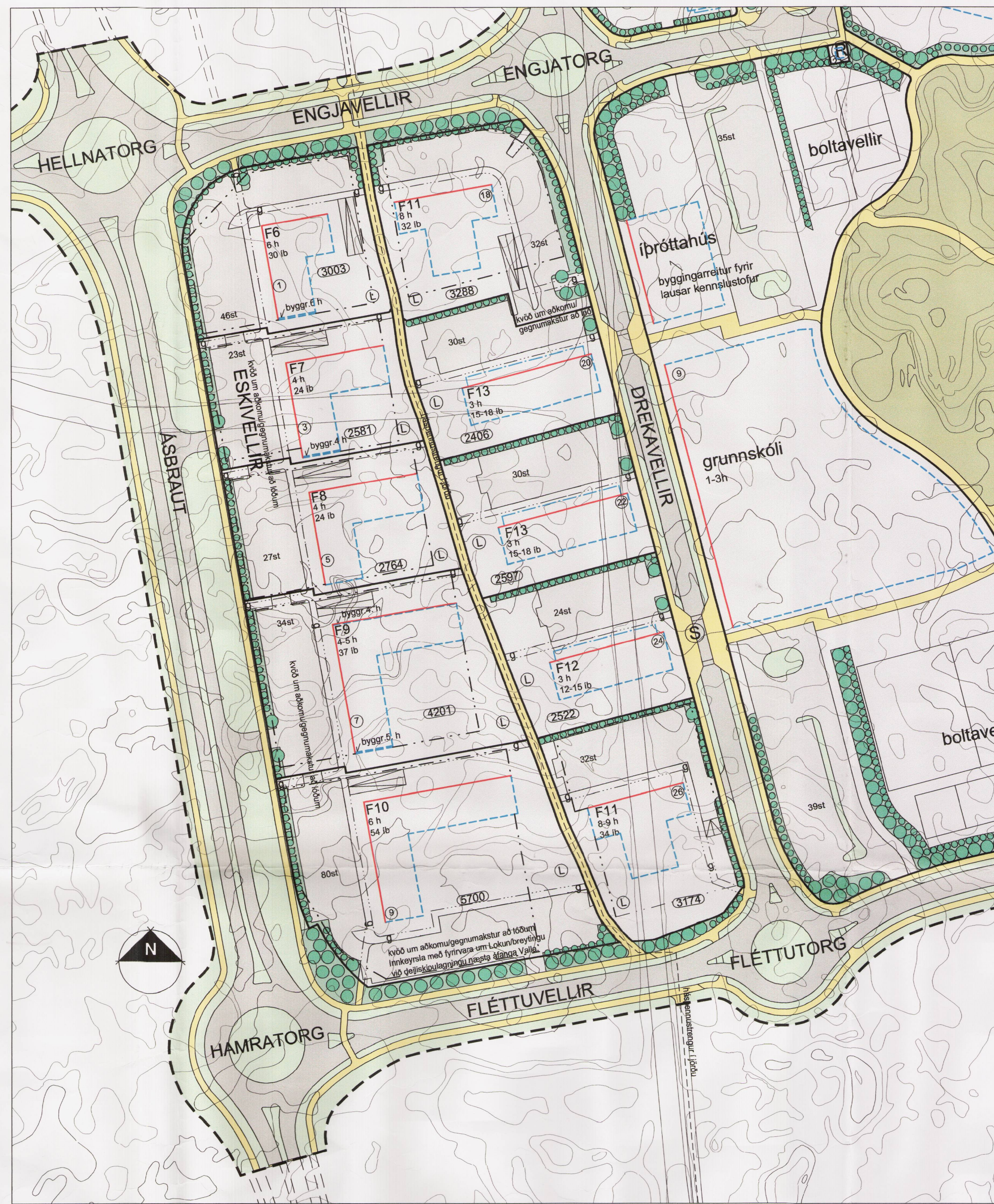


Gildandi deiliskipulag mkv. 1:1000 = A1



Tillaga að breyttu deiliskipulag mkv. 1:1000 = A1

Greinargerð

Tillaga að deiliskipulagsbreytingu fyrir Eskvellir 1, 3, 7 og 9 og Drekvellir 26 í Hafnarfirði felst í að húsinn hækka um 1 hæð:

Eskvellir 1 úr fimm í sex hæðir, fjöldi íbúða eykst um 5 íbúðir úr 25 í 30, hámarks mænishæð fer úr 16,8 m í 17,1 m, byggingarrettur efstu hæðar er stytur um 55 sentimetra til suðurs til að uppfylla brunafjarlægðir, lágmarksfjöldi bílastæða í bilageymslu fer úr 15 í 22 stæði og nýtingarhlutfallið fer úr 0,8 í 0,95.

Eskvellir 3 úr þremur í fjórar hæðir, fjöldi íbúða eykst um 6 íbúðir úr 18 í 24, hámarks mænishæð fer úr 10,8 m í 11,6 m, byggingarrettur efstu hæðar er stytur um 40 sentimetra til suðurs til að uppfylla brunafjarlægðir, lágmarksfjöldi bílastæða í bilageymslu fer úr 12 í 18 stæði og nýtingarhlutfallið fer úr 0,7 í 0,95.

Eskvellir 7 úr fjórum í fimm hæðir að hluta, fjöldi íbúða eykst um 5 íbúðir úr 32 í 37, hámarks mænishæð fer úr 13,8 m í 14,35 m, byggingarrettur efstu hæðar er stytur um 27 sentimetra til norðurs og 42,5 sentimetra til suðurs til að uppfylla brunafjarlægðir, lágmarksfjöldi bílastæða í bilageymslu fer úr 21 í 24 stæði og nýtingarhlutfallið fer úr 0,8 í 0,98.

Eskvellir 9 úr fimm í sex hæðir, fjöldi íbúða eykst um 9 íbúðir úr 45 í 54, hámarks mænishæð fer úr 15,8 m í 17,1 m, lágmarksfjöldi bílastæða í bilageymslu fer úr 30 í 41 stæði og nýtingarhlutfallið fer úr 0,8 í 0,93.

Drekvellir 26 úr átta í níu hæðir að hluta, fjöldi íbúða eykst um 2 íbúðir úr 32 í 34, hámarks mænishæð fer úr 26 m í 26,2 m, lágmarksfjöldi bílastæða í bilageymslu fer úr 24 í 25 stæði og nýtingarhlutfallið fer úr 1,4 í 1,52.

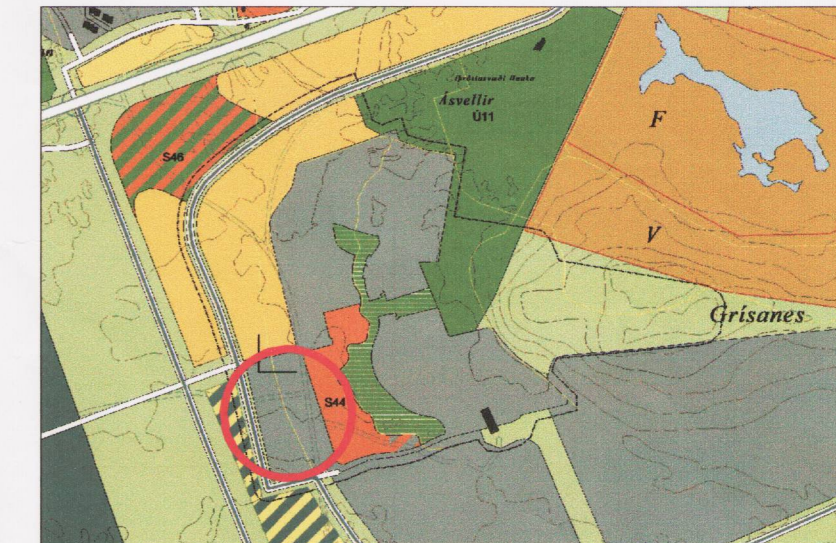
Tillaga að breyttum skipulagsskilmálum:

Skipulagsskilmálar útgáfa 0.4 dags. 24.01.2005
Breytingar voru gerðar á eftirfarandi köflum frá útgáfu 03:
Í kafla 3.4 Húsaerðir eru tölur uppfærðar og leiðréttar.
Í kafla 5.2 Fjölbýlishús eru tölur leiðréttar.
Í köflum 5.2.6 Fjölbýlishús F6, 5.2.7 Fjölbýlishús F7, 5.2.9 Fjölbýlishús F9, 5.2.10 Fjölbýlishús F10 og 5.2.11 Fjölbýlishús F11 eru leiðréttar hámarks hæðir húsa, hámarksfjöldi hæða, fjöldi íbúða, lágmarks fjöldi bílastæða í bilageymslum og hámarks nýtingarhlutfall íbúða.

SKÝRINGAR

- Skipulagsmörk
- Löðamörk
- Bindandi byggingarlína
- Byggingarrettur
- Byggingarrettur útbýgginga
- Byggingarrettur neðarþvelfar bilageymslu
- Ösk Bilastæði - fjöldi
- Bilastæði
- Rampi til neðarþvelfar bilageymslu
- Gangastétt
- Gata
- Öngustígur
- Opð svæði
- Opð svæði með hverfisvond
- Leiksvæði, grenndarvörðir í laud þegar
- Leiksvæði á íbúð
- Kvæð um almennan gangveg

- Kvæð um gróðurbelt
- Háspennulína í jörðu
- Spennistöð Háttveitu Suðurnesja
- Stímsstöð
- Stöppstöð strætisvagna
- Sattgámar
- Hraðahindrun
- Undirgöng
- Eimbýi
- E1-3
- R1
- F1-11
- Fjölbýli
- Löðastæði
- Húsnúmer
- Grunnkort



Aðalskipulag Hafnarfjarðar 23.12.1997. Staðfest breyting 10.06.2003

SAMÞYKKTIR:
DEILISKIPULAG ÞETTA VAR SAMÞYKKT AF SKIPULAGS- OG BYGGINGARRÁÐI HAFNARFJARÐAR.
DAGN 9.02.2005
Þorvaldur
F.H. SKIPULAGS- OG BYGGINGARRÁÐS

DEILISKIPULAG ÞETTA VAR AUGLÝST
FRÁ 16.03.05 TIL 15.04.05

DEILISKIPULAG ÞETTA ÓELAST GILDI ÞANN
HLUTI AF DEILISKIPULAGI ÞESSU ERU SKIPULAGS- SKILMÁLAR / GREENAGERÐ. ÚTGÁFA 0.4 DAGS. 24.01.2005.

BEJARSTJÓRN HAFNARFJARÐAR LÝSIR DVÍ YFIR AÐ BETT VERDI SANNAKLEGT TJÓN ER EINSTAKA AÐILAR VERÐA FYRIR VIÐ BREYTINGUNA.



breytt dags teiknað lýsing
Aðalsteinn Snorrason
arkitektí fái 161161-2769
Egill Guðmundsson
arkitektí fái 270152-6869
Gísli Gíslason
arkitektí fái 160657-4809

aðalstræði 6 101 reykvík
sími 511 2060
fax 511 2066
veffang www.ark.is
neffang arkis@ark.is

Eskvellir 1,3,7,9
og Drekvellir 26

skipulagsupparráttur
tillaga að breytingu

verðkaupi hannað/teiknað
yfirlit/samþykkt
mkv 1:1000 = A1
dags 24.01.2005

Sín teiknistofa
arn
1:1000 = A1
24.01.2005

ARKÍS