

AÐALSKIPULAG SVALBARÐSSTRANDARHREPPS 2008-2020

Breyting - Svalbarðseyri

Sveitarstjórn Svalbarðsstrandarhrepps leggur til að aðalskipulagi Svalbarðsstrandarhrepps 2008-2020 verði breytt á eftirfarandi hátt til samræmis við tillögu að deiliskipulagi Eyrarinnar:

BREYTING Á SKIPULAGSUPPDÆTTI

Iðnaðarsvæði I1 er stækkað litillega til noðurs. Svæði Íb1/V5 er minnkað að sama skapi. Merking svæðis Íb1/V5 er lagfærð.

BREYTING Á GREINARGERÐ

Engin breyting er gerð á almennum texta greinargerðar. Engar breytingar eru gerðar á lýsingu eða skilmálum þeirra reita, sem breytt er.

Flatarmáli tveggja reita er breytt í viðkomandi yfirlitstöflum. Í töflum í greinargerð verður svæði með blandaða landnotkun merkt Íb1/V5.

KAFLI 4.4.1 ÍBÚÐARBYGGÐ Á SVALBARÐSEYRI

Breyting í töflu: Íb 1 (Íb1/V5): Flatarmál verður 0,9 ha í stað 1,0 ha.

KAFLI 4.9 IÐNAÐARSVÆÐI

Breyting í töflu: I1: Flatarmál verður 1,1 ha í stað 1,0 ha.

KAFLI 4.6 VERSLUNAR- OG ÞJÓNUSTUSVÆÐI

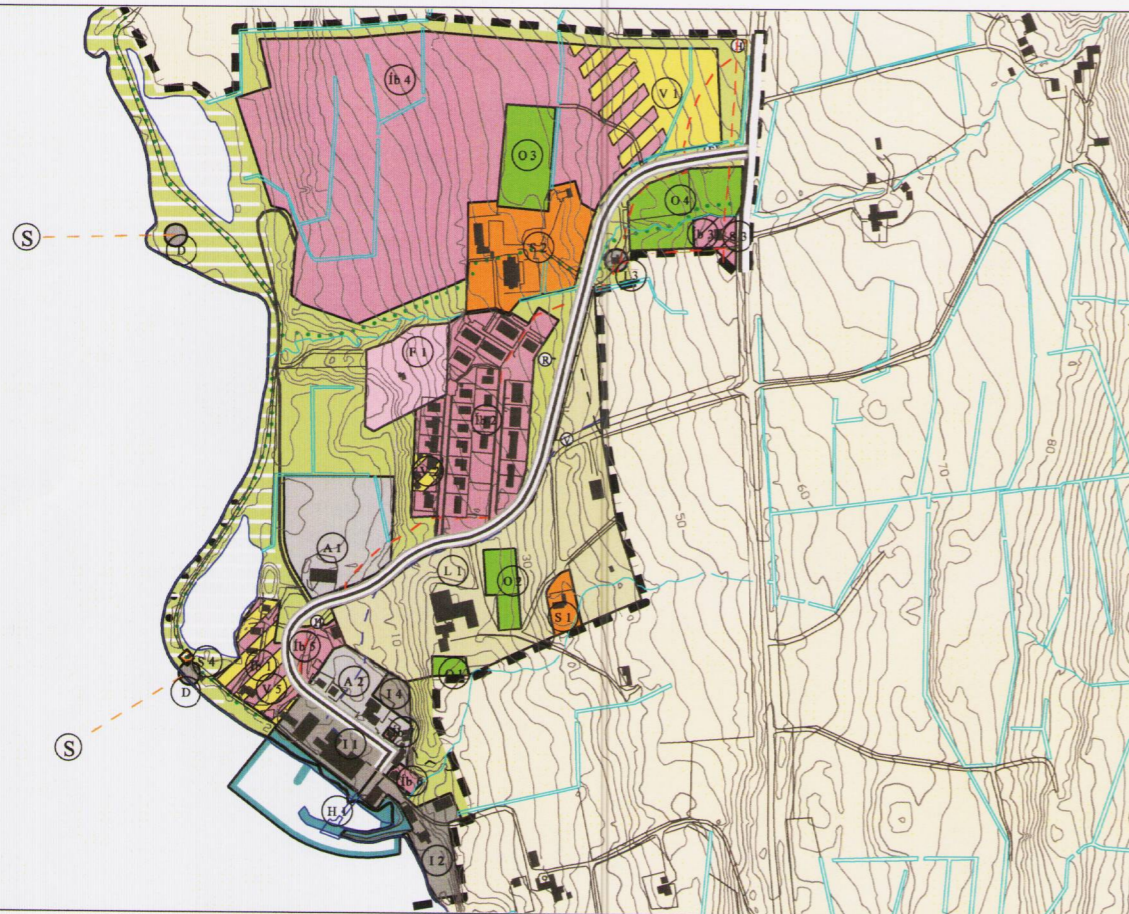
Breyting í töflu: V5 (Íb1/V5): Flatarmál verður 0,9 ha í stað 1,0 ha.

ÁHRIFAMAT

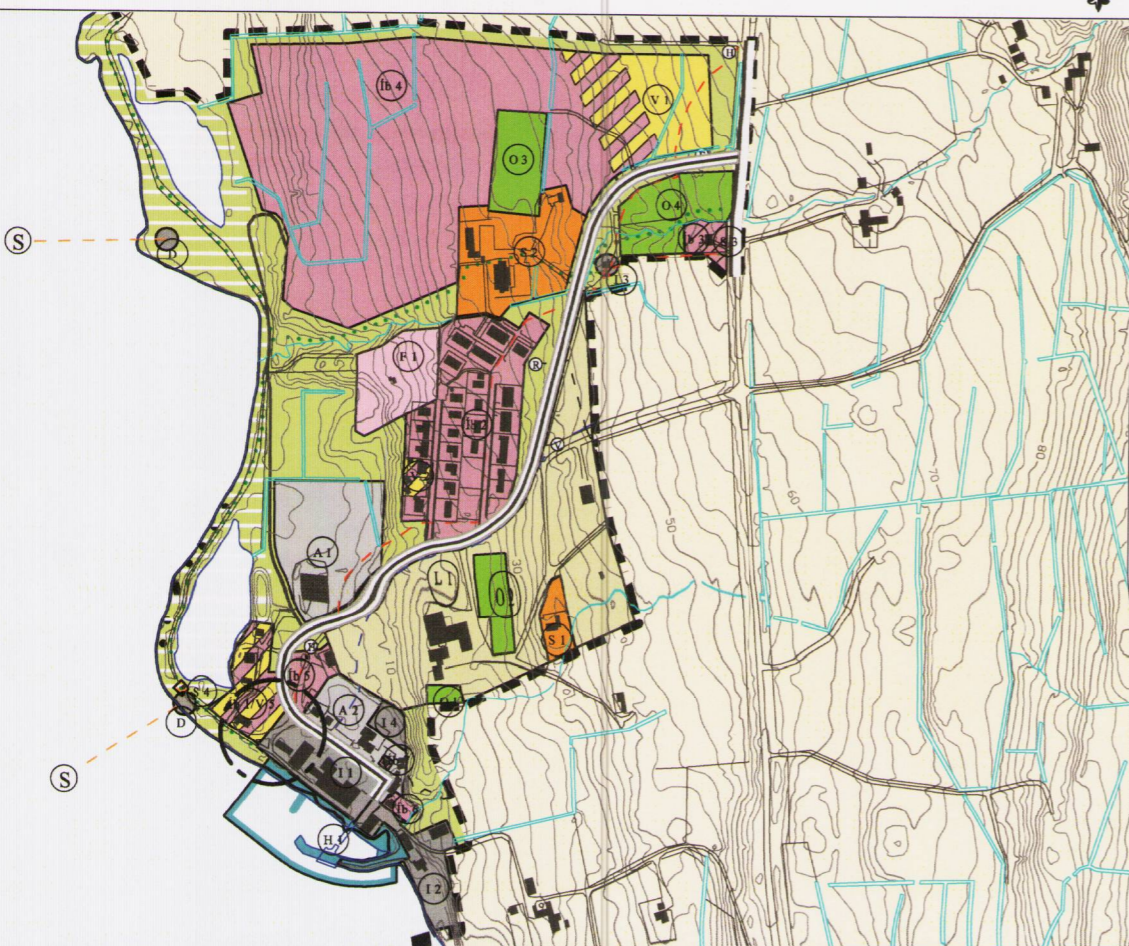
Aukin þörf er fyrir iðnaðar- og athafnasvæði á Eyrinni. Ekki er talin mikil eftirspurn eftir íbúðarlöðum á svæðnu auk þess sem stefnt er að uppbyggingu íbúðarbyggðar annars staðar á Svalbarðseyri.

Breytingin felur ekki í sér heimild til framkvæmda sem háðar eru mati á umhverfisáhrifum.

Áhrif breytinganna á umhverfi og hagsmuni íbúa og fyrirtækja eru talin jákvæð þar sem stuðlað er að varðveislu byggingar, sem er mikilvæg í bæjarmyndinni og forsendur atvinnurekstrar á svæðinu eru bætтар. Aðalskipulagsbreytingin hefur óveruleg áhrif á umhverfið og raskar hvorki náttúru né menningarminjum. Engir skráðir minjastaðir eru á svæðinu, sem breytt er.



Staðfest aðalskipulag 5.9.2008



Breytt aðalskipulag

--- Breyting

Mkv.: 1:10.000

SKÝRINGAR

--- Mörk skipulagssvæðis	SAMGÖNGUKERFI
LANDNOTKUN	— Stofnbraut
■ Þéttbýli, þéttbýlismörk	⌋ Stofnbraut, jarðgöng
L1 Landbúnaðarsvæði L1	— Tengibraut
L2 Landbúnaðarsvæði L2	— Safngata, landsvegur
L3/4 Landbúnaðarsvæði L3/4	⋯ Aðalgöngu- og hjólastígar
Íb Íbúðarsvæði	⋯ Megin útivistarstígar
F Fristundabyggð	⋯ Reiðleið
V Verslunar- og þjónustusvæði	STOFNLAGNIR VEITUKERFA
S Svæði fyrir þjónustustofnanir	⊖ Rafveita, loftlína
A Athafnasvæði	⊖ Rafveita, jarðstrengur
I Iðnaðarsvæði	⊖ Hitaveita
H Hafnar svæði	⊖ Vatnsveita
O Opin svæði til sérstakra nota	⊖ Ljósleiðari
Ó Öbyggð svæði	⊖ Fráveita, útrás
E Efnistökusvæði	
Blönduð landnotkun	
⋯ Sjóvarmargarður	
⊙ Merking landnotkunarreita	
TAKMÖRKUN Á LANDNOTKUN	
H Hverfisverndarsvæði	
V Verndarsvæði	
Váru svæði	
Frans svæði	
Frans svæði	
Frans svæði	
R Forstöðingur	
Laðtt hönnunarhröðun í jarðskjálftum	

Aðalskipulagsbreyting sem auglýst hefur verið skv. 31. gr. skipulagslaga nr.123/2010 var samþykkt í sveitarstjórn Svalbarðsstrandarhrepps

þann 17.07.2013 I.S.



Aðalskipulagsbreyting þessi var staðfest af Skipulagsstoðnun

þann 7. nóvember 2013



Auglýsing um gildistöku birtist í B-deild Stjórnartíðinda

SVALBARÐSSTRANDARHREPPUR

BREYTING SVALBARÐSEYRI

Verk: 12-115

Unnið af: áó

Mælikvarði: A3, 1:10.000

Dagsetning: 14.5.2013/1.8.2013

TEIKNISTOFA ARKITEKTA
GYLFI GUDJÓNSSON
OG FÉLAGAR ehf.
arkitektar faf
KAUPANGI VIMYRANVEG
600 AKUREYRI
SÍM: 481 6006
NETFANG: am@teknistofa.is
VEFANG: www.teknistofa.is