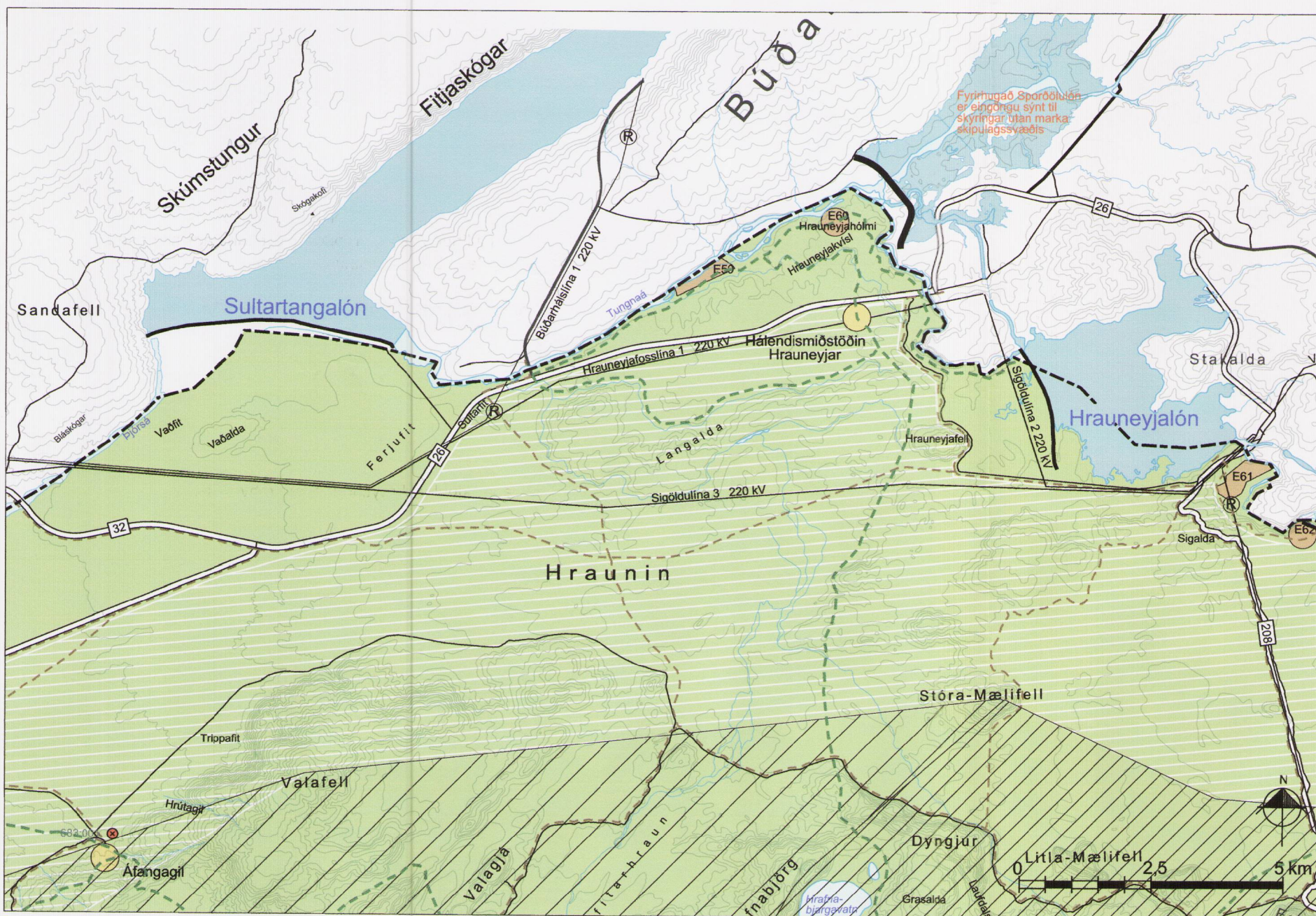




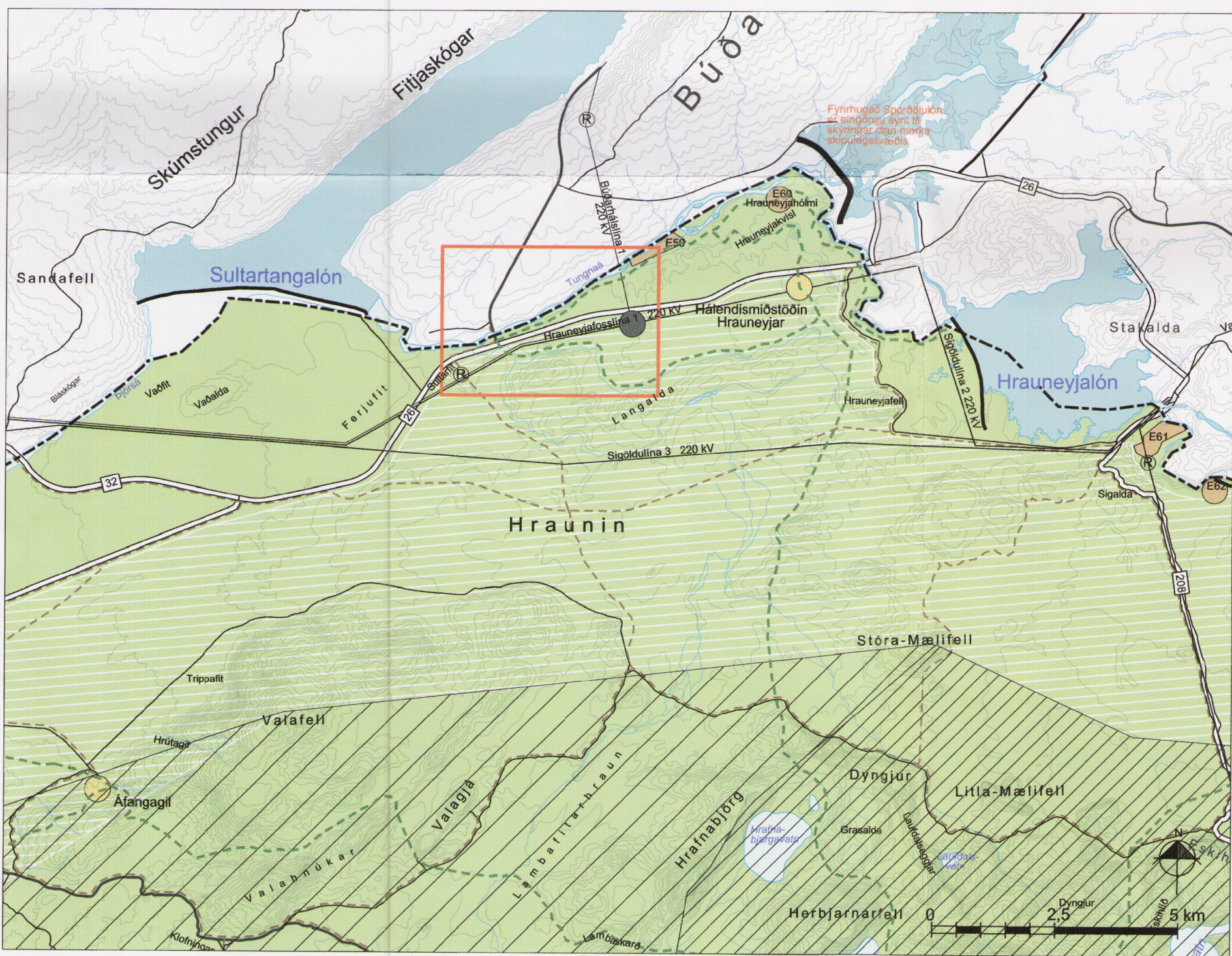
RANGÁRÞING YTRA

Aðalskipulag 2010-2022

Breyting á Búðarhálslínu og nýtt iðnaðarsvæði



Aðalskipulag Rangárþings ytra 2010-2022, staðfest 2. febrúar 2011. Mkv. 1:100.000.



Breytt aðalskipulag Rangárþings ytra 2010-2022. Mkv. 1:100.000.

SKÝRINGAR

Byggingarsvæði

- Verslunar- og þjónustusvæði
- Námur
- Miðlunarlón og stíflur

Verndarsvæði

- Friðlýst svæði skv. náttúruverndarlögum
- Svæði á Náttúruminjaskrá, 7. útg. 1996
- Hverfisvernd vegna náttúruminja
- Hverfisvernd vegna forminja

Samgöngur

- Stofnvegir
- Aðalfjallvegir
- Fjallvegir
- Gönguleið
- Reiðleið

Veitur

- Háspennulínur 132 kV og stærri
- Öbyggð svæði
- Ár og vötn

Mörk

- Mörk sveitarfélaga

GREINARGERÐ

1. INNGANGUR

Aðalskipulagsbreyting þessi tekur til breytingar á legu Búðarhálslínu 1 og nýs iðnaðarsvæðis fyrir tengivirki, þar sem Búðarhálslína 1 kemur að Hrauneyjafosslinu 1. Hér að neðan er lýst þeim breytingum sem verða á landnotkun í Aðalskipulagi Rangárþings ytra 2010-2022, sem staðfest var 2. febrúar 2011. Gerð er breyting á greinargerð, köflum 14.2 um iðnaðarsvæði og 16.1 um háspennulínur. Á afreitarupprátt sveitarfélagsins er sett inn nýtt iðnaðarsvæði og legu Búðarhálslínu 1 er breytt.

Samsvarandi breyting á Búðarhálslínu 1 er gerð á Aðalskipulagi Ásahrepps 2010-2022.

Þá verður gerð samsvarandi breyting á gildandi deiliskipulagi fyrir Búðarhálsvirkjun og Búðarhálslínu 1, frá 2001. Lega Búðarhálslínu hefur ekki áhrif á svæðisskipulag miðhálandisins sbr. umsögn nefndarinnar dags. 12. maí 2010.

Meðfylgjandi aðalskipulagsbreytingunni er umhverfisskýrsla.

2. HÁSPENNULÍNUR

Í gildandi aðalskipulagi er gert ráð fyrir að Búðarhálslína 1 þveri Tungnaárrett austan við Hald og liggja síðan samsíða Hrauneyjafosslinu 1 og Sigöldulínu 1 að tengivirki við Sultartangavirkjun. Alls mun línan verða um 17 km löng frá Búðarhálsvirkjun að Sultartangavirkjun.

Í aðalskipulagsbreytingunni er gert ráð fyrir að Búðarhálslína 1 þveri Tungnaá um 3 km austur en áður var ráðgert og liggja að Hrauneyjafosslinu 1 við Langöldu, þar sem byggt verður tengivirki. Frá tengivirkinu mun línan liggja samsíða Hrauneyjafosslinu 1 að Sultartangavirkjun. Við þessa breytingu mun heildarlengd línunnar verða um 18,7 km frá Búðarhálsvirkjun að Sultartangavirkjun.

Í þessum áfanga er gert ráð fyrir að Búðarhálslína 1 verði tengd inn á Hrauneyjafosslinu 1 annað hvort með svokallaðri T-tengingu eða um nýtt tengivirki við Langöldu. Ef flutningsþörf fyrir raforku eykst, t.d. vegna nýrra virkjana á Hágöngusvæðinu eða frekari orkuvinnslu á Þjórsár-Tungnaár svæðinu, er gert ráð fyrir að framlengja Búðarhálslínu 1, frá tengivirki við Langöldu, samsíða Hrauneyjafosslinu 1, að Sultartangavirkjun.

3. IÐNAÐARSVÆÐI

Við Langöldu skammt sunnan Landvegar (26) er nýtt iðnaðarsvæði sem getur verið allt að 3 ha að stærð. Gert er ráð fyrir að byggt verði tengivirki þar sem Búðarhálslína 1 kemur að Hrauneyjafosslinu 1. Mögulegt er að fresta byggingu tengivirkis þar til flutningsþörf raforku eykst og tengja Búðarhálslínu 1 inn á Hrauneyjafosslinu 1 með svonefndri T-tengingu. Tengivirkið mun einnig nýtast verði þörf á frekari raforkuflutningum frá Þjórsár-Tungnaár svæðinu. Leggja þarf aðkomuleið frá Landvegi (nr. 26) að tengivirkinu.

4. HVERFISVERNDARSVÆÐI

Í gildandi aðalskipulagi er skilgreint hverfisverndarsvæði sunnan Landvegar (26). Svæðið er hluti landslagsheldar sem liggur sunnan vegar að mörkum Fríðlands að Fjallabaki. Nýja iðnaðarsvæðið og Búðarhálslína 1 liggja rétt innan norðurmarka verndarsvæðisins en eru að mestu innan áhrifasvæðis Hrauneyjafosslinu 1. Þá mun línan liggja um landgræðslusvæði.

5. MAT Á UMHVERFISÁHRIFUM TILLÖGUNNAR

Sjá meðfylgjandi skýrslu, dags. 20. apríl 2011.

Aðalskipulagsbreyting þessi, sem auglýst hefur verið samkvæmt 31. gr. skipulagslaga nr. 123/2010, var samþykkt í sveitarstjórn Rangárþings ytra þann 26.10.2011 BBA

Sveinbjörn Björnsson
Rangárþing ytra
Sveitarstjóri

Aðalskipulagsbreytingin var staðfest af Skipulagsstofnun þann 18.11.2011

Þorgerður Þorvaldsdóttir
RANGÁRÞING YTRA
SKIPULAGSSTOFNUN

Breyting á Aðalskipulagi Rangárþings ytra 2010 - 2022 er staðfest með fyrirvara um niðurstöður mats á umhverfisáhrifum þeirra framkvæmda sem háðar eru mati á umhverfisáhrifum samkvæmt lögum nr. 106/2000.



STEINSHOLT

RANGÁRÞING YTRA

Breyting á aðalskipulagi

Laugalandi, 851 Hella
Sími 487 5307
www.steinsholtsf.is

Verk: 8613 SA104
Mkv: 1:100.000
Blaðstærð: A2

Dags: 20.apr. 2011
Breytt:

Hannað: GG, AJ, IS
Teiknað: IS

Samþykkt: