

Grensásvegur 62, Landspítali Grensásdeild

Ástæða deiliskipulagsbreytingar.

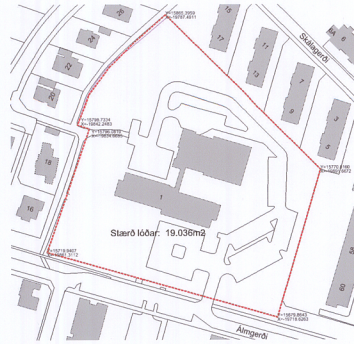
Samkomulag Reykjavíkurborgar og ríkisins um gerð nýju löðsamningar vegna tilheyndi loföldaráttindis.

Breytingin felur í sér.

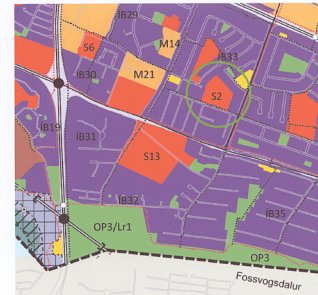
Eina breytingin sem verð er að gera frá gildandi deiliskipulagi er afmörkun lóðar fyrir Landspítala Grensás að Grensásvegi 62.

Stærð lóðar verður: 13.036 m².

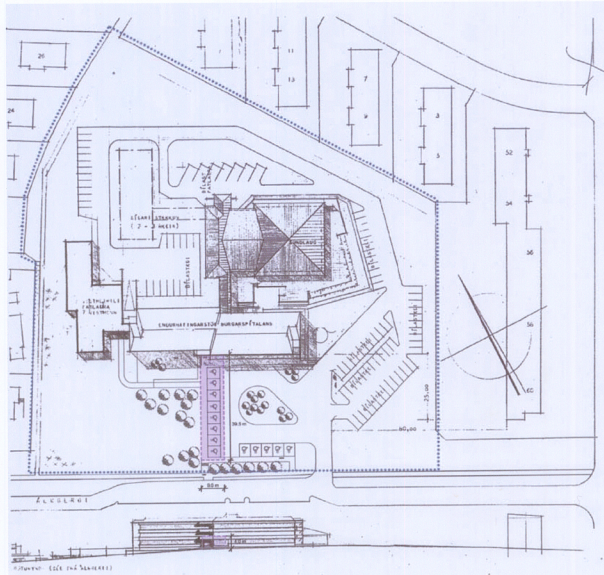
Við gerð lóðablaðs verða afmarkaðar kvadrá á lóðinni vegna lagna í samráði við OR.



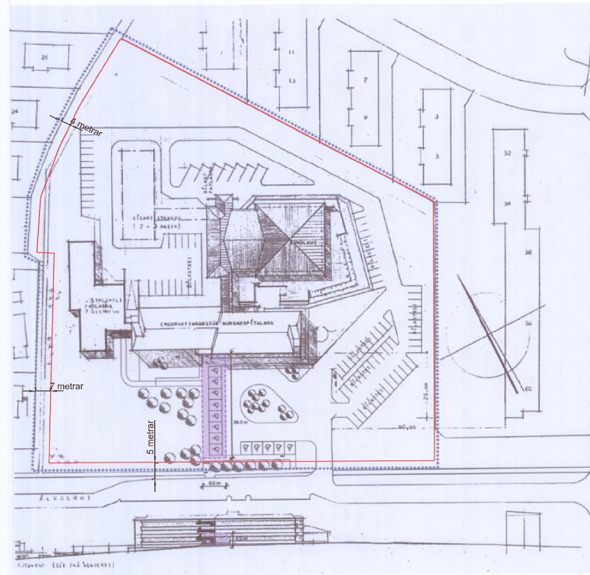
Afmörkun lóðar með hnitum.



Útdráttur úr Aðalskipulagi Reykjavíkur 2010-2030



GILDANDI DEILISKIPULAG, samþ. 15.sept. 2010
mkv. 1:1000



DEILISKIPULAGSTILLAGA
mkv. 1:1000

Skiptingar:

- Afmörkun svæðis
- Býggingarmætur yfirbyggis skýlis
- LÖGAMÁTEK

Samþykktir:

Deiliskipulagsbreyting þessi, sem fengið hefur meðferð í samræmi við ákvæði 2. mgr. 43 gr. skipulagslaga nr. 123/2010, var samþykkt á samhverfs- og skipulagsráði borgarinnar 22. október 2014.

Til samræmis við heimild 3. mgr. 44. gr. í.f. var breytingin ekki grensákynt þar sem hún varðhöfð ekki hagsmuni annarra en Reykjavíkurborgar og/öðru umskakjanda.

Auglýsing um gildistöku breytingarinnar var birt í B-deild Stjórnarráðsins þann 13. nóvember 2014.

Björn Helman

Breytt:

Grensásvegur 62, breyting á deiliskipulagi.

REYKJAVÍKURBORG
Umhverfs- og skipulagssvöð Reykjavíkurborgar
Borgarlíni 12-14
Sími: 4 11 11 11
skipulag@reykjavik.is

Dags.: 16.10.2014.

Umhverfs- og skipulagssvöð/gej