



Hluti gildandi deiliskipulags samþykkt í borgarstjórn 3.nóv.2015 með síðari breytingum. 1:2000



Tillaga að deiliskipulagsbreytingu mkv. 1:2000



HLUTI ADALSKIPULAGS REYKJAVÍKUR 2010-2030

SKÝRINGAR

- Mörk deiliskipulagsbreytingar
- Hafnsækin starfsemi/athafnasvæði
- Núverandi byggingar
- Spennistöð
- Grænt svæði til sérstakra nota mön, graseyjar.
- Lóðarmörk
- Lóðarmörk felld niður
- Byggingarreitur á lóð
- Göngustígur
- Innkeyrsla inn á lóð leiðbeinandi staðsetning

GREINARGERÐ:

Í gildi er deiliskipulagsbreytingin "Örfirisey deiliskipulagsbreyting Vesturhöfn" samþykkt í borgarráði 3.nóv.2015. Tillaga að deiliskipulagsbreytingu nær yfir lóðirnar Fiskislóð 37C og Hólmaslóð 1. Svæðið sem þær eru á er í samþykktu deiliskipulagi skilgreint sem hafnsækin starfsemi / atvinnustarfsemi. HAT

Á sameinuðum lóðum er ráðgert er að koma fyrir, Útstöð vestur, þjónustumiðstöð Reykjavíkurborgar með athafnasvæði fyrir rekstur borgarlandsins og viðhald mannvirkja. Húsið verður tveggja hæða að hluta til þar sem starfsmannaaðstöðu verður fyrirkomið, verkstæði verður á einni hæð með hárrí loft hæð. Miðað er við að aðalaðkoma verði frá Fiskislóð.

Breytingin felst í

- lóðirnar Fiskislóð 37C og Hólmaslóð 1 verða sameinaðar og ber sameinuð lóð heitið Fiskislóð 37C
- byggingarreitur breytast lítillega vegna lagna í jörðu.

að öðru leyti gilda eldri skilmálar.

Bílastæði:

Varðandi bílastæði er vísað í kafla 6.4 í gildandi deiliskipulagsbreytingu samþykkt í borgarráði þ.3.nóv.2015.

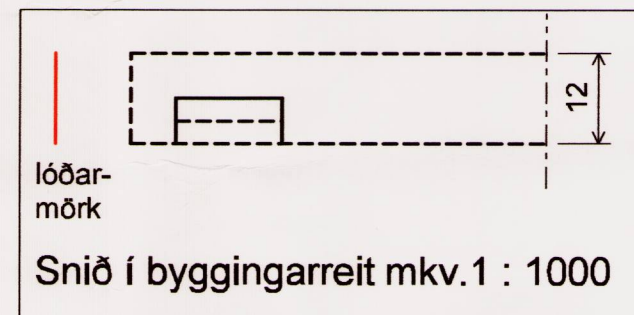
Byggingarreitur lóð

Byggingarreitur Fiskislóðar 37C eru tveir en stærð og lögun hans þeirra er breytt lítillega vegna lagna í jörðu.

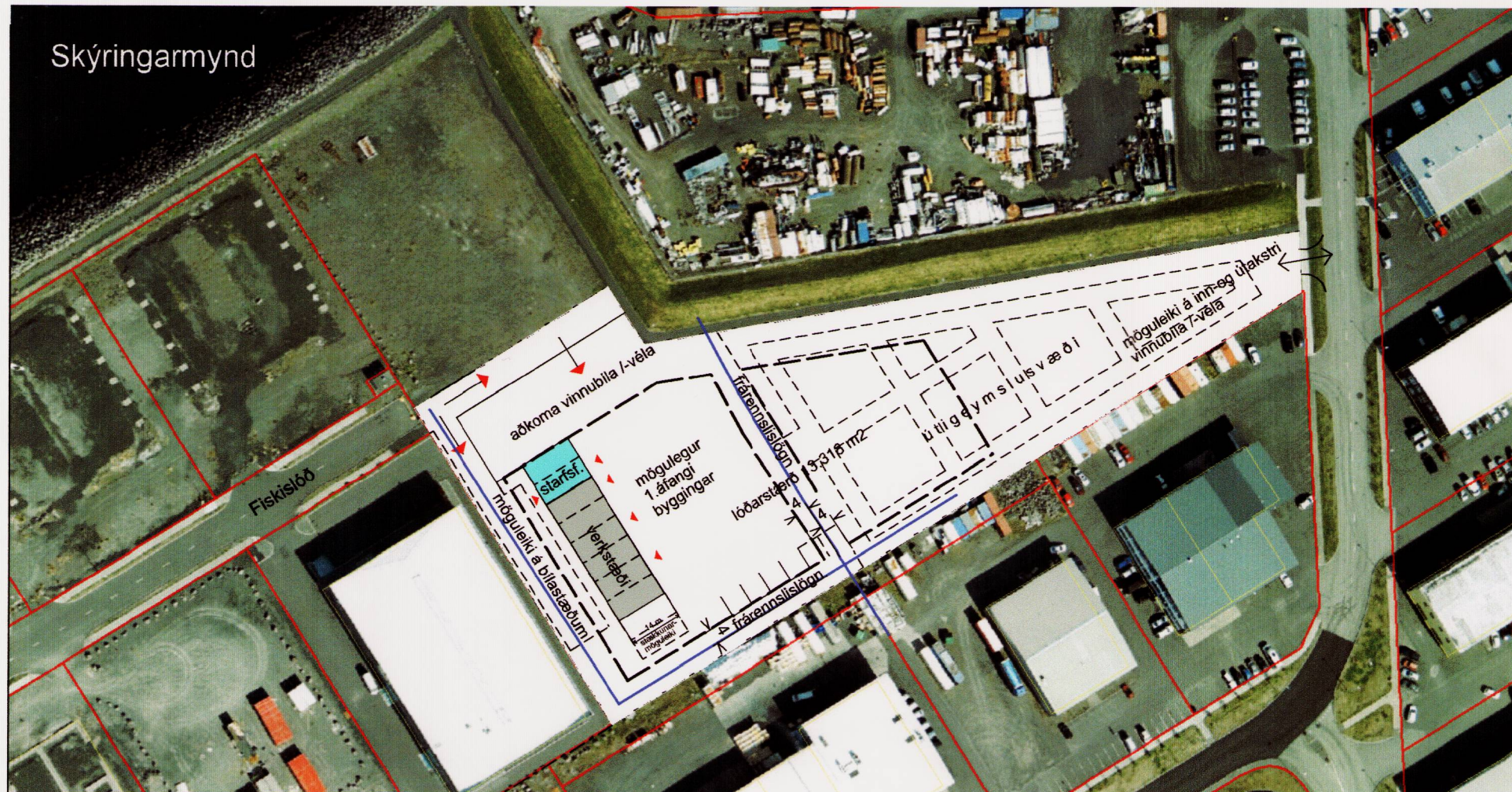
12 m hámarkshæð skv.gildandi skilmálum er óbreytt.

Að öðru leyti gilda eldri skilmálar

HELSTU STÆRÐIR SKV.GILDANDI SKIPULAGI		
Lóðarstærð:	Fiskislóð 37C	5872 m2
	Hólmaslóð1	7446 m2
Byggingarmagn:	Fiskislóð 37C	3523 m2
	Hólmaslóð 1	3723 m2
Nýtingarhlutfall:	0.5 Fiskislóð 37C	1. hæð með millilofti
	0.6	"
	0.5 Hólmaslóð 1	



HELSTU STÆRÐIR EFTIR BREYTINGU		
Lóðarstærð:	Fiskislóð 37C,	13.318 m2
Byggingarmagn:	7246 m2	A, B, C rými
Nýtingarhlutfall:	0.55	



SÉRSKILMÁLAR SKV. GILDANDI DEILISKIPULAGI						
GILDANDI ÁKVÆÐI						
Nr.	Lóð (m2)	Landnotkun (Starfsemlýsing sjá kafla 4*)	Hámarks-nýtingarhlutfall (N)	Hámarks-hæð (m)**	Bílastæði (P)	Önnur ákvæði
Fiskislóð						
37c	5.872	HAT	Alm.sjá gr. 6.3	12	Almennt sjá gr. 6.4.1	
Hólmaslóð						
1	7.446	HAT	Alm.sjá gr. 6.3	12	Almennt sjá gr. 6.4.1	

SÉRSKILMÁLAR SKV.DEILISKIPULAGSBREYTINGU						
NÝ OG BREYTT ÁKVÆÐI						
Nr.	Lóð (m2)	Landnotkun (Starfsemlýsing sjá kafla 4*)	Hámarks-nýtingarhlutfall (N)	Hámarks-hæð (m)**	Bílastæði (P)	Önnur ákvæði
Fiskislóð						
37c	13.318	HAT	Alm.sjá gr. 6.3	12	Almennt sjá gr. 6.4.1	

Deiliskipulagsbreyting þessi, sem hefur fengið meðferð í samræmi við ákvæði 2.mgr.43.gr.skipulagslaga nr.123/2010 var samþykkt í umhverfis-og skipulagsráði 12.október 2016.

Til samræmis við heimild í 3.mgr.44 gr.i.f. var breytingin ekki grenndarkynnt þar sem hún varðaði ekki hagsmuni annarra en Reykjavíkurborgar og/eða umsækjanda.

Auglýsing um gildistöku breytingarinnar var birt í B-deild Stjórnartíðinda 2.nóvember 2016.

Björn Helman

Verk	FISKISLÓÐ 37C	Teikn.nr. 1
Deiliskipulagsbreyting		DFIS37C-16008
		Mkv. 1: 2000
Teiknað/hannað af DH		Dags. 16.08.2016
blaðstærð A2		
Rúnar Gunnarsson arkitektar Dagný Helgadóttir arkitektar Anna María Benediktssdóttir arkitektar Umhverfis-og skipulagssvið Reykjavíkurborgar Borgartúni 12-14, 105 Reykjavík, sími: 411- 8000		