



Skýringaruppráttur af Esjumelum. Mkv. 1:4000



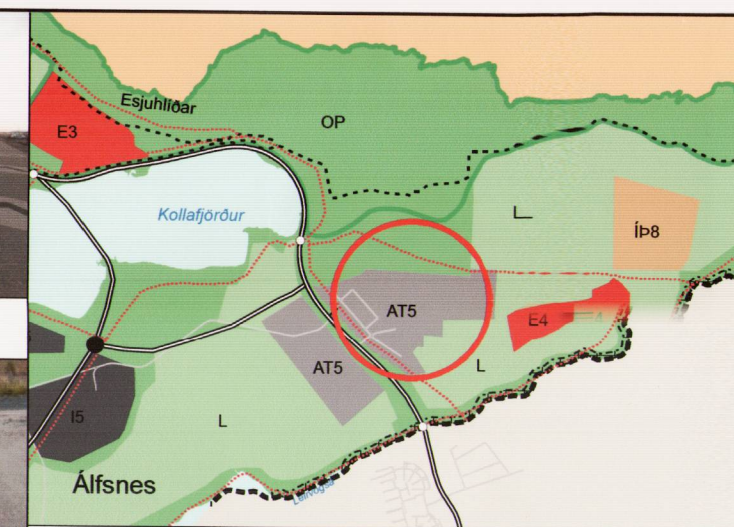
Dæmi um frágang, gróður á lóð



Dæmi um frágang, ofanvatnslausnir



Dæmi um frágang á lóðum, gróður og ofanvatnslausnir

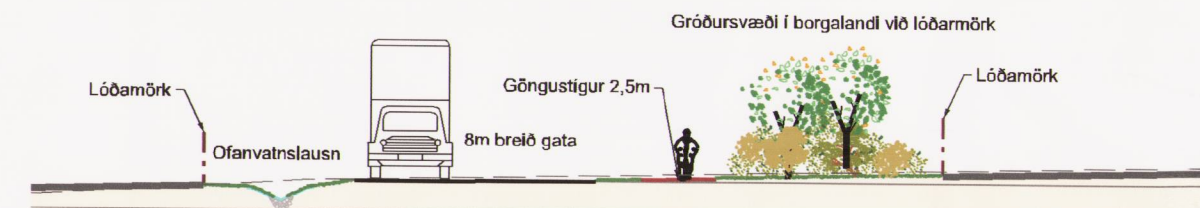


Hluti af Aðalskipulagi Reykjavíkur 2010-2030

SKÝRINGAR

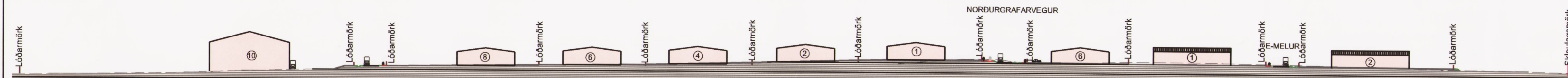
- Deiliskipulagsmörk
- Lóðarmörk
- Götur
- Göngustígur
- Hjólástígur
- Þjónustustígur
- Ofanvatnslausnir
- Settjarnir
- Hverfisvemd
- Gróðursvæði í borgarlandi
- Skjólbelti í borgarlandi
- Kvæð um veitulagnir
- Dreiffistöð
- Húsnúmer
- Verslun og þjónusta
- P43 Hámarksfjöldi bílastæða
- Núv. byggingar
- Reiðleið

Dæmisnið A-A' Sýnir útlit og skipulag svæðis. Mkv 1:1000

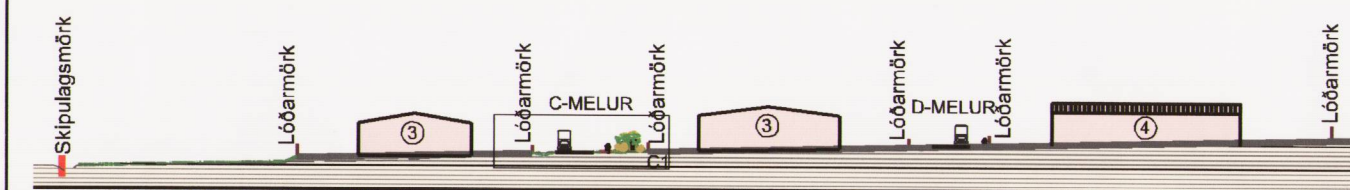


Dæmisnið C-C' Sýnir útlit og frágang í borgarlandi. Mkv 1:250

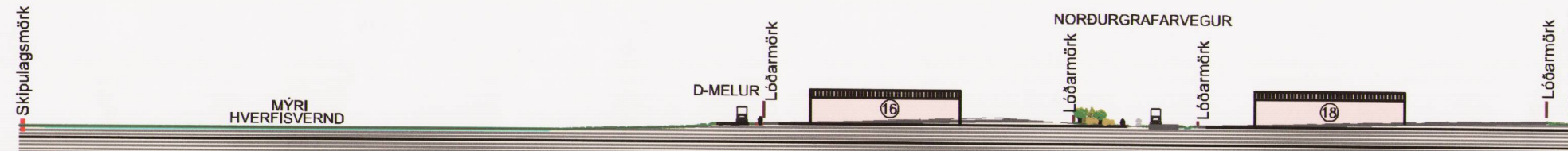
Dæmisnið B-B' Sýnir útlit og skipulag svæðis. Mkv 1:1000



Dæmisnið C-C' Sýnir útlit og skipulag svæðis. Mkv 1:1000



Dæmisnið D-D' Sýnir útlit og skipulag svæðis. Mkv 1:1000



Með skýringaupprætti fylgir greinargerð dagsett 20.10.2017 og deiliskipulagsuppráttur dagsett 20.10.2017

REYKJAVÍK  
 Urvæðing, SEÁ skrifstofa dags og umhverfisráðgjafar

LANDMÖTUN  
 HAFNARSTR. 12 - 100 KÓPÁVOGUR - Sími: 575 5300 - Fax: 554 5300 - Netfang: landmotun@landmotun.is

ATHAFNASVÆÐI KJALARNESI  
 ESJUMELAR - VARMIDALUR

SKÝRINGAUPPRÁTTUR

SKÝRINGAR: ÖGÖG  
 TERNAB: ÖÖG, MGJ  
 SAMÞYKKT  
 KT.  
 KÓPÁVOGUR  
 TERN: NR.

KJALDI: 4000  
 VEKJONK.  
 0000-D1404

dagf. 1.11.2017  
 S01 brA