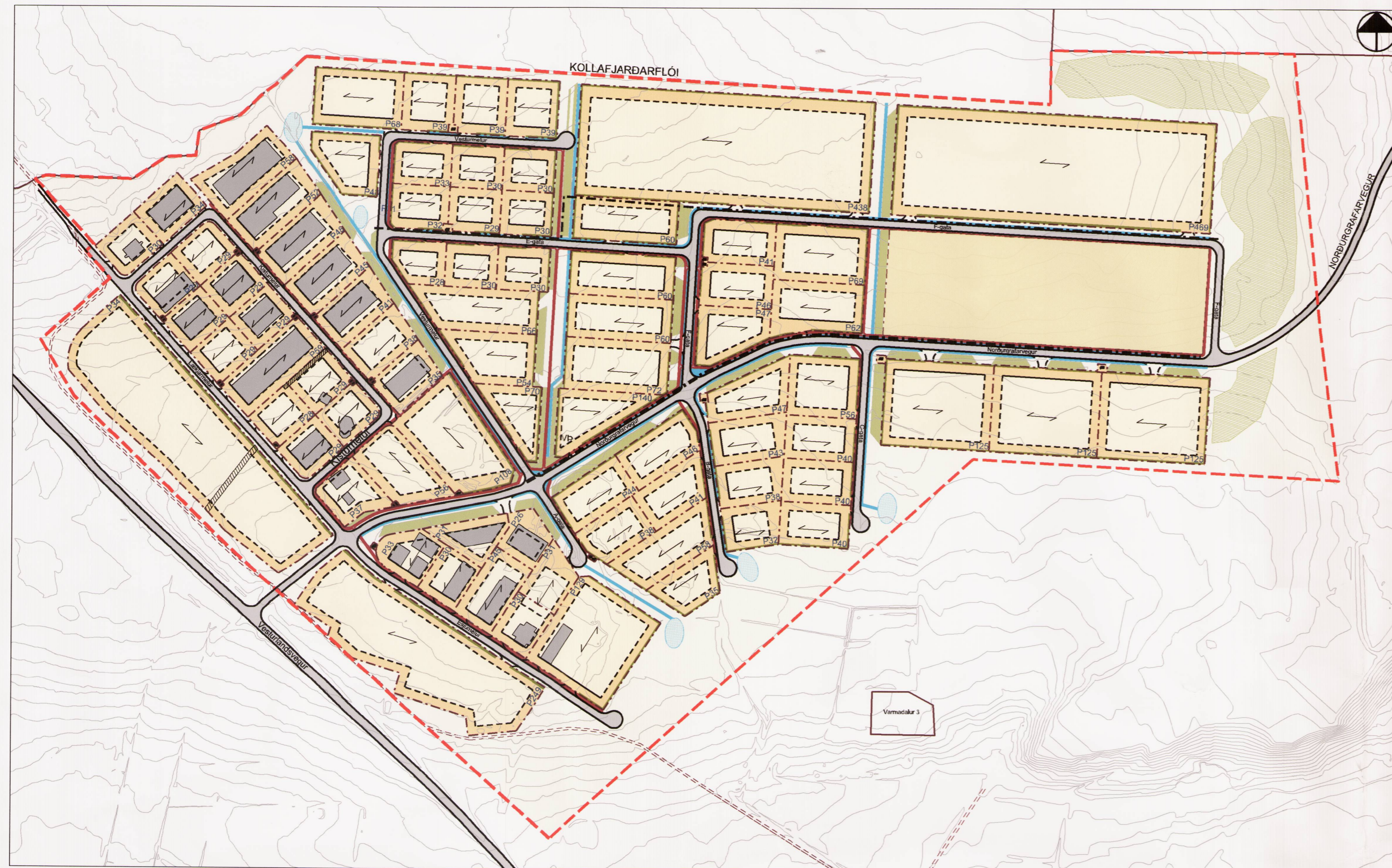
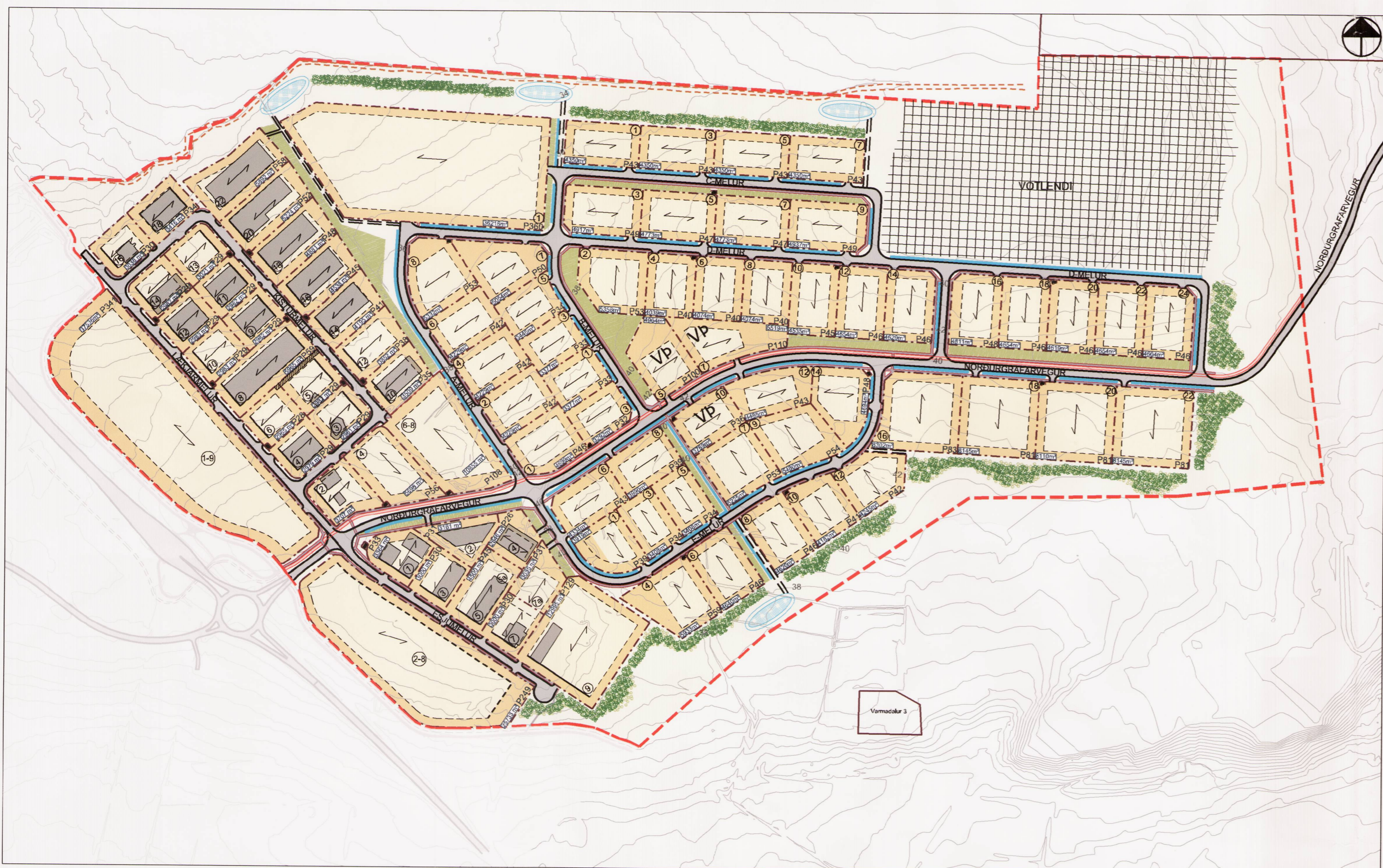


# BREYTING Á DEILISKIPULAGI ATHAFNASVÆÐI ESJUMELAR - VARMDALUR



Gildandi Deiliskipulag Athafnasvæði Esjumelar og Varmidalur  
Mkv. 1:4000



Deiliskipulagsbreyting Athafnasvæði Esjumelar og Varmidalur  
Mkv. 1:4000

## Svæði A - Gildandi skilmálatavla

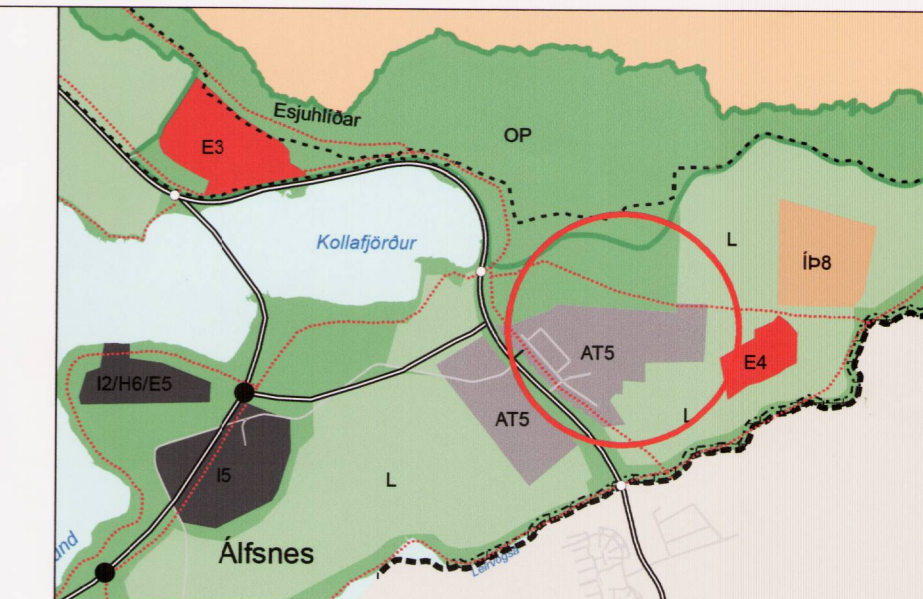
| Götuhéiti          | Núverandi ástand |                       |                   | Deiliskipulag      |                       |                   |
|--------------------|------------------|-----------------------|-------------------|--------------------|-----------------------|-------------------|
|                    | Lóð skv. FMR     | B.magn m <sup>2</sup> | Nýtingar-hlutfall | Lóð m <sup>2</sup> | B.magn m <sup>2</sup> | Nýtingar-hlutfall |
| Esjumelar 1        | 3.364            | 1190,8                | 0,4               | 3.364              | 1190,8                | 0,4               |
| 2R Esjumelar 2-9   | 29.800           |                       |                   | 29.800             | 15440,0               | 0,4-0,6           |
| Esjumelar 3        | 3.000            | 801,0                 | 0,3               | 3.000              | 1549,0                | 0,5               |
| Esjumelar 5 og 5a  | 4.500            | 991,5                 | 0,2               | 4.500              | 2392,0                | 0,5               |
| Esjumelar 7        | 3.000            | 452,0                 | 0,2               | 3.000              | 1370,0                | 0,5               |
| Esjumelar 7a       |                  |                       |                   | 1820,0             | 640,6                 | 0,4-0,6           |
| Esjumelar 9        | 4.982            | 655,3                 | 0,1               | 4.982              | 9584,0                | 0,4-0,6           |
| 1R Lækjarmelar 1-9 |                  |                       |                   | 34.110             | 22522,0               | 0,4-0,6           |
| Lækjarmelar 4      | 2.979            | 1503,9                | 0,5               | 2.979              | 1499,5                | 0,5               |
| Lækjarmelar 6      | 2.965            | 1272,0                | 0,4               | 2.885              | 1360,0                | 0,4-0,6           |
| Lækjarmelar 8      | 5.965            | 3297,9                | 0,6               | 5.965              | 3578,0                | 0,4-0,6           |
| Lækjarmelar 10     | 2.983            | 0,0                   | 0,0               | 2.983              | 1360,0                | 0,4-0,6           |
| Lækjarmelar 12     | 2.983            | 1238,0                | 0,4               | 2.983              | 1360,0                | 0,5               |
| Lækjarmelar 14     | 3.021            | 1452,3                | 0,5               | 2.982              | 1510,0                | 0,5               |
| Lækjarmelar 16     | 3.039            | 783,0                 | 0,3               | 3.039              | 1240,0                | 0,4               |
| Lækjarmelar 18     | 3.417            | 2197,8                | 0,6               | 3.417              | 1456,0                | 0,4               |
| Kistumelar 2       | 3.707            | 300,0                 | 0,1               | 3.707              | 2034,0                | 0,5               |
| Kistumelar 3       | 2.961            | 227,0                 | 0,1               | 2.961              | 1480,0                | 0,5               |
| Kistumelar 4       | 5.968            | 0,0                   | 0,0               | 5.968              | 2849,0                | 0,5               |
| Kistumelar 5       | 2.983            | 0,0                   | 0,0               | 2.983              | 1491,0                | 0,5               |
| Kistumelar 6-8     | 10.856           | 0,0                   | 0,0               | 10.855             | 6513,0                | 0,4-0,6           |
| Kistumelar 9       | 2.983            | 1542,8                | 0,5               | 2.983              | 1791,0                | 0,4-0,6           |
| Kistumelar 10      | 3.510            | 1209,8                | 0,3               | 3.510              | 1605,0                | 0,4-0,6           |
| Kistumelar 11      | 2.983            | 1297,6                | 0,4               | 2.983              | 1789,0                | 0,4-0,6           |
| Kistumelar 12      | 3.852            | 0,0                   | 0,0               | 3.852              | 2311,0                | 0,4-0,6           |
| Kistumelar 13      | 3.021            | 0,0                   | 0,0               | 2.982              | 1812,0                | 0,4-0,6           |
| Kistumelar 14      | 4.195            | 2397,0                | 0,6               | 4.195              | 2517,0                | 0,4-0,6           |
| Kistumelar 16      | 4.538            | 2611,9                | 0,6               | 4.538              | 2723,0                | 0,4-0,6           |
| Kistumelar 18      | 4.881            | 2791,5                | 0,6               | 4.880              | 2929,0                | 0,4-0,6           |
| Kistumelar 20      | 5.223            | 2294,1                | 0,4               | 5.223              | 3134,0                | 0,4-0,6           |
| Kistumelar 22      | 5.893            | 3612,3                | 0,6               | 5.893              | 3014,0                | 0,4-0,6           |
| Norðurgaravogur 2  | 3.161            | 1050,3                | 0,3               | 3.161              | 1264,0                | 0,4               |
| Norðurgaravogur 4  | 2.646            | 0,0                   | 0,0               | 2.646              | 1588,0                | 0,6               |
| Spennistöðvaldir   | 0,0              | 434                   |                   | 434                |                       |                   |

## Svæði B - Skilmálatavla

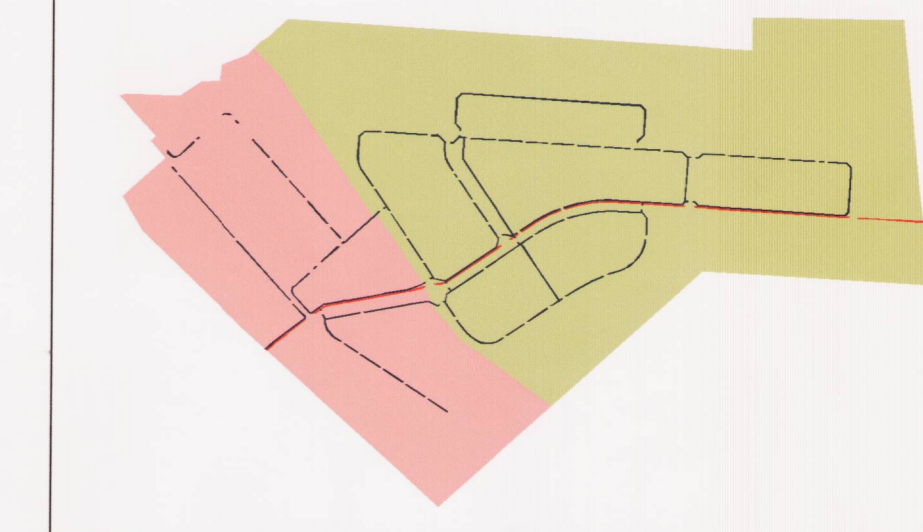
| Nytt götuheiti     | Deiliskipulag         |                   |                    |
|--------------------|-----------------------|-------------------|--------------------|
|                    | B.magn m <sup>2</sup> | Nýtingar-hlutfall | Lóð m <sup>2</sup> |
| Norðurgaravogur 1  | 1879,6                | 0,4               | 4.699              |
| Norðurgaravogur 3  | 1316,8                | 0,4               | 3.292              |
| Norðurgaravogur 5  | 1985,6                | 0,4               | 4.964              |
| Norðurgaravogur 6  | 1733,6                | 0,4               | 4.334              |
| Norðurgaravogur 7  | 2207,6                | 0,4               | 5.519              |
| Norðurgaravogur 8  | 1596,0                | 0,4               | 3.990              |
| Norðurgaravogur 10 | 1507,6                | 0,4               | 3.769              |
| Norðurgaravogur 12 | 1794,0                | 0,4               | 4.485              |
| Norðurgaravogur 14 | 1877,6                | 0,4               | 4.694              |
| Norðurgaravogur 16 | 3320,8                | 0,4               | 8.302              |
| Norðurgaravogur 18 | 3258,0                | 0,4               | 8.145              |
| Norðurgaravogur 20 | 3244,0                | 0,4               | 8.110              |
| Norðurgaravogur 22 | 3258,0                | 0,4               | 8.145              |
| A-melur 2          | 1691,6                | 0,4               | 4.229              |
| A-melur 4          | 1691,6                | 0,4               | 4.229              |
| A-melur 6          | 1691,6                | 0,4               | 4.229              |
| A-melur 8          | 2132,8                | 0,4               | 5.332              |
| B-melur 1          | 1350,8                | 0,4               | 3.377              |
| B-melur 3          | 1350,8                | 0,4               | 3.377              |
| B-melur 5          | 1378,0                | 0,4               | 3.445              |
| B-melur 7          | 2021,6                | 0,4               | 5.054              |
| C-melur 1          | 1740,0                | 0,4               | 4.350              |
| C-melur 3          | 1740,0                | 0,4               | 4.350              |
| C-melur 5          | 1740,0                | 0,4               | 4.350              |
| C-melur 7          | 1740,0                | 0,4               | 4.350              |
| D-melur 1          | 10864,8               | 0,3               | 36.216             |
| D-melur 2          | 2142,4                | 0,4               | 5.356              |
| D-melur 3          | 1966,8                | 0,4               | 4.917              |
| D-melur 4          | 1615,6                | 0,4               | 4.039              |
| D-melur 5          | 1909,2                | 0,4               | 4.773              |
| D-melur 6          | 1629,6                | 0,4               | 4.074              |
| D-melur 7          | 1909,2                | 0,4               | 4.773              |
| D-melur 8          | 1629,6                | 0,4               | 4.074              |
| D-melur 9          | 1974,8                | 0,4               | 4.937              |
| D-melur 10         | 1814,0                | 0,4               | 4.535              |
| D-melur 12         | 1861,6                | 0,4               | 4.654              |
| D-melur 14         | 1851,6                | 0,4               | 4.629              |
| D-melur 16         | 1924,4                | 0,4               | 4.811              |
| D-melur 18         | 1862,8                | 0,4               | 4.657              |
| D-melur 20         | 1847,6                | 0,4               | 4.619              |
| D-melur 22         | 1861,6                | 0,4               | 4.654              |
| E-melur 1          | 1841,2                | 0,4               | 4.603              |
| E-melur 3          | 1363,2                | 0,4               | 3.408              |
| E-melur 4          | 2373,2                | 0,4               | 5.933              |
| E-melur 5          | 1363,2                | 0,4               | 3.408              |
| E-melur 6          | 1856,0                | 0,4               | 4.640              |
| E-melur 7          | 2090,0                | 0,4               | 5.225              |
| E-melur 8          | 1848,0                | 0,4               | 4.620              |
| E-melur 9          | 2192,0                | 0,4               | 5.480              |
| E-melur 10         | 1672,8                | 0,4               | 4.182              |
| E-melur 12         | 1698,0                | 0,4               | 4.245              |
| E-melur 14         | 1946,4                | 0,4               | 4.866,0            |

Með deiliskipulagsupprætti fylgir greinargerð dagsett 1.11.2017 og skýringarupprætti dagsett 1.11.2017, br. 29.5.2018

Eftir auglýsingu var eftirfarandi lagað á skipulagsupprætti:  
 - Skipulagsmörk aðlöðu að skipulagsmörkum Vesturlandsvegur.  
 - Litlar tilfæringer á Norðurgaravogi vegna hringtorgs við Vesturlandsveg og lega tveggja lóða og byggingareiti við Vesturlandsveg breyttar.  
 - Lagfæringer á gatnalínum og gangstétum á nokkrum stöðum og lagfæringer á lóðarmörkum vegna þess á nokkrum stöðum á svæði B.  
 - Aðkomu breytt á lóð við Kistumel 13.  
 - Kvöld um lagnaleið á lóð 1R fjarlægð



Hluti af Aðalskipulagi Reykjavíkur 2010-2030



Deiliskipulagi skiptist í svæði A og svæði B



Yfirflugmynd og skýringarmynd af deiliskipulagssvæðinu

- SKÝRINGAR
- Deiliskipulagsmörk
- Lóðarmörk
- Byggingarreitir
- Blindandi byggingalína
- Lóðarstærð fermetrar
- Mænishæfa
- Götur
- Gøngustigur
- Hjólástigur
- Þjónustustigur
- Ofanvatnslausnir
- Settljarnir
- Hverflisvernd
- Gróðursvæði í borgarfandi
- Skjólubelti í borgarfandi
- Kvöld um veltulagnir
- Dreifistjóð
- Húsnúmer
- VP Varslun og þjónusta
- P43 Hámarks fjöldi bílastæða
- Núv. byggingar
- Reileið

Deiliskipulagsbreyting þessi sem fengið hefur meðferð í samræmi við ákvæði 1. mgr. 43. gr. skipulagslaga nr. 123/2010 var samþykkt í *Umhverfisskipulagi* þann *6. júní* 2018 og í *Borgarráði* þann *7. júní* 2018.

Tillagan var auglýst frá *5. jan.* 2018 með athugasemdafrestri til *16. febr.* 2018.

Auglýsing um gildistöku breytingarinnar var birt í B-deild Stjórnartíðinda þann *20.* \_\_\_\_\_

*Björn Adelman*

A: 1.11.2017 Samráðsprotti  
 DR. DÁTIL: BREYTING  
 REYKJAVÍK  
 LINDVÖLUN.  
 ATHAFNASVÆÐI KJALARNESI  
 ESJUMELAR - VARMDALUR  
 BREYTING Á DEILISKIPULAG  
 DEILISKIPULAGSUPPRÆTTUR  
 KV. 1:400  
 VERNNR: 0000-D1404

SKYRSLA ÁSÓ  
 TERNNAÐ: ÓL. MJU  
 SAMÞYKKT  
 KT:  
 KJALARNESI  
 HJALAN NR.  
 D01\_br