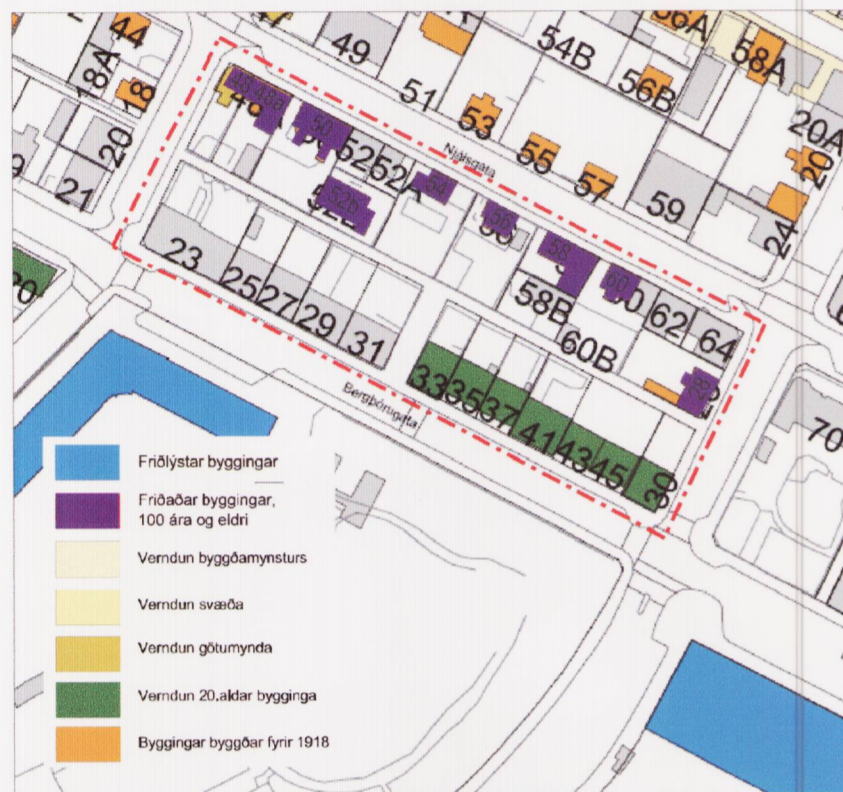


Deiliskipulag Njálsgötureits, staðgreinireitur 1.190.3



Loftmynd núverandi ástand

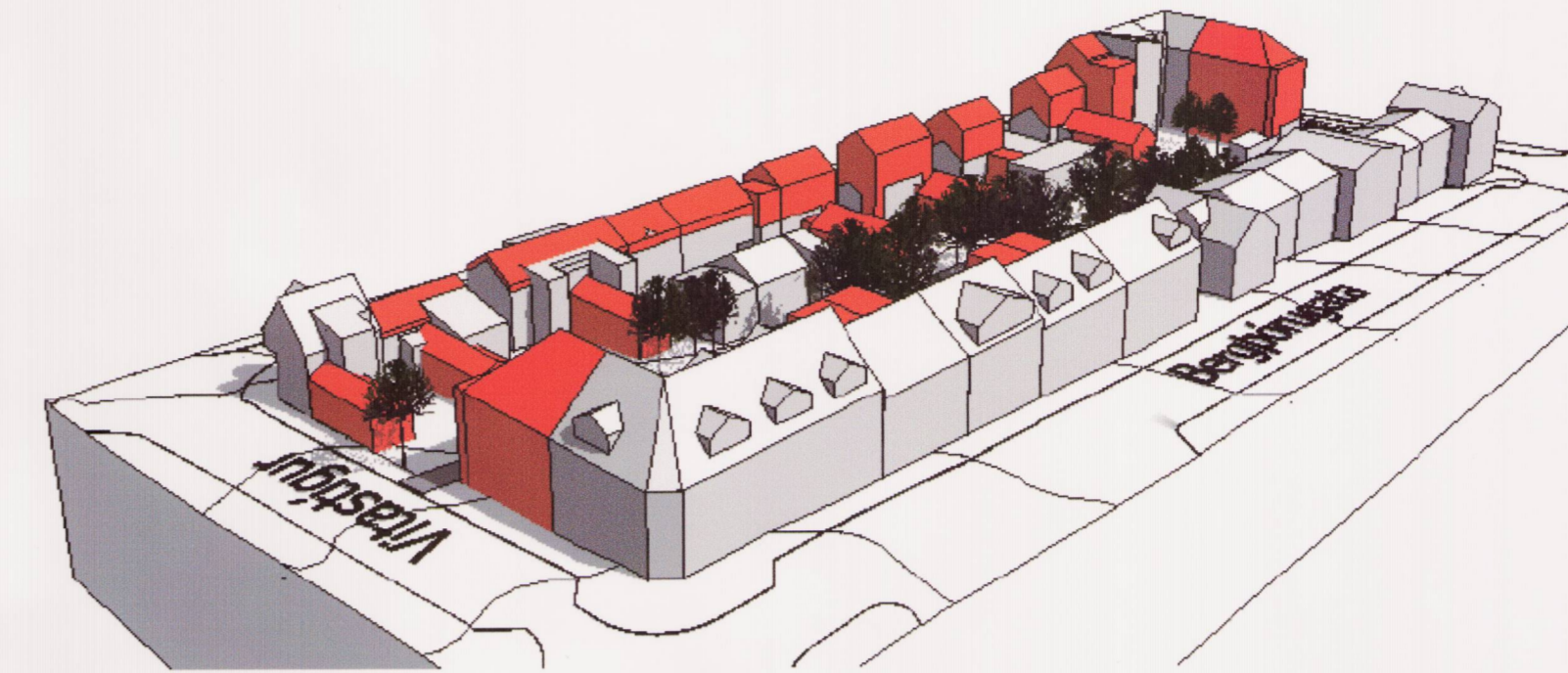


Kort: Núverandi ástand/verndunargildi húsa. Ath. appelsínugult breytist í fjólublátt, hús 100 ára og eldri

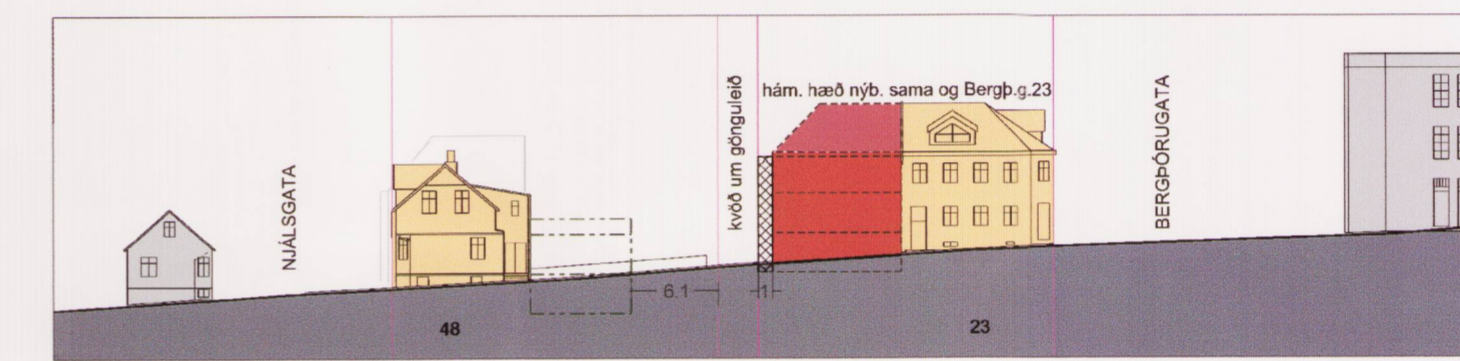


Deiliskipulagsuppráttur

1:500



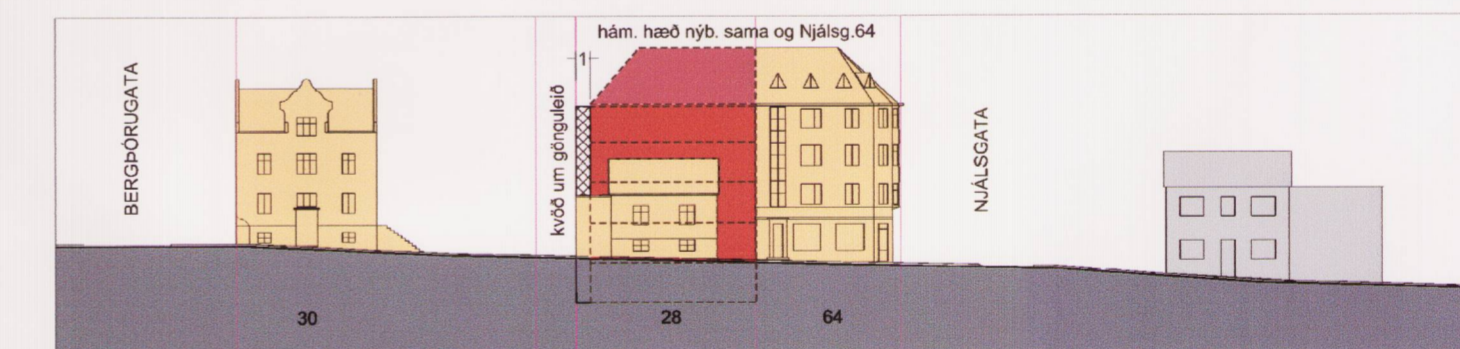
Skýringarmynd



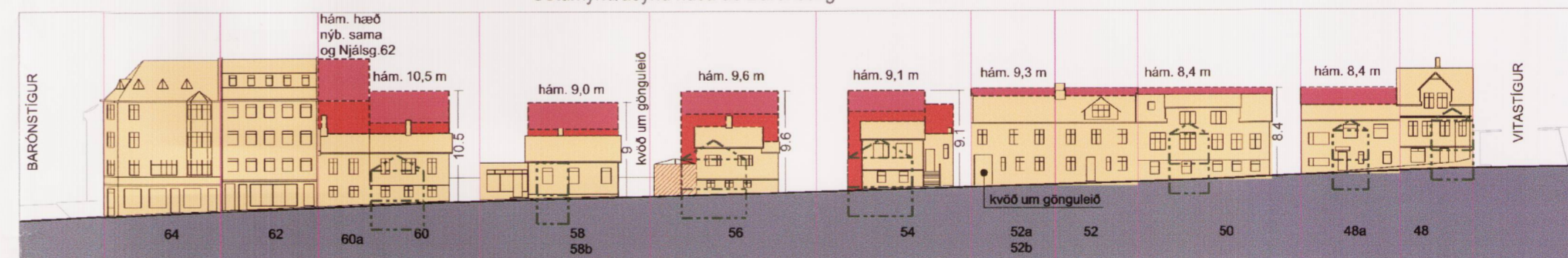
Götumynd/ásýnd húsa að Vitastíg



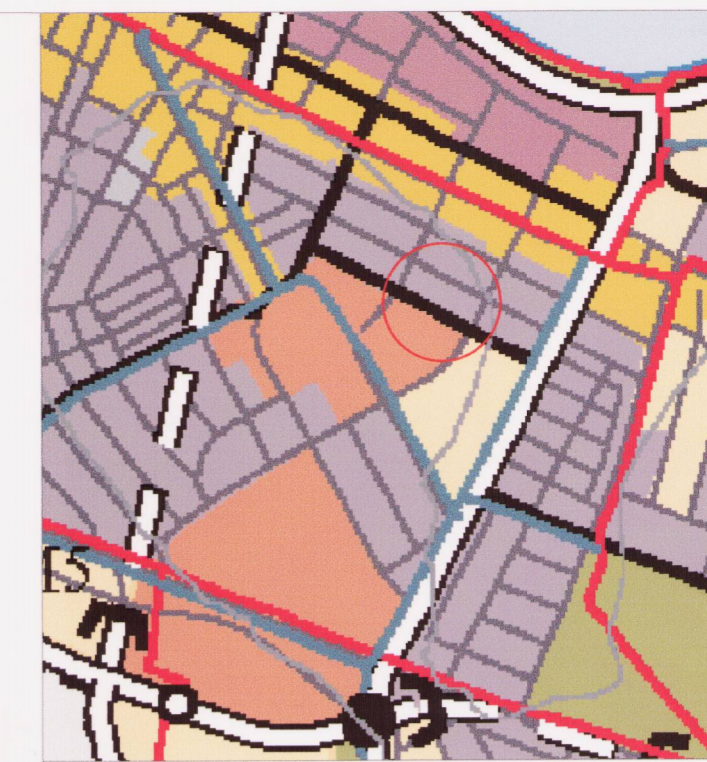
Götumynd/ásýnd húsa að Bergþórugötu



Götumynd/ásýnd húsa að Barónstíg



Götumynd/ásýnd húsa að Njálsgötu

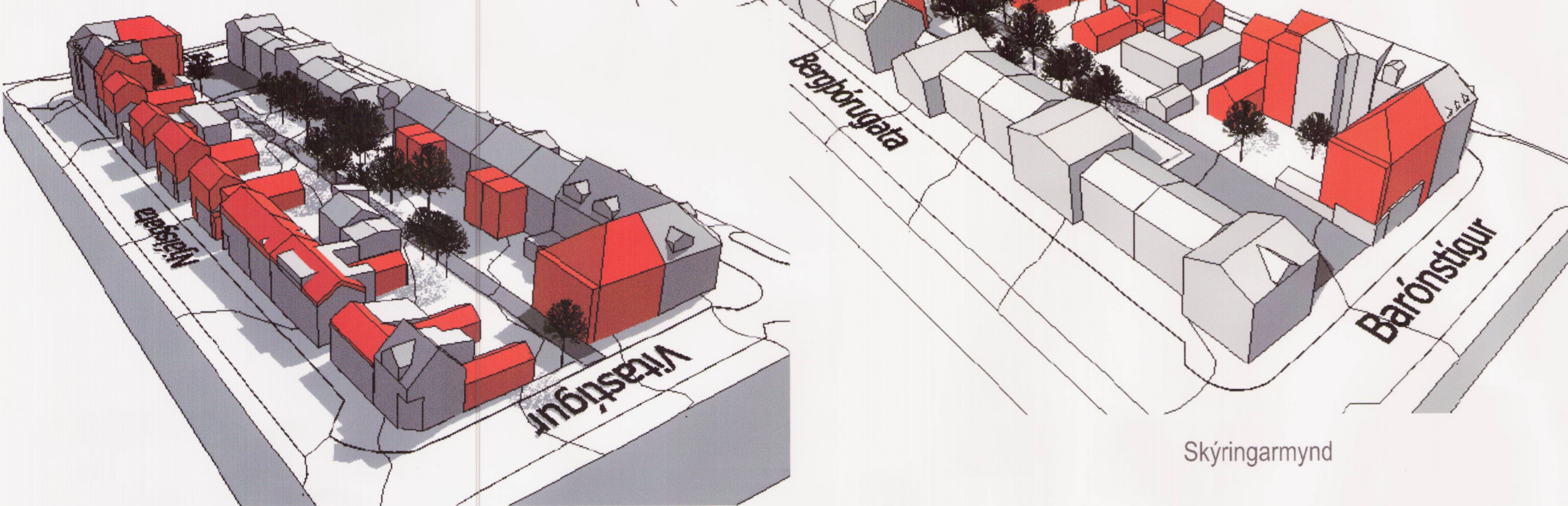


Hluti Aðalskipulags Reykjavíkur 2001-2024

Staðsetning skipulagssvæðis

Skýringar:

- Afmörkun deiliskipulags
- Lóðarmörk
- Núv. byggingar innan reits
- Núv. byggingar utan reits
- Götur
- Nýr byggingarreitur
- Nýr byggingarreitur þaka
- Nýr byggingarreitur bak/tengi-bygging sýnd á götumynd
- Svalir/ yfirb.svalir/ eða útskot, v. nýb. Barónsst. 28/Bergþ. g. 23.
- Heimild til niðurrífs
- Kvöð um almenningsgarð
- Kvöð um gönguleið/aðgengi
- K2R Skilgreining á hæðum húsa K=kjallari, 2=fjöldi hæða, R=rishæð
- 1900 Byggingarár
- F Friðaðar byggingar
- VG Verndun götumyndar
- V20 Verndun 20. aldar bygginga
- HH Heimild til hækunar hæða húsa
- HB Heimild til hækunar þaka húsa



Skýringarmynd

Skýringarmynd

Samþykktir:

Deiliskipulag þetta sem fengið hefur meðferð í samræmi við ákvæði 41. gr. skipulagslaga nr. 123/2010 var samþykkt í *Umhverfisráði Reykjavíkur* þann *18. sept. 2013* og í *Borgarráði Reykjavíkur* þann *26. sept. 2013*. Tillagan var auglýst frá *19. júlí 2013* með atugasemdafrestri til *30. júní 2013*.

Auglýsing um gildistöku deiliskipulagsins var birt í B - deild Stjórnartíðinda þann *20. 10. 2013* *Björn Adnan*
 Breytingar dags. 25. okt. 2013.
 Vísun í reglugerð nr. 585/2007, bætt inn í 5. kafla í almennum skilmálum sbr. bréf Skipulagsstofnunar dags. 16. október 2013.



Barónstígur 28



Barónstígur 28



Njálsgata



Njálsgata 64-58



Njálsgata 58



Njálsgata 56



Njálsgata 54



Njálsgata