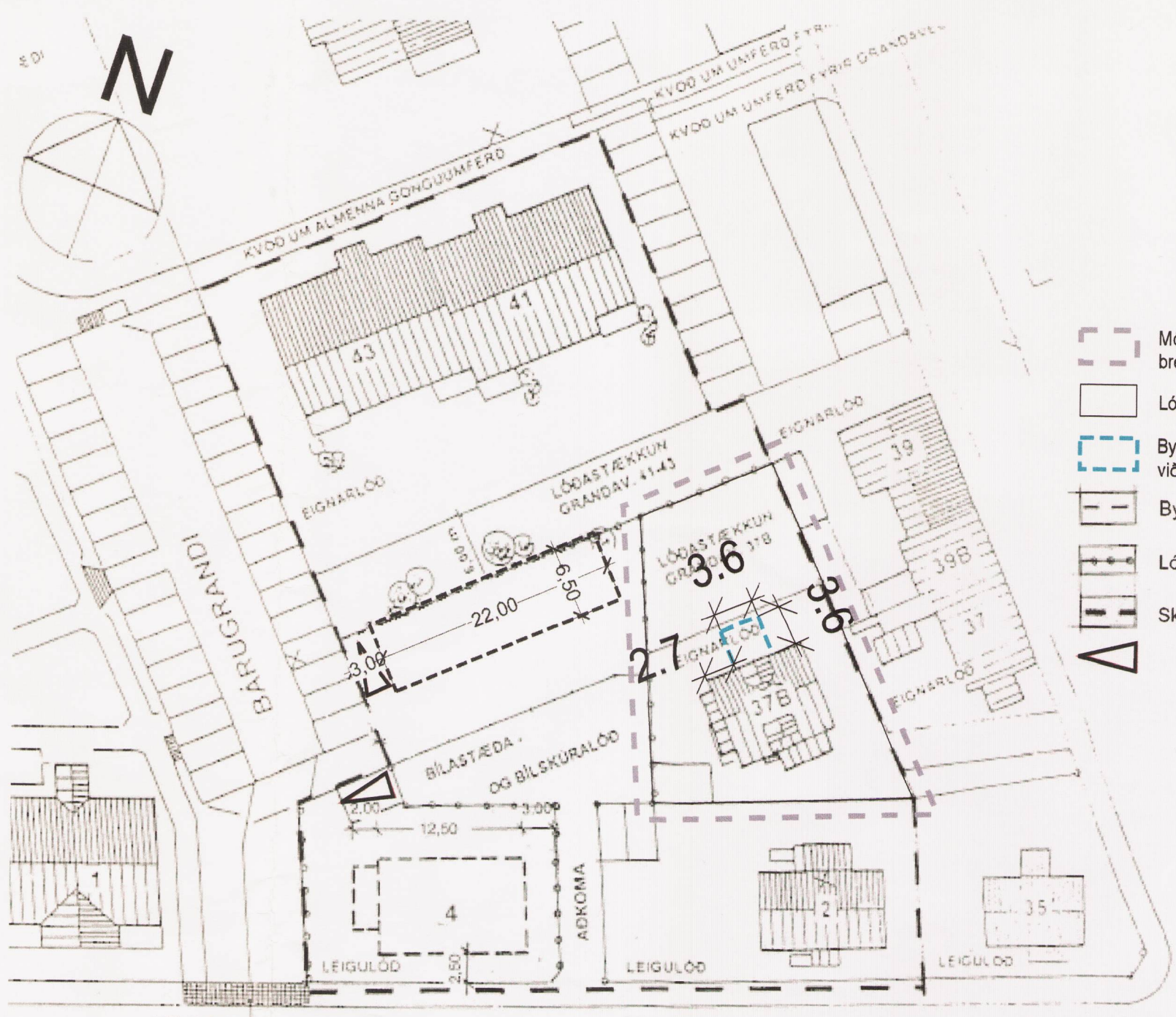


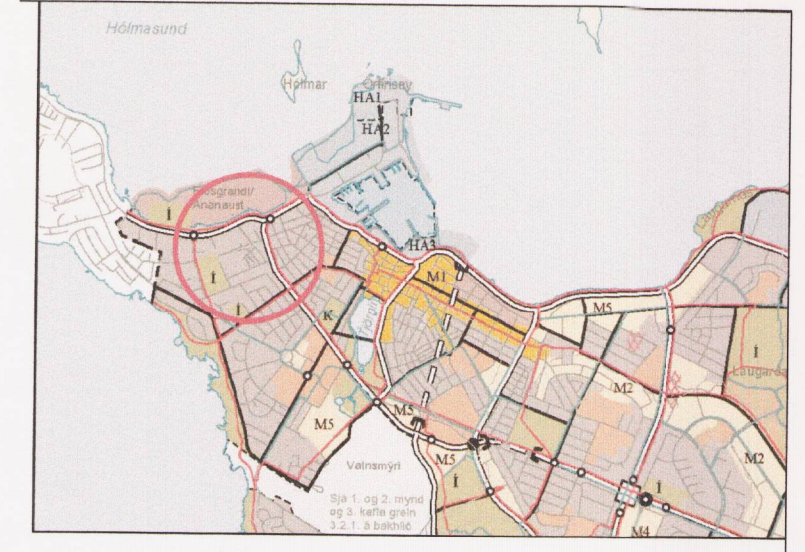
ÁLAGRANDI

Gildandi deiliskipulagsuppráttur samþykktur í Borgarráði 16.02.2005
mkv: 1:500



ÁLAGRANDI

Deiliskipulagstillaga mkv: 1:500



Hluti af aðalskipulagi Reykjavíkur 2001-2024

- Mörk þess svæðis sem breytingin tekur til
- Lóðamörk Álágranda 6
- Byggingarreitur viðbyggingar
- Byggingarreitur
- Lóðamörk
- Skipulagssvæði
- bílastæði

Deiliskipulagsbreyting þessi sem fengið hefur meðferð í samræmi við ákvæði 2. mgr. 43. gr. skipulagslaga nr. 123/2010 var samþykkt í embætti skipulagsstjóra þann 17. feb 2012

Tillagan var grenndarkynnt frá 13. jan 2012 með athugasemdafresti til 10. feb 2012.

Auglýsing um gildistöku breytingarinnar var birt í B-deild Stjórnartíðinda þann 6. mars 2012
(Prof. Dr. Arndís)

GILDANDI DEILISKIPULAG:

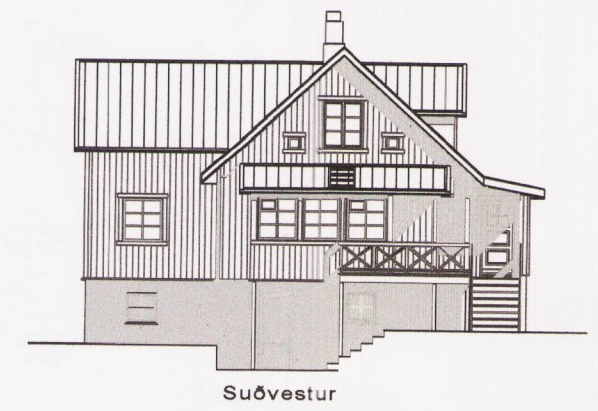
lóð m ²	Hámarks byggingamagn	Hámarks nýtingarhlutfall
478,0 m ²	181 m ²	N = 0,38

TILLAGA AÐ DEILISKIPULAGI

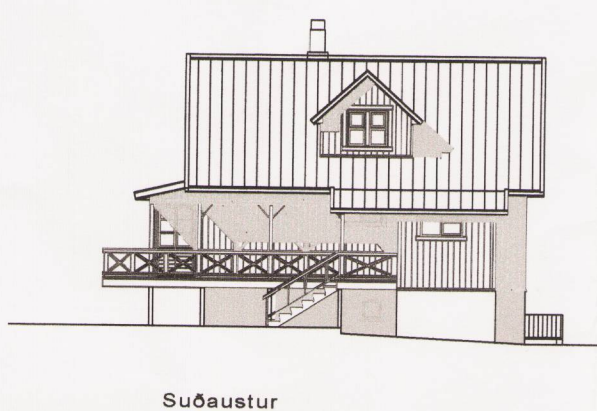
lóð m ²	Hámarks byggingamagn	Hámarks nýtingarhlutfall
478 m ²	220 m ²	N = 0,46

GREINARGERÐ:
Um er að ræða tillögu að breytingu á deiliskipulagi á lóðinni Álágranda 6, stgr. 1521606.

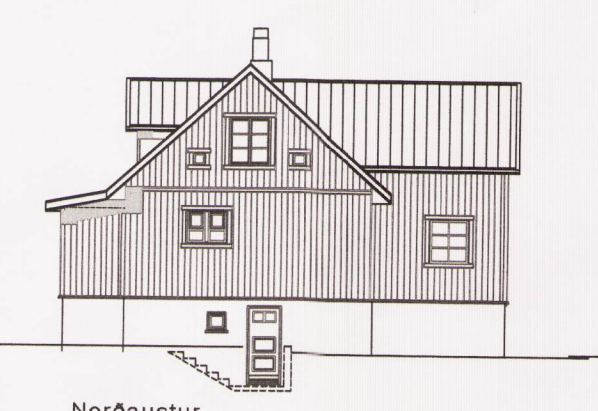
Deiliskipulagsbreytingin felst í því að bæta við þriggja hæða byggingarreit fyrir kjallara 1. og 2. hæð norðvestanmenningu við húsið. Stærð viðbyggingareits verði 3,6 m X 3,6 m.



Skýringamynd: Ásýndir eftir breytingu mkv: 1:200



Skýringamynd: Ásýndir eftir breytingu mkv: 1:200



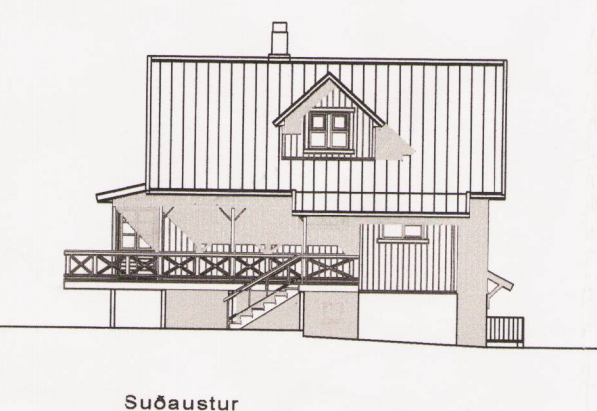
Skýringamynd: Ásýndir eftir breytingu mkv: 1:200



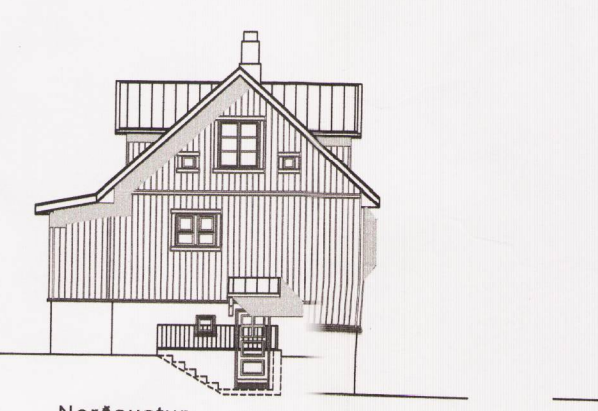
Skýringamynd: Ásýndir eftir breytingu mkv: 1:200



Skýringamynd: Ásýndir fyrir breytingu mkv: 1:200



Skýringamynd: Ásýndir fyrir breytingu mkv: 1:200



Skýringamynd: Ásýndir fyrir breytingu mkv: 1:200



Skýringamynd: Ásýndir fyrir breytingu mkv: 1:200

lýsing	breyting	dags	telnað
Skýringamynd			

Verkefni: **Álagrandi 6**
 Álágrandi 6
 Reykjavík
 Deiliskipulagsuppráttur
 Deiliskipulagstillaga

hannað / teiknað: Hannad/teiknað	staðgreint: 1521606
yfirfarið / samþykkt: Yfirfarið	landnúmer: 197240
málavarið: Málavarið	

- Aðstæva:
- Adalsteinn Snorrason arkitekt faí kt.161161-2769
 - Arnar Þór Jónsson arkitekt faí kt.010174-4819
 - Birgir Jónsson arkitekt faí kt.020460-4589
 - Björn Guðbrandsson arkitekt faí kt.170174-3059
 - Egill Guðmundsson arkitekt faí kt.270152-5859
 - Þorvaldur L. Björgvinsson byggingafræðingur bfl kt.250572-3529

Arkís arkitektar sími 511 2060	Höfðakúni 2 fax: 511 2066	105 Reykjavík www.arkis.is	kt. 531107-0550 netfang arkis@arkis.is
--------------------------------	---------------------------	----------------------------	----------------------------------------

ARKÍS arkitektar (90)-1.01
 dagsetning: 19.12.2011
 11-032
 Verkefni: **Álagrandi 6**
 teikning

Boðgætt að 420154
 ARKÍS AÐALSKIPULAGSÁRÁÐGAFI
 ARKÍS AÐALSKIPULAGSÁRÁÐGAFI