

# KIRKJUSANDUR - BREYTING Á DEILISKIPULAGI stgr. 1.349 og 1.345



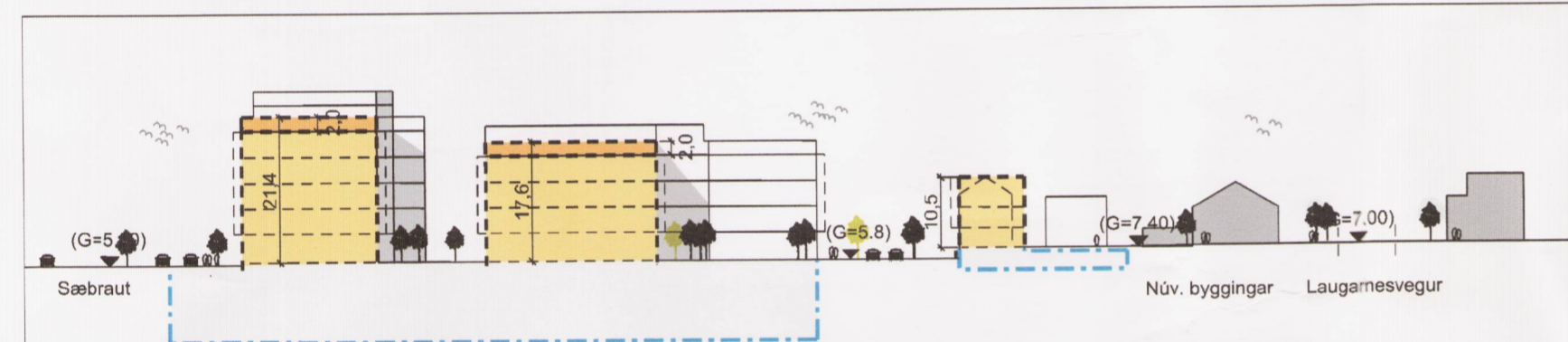
Torg og miðsvæði hverfis



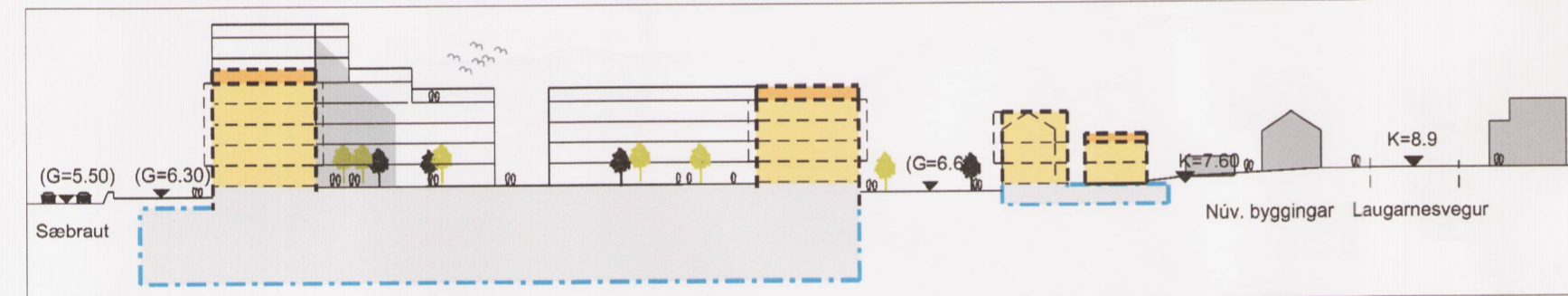
Sæbraut - horft í austur



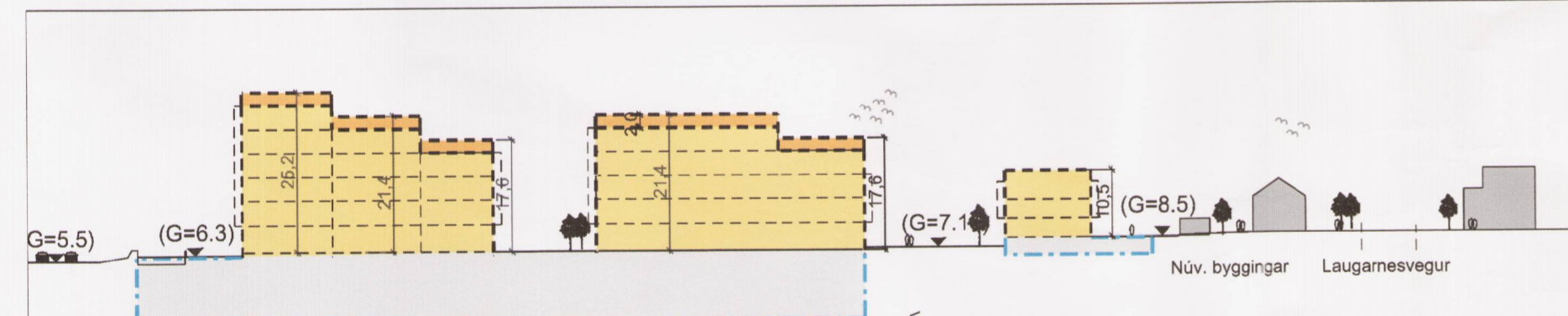
Sníð 1



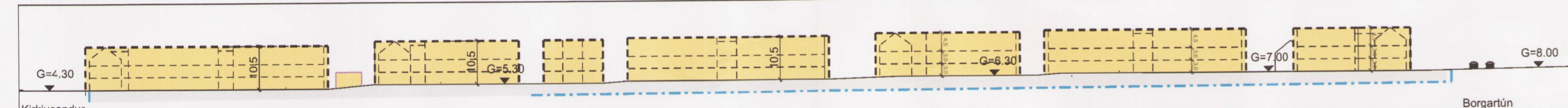
Sníð 2



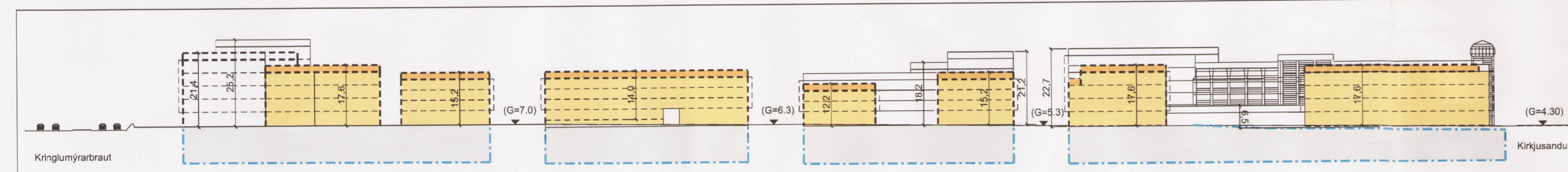
Sníð 3



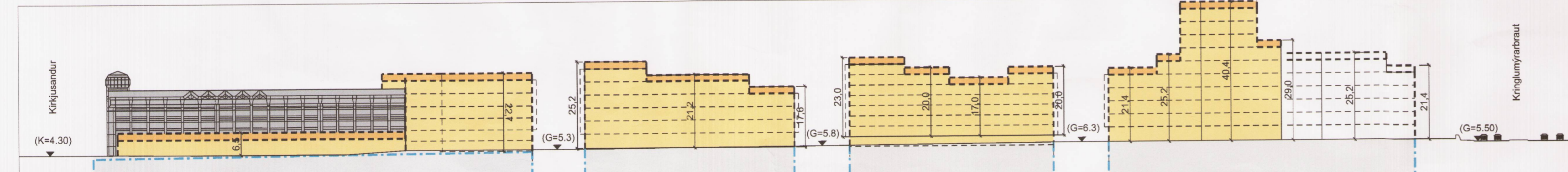
Sníð 4



Útlit 5



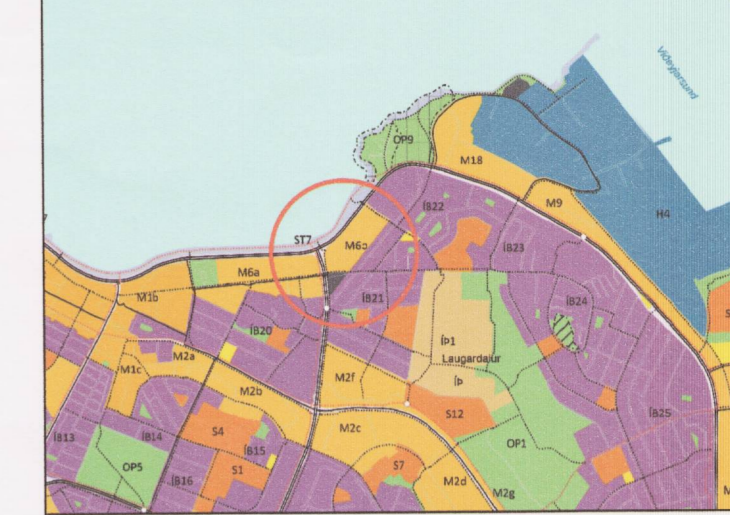
Útlit 6



Útlit 7



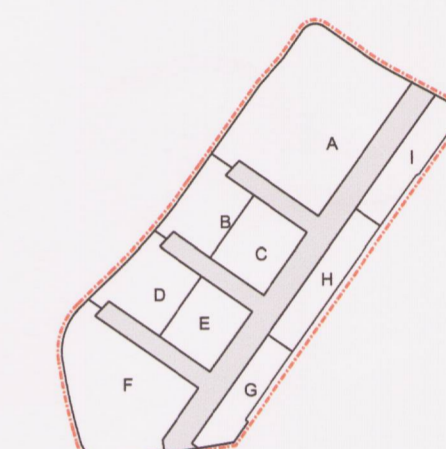
Skýringaruppráttur Mkv. 1:1000



ADALSKIPULAG REYKJAVÍKUR 2010-2030



Skýringarmynd - deiliskipulagsvæði



Lýkilmýnd. Svæðinu skipt í níu löb, A-I, í breytu deiliskipulagi

- SKÝRINGAR:**
- Núverandi byggingar
  - Nýbyggingar
  - Almenningssvæði
  - Dvalarsvæði
  - Götur og bílastæði
  - Gróður
  - Hjólástígur
  - Hjólástígv
  - Sorggámar
  - (G=7.0) Leðbeinandi götukóti

Deiliskipulagsbreyting þessi sem fengið hefur meðferð í samræmi við ákvæði 1. mgr. 43. gr. skipulagslaga nr. 123/2010 var samþykkt í Umhverfis- og skipulagsráði þann 20. apríl 2016 og í Borgarráði þann 28. apríl 2016.

Tillagan var auglýst frá 30. jan. 2016 með athenasemdafresti til 12. mars 2016. Auglýsing um gildistöku breytingarinnar var birt í B-deild Stjórnartíðinda þann 20.

*Eginn Atelvan*

15. apríl 2016
- Eftir auglýsingu deiliskipulags voru upprættir og greinargerð leidd til samræmis við Deiliskipulagj Teigjarverfis norðan Sundlaugavegar.
- Afmörkun deiliskipulagsvæðis breytist.
  - Heildarstærð svæðis (löðastærð) minnkar.
  - Löðir G, H, I minnka.
  - Byggingarþéttir á löðum G, H og I færast til.
  - Stærðatafla breytist.
  - Löðarbið, teikningar og skýringarmyndir breytast til samræmis við breytingar.
  - Texti á bls. 49, 51 og 53 í greinargerð breytist til samræmis við breytingar á löðarbiðum.

ASK ARKITEKTAR EHF.  
 GRESSTÖÐU 19 101 REYKJAVÍK  
 Sími 515 0300 FAX 515 0319  
 www.ask.is



VERKFRNI

KIRKJUSANDUR  
 Breyting á deiliskipulagi

TEGUND TEIKNINGAR	MKV. 1:1
Deiliskipulagstillaga	1:1000
HEFIRFRMUNAR	ASK/PH
SKÝRINGARUPPRÁTTUR	ASK
SNÍÐ OG ÚTLIT	ASK
STÆRDATAFLA	PG
ÞRÍVIDDARMYNDIR	B.1.2016
ÚTVEFUR	ÚTVEFUR
1339	05-02 (2/3)

Löð	Löðarstærð m <sup>2</sup>	Nýtingarhl. ofanjarðar	Fjöldi hæða	Versl./þjón. skrifst. m <sup>2</sup>	Íbúðar m <sup>2</sup>	Samtals m <sup>2</sup>	Kjallari m <sup>2</sup>	Heild m <sup>2</sup>	Nýtingarhl. löða	Fjöldi íbúða	Bílastæði hámark	C-fletir m <sup>2</sup>	Nýtingarhl. A, B og C	
Löð A1			5h											
Löð A2	12.710	1,6	5-6h+3K	20.100		20.100	36.600	56.700	4,5		402	2.100	4,6	
Löð A3			3-4h+3K											
Löð A4			1-4h+3K											
Löð A5			1-4h+3K											
Löð B	3.190	2,0	3-6h+3K	6.350		6.350	9.600	15.950	5,0		127	300	5,1	
Löð C	3.150	2,3	3-6h+3K	1.750	5.500	7.250	9.450	16.700	5,3	48	81	310	5,4	
Löð D	3.618	2,3	4-7h+3K		8.500	8.500	10.850	19.350	5,3	71	71	340	5,4	
Löð E	2.903	2,5	1-4h+3K	550	6800	7.350	6.150	13.500	4,7	68	68	310	4,8	
Löð F1			1-10h+3K			19.450	(3.000)	19.450	25.400	44.850	5,3	(25)	389	850
Löð F2	8.438	2,3	1-6h+3K	16.450										
Löð F3			4-5h+3K											
Löð G	2.500	1,1	2-3h+K		2.800	2.800	2.500	5.300	2,1	28	23	270	2,2	
Löð H	2.975	1,2	2-3h+K		3.500	3.500	3.000	6.500	2,2	35	29	330	2,3	
Löð I	2.873	1,3	2-3h+K		3.700	3.700	2.900	6.600	2,3	37	31	310	2,4	
Samtals	42.357	1,87		48.200	30.800	79.000				287 (312)	1.221	5.120		
Götur borgarinnar	11.689													
Samtals allt svæðið	54.046	1,46											3,0	
Bílastæði í borgargötum	105													

Stærðir á svæðinu

Vikmör AR 2010-2030 verðandi íbúða löða glæða um hverfis löð. Byggingarmagn inniheldur sæði A og B í rými. Stærðir í sviga á löð F eiga við til byggingu löða á löðinni.