

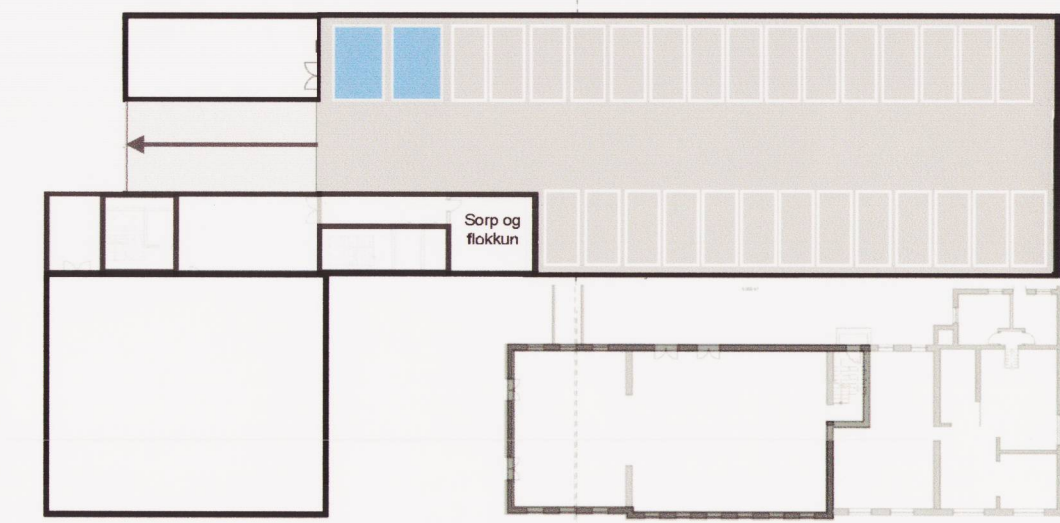
**BREYTING Á DEILISKIPULAGI HEILSUVERNDARREITS VEGNA SNORRABRAUTAR 54**



Horft yfir Snorrabraut til norðurs



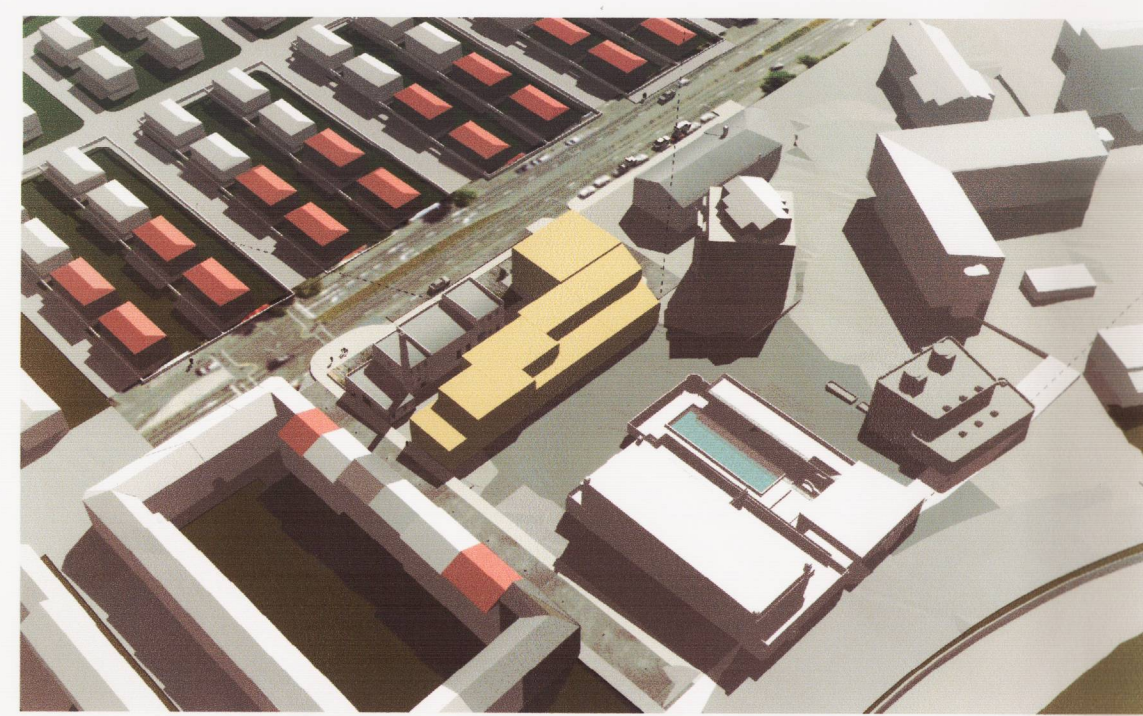
Horft yfir gatnamót Snorrabrautar og Bergþórugötu til Suðvesturs



Bílakjallari, 30 stæði þar af 2 stæði fyrir fatlaða 1:500



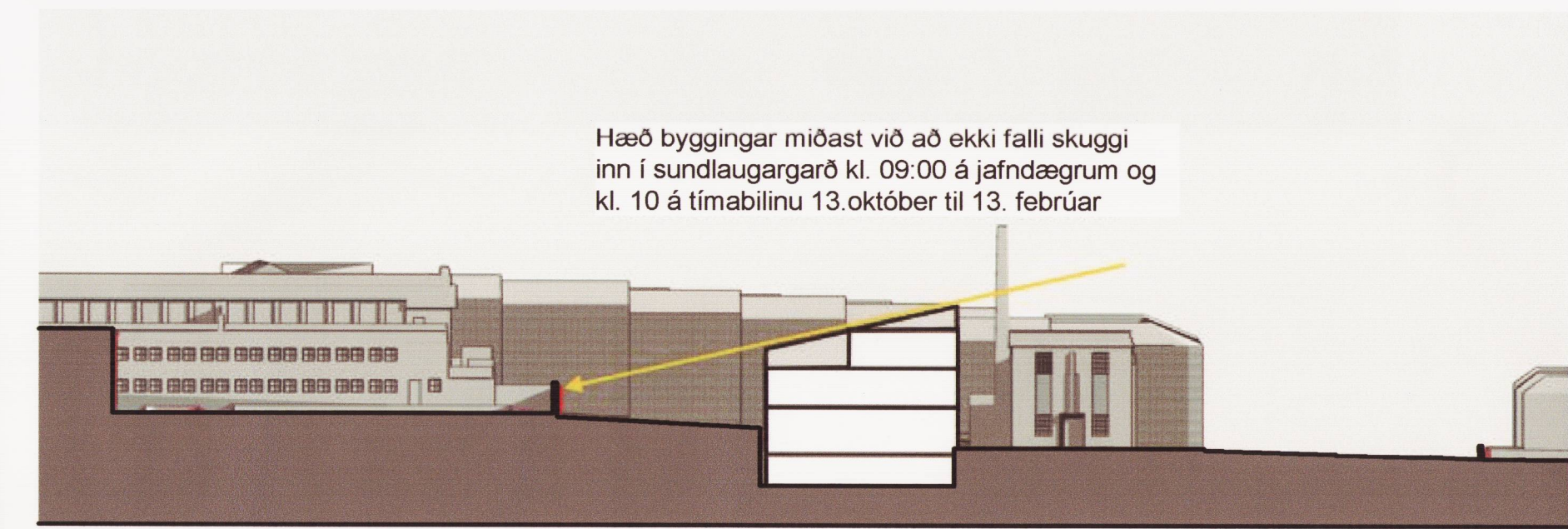
Horft yfir Snorrabraut til vesturs



Massi samkvæmt breyttu deiliskipulagi



Massi samkvæmt breyttu deiliskipulagi



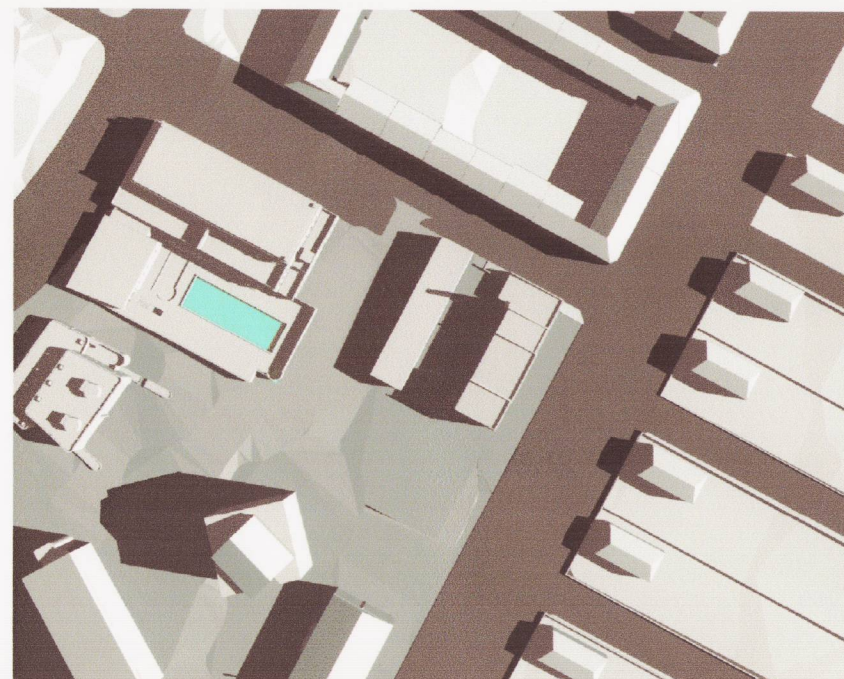
Hæð byggingar miðast við að ekki falli skuggi inn í sundlaugargarð kl. 09:00 á jafndægum og kl. 10 á tímabilinu 13. október til 13. febrúar

Sólarsnið

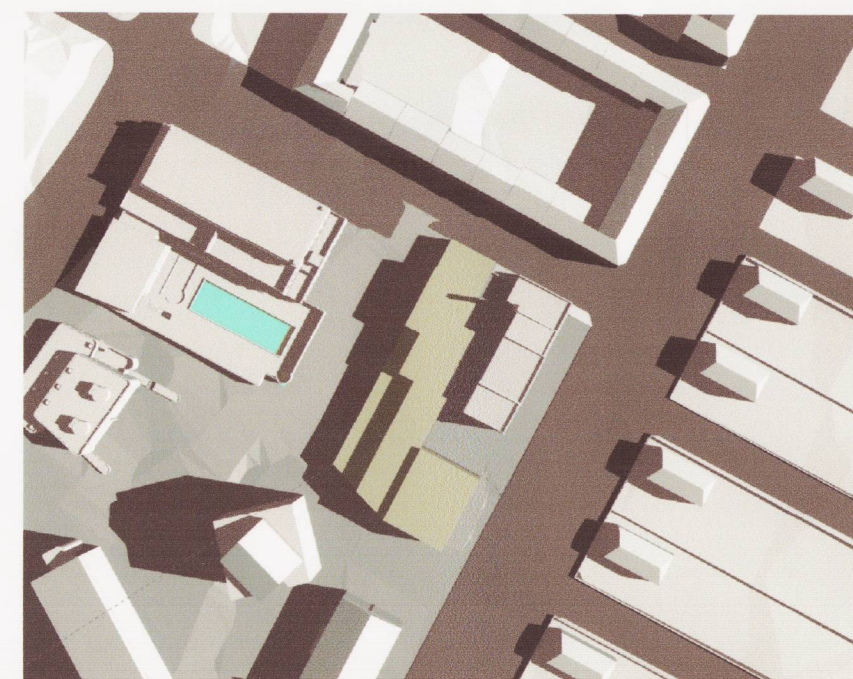
1:500

**SKUGGAVARP MIÐAÐ VIÐ GILDANDI SKIPULAG**

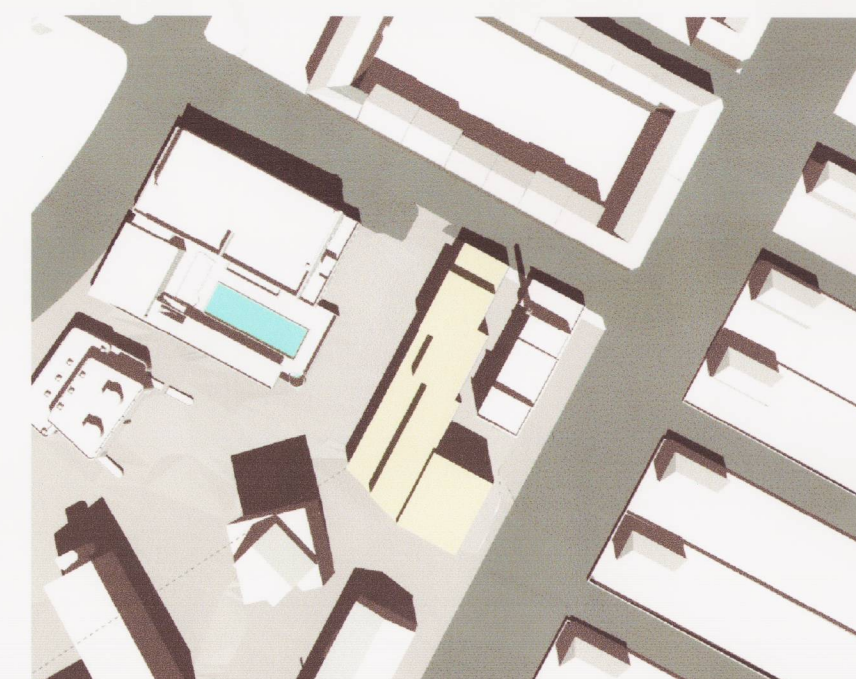
**SKUGGAVARP MIÐAÐ VIÐ BREYTT SKIPULAG**



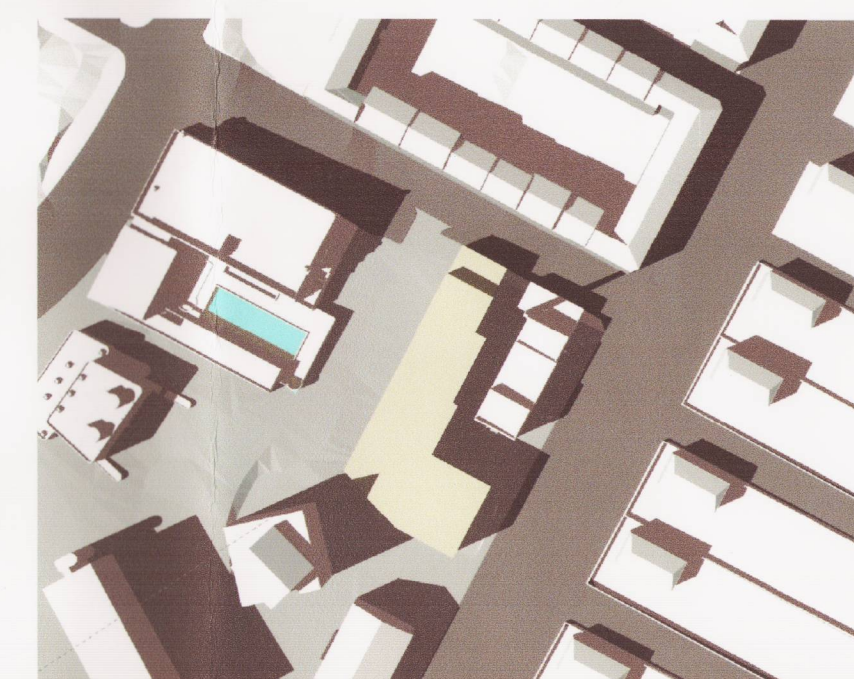
Sumarsólstöður kl.:09



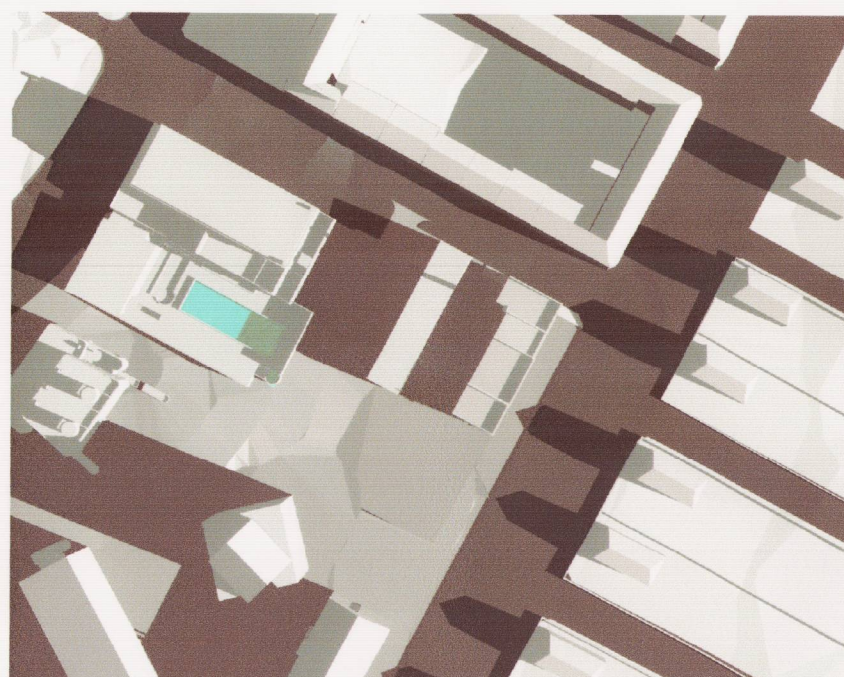
Sumarsólstöður kl.:09



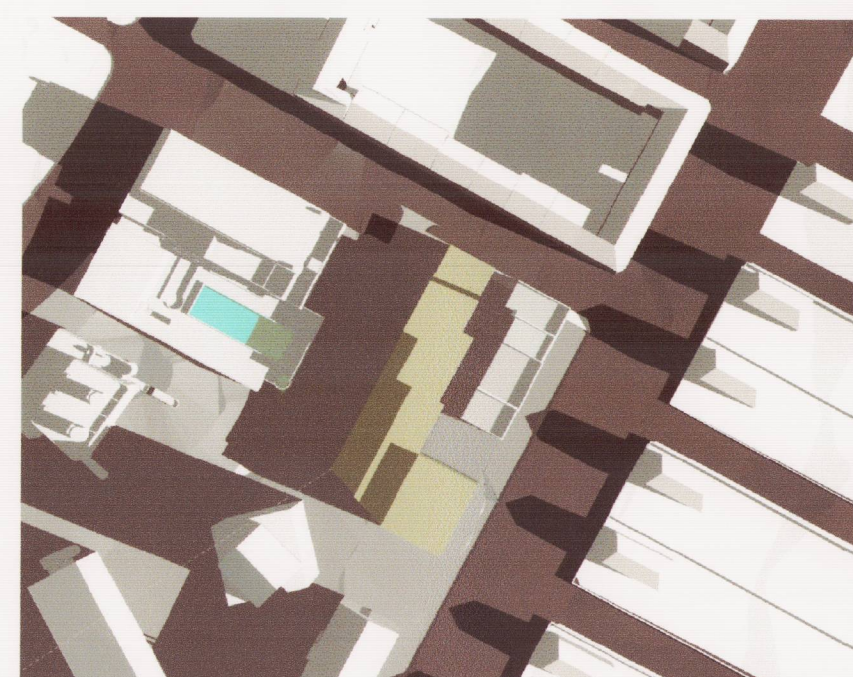
Sumarsólstöður kl.:13



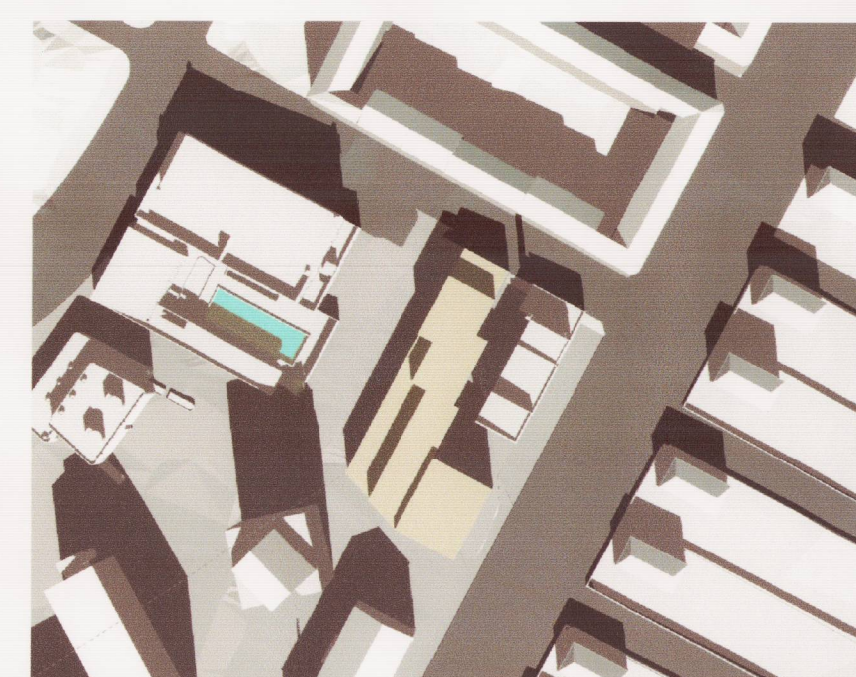
Sumarsólstöður kl.:17



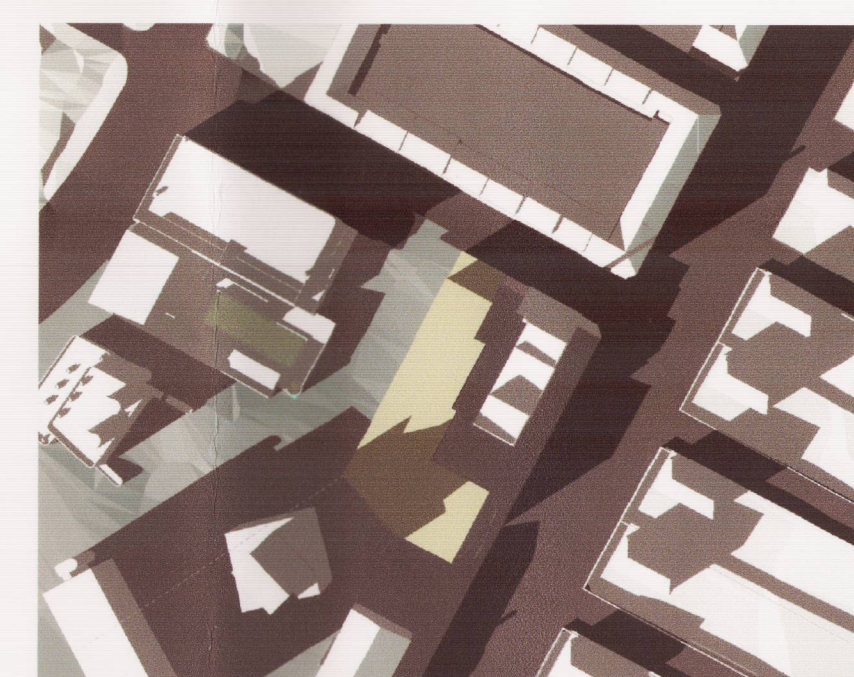
Jafndægur kl.:09



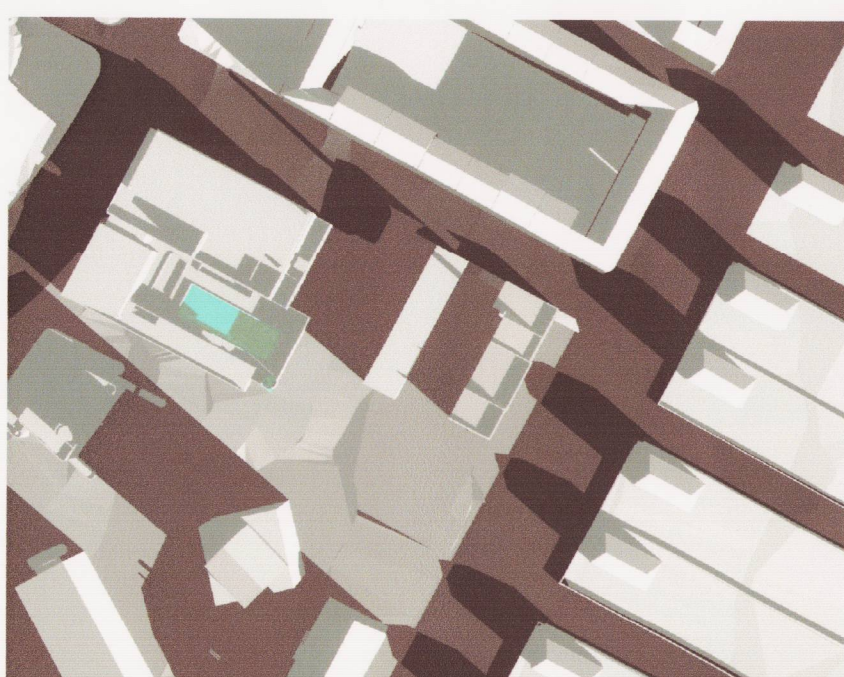
Jafndægur kl.:09



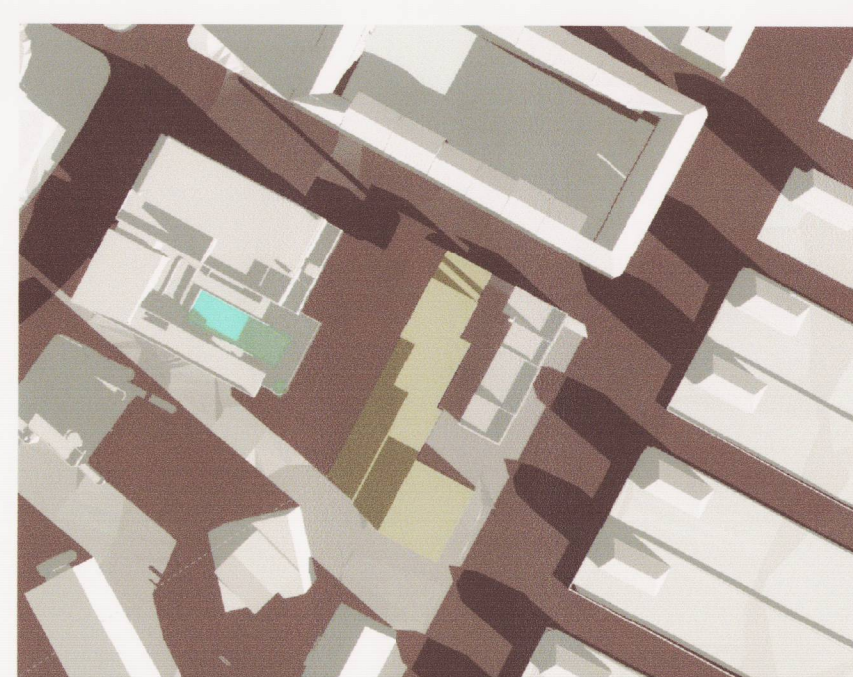
Jafndægur kl.:13



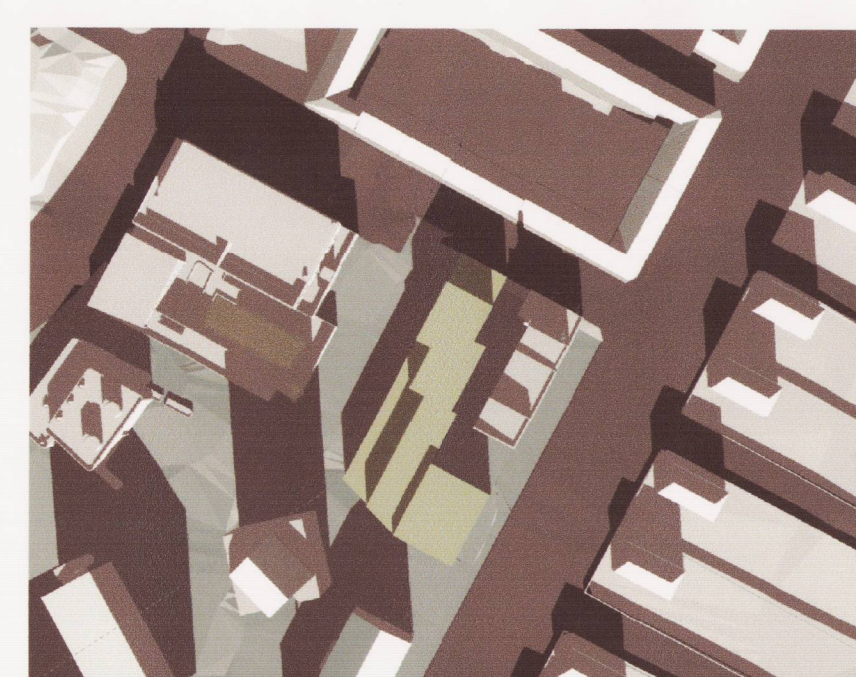
Jafndægur kl.:17



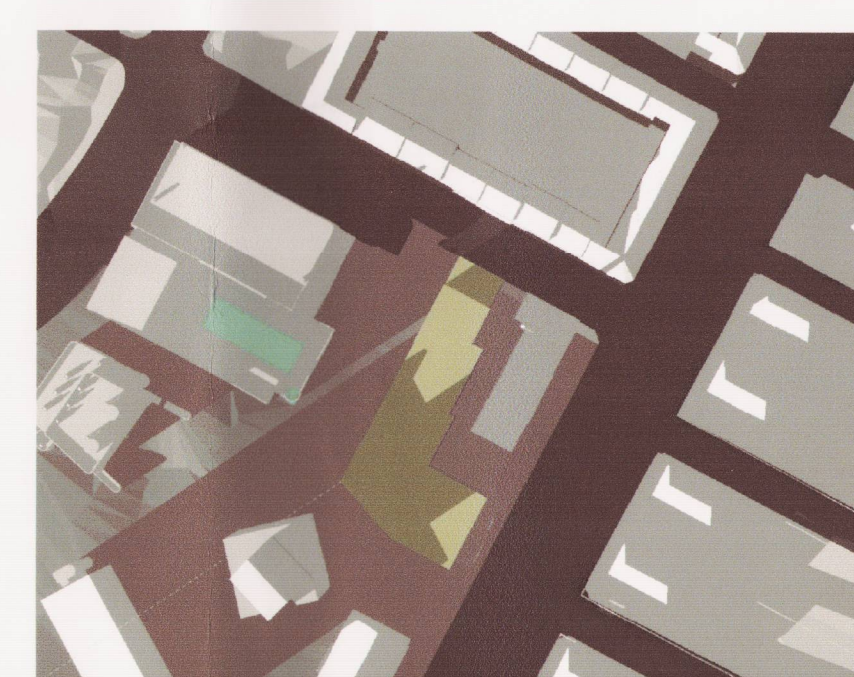
13. okt/feb kl.:10



13. okt/feb kl.:10



13. okt/feb kl.:13



13. okt/feb kl.:17



Möguleg Útfærsla

Afstöðumynd

1:500

**FORSENDUR FYRIR ÚTREIKNINGUM SKUGGAVARPS**

Umfang og hæð nýbyggingar miðast við að ekki falli skuggi af henni á útisvæði Sundhallarinnar. Það á sérstaklega við sólar á vetrarmánuðum. Athuga ber að morgunsól skín ekki úr austri á lóðina frá miðjum október fram í miðjan mars vegna staðhátta m.a. skuggavarps af Bláfjöllum.

ATH. Skýringarmyndir eru ekki bindandi. Þær sýna mögulega útfærslu bygginga og lóðar en ber ekki að túlka sem hluta af deiliskipulagsskilmálum.

**+ARKITEKTAR**

Snorrabraut 54., Reykjavík

Skýringarmyndir

dags. 4.9.2017.  
mív. 1:500  
teikn. PH/UB  
verknr.