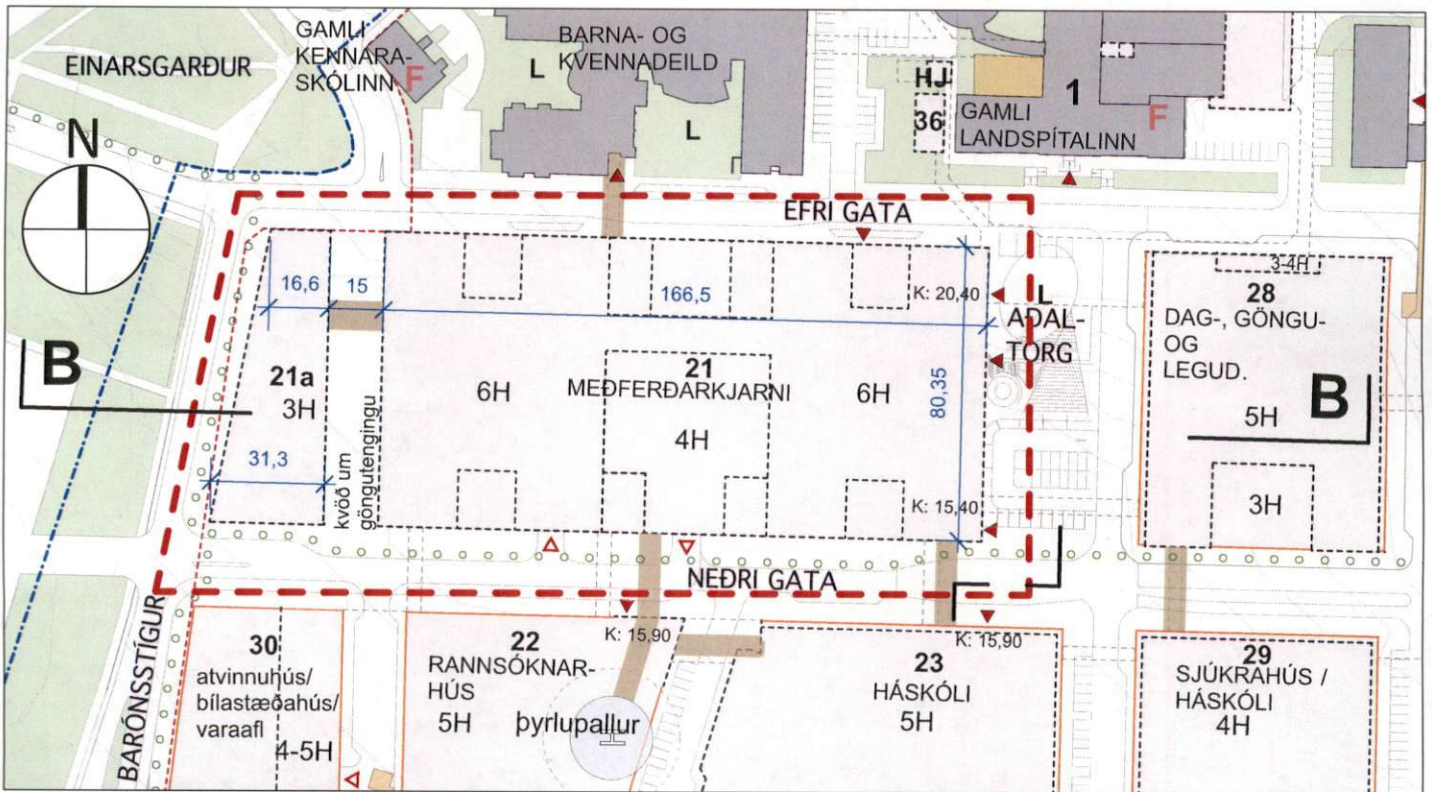
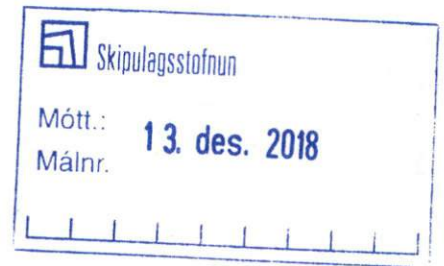


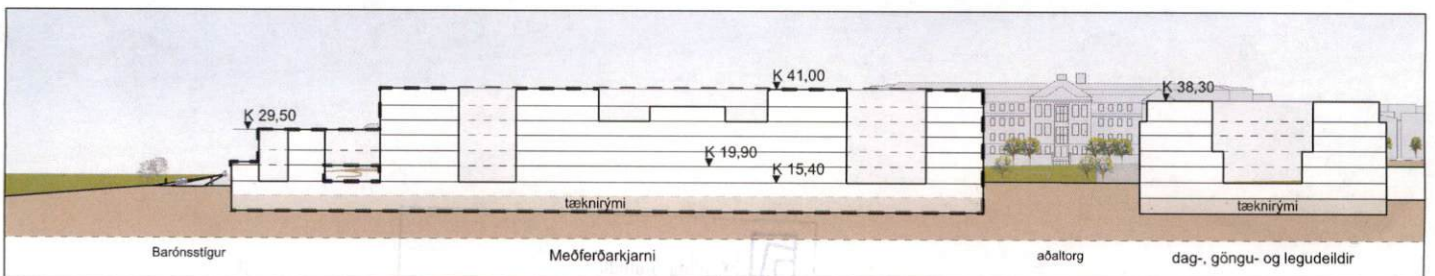
GREINARGERÐ

Í gildi er deiliskiplag fyrir Nýjan Landspítala við Hringbraut samþ. í umhverfis- og skipulagsráði 6.3.2013 og í borgarráði 21.3.2013, br. 24.10.2017.

Leiðrétting á byggingarmagni húss 21, meðferðarkjarna, þar sem byggingarmagn neðanjarðar fyrir tæknirými hafði ekki verið reiknað inn í heildarbyggingarmagn hússins er að samkvæmt breytingu á deiliskipulagi verður 1. áfangi 69.565 fm, en var 66.000 fm.



GILDANDI DEILISKIPULAG, mkv. 1:2000



GILDANDI DEILISKIPULAG, SNIÐ B, mkv. 1:2000

Deiliskipulagsbreyting þessi, sem fengið hefur meðferð í samræmi við ákvæði 3. mgr. 44 gr. skipulagslaga nr. 123/2010, var samþykkt í á umhverfis- og skipulagsráði þann 6. júní 2018


Auglýsing um gildistöku breytingarinnar var birt í B-deild Stjórnartíðinda þann 10. júní 2018




LANDSPÍTALI VIÐ HRINGBRAUT

TILLAGA AÐ BREYTINGU Á
DEILISKIPULAGI MEÐFERÐARKJARNA

5. júní. 2018

Skipulagsstofnun 
Mótt.: 13. des. 2018
Málnr. _____

 Skipulagsstofnun
Mótt.: **13. des. 2018**
Málnr. _____