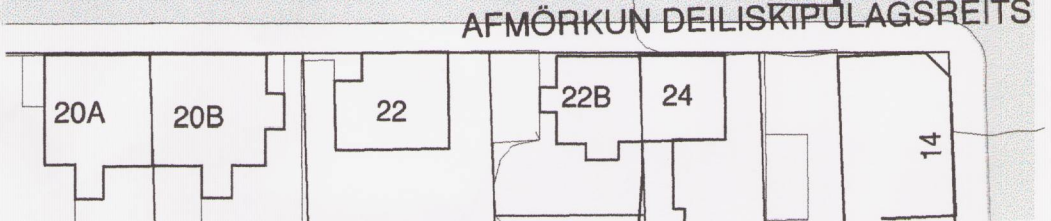
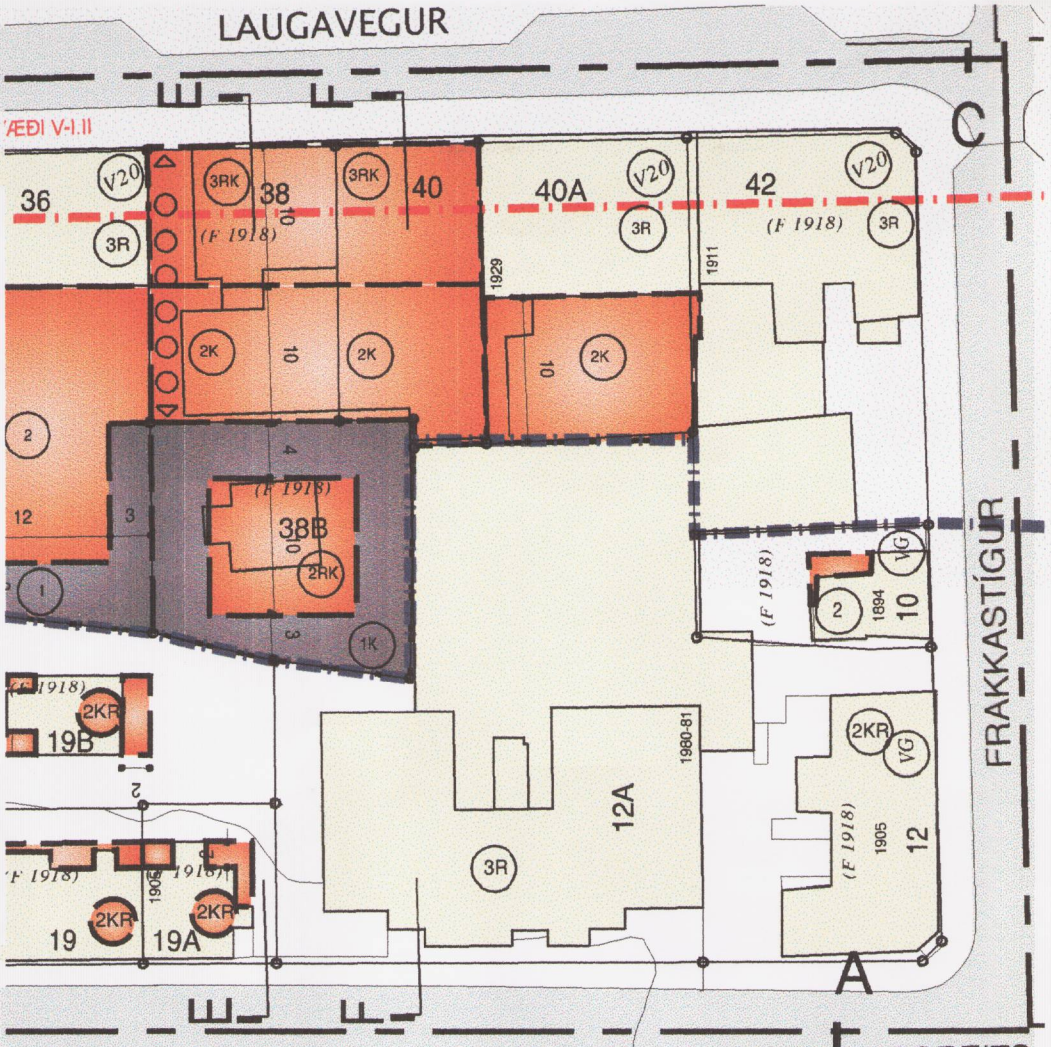
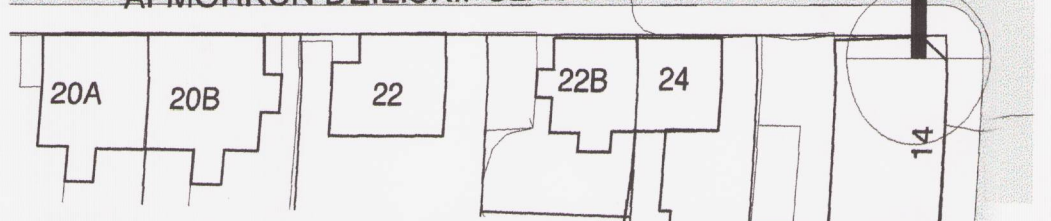
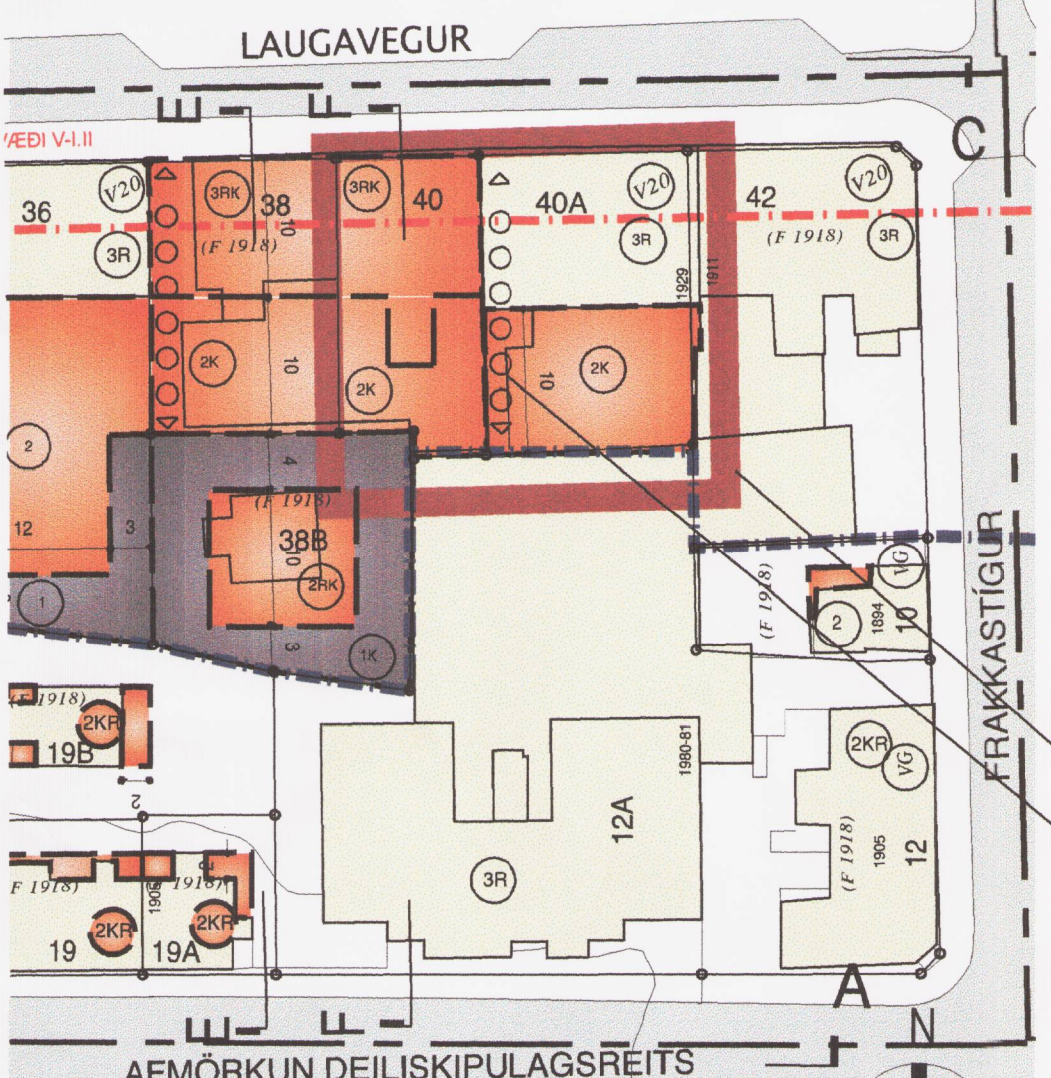
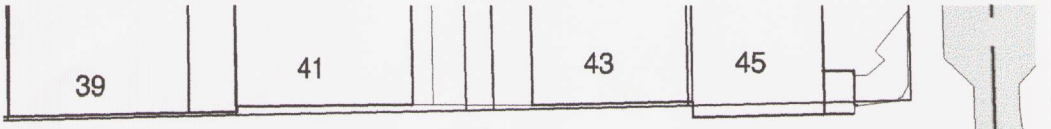


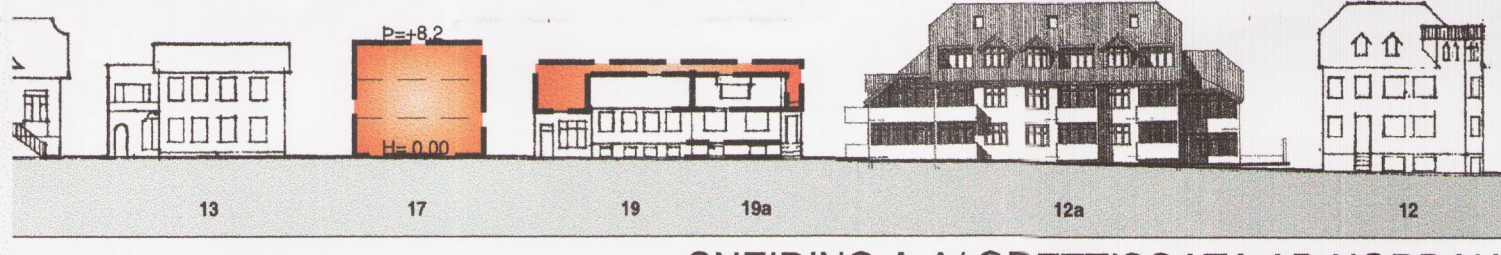
REYKJAVÍKURBORG, LAUGAVEGUR, FRAKKASTÍGUR STADGREINIREITUR 1.172.2



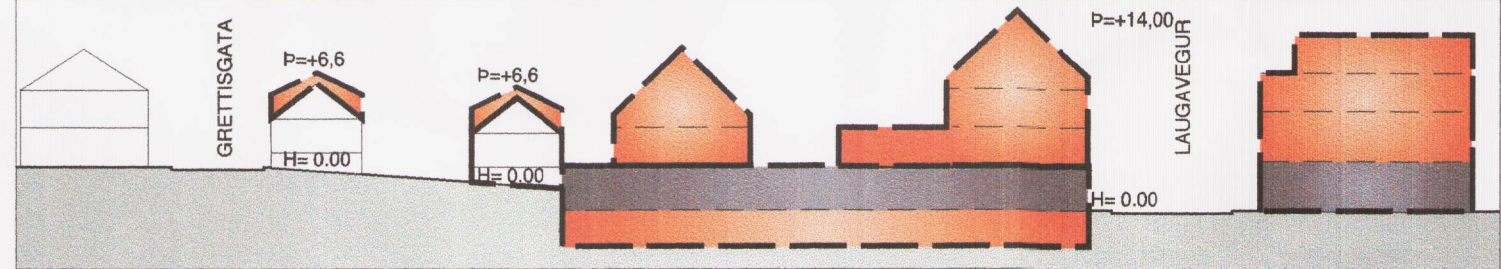
SAMÞYKKT DEILISKIPULAG MÆLIKVARÐI 1:500 samþykkt í Borgarráði þ. 25. mars 2003



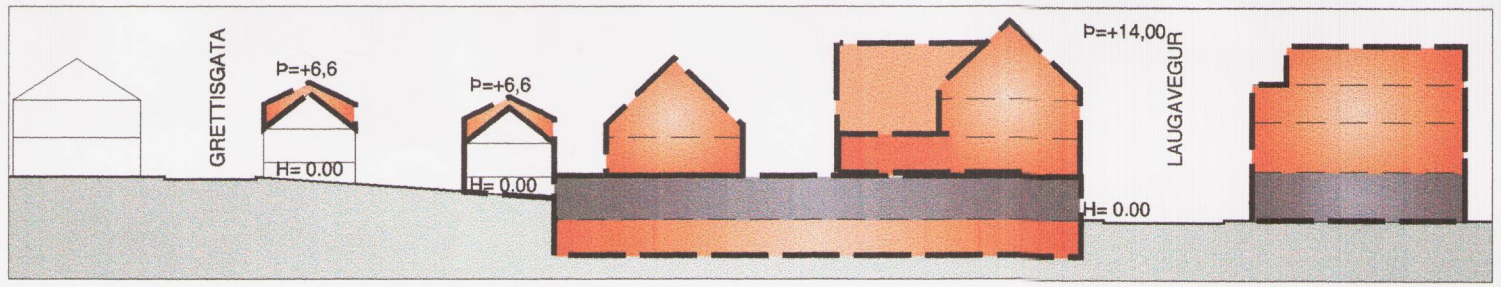
TILLAGA AÐ BREYTTU DEILISKIPULAGI MKV. 1:500



SNEIÐING A-A/ GRETTISGATA AÐ NORÐAN



KENNISNIÐ Á MILLI GRETTISGÖTU OG LAUGAVEGS/SNEIÐING E-E



KENNISNIÐ Á MILLI GRETTISGÖTU OG LAUGAVEGS/SNEIÐING F-F



SNEIÐING C-C/ LAUGAVEGUR AÐ SUNNAN

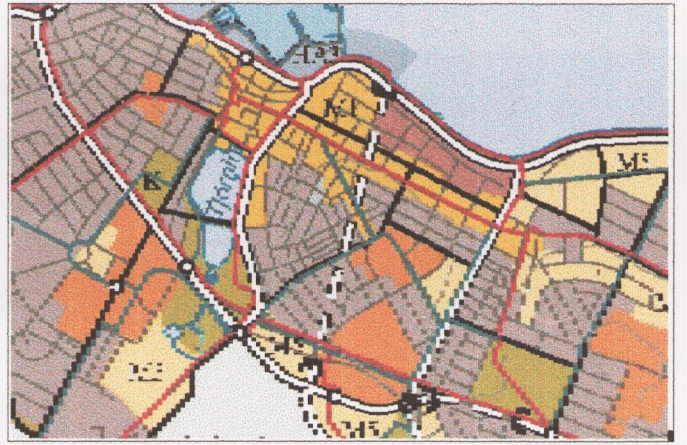
SVÆÐI SEM BREYTING NÆR TIL KVÖÐ UM UMFERÐARRÉTT SAMKVÆMT LTR. NO. 319 FRÁ 21. OKT. 1929

BREYTT DEILISKIPULAG

Breyting á staðfestu deiliskipulagi er varðar lóðirnar Laugavegur 40 og 40a. Lóðirnar verða sameinaðar og byggingarreitum breitt eins og fram kemur á kennisnið FF og afstöðumynd. Sameinuð verður lóðin 513 fm og nýtingarhlutfall 2,77

HEITI	lóð (m2)	NHL	lóð (m2)	NHL	NHL/KJALLARI	ATHUGASEMDIR
Laugavegur 40	207	2,21	515	2,77		Heimild til niðurrís. Nýbygging 3 hæðir og ris.
Laugavegur 40a	306	2,91			Heimild til 2. hæða nýbyggingar á baklóð.	

Nánari skilmálar, markmið og forsendur deiliskipulagsins koma fram í heftinu "Miðborgarsvæði Reykjavíkurborgar. Greinargerð og deiliskipulagsskilmálar fyrir staðgreinireit 1.172.2



Aðalskipulag Reykjavíkur - miðborg



Miðborg Reykjavíkur - Laugavegur - Deiliskipulag

SKÝRINGAR

- AFMÖRKUN DEILISKIPULAGSREITS
- AFMÖRKUN MIÐBORGARINNAR
- AFMÖRKUN HLÍÐARVERSLUNARSVÆÐI
- AFMÖRKUN AÐALVERSLUNARSVÆÐI
- NÚVERANDI BYGGINGAR
- NÝBYGGING/HÁMARKS BYGGINGARREITUR
- LEYFILEG HÆKKUN HÚSS - HÆÐ OG ÞAKFORM VERÐI Í SAMRÆMI VIÐ AÐLIGGJANDI HÚS
- VERSLUNAR/ÞJÓNUSTUHÚSNÆÐI 1 - 2 HÆÐIR
- LÓÐAMÖRK
- 000 m² LÓÐARSTÆRÐ Í m²
- 00 HÚSNÚMER
- (KR) HÆÐ/KJALLARI/NÝTANLEGT RIS
- (V20) VERNDUN 20. ALDAR BYGGINGAR
- (VG) VERNDUN GÖTUMYNDAR
- (F 1918) BYGGT FYRIR 1918
- N: HÁMARKSNÝTINGARHLUTFALL LÓÐAR
- 1950 BYGGINGARÁR
- H GÓLFKÓTI AÐALHÆÐAR
- P ÞAKKÓTI
- ◁○○▷ KVÖÐ UM GÖNGUTENGL

Deiliskipulagsbreyting þessi sem fengið hefur meðhöndlingu í samræmi við ákvæði 2. mgr. 26. gr. skipulags- og byggingarlaga nr. 73/1997 var samþykkt í skipulags- og byggingarnefnd þann 21. apríl 2004

Tillagan var grenndarkynnt frá 11. feb. 2004 með athugasemdarfrest til 20. mars 2004

Auglýsing um gildistöku breytingarinnar var birt í B-deild Stjórnartíðinda þann 2004

e.v. Agústa Þorbjörnsdóttir

Borgarsjóður tekur að sér að bæta það tjón sem einstakir aðilar kunna að verða fyrir við breytingu þessa.

STAÐGREINIR 1.172.2 MIÐ-LAUGAVEGUR LAUGAVEGUR 40 og LAUGAVEGUR 40a

Breyting á deiliskipulagi

MKV. 1:500

TEIKNAD PS/SH DAGS 04.02.04