

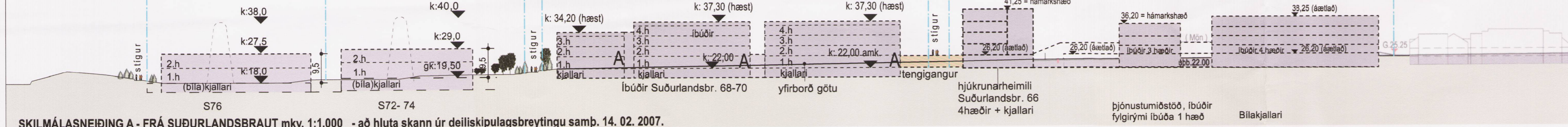
ÚR STAÐFESTU AÐALSKIPULAGS REYKJAVÍKUR 2010 - 2030



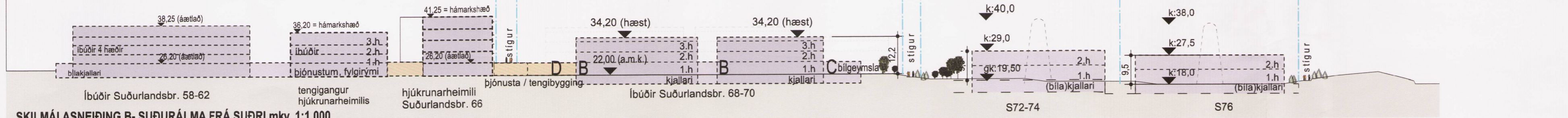
ÚR LOFTMYND FRÁ 2014

- SKÝRINGAR:**
- AFMÖRKUN DEILISKIPULAGS
 - LÓÐAMÖRK
 - STÆRD LÓÐAR Í FERMETRUM (2.400m²)
 - GÓTUR OG BILASTÆÐI
 - BYGGÐ HÚS
 - DÆMI UM MÖGULEGA NÝBYGGINGU 1 hæð / kjallari
 - DÆMI UM MÖGULEGA NÝBYGGINGU 1-4 hæðir / kjallari
 - AÐKOMA
 - AKSTUR Í BÍLAGEYMSLU
 - KVÖÐ UM UMFERÐ
 - HLJÓDMÖN m. VEGG lega til viðmáunar
 - TRJÁGRÖÐUR staðsetning ekki bindandi
 - KVÖÐ UM TRJÁPLÖNTUR
 - GANG- OG HJÓLASTÍGAR

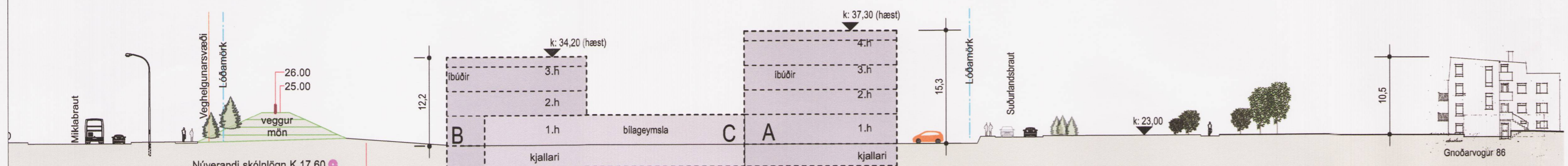
SKÝRINGARMYND



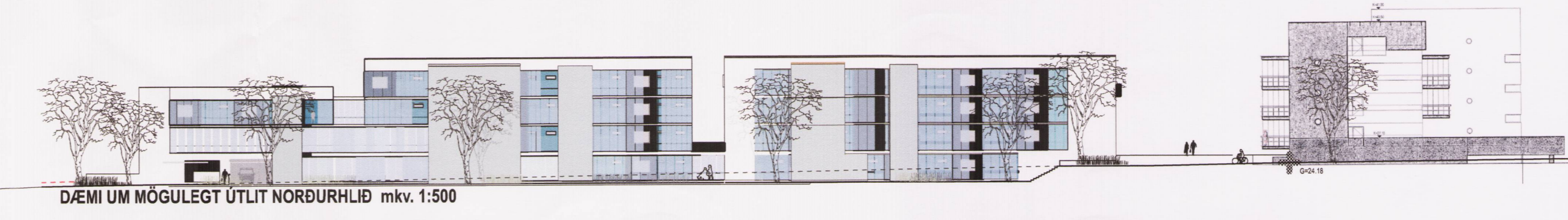
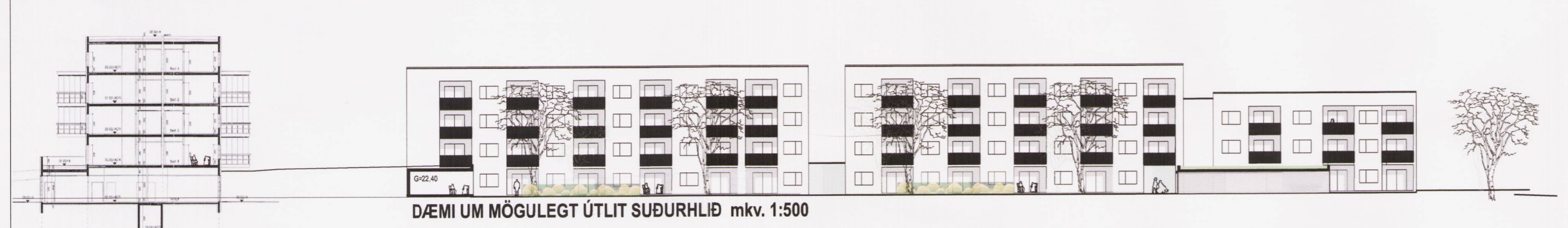
SKILMÁLASNEIÐING A - FRÁ SUÐURLANDSBRAUT mkv. 1:1.000 - að hluta skann úr deiliskipulagsbreytingu samb. 14. 02. 2007.



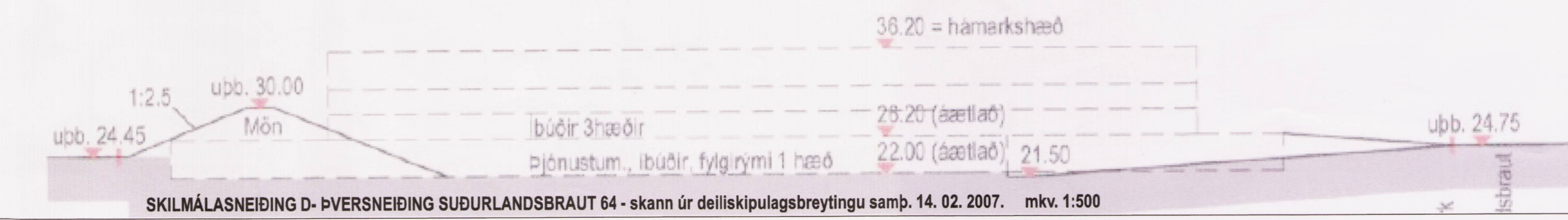
SKILMÁLASNEIÐING B - SUÐURÁLMA FRÁ SUÐRI mkv. 1:1.000



SKILMÁLASNEIÐING C - ÞVERSNEIÐING SUÐURLANDSBRAUT 68-70. mkv. 1:500.



STÆRDIR M.V. GILDANDI DEILISKIPULAG				STÆRDIR SKV. TILLOUÐ AD DEILISKIPULAGI				N halið	bilastæði	hæðir	tjöldi íbúða / hjúkrunaryrma		
nr.	löö m ²	byggingar (A+B) m ² kjallari ínt. á S. 58-64	N kjallari ínt. á S. 58-64	löö m ²	byggingar (A+B) m ² kjallari ínt. á S. 58-64	N ólagnarbjór kjallari ínt. á S. 58-64	C-rymi m ²						
Suðurlandsbraut 58-64	19.075	20.270	1,06	19.075	20.270	1,06	4.054	24.324	1,28	1 staði / 120 m ² íbúðarhúsnæði + 1 staði / 50m ² þjónusta að	1-4 hæðir	123 íbúðir	
Suðurlandsbraut 66	6.779	7.728	1,14	6.748	7.928	1,17	1.350	9.278	1,37	sbr. skilmála	1-5 hæðir	110 hjúkr.rymi	
Suðurlandsbraut 68	3.122	1.873	0,60							sbr. skilmála		-	
Suðurlandsbraut 70	2.991	1.795	0,60							sbr. skilmála		-	
Suðurlandsbraut 68-70				13.468	10.700	0,79	2.300	2.000	15.000	1,11	amk. 0,5 staði / íbúð / hámark 50 samtals	1-4 hæðir + kj.	78 íbúðir
Suðurlandsbraut 72	1.600	800	0,50										
Suðurlandsbraut 74	1.350	675	0,50										
Suðurlandsbraut 72-74				3.600	1.800	0,50	540	1.590	3.930	1,09	1 staði fyrir 80m ²	1-2 h., kj. + turn	engar íbúðir
Suðurlandsbraut 76	1.600	800	0,50	2.367	1.184	0,50	350	1.240	2.774	1,17	1 staði fyrir 80m ²	1-2 h., kj. + turn	engar íbúðir



SKILMÁLASNEIÐING D - ÞVERSNEIÐING SUÐURLANDSBRAUT 64 - skann úr deiliskipulagsbreytingu samb. 14. 02. 2007. mkv. 1:500

Deiliskipulag þetta sem fengið hefur meðferð í samræmi við ákvæði 41. gr. skipulagslaga nr. 123/2010 var samþykkt í Umhverfis- og skipulagsráði þann 29.6 2016 og í Borgarráði þann 1.7 2016. Tillagan var auglýst frá 22.4 2016 með athugasemdafresti til 3.6 2016. Auglýsing um gildistöku deiliskipulagsins var birt í B-deili Stjórnartíðna þann _____ 20____.

Björn Ádvarn

Deiliskipulag á staðgreinireit 1.471 SUÐURLANDSBRAUT 58-76 108 Reykjavík

SKÝRINGARMYND, SKILMÁLASNEIÐINGAR OG SKILMÁLATAFLA

Blá 2 af 3

12.04.2016 Mkv. 1:500 / 1:1000
1508032 STJÓMBF SK

Architekt Langveggi 144 ehf. 105 Reykjavík
t: 530-8100, f: 530-8101, kt: 560 496 2739
glomakim@glomakim.is, www.glomakim.is