



HLUTI AF ABALSKIPULAGI HAFNARFJARÐAR 2013 - 2025

SAMÞYKKTIR:

DEILISKIPULAGSBREYTING HESSI SEM FENGID HEFUR MEFERÐ Í SAMRÆMI VÍÐ AVKVEÐI 1. MGR. 43. BR. SKIPULAGSAGA NR. 123/2010. VAR SAMÞYKKT Í SKIPULAGS- OG BYGGINGARRÁÐI HAFNARFJARÐAR...

DEILISKIPULAGIÐ ER SAMÞYKKT AF BÆJARSTJÓRN HAFNARFJARÐAR. ÞANN

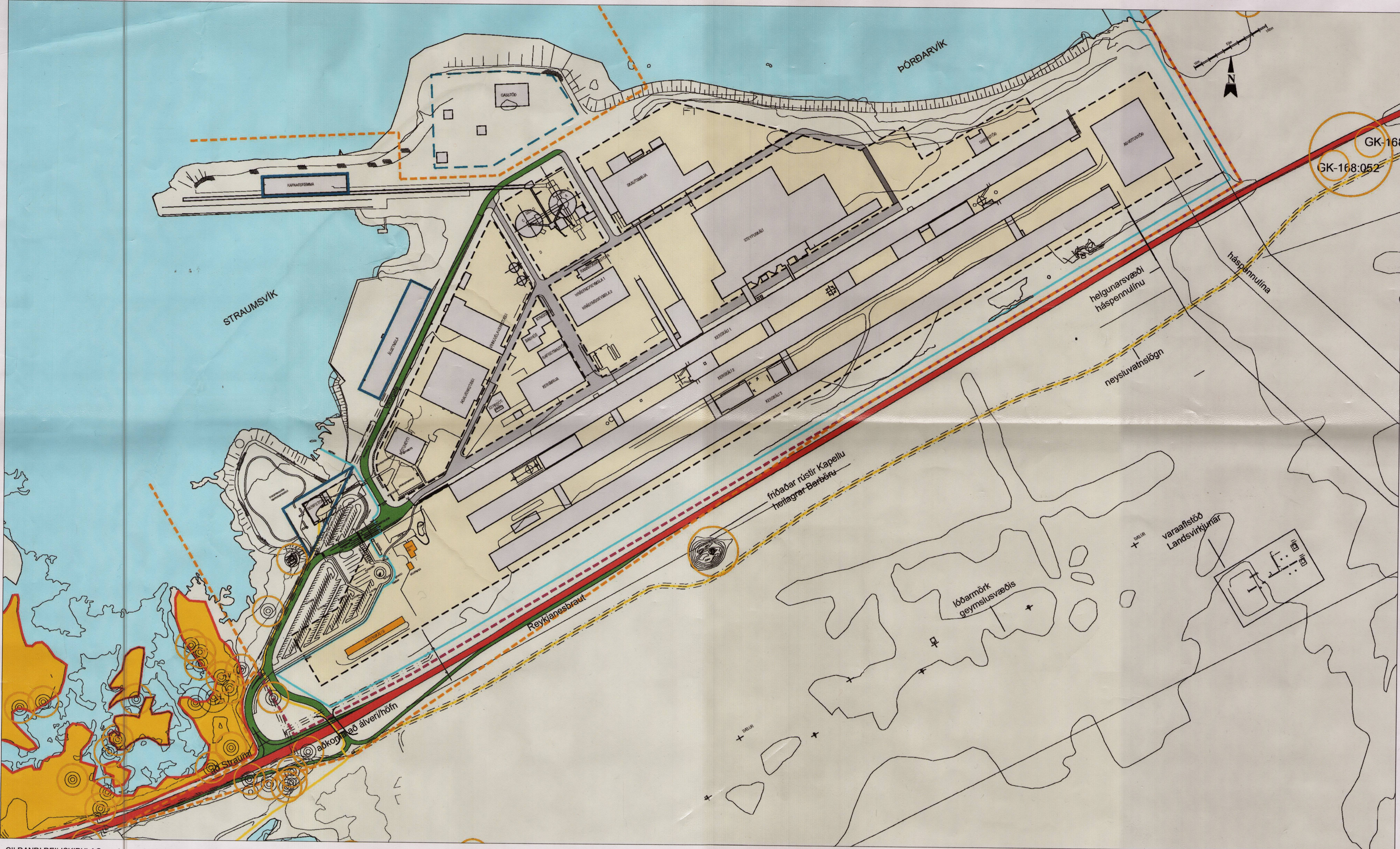
F.H. BÆJARSTJÓRNAR 21. ágúst 2016. 23. ágúst 2016. með ályktun nr. 123/2010. SKIPULAGSSTOFNIN HEFUR FENGID HESSI GÖGN TIL YRIFERÐAR SKV. LÖGUM NR. 123/2010

DEILISKIPULAGIÐ HETTA OBLAST GILDI ÞANN

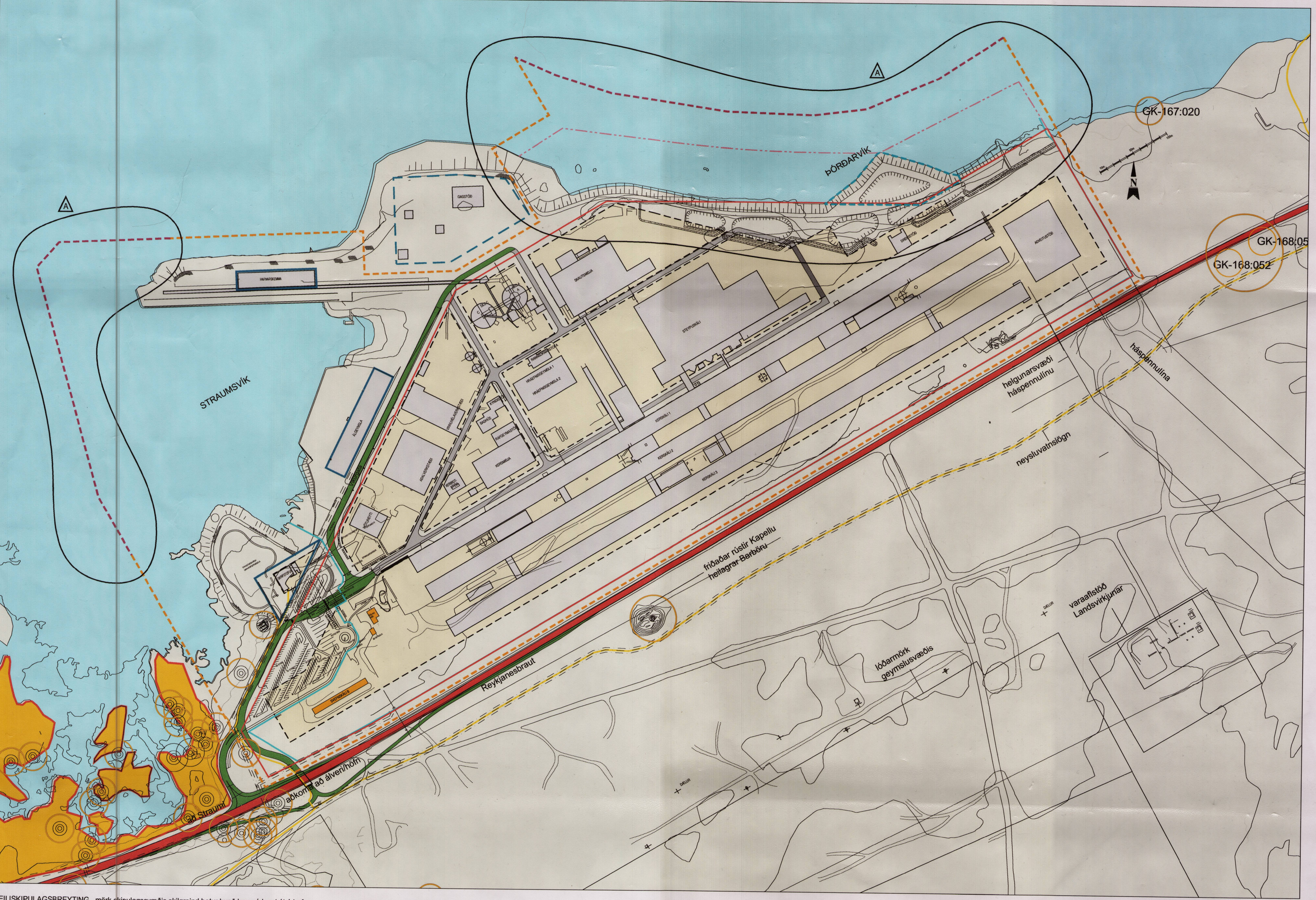
SKÝRINGAR:

- MÖRK SKIPULAGSSVÆÐIS
MÖRK SKIPULAGSSVÆÐIS - SVÆÐI VÍÐ SJÓ AFMARRAÐ
MÓVERANDI LÓÐARMÖRK ALVERSINS
LÓÐIR
BYGGINGAR
GRÖFING
FRÉLAND
BYGGINGARETTUR / BYGGINGASVÆÐI
BYGGINGAR SEM VERDA FJARLÆGGAR
VEGUR INNAN SVÆÐIS
SAFNAGA - AÐKOMA AÐ ALVERI / HÖRN
AÐALSTÍGAR
LEGA REYKJANESBRÁTTUR
FORNMINNAR / HEIMILUM FORNMINNAR
UNDRÖÐING
FLÆÐIRTYLJUR
FLÆÐIRTYLJA FRÁ 2006
FRAMTÍÐARSVÆÐI FYRIR FLÆÐIRTYLJUR

Mörk svæðis sem deiliskipulagsbreyting nær til



GILDANDI DEILISKIPULAG m.s.b. samþykkt í bæjarstjórn 29.09.2011



DEILISKIPULAGSBREYTING mörk skipulagssvæðis skilgreind betur hvað þau ná langt út á haf.

GREINARGERÐ

Breytingin á deiliskipulaginu felst í eftirfarandi:
Greit er betur grein fyrir hvað almönnun skipulagssvæðisins nær langt út á hafsvæði. Mást er við 18. mgr. 2. gr. jarðlaga nr. 81/2004. Einnig breyttast mörk skilgreiningar.
Flæðingryfjur er bær aftur inn í teikningu (frá samþykktu deiliskipulagi 27.05.2003) en þær féllu út við gæðu síðasta deiliskipulagi 11.11.2004. Einnig er bætt inn í teikninguna nýjum flæðingryfjum frá 2006. Þar áður er grein grein fyrir framfarirum nýrra flæðingryfja.

Umhverfisskýrsla VSO

1.1 Forsendur
Breytingarlagan nær annars vegar á lagfyrir og uppdráttum og til staðkunnar á flæðingryfjum.
Almökunin á staðkunnunni á flæðingryfjum er áætlað sem föru í mál á umhverfisáhrifum árið 2002. Uppfylling flæðingryfja verður áætlað 2002.
Greit er ráð fyrir að löngun á kerfnum í flæðingryfjum verði um 3.000 m³ á ári. Sem samsværi til um 6.000 tonnum á ári.
Fyrir áhrif stöðkunnar verður á vaxandi hluta flæðingryfja og verður rannsókn hans um 37.000 m³. Vinnulegri málfræði er því a.m.k. 10 ár.
Þegar flæðingryfjar eru teknar í notkun er þeim líklegt með skilgreiningu og máli áhrifum þeirra á umhverfi.
Tilskiptin 1999/IEC, sem var innleidd inn í íslenska löggjöf með lögum nr. 55/2003 og með reglugerð 738/2003 um urðun úrgangs.
Rannsóknir á flæðingryfjum sem voru gerðar 2003, 2006 og 2013.

1.3 Umhverfisáhrif
Vá áhrifin á hluta umhverfisáhrifa vegna fyrirséðra stöðkunnar flæðingryfja er líklegt á áhrif á strandlingju, strandjói og lífríki hans. Áhrif umhverfisáhrifa voru ekki lögð til áhrifa á flæðingryfjum og hefur þar talverð að segja að framkvæmdir er á skilgreiningu umhverfisáhrifa og á löngunarkönnun er í samræmi við lög og reglugerð um löngun úrgangs.
Stærðarmál:
Strandlingjar eru öll mangandi á þessu svæði og er í raun ekki flæðingryfjar. Afgangi af strandlingju er takmarkað, þar sem hún er innan afháttasvæðis álversins. Breyting verður á strandlinu en áhrifin eru talin óveruleg, þar sem ekki verða breytingar á einhverjum hennar eða notagildi.
Strandjói og lífríki:
Íslag áhrifa vegna fyrirséðra flæðingryfja og stöðkunnar álversins, sem var á hendi Nýsköpunarmiðstöðvar. Meðni niðurstöðin var:
lægt óla á svæðinu nóðum og henni gefist til mannaheils við stöðkunnar Evrópu og USA og lagði en villur kveikningar í Færeyjum. Mengunargildi er því lítið! Þessi lítil þó upplýsing sé samræmi við áhrifin vaxandi umhverfisáhrifa.
Engra áhrifa af verkunarmengunni gæti á eftirfarandi sniðfléttu: þj. ansen, bý, kadmín, kopar, kóbalt, járn, kvikasilfur og mangán. Almennir má einnig segja er varðir þau sniðfléttu, sem verkunarmengunir hefur haft áhrif á og mála er við rannsóknir 1997 og 2003, þá sé um óþætta styrk af málum (svæðin og sé) jóna tekið í gætt (blóð, bráð og ríki).
Í lífríki kvikasilfur, kadmín og blýs (og aðrir þessara öflunna sniðfléttu) hafa verið sett hámarksgröð fyrir fiskmeti til mannaheils og stent allur kveikningar í þessari rannsókn þau mörk með ágætum jafnvægi. Í lífríki kadmín sem oft mælist hátt í 79 kræklingu við land. Kadmín er dæmt um það að varlega verður að fara við notkun orknaða vöðumarknaða við mál á styrk öflunna sniðfléttu í sjávarlífríki á Íslandi.
Auk þess er líklegt áhrif af tekið flæðingryfja frá ári 1900. Í dag er:
Meðhöndun kerfanna hjá Alcan í Straumsvík er samþykkt af Umhverfisstofnun og er að öllu leyfi í samræmi við starfsleyfi verkunarmengunar. Byggi á fyrirliggjandi greiningum er talið að fyrirséð stöðkunnar flæðingryfja hafi óveruleg til neikvæð áhrif á strandjói og lífríki. Niðurstöður benda til þess að áhrifin eru staðandi.

ARKÍS
D I K T I K T O R
Averó | Straumsvík
breyting á deiliskipulagi Hafnarfjarðar

Table with 4 columns: Name, Title, Phone, Email. Includes contact info for Arkís and other stakeholders.