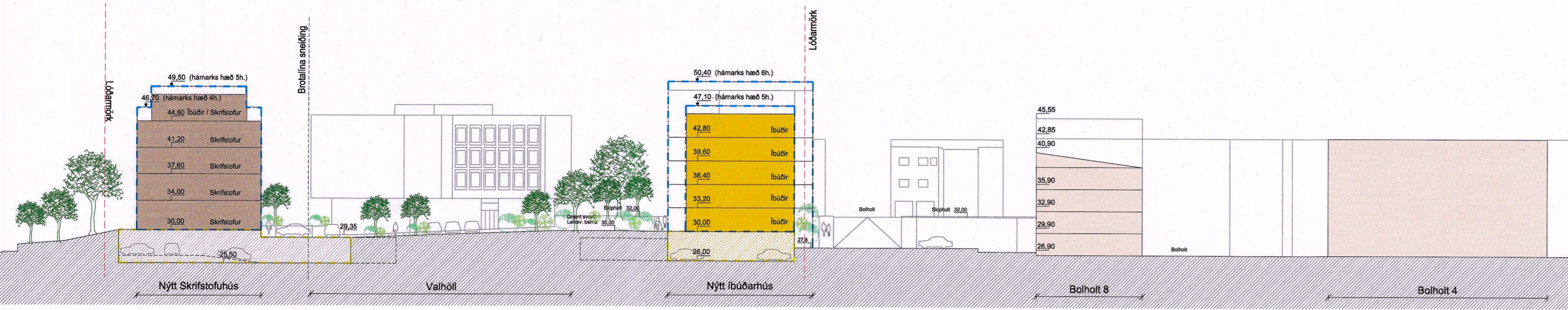
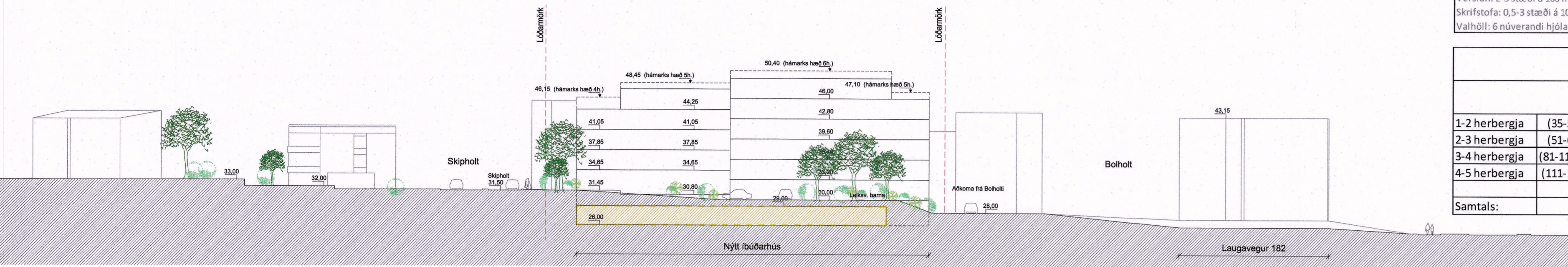


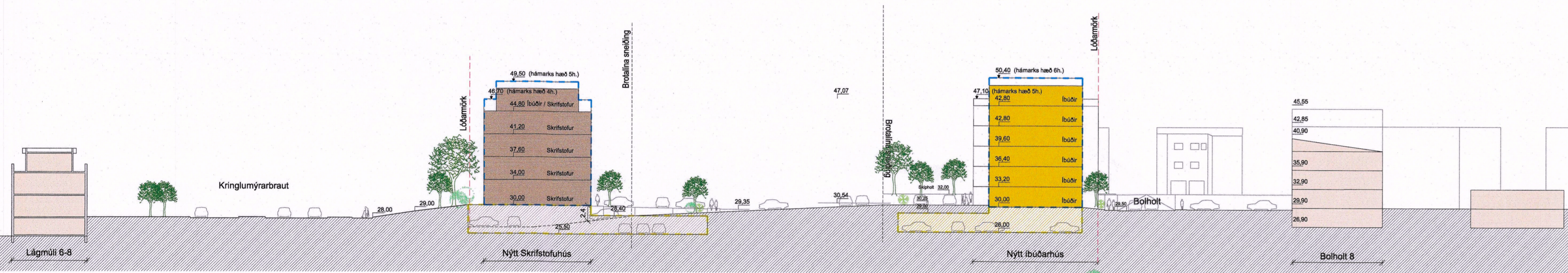
# NÝTT DEILISKIPULAG HÁALEITISBRAUT 1 - 1.252.101



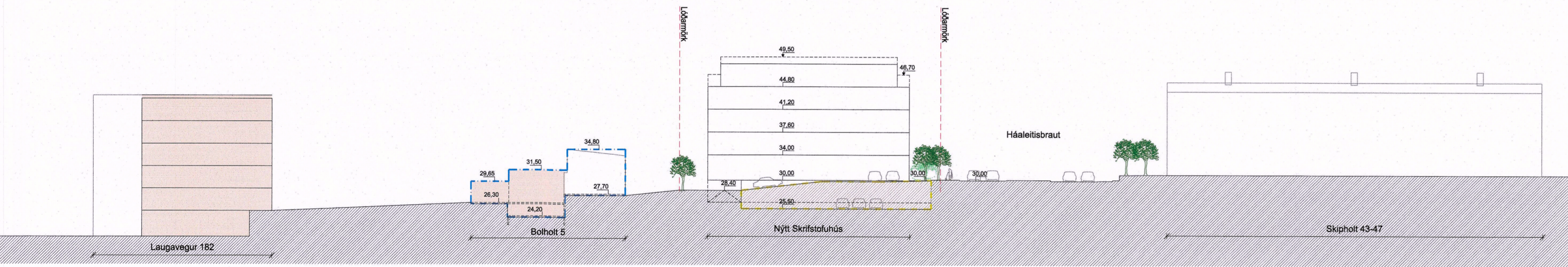
Skýringarmynd, sneiðing EE. Mkv. 1:500



Skýringarmynd, sneiðing DD. Mkv. 1:500



Skýringarmynd, sneiðing FF. Mkv. 1:500



Skýringarmynd, sneiðing GG. Mkv. 1:500



Prívíddar ásynd frá Bolholti



Prívíddar ásynd frá Bolholti

Bílastæði Háaleitisbraut 1						
Byggingarmagn með (blakjallara)	Byggingarmagn án blakjallara	Nýjar bílastæða-kröfur	Bílastæðaskipting á lóð			Hjólstæði á lóð
			Bílastæði í kjallara	Bílastæði ofanjarðar	Samtals Deiliskipulagstillaga	
Íbúðarhús 6462.4	4972.4	42	42		42	94
Verslun 105	2537.8	2		2	2	2
Skrifstofa 3671.8	2798	34	34		34	13
Valhöll		47	8	39	47	6
<b>Samtals:</b>	<b>10134.2</b>	<b>125</b>	<b>84</b>	<b>41</b>	<b>125</b>	<b>115</b>

Bílastæðakröfur skipulag:  
 Íbúðarhús: 0.75-1 bílastæði/ íbúð  
 Verslun: 1 bílastæði/ 60 m<sup>2</sup>  
 Skrifstofa: 0.5-3 stæði á 100m<sup>2</sup>  
 Valhöll: 1 bílastæði/ 60 m<sup>2</sup>

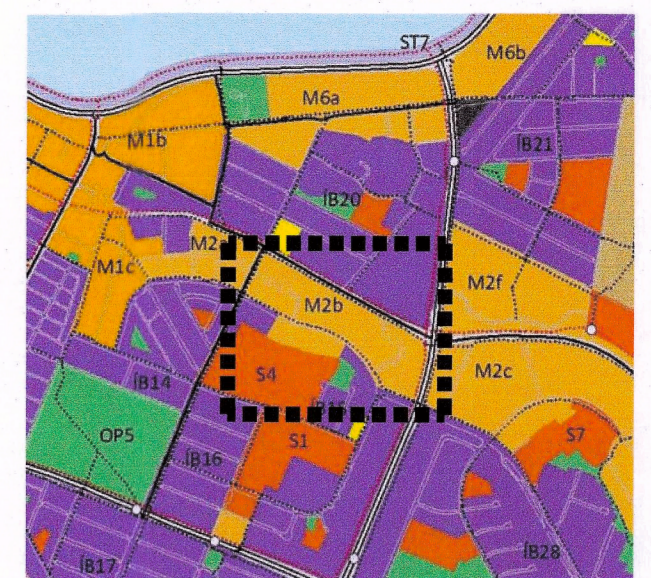
\* 38 bílastæði ofanjarðar = 30% af heildarstæðum (125)  
 \* 87 bílastæði neðanjarðar = 70% af heildarstæðum (125)

Hjólstæðakröfur skipulag:  
 Íbúðarhús: 2 stæði/ íbúð  
 Verslun: 2-3 stæði á 100 m<sup>2</sup>  
 Skrifstofa: 0,5-3 stæði á 100m<sup>2</sup>  
 Valhöll: 6 núverandi hjólstæði

Í töflu er gert ráð fyrir að 8 bílastæði í blakjallara nýrrar skrifstofubýggingar tilheyri Valhöll. Í blakjallara nýrrar skrifstofubýggingar verða því alls 42 bílastæði.

Háaleitisbraut 1							
Dæmi um íbúðarstærðir (stærðir miðast við bruttó flatarmál án sameignar og geymslu)							
		2. hæð	3. hæð	4. hæð	5. hæð	6. hæð	Samtals
1-2 herbergja	(35-50 m <sup>2</sup> )	3	3	3	2	1	12
2-3 herbergja	(51-60 m <sup>2</sup> )	4	4	4	3	2	17
3-4 herbergja	(81-110 m <sup>2</sup> )	4	4	4	4	1	17
4-5 herbergja	(111-150 m <sup>2</sup> )					1	1
<b>Samtals:</b>		<b>11</b>	<b>11</b>	<b>11</b>	<b>9</b>	<b>5</b>	<b>47</b>

Tafla sem sýnir leiðbeinandi stærðir og fjölda íbúða á byggingareit íbúðarbyggingar



Gildandi aðalskipulag 2010 - 2030 (hluti)  
 Staðsetning svæðis

## Skýringar

- - - - - Mörk skipulagssvæðis
- - - - - Lóðarmörk
- - - - - Byggingarreitur
- - - - - Byggingarreitur blakjallara
- - - - - Kvöld um göngustíg
- - - - - Svalarlína
- - - - - Kvöld um hitaveitustokk
- - - - - Ný lóðarmörk
- - - - - Lóðarmörk felld úr gildi
- Umferðargötur
- Núverandi byggingar
- Nýbygging - íbúðarhús
- Nýbygging - skrifstofur
- Kvöld um leiksvæði
- Kvöld um græn svæði
- Gróður - staðsetning leiðbeinandi
- Kvöld um grænt yfirbragð
- ▲▲▲ Bílastæði
- ■ ■ ■ ■ Hjólstæði - staðsetning leiðbeinandi
- 3 h+k Fjöldi hæða og kjallari
- P Gangstétt
- P Fjöldi bílastæða
- ▲ Innkeyrsla í blakjallara - staðsetning leiðbeinandi
- ▲ Inngangur - staðsetning leiðbeinandi
- N m<sup>2</sup> Flatarmál lóða
- 00,00 Leiðbeinandi hæð
- 00,00 Hámarks hæð

Deiliskipulagsbreyting þessi sem fengið hefur meðferð í samræmi við ákvæði 1. mgr. 41. gr. skipulagslaga nr. 123/2010 var samþykkt í borgaræði þann 28. nóvember 2019 og í embætti skipulagsfulltrúa þann 21. febrúar 2020

Tillagan var auglýst frá 16. desember 2019 með athugasemdafrest til 29. janúar 2020

Auglýsing um gildistöku breytingarinnar var birt í B-deild Stjórnartíðinda þann 20. febrúar 2020

Dag. Skýring  
**HÁALEITISBRAUT 1**  
 REYKJAVÍK  
 Skýringarmyndir, sneiðingar, bílastæða- og íbúðatafla

Teiknað af: ragnar, iki  
 Yfirfarið af: Hg  
 Dagsetning: 04.11.2019  
 Mælikvarði: 1:500  
 Höldur Guðmundsson 140548-2439  
 Freyr Frostason 170470-4869  
 Ódour K. Finnþjarnarson 280209-3229  
 Ragnar Auðunn Björgsson 230160-4469  
 Samúel Guðmundsson 011083-4039