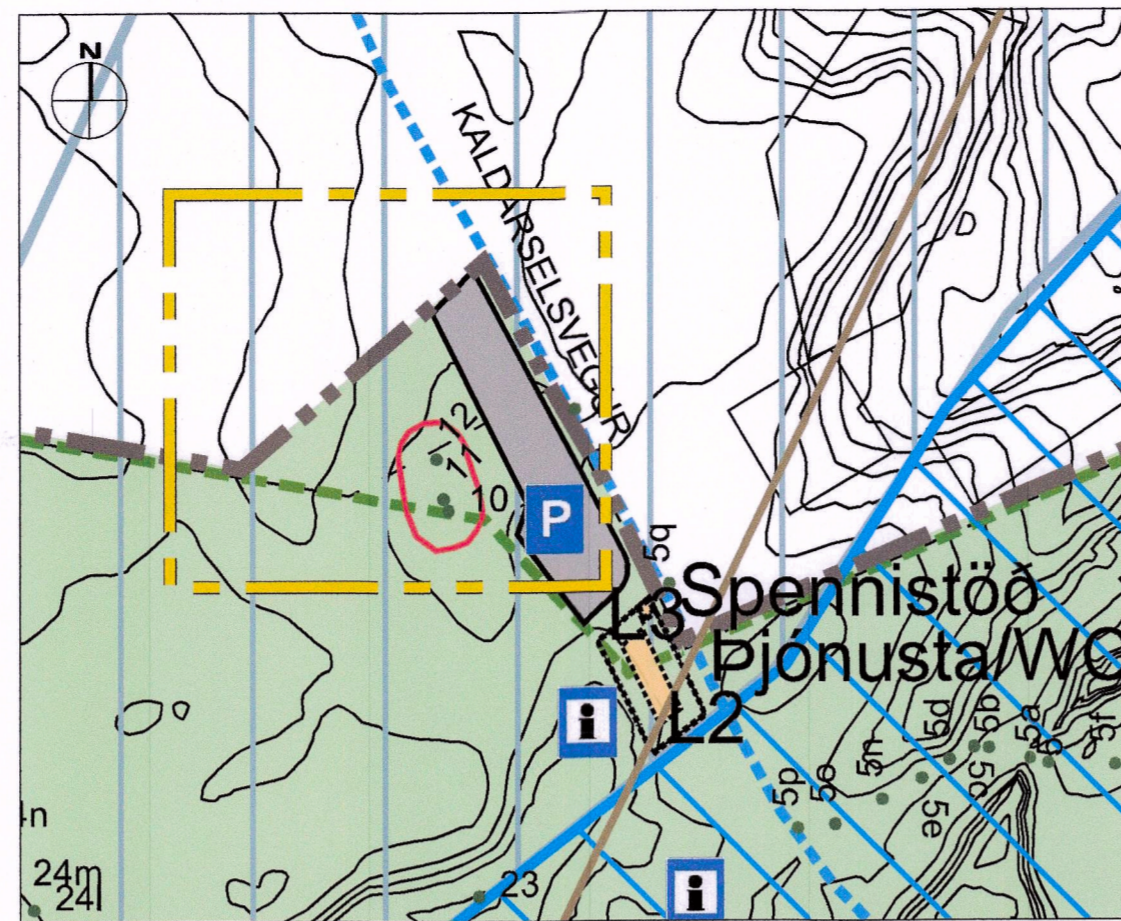
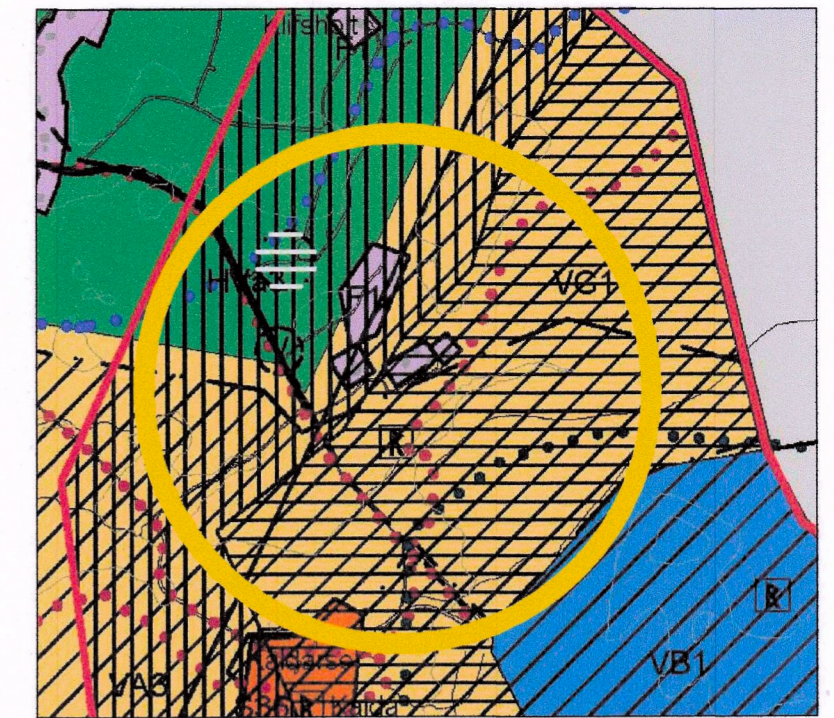




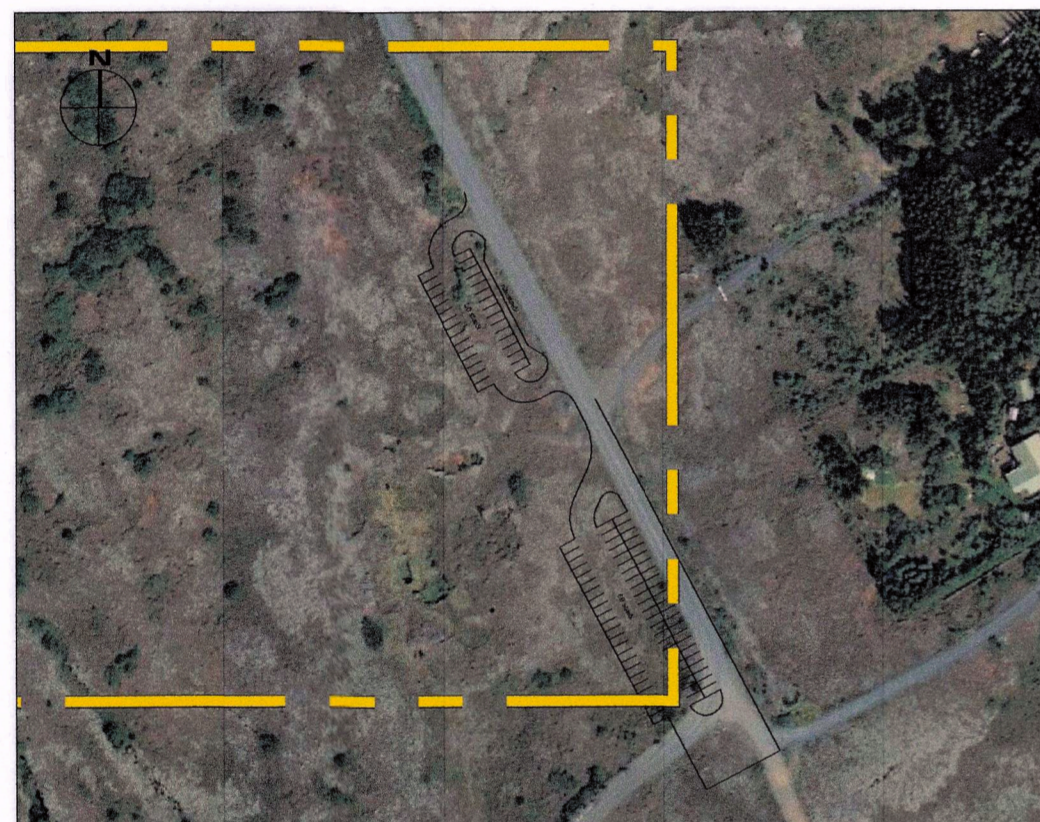
Hluti gildandi deiliskipulags sem tók gildi 29.01.2018, mkv 1:5000



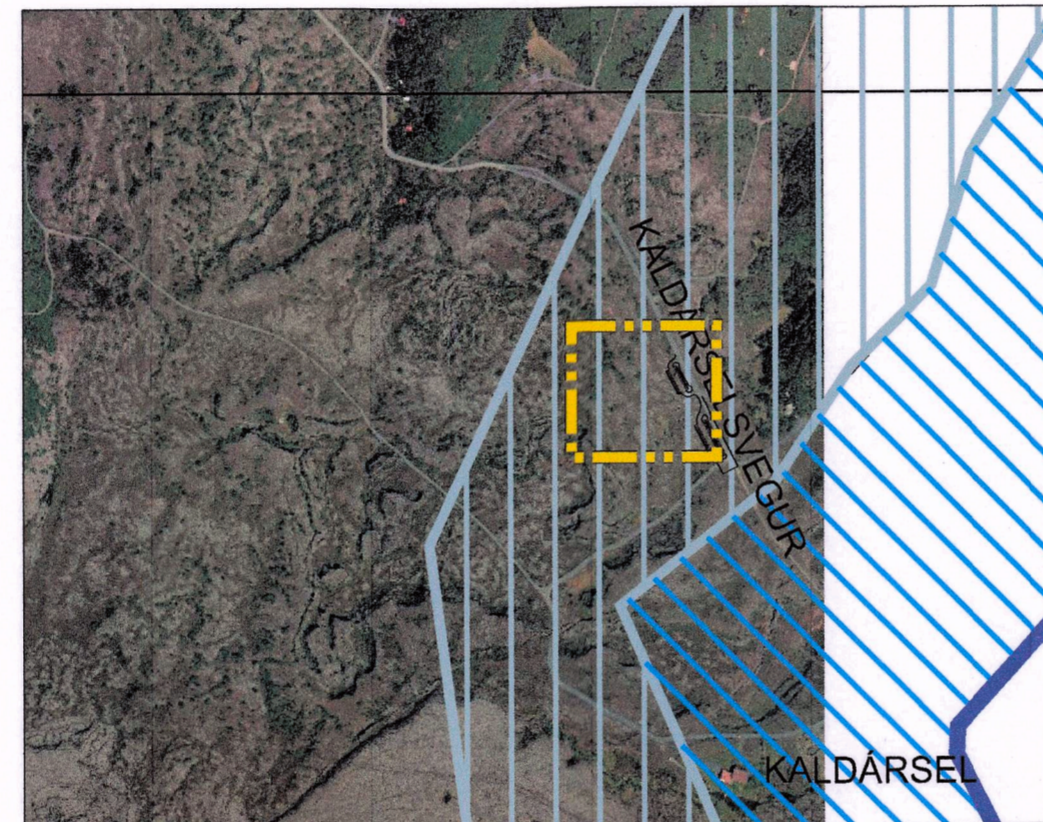
Deiliskipulagsbreyting - tillaga, mkv 1:5000



Hluti úr aðalskipulagi Hafnarfjarðar 2013-2025



Skýringarmynd af núverandi og væntanlegum bílastæðum í mkv. 1:3000 og einnig í 1:15.000 með vatnsverndarmörkum.



Skýringar

- | | | | |
|--|---------------------------|--|--------------------------------|
| | Skipulagsmörk | | Stofnæð |
| | Afmörkun breytingar | | Lóðamörk |
| | Grannsvæði vatnsverndar | | Bílastæði |
| | Öryggissvæði vatnsverndar | | Upplýsingaskilti |
| | Aðalstígar/ | | Rafmagnskassi |
| | Göngustígar | | Fornminjar/
15 metra buffer |
| | Útsýnispallur og brú | | |

DEILISKIPULAGSBREYTING ÞESSI SEM FENGIÐ HEFUR MÁLSMEÐFERÐ SKV. 3 MGR. 44 GR. SKIPULAGSLAGA NR 123 / 2010 VAR SAMÞYKKT AF SKIPULAGS- OG BYGGINGARRÁÐI HAFNARFJARÐAR ÞANN 17. nóvember 2020.

SAMÞYKKT DEILISKIPULAGSBREYTINGARINNAR VAR AUGLÝST Í B-DEILD STJÓRNARTÍÐINDA ÞANN _____

GREINARGERÐ

Þörf er á að stækka núverandi bílastæði við Gjárnar vegna fjölgunar á fólki sem kemur á svæðið til að njóta útivistar. Áætluð bílastæði ná innfyri núverandi deiliskipulagsmörk Sléttuhlíðar og þarf því að breyta skipulagsmörkum. Breytingin felur í sér að hluti syðri enda deiliskipulags Sléttuhlíðar er felldur niður að hluta og flyst yfir í deiliskipulag Kaldársels og Gjánna ásamt því að bæta við núverandi bílastæði.

Áætluð ný bílastæði liggja við veginn, norðvestan við núverandi stæði. Gert er ráð fyrir 30 nýjum stæðum og 2 rútustæðum sem ná yfir tæplega 1300m².

Bílastæðin ná inn á eldhraun sem eru vernduð skv. 61. gr. laga um náttúruvernd, nr. 60/2013 sem skal forðast að raska. Allar framkvæmdir eru því háðar leyfi Hafnarfjarðarkaupstaðar og Umhverfisstofnunar.

Bílastæðin eru einnig innan marka öryggissvæðis vegna grunnvatns og þarf því að afla heimildar heilbrigðiseftirlits Hafnarfjarðar- og Kópavogssvæðis fyrir framkvæmdinni, sjá nánar í greinargerð deiliskipulagsins og samþykkt um verndarsvæði vatnsbólá innan lögsagnarumdæma Mosfellsbæjar, Reykjavíkurborgar, Seltjarnarnesbæjar, Kópavogsbæjar, Garðabæjar og Hafnarfjarðarkaupstaðar nr. 555, samþykkt 19 júní 2015.

Suðvestan við stæðin eru minjar um fjárbúskap sem skráðar voru í tengslum við gerð deiliskipulagsins. Bílastæðin eru í meira en 15 metra fjarlægð frá minjunum og eru þær því ekki í hættu vegna framkvæmdarinnar.

Framkvæmdin fellur ekki undir lög nr. 105/2006 um umhverfismat áætlaða. Ekki er talið að framkvæmdin muni hafa neikvæð umhverfisáhrif heldur mun framkvæmdin styrkja svæðið sem útivistarsvæði.

KALDÁRSEL, KALDÁRBOTNAR OG GJÁRNAR
DEILISKIPULAGSBREYTING - TILLAGA
BREYTT AFMÖRKUN OG FJÖLGUN BÍLASTÆÐA

KVARÐI-A3: 1:5000	TEIKN NR:
DAGS: 21.09.2020	HANNAÐ: PH
FLÖKKUR: 1400	TEIKNAB: HN
SKRÁ: 20127-Kaldarsel-pl-br.dwg/ERKNR:	20127

