



Fornleifaskráning á Patreksfirði vegna ofanflóðavarna



Bjarni F. Einarsson
2019

Forsíðumyndin sýnir rúst í hlíðinni fyrir ofan byggðina (Rúst 5:1. Horft mót A.
Ljósm. BFE 2019).

FORNLEIFAFRÆÐISTOFAN

© Bjarni F. Einarsson
Unnið fyrir Vesturbyggð.
Ágúst 2019.

Inngangur

Að beiðni Vesturbyggðar kannaði Fornleifafræðistofan fornleifar á svæði sem fyrirhugað er að nota undir ofanflóðavarnir. Er svæðið og skráðar fornleifar sýnd á mynd 1.

Ekki þótti ástæða til að kanna heimildir frekar frá því sem áður hefur verið gert, en hluti af svæðinu var skráð áður og þar voru heimildir kannaðar (Margrét Hrönn Hallmundsdóttir 2014).

Allt svæðið var kannað á vettvangi og fór vettvangsvinna fram dagana 10. og 11. ágúst síðastliðinn. Veður var gott báða dagana. Á einu svæði var skógrækt og mikill gróður sem hamlaði greiningu á formi og útbreiðslu fornleifanna.

Niðurstaða fornleifaskráningarinnar er í töflu 1 auk meðfylgjandi fornleifaskrár og loftmyndar (mynd 1) með staðsetningu fornleifa/minja.

Um kortavinnu sá Vesturbyggð og fulltrúi verkkaupa var Elfar Steinn Karlsson, byggingarfulltrúi Vesturbyggðar.

Skráningin

Samkvæmt lögum um menningarminjar frá 2012 eru allar fornleifar friðaðar og sumar friðlýstar (Lög um menningarminjar 2012). Þeim má enginn, hvorki landeigandi, framkvæmdaaðili né nokkur annar spilla, granda né úr stað færa, nema með leyfi Minjastofnunar Íslands (21. gr.).

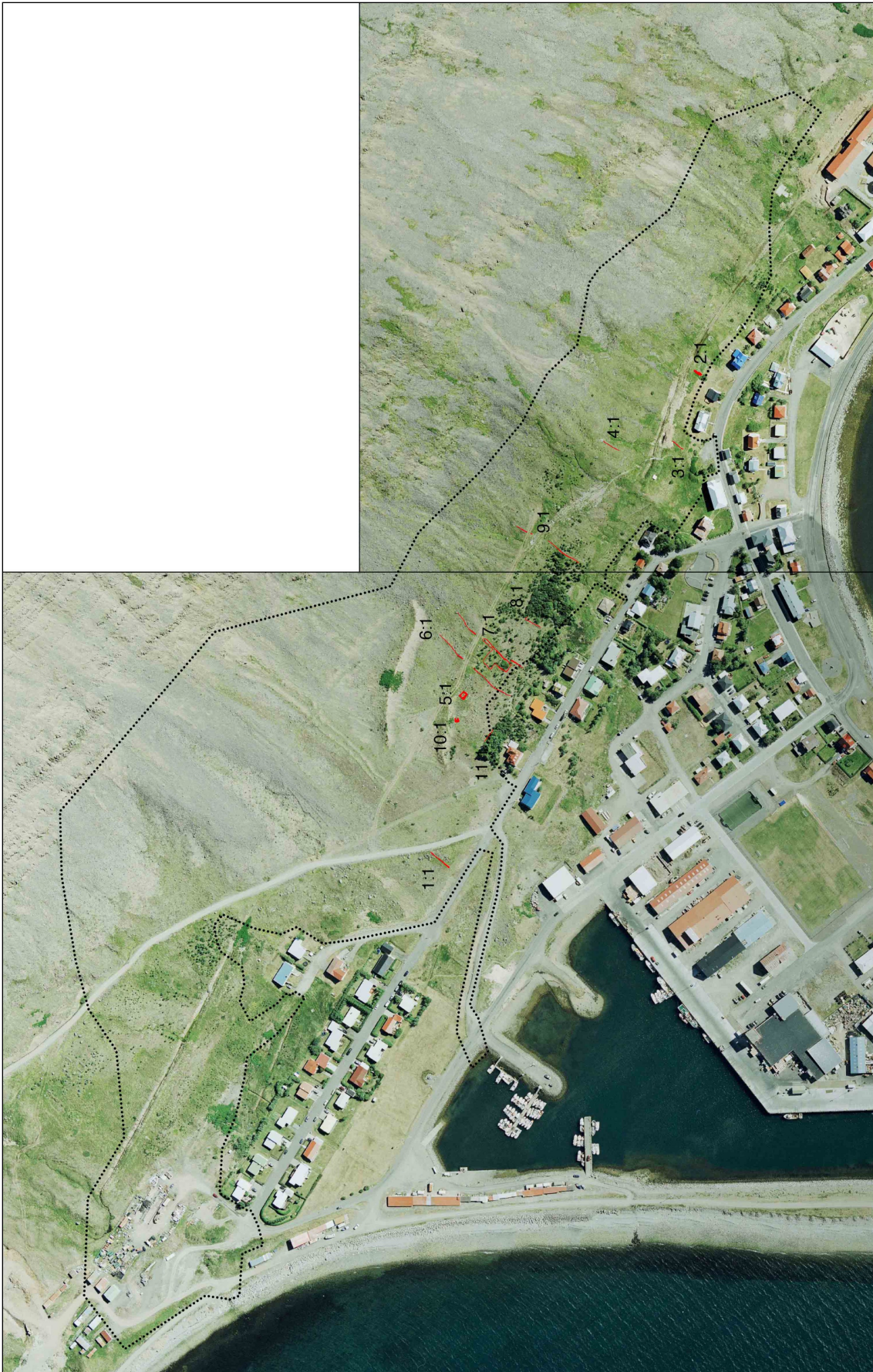
Því eru allar þær fornleifar á könnunarsvæðinu sem og annarsstaðar og eldri eru en 100 ára, friðaðar skv. lögnum.

Friðlýstum fornleifum fylgir 100 m friðhelgt svæði út frá ystu sýnilegu mörkum þeirra (22. gr). Um friðaðar fornleifar er 15 m friðhelgað svæði umleikis samkvæmt sömu grein. Sú hefð hefur þó komist á að fara ekki of nærri fornleifum og taka tillit til eðlis þeirra og þarfa. Engar friðlýstar fornleifar eru í nágrenni hins kannaða svæðis.

Nr.	Teg.	Fj.	Hættumat	Hætta	Ástand	Aldur	Minjagildi	Varðveislugildi	Friðlýst?	Mótvægisáðgerð
1:1	Garður	1	Framkvæmdir	Mikil	Lélegt	1550-1900	Lítið (3)	Lítið (3)	Nei	Þverskurður
2:1	Garður	1	Framkvæmdir	Mikil	Lélegt	1550-1900	Lítið (3)	Lítið (3)	Nei	Þverskurður
3:1	Garður	1	Framkvæmdir	Mikil	Lélegt	1550-1900	Lítið (3)	Lítið (3)	Nei	Þverskurður
4:1	Garður	1	Framkvæmdir	Mikil	Lélegt	1550-1900	Lítið (3)	Lítið (3)	Nei	Þverskurður
5:1	Rúst	1	Framkvæmdir	Mikil	Sæmilegt	1550-1900	Talsvert (5,5)	Talsvert (5,5)	Nei	Rannsókn
6:1	Garður	1	Framkvæmdir	Mikil	Lélegt	1550-1900	Lítið (3)	Lítið (3)	Nei	Mótv. aðg. yfirstaðin
7:1	Garðar	-	Framkvæmdir	Mikil	Lélegt	1550-1900	Lítið (3)	Lítið (3)	Nei	Mótv. aðg. yfirstaðin
8:1	Garður	1	Framkvæmdir	Mikil	Lélegt	1550-1900	Lítið (3)	Lítið (3)	Nei	Ekki talin þörf
9:1	Garður	1	Framkvæmdir	Mikil	Lélegt	1550-1900	Lítið (3)	Lítið (3)	Nei	Ekki talin þörf
10:1	Rúst	1	Framkvæmdir	Mikil	Lélegt	1550-1900	Lítið (4)	Lítið (4)	Nei	Rannsókn
11:1	Garður	1	Framkvæmdir	Talsverð	Lélegt	1900-	Lítið (2)	Lítið (2)	Nei	Engar
	Fjöldi	11				Meðaltöl:	3,23	3,23		

Tafla yfir skráðar fornleifar/minjar ofan við byggðina á Patreksfirði. Að öðru leyti er vísað í meðfylgjandi fornleifaskrá vegna þeirrar hættu sem kann að stafa af annarri viðverandi hættu. Mótvægisáðgerðir miðast við að ekki sé hægt að tryggja öryggi fornleifanna/minjanna, en Minjastofnun Ísland ákvarðar hvort þeirra sé þörf. Þegar ekki er talin þörf á mótvægisáðgerð er vísað til skýrslu Óskars Leifs Arnarsonar (2019:4).

Samtals voru 11 fornleifar/minjar skráðar í tengslum við vettvangskonunina nú. Af þeim höfðu fimm áður verið skráðar á fyrri stigum undirbúnings ofanflóðavarnanna, en þá voru þrjú minni reitir skoðaðir, (Margrét Hrönn Hallmundsdóttir 2014), en einn reitanna ofan við skólann er úr sögunni vegna þess að hann er að mestu utan við framkvæmdasvæðið. Á þeim hluta sem þó var innan þess fannst ekkert 2014. Því var aðalskoðunin á svæðunum á milli reitanna tveggja í forgrunni nú (sjá mynd 2), en að beiðni Minjastofnunar Íslands var reiturinn ofan við Vatnseyrina skoðaður á ný vegna athugasemda í skýrslu um prufuskurði á svæðinu (Óskar L. Arnarson 2019). Ekki þótti ástæða til að skoða vestasta reitinn á svæðinu á ný, enda hafa mótvægisáðgerðir farið fram á tveimur fornleifum sem þar fundust innan skoðunarsvæðisins. Þriðju fornleifarnar (rétt) sem þar voru eru fyrir utan skoðunarsvæðið.



Mynd 1. Yfirlit yfir staðsetningu fornleifa (rautt) sem nú voru skráðar. Ath. að fornleifar vestast (niðri til vinstri) eru ekki sýndar hér. Þær eru í eldri skrá sbr. mynd 2 (Margrét Hrönn 2014). Númer fornleifanna vísa í númerakerfi Fornleifafræðistofunnar. Svört brotin lína sýnir mörk könnunarsvæðisins. (Upp á myndinni er í austur. Lofmynd: Loftmyndir ehf. Viðbætur: Vesturbyggð/Fornleifafræðistofan).



Mynd 2. Skráningarsvæðin 2014. Fornleifar nr. 003 eru nú utan við framkvæmdasvæðið/skoðunarsvæðið (Margrét Hrönn Hallmundsdóttir 2014, kort 1).

Minjastofnun Íslands hafði farið fram á að sjö fornleifanna sem skráðar voru 2014 yrðu rannsakaðar, en síðar var ákveðið að nægilegt væri að rannsaka fimm og þrjár þeirra eru innan könnunarsvæðisins sem nú var kannað. Hinar tvær (af þremur) eru vestast á svæðinu og mótvægisáðgerðir eru yfirstaðnar þar eins og að framan greinir.

Að mati höfundar eru rannsóknirnar sem gerðar voru ófullnægjandi. Yfirleitt er leitast við að kanna gerð fornleifanna, aldur þeirra og hlutverk. Hlutverk garðanna liggur nokkuð í augum uppi og aldur þeirra er hægt að geta sér til um. En um gerð þeirra kemur ekkert fram, engar teikningar né ljósmyndir eru birtar. Því verður að líta á greinargerðina sem drög að skýrslu. Rannsóknin á rústinni (nr. 5 hér, en nr. 6 í greinargerð og fyrri skráningarskýrslu) hefði átt að vera ögn ýtarlegri. Ef einn prufuskurður nægir ekki þarf að stækka rannsóknarsvæðið. Grafa þarf a.m.k. hálfu rústina til að freista þess að eitthvað komi í ljós sem skýrt gæti hlutverk hennar (t.d. jötur við vegg?, gólfskán? gripir? og aðrar innréttingar sem kunna að finnast og skýrt hlutverk hússins).

Númer sem fornleifarnar fengu í skráningunni 2014 eru ekki notuð hér, en vísað til þeirra í meðfylgjandi fornleifaskrá. Ástæðan er sú að Fornleifafræðistofan notar eigið númerakerfi í gagnagrunni sínum þar sem ætíð er byrjað á næsta lausa númeri í viðkomandi sveitarfélagi.

Allar fornleifarnar/minjarnar nema einar töldust hafa lítið minja- og varðveislugildi. Þó ber þess að geta að sem heild hafa fornleifarnar/minjarnar meira gildi en sem stakar fornleifar, þar sem þær eru lang flestar hluti af sama mengi, þ.e.a.s. þær eru líklega leifar ræktunar íbúa þorpsins þar sem hver og einn hefur fengið sína tilteknu skák í hlíðinni til að rækta. Á sumum fornleifanna (görðunum) mátti sjá að til þeirra hefur verið vandað í öndverðu, þó nú sé ástandið á þeim talið lélegt. Bæði hafa náttúruöflin leikið þau grátt og í gegnum þær hafa verið lagður stígur eða vegur. Í þær hefur smágrjóti verið kastað í tengslum við ræktunina þar sem reitirnir hafa verið hreinsaðir (ræktunarsteinar).

Einu fornleifarnar sem töldust hafa hærra minja- og varðveislugildi var rúst nr. 5, en hún fær 5,5 í einkun í báðum tilfellum. Hana þarf að rannsaka betur.

Allar fornleifarnar/minjarnar eru taldar í mikilli hættu vegna hinna fyrirhugaðu framkvæmda, nema garður nr. 11, sem talinn er vera í talsverðri hættu, en hann hefur mjög lítið minja- og varðveislugildi, er talinn yngri en 1900 og því engra mótvægisáðgerða þörf að mati undirritaðs.

Þegar ekki er hægt að tryggja öryggi fornleifa eða þeim þarf að raska vegna fyrirhugaðra framkvæmda þarf að grípa til mótvægisáðgerða. Slíkar áðgerðir geta verið allt frá breyttri áætlun um framkvæmdir sem taka tillit til fornleifa (1. kostur), nákvæmri GPS staðsetningu og ljósmyndun að nákvæmri fornleifarannsókn. Rannsóknir á einfaldari fornleifum eins og görðum er gjarnan þverskurður í gegnum þá, hann teiknaður í sniði, ljósmyndaður og gjóskulaga leitað til að aldursgreina eftir atvikum. Rannsóknir á yngri skepnuhúsum geta einskorðast við þverskurði í leit að eldri minjum undir sé talinn möguleiki á slíku, eða að ákveðinn hluti húsanna séu fullransakaðir, ef allt húsið er ekki fullransakað. Leita þarf leyfis Minjastofnunar Íslands í öllum tilfellum og stofnunin ákveður umfangið og setur þá skilmála sem henni kann að þykja nauðsynlegir.

Niðurstaða

Ellefu fornleifar/minjar voru skráðar á hinu fyrirhugaða framkvæmdasvæði. Allar utan einar höfðu lítið minja- og varðveislugildi, ein hafði talsvert gildi. Allar voru taldar vera frá 1550-1900 og einar yngri en 1900. Líklega eru allir garðarnir tiltölulega samtíða eða frá seinni helmingi 19. aldar. Ekki er hægt að fullyrða að rúst nr. 5 sé samtíða, hún gæti verið eldri.

Sé ekki hægt að tryggja öryggi minjanna sem eldri eru en 100 ára þarf að leita leyfis Minjastofnunar Íslands og sæta þeim skilmálum sem stofnunin kann að setja. Mælt er með því að einn garður verði rannsakaður betur með sniði, það teiknað og ljósmyndað. Sömuleiðis er mælt með því að rúst 5:1 verði könnuð betur til að freista þess að finna ummerki sem skýrt gæti hlutverk hússins.

Varast ber að nýta svæðin í kringum fornleifar sem geymslustaði eða brautir fyrir vélar og tæki, eða efnisgeymslur af hverju tagi nema að leyfi Minjastofnunar Íslands komi til með eða án skilmála sem stofnunin kann að setja.

Heimildir

Fornleifaskrá. Skrá um friðlýstar fornleifar. Fornleifanefnd - Þjóðminjasafn Íslands.

Ágúst Ó. Georgsson tók saman. Reykjavík 1990.

Lög um menningarminjar. Nr. 80 29. júní 2012.

Margrét Hrönn Hallmundsdóttir. *Fornleifakönnun vegna framkvæmda við leiðargarða á Patreksfirði*. Náttúrustofa Vestfjarða nr. 5-14. 2014.

Óskar Leifur Arnarson. *Könnunarskurðir vegna ofanflóðavarna á Vatnseyri við Patreksfjörð, Vestur-Barðastrandarsýslu*. Greinargerð um helstu niðurstöður og tillögur að úrbótum. 19. júlí 2019.

Sólrún Inga Traustadóttir, Minjastofnun Íslands. Bréf dags. 10. ágúst 2019.

Fylgirit

Fornleifaskrá: Vesturbyggð Nr. 1:1 - 11:1.

Fornleifaskrá

Aðalnr.

1

Sýsla	Sveitarfélag	Tákntala	Hverfi
V-Barðastrandasýsla	Vesturbyggð		
Landareign	Nr	Heiti	
Geirseyri			

Undirnr.

1

Skrásetjari	Dags.	GPS Staðsetning	Viðmiðun	M.y.s.	Skekkja
Bjarni F. Einarsson	10.8.2019	A 269591,9 N 575994,5	Isn 93		

Tegund minja	Tilgáta/Niðurstaða	Verk	Fjöldi
Garður		Pat 19	1
Hættumat	Hætta	Ástand	Aldur
Framkvæmdir	Mikil	Lélegt	1550-1900
Í eyði	Tímab. hættumat	Tímab. hætta	Merkja?
			Nei
Minjagildi	Einkunn	Varðveislugildi	Einkunn 2
Lítið	3	Lítið	3
Friðlýsa?	Friðlýst?	Hvenær	
Nei			

Lega og staðhættir

Norðan við malbikaðan veg, Urðarstíg, vestan megin við slóða upp fjallið. Í gryttri hlíð.

Heimildir og munnmæli

Lýsing

Garður.

Úr grjóti, um 30 m langur, 1,2 m breiður og 0,2 - 0,4 m hár.

Hluti af garðinum sýnir að hann hefur verið vel hlaðinn í öndverðu. Í hann hefur síðar verið kastað smágrjóti, einkum frá austri, sem líklega eru steinar úr ræktunarreit.

Garðurinn er rofinn af malarveg upp fjallið.

Teikning/ljósmynd



Ljósmynd



Ljósmyndari

Bjarni F. Einarsson

Filma nr./teg. myndar

Canon EOS M6

Athugasemdir

Ef ekki er hægt að tryggja öryggi fornleifanna þarf að leita leyfis Minjastofnunar Íslands og sæta þeim skilmálum sem stofnunin kann að setja.

Fornleifaskrá

Aðalnr.

2

Sýsla	Sveitarfélag	Tákntala	Hverfi
V-Barðastrandasýsla	Vesturbyggð		
Landareign	Nr	Heiti	
Geyrseyri			

Undirnr.

1

Skrásetjari	Dags.	GPS Staðsetning	Viðmiðun	M.y.s.	Skekka
Bjarni F. Einarsson	11.8.2019	A 269998,7 N 575764,7	Isn 93		

Tegund minja	Tilgáta/Niðurstaða	Verk	Fjöldi
Garður		Pat 19	1
Hættumat	Hætta	Ástand	Aldur
Framkvæmdir	Mikil	Lélegt	1550-1900
Í eyði	Tímab. hættumat	Tímab. hætta	Merkja?
			Nei
Minjagildi	Einkunn	Varðveislugildi	Einkunn 2
Lítið	3	Lítið	3
Friðlýsa?	Friðlýst?	Hvenær	
Nei			

Lega og staðhættir

Ofan við húsin við Aðalstræti í grýttri hlið.

Heimildir og munnmæli

Lýsing

Garður.

Úr grjóti, um 7 - 8 m langur, 1,5 - 2 m breiður og 0,3 - 0,5 m hár.

Hluti af garðinum sýnir að hann hefur verið vel hlaðinn í örnverðu. Í hann hefur síðar verið kastað smágrjóti, einkum frá austri, sem líklega eru steinar úr ræktunarreit.

Teikning



Ljósmynd



Ljósmyndari

Bjarni F. Einarsson

Filma nr./teg. myndar

Canon EOS M6

Athugasemdir

Ef ekki er hægt að tryggja öryggi fornleifanna þarf að leita leyfis Minjastofnunar Íslands og sæta þeim skilmálum sem stofnunin kann að setja.

Fornleifaskrá

Aðalnr.

3

Sýsla	Sveitarfélag	Tákntala	Hverfi
V-Barðastrandasýsla	Vesturbyggð		
Landareign	Nr	Heiti	
Geyrseyri			

Undirnr.

1

Skrásetjari	Dags.	GPS Staðsetning	Viðmiðun	M.y.s.	Skekka
Bjarni F. Einarsson	11.8.2019	A 269934,5 N 575778,7	Isn 93		

Tegund minja	Tilgáta/Niðurstaða	Verk	Fjöldi
Garður		Pat 19	1
Hættumat	Hætta	Ástand	Aldur
Framkvæmdir	Mikil	Lélegt	1550-1900
Í eyði	Tímab. hættumat	Tímab. hætta	Merkja?
			Nei
Minjagildi	Einkunn	Varðveislugildi	Einkunn 2
Lítið	3	Lítið	3
Friðlýsa?	Friðlýst?	Hvenær	
Nei			

Lega og staðhættir

Ofan við húsin við Aðalstræti í grýttri hlíð.

Heimildir og munnmæli

Lýsing

Garður.

Úr grjóti, um 10 m langur, 1 - 1,5 m breiður og 0,2 - 0,3 m hár. Í hann hefur verið kastað smágrjóti, einkum frá austri, sem líklega eru steinar úr ræktunarreit.

Hugsanlega hefur garðurinn náð ofar í hlíðina og þá er hann rofinn af stíg.

Teikning/lýsing



Ljósmynd



Ljósmyndari

Bjarni F. Einarsson

Filma nr./teg. myndar

Canon EOS M6

Athugasemdir

Ef ekki er hægt að tryggja öryggi fornleifanna þarf að leita leyfis Minjastofnunar Íslands og sæta þeim skilmálum sem stofnunin kann að setja.

Fornleifaskrá

Aðalnr.

4

Sýsla	Sveitarfélag	Tákntala	Hverfi
V-Barðastrandasýsla	Vesturbyggð		
Landareign	Nr	Heiti	
Geyrseyri			

Undirnr.

1

Skrásetjari	Dags.	GPS Staðsetning	Viðmiðun	M.y.s.	Skekka
Bjarni F. Einarsson	11.8.2019	A 269839,0 N 575866,1	Isn 93		

Tegund minja	Tilgáta/Niðurstaða	Verk	Fjöldi
Garður		Pat 19	1
Hættumat	Hætta	Ástand	Aldur
Framkvæmdir	Mikil	Lélegt	1550-1900
Í eyði	Tímab. hættumat	Tímab. hætta	Merkja?
			Nei
Minjagildi	Einkunn	Varðveislugildi	Einkunn 2
Lítið	3	Lítið	3
Friðlýsa?	Friðlýst?	Hvenær	
Nei			

Legg og staðhættir

Ofan við húsin við Aðalstræti í grýttri hlið.

Heimildir og munnmæli

Lýsing

Garður.

Úr grjóti, um 15 m langur neða við stíg og um 7 m langur ofan við stíg, en það er hann rofinn. Garðurinn er 1 - 1,5 m breiður og 0,2 - 0,4 m hár. Í hann hefur verið kastað smágrjóti, einkum frá austri, sem líklega eru steinar úr ræktunarreit.

Teikning/ljósmynd



Ljósmynd



Ljósmyndari

Bjarni F. Einarsson

Filma nr./teg. myndar

Canon EOS M6

Athugasemdir

Ef ekki er hægt að tryggja öryggi fornleifanna þarf að leita leyfis Minjastofnunar Íslands og sæta þeim skilmálum sem stofnunin kann að setja.

Fornleifaskrá

Aðalnr.

5

Sýsla	Sveitarfélag	Tákntala	Hverfi
V-Barðastrandasýsla	Vesturbyggð		
Landareign	Nr	Heiti	
Geyrseyri			

Undirnr.

1

Skrásetjari	Dags.	GPS Staðsetning	Viðmiðun	M.y.s.	Skekka
Bjarni F. Einarsson	11.8.2019	A 269725,4 N 575966,8	Isn 93		

Tegund minja	Tilgáta/Niðurstaða	Verk	Fjöldi
Rúst	Kartöflugeymsla	Pat 19	1
Hættumat	Hætta	Ástand	Aldur
Framkvæmdir	Mikil	Sæmilegt	1550-1900
Í eyði	Tímab. hættumat	Tímab. hætta	Merkja?
			Nei
Minjagildi	Einkunn	Varðveislugildi	Einkunn 2
Talsvert	5,5	Talsvert	5,5
		Friðlýsa?	Friðlýst?
		Nei	

Lega og staðhættir

Sunnan undir varnargarði, í gýttri hlíð.

Heimildir og munnmæli

Margrét Hrönn Hallmundsdóttir. Fornleifakönnun vegna framkvæmda við leiðargarða á Patreksfirði. Náttúrustofa Vestfjarða nr. 5-14. 2014.

Óskar Leifur Arnarson. Könnunarskurðir vegna ofanflóðavarna á Vatnseyri við Patreksfjörð, Vestur-Barðastrandarsýslu. Greinargerð um helstu niðurstöður og tillögur að úrbótum. 19. júlí 2019.

Lýsing

Rúst.

4,5 x 5,5 m (A-V).

Veggir úr grjóti, 1 m breiðir og 0,3 - 0,6 m háir.

Dyr eru á rústinni mót vestri.

Við noðurhlíðina hefur grjóti verið ýtt upp að rústinni (varnargarður).

Sunnan við rústinn er steypur flötur, 3 x 5 m stór.

Undir steypunni eru steinar. Þessi pallur var ekki mældur inn, en sést í skýrslu Margrétar Hrnar (2014).

Í rústina var prufuskurður grafinn 2019 (Óskar Leifur 2019). Var prufuskurðurinn 0,7 x 4 m stór. Engar eldri minjar fundust undir henni. Hvorki aldur rústarinnar né hlutverk komst á hreint og greining gripa ógerð. Engar myndir né teikningar fylgja greinargerðinni.

Hlutverk (og hugsanlegur aldur) verður ekki greint nema með því að grafa a.m.k. helming hennar. Ekki er þó víst að það takist.

Eldra númer 158-006.

Teikningarsýning



Ljósmynd



Ljósmyndari

Bjarni F. Einarsson

Filma nr./teg. myndar

Canon EOS M6

Athugasemdir

Ef ekki er hægt að tryggja öryggi fornleifanna þarf að leita leyfis Minjastofnunar Íslands og sæta þeim skilmálum sem stofnunin kann að setja.

Fornleifaskrá

Aðalnr.

6

Sýsla	Sveitarfélag	Tákntala	Hverfi
V-Barðastrandasýsla	Vesturbyggð		
Landareign	Nr	Heiti	
Geyrseyri			

Undirnr.

1

Skrásetjari	Dags.	GPS Staðsetning	Viðmiðun	M.y.s.	Skekja
Bjarni F. Einarsson	11.8.2019	A 269724,9 N 575925,7	Isn 93		

Tegund minja	Tilgáta/Niðurstaða	Verk	Fjöldi
Garður		Pat 19	1
Hættumat	Hætta	Ástand	Aldur
Framkvæmdir	Mikil	Lélegt	1550-1900
Í eyði	Tímab. hættumat	Tímab. hætta	Merkja?
			Nei
Minjagildi	Einkunn	Varðveislugildi	Einkunn 2
Lítið	3	Lítið	3
Friðlýsa?	Friðlýst?	Hvenær	
Nei	Nei		

Lega og staðhættir

Ofan við byggðina í grýttri hlið.

Heimildir og munnmæli

Margrét Hrönn Hallmundsdóttir. Fornleifakönnun vegna framkvæmda við leiðargarða á Patreksfirði. Náttúrustofa Vestfjarða nr. 5-14. 2014.

Óskar Leifur Arnarson. Könnunarskurðir vegna ofanflóðavarna á Vatnseyri við Patreksfjörð, Vestur-Barðastrandarsýslu. Greinargerð um helstu niðurstöður og tillögur að úrbótum. 19. júlí 2019.

Lýsing

Garður.

Úr grjóti, um 70 - 80 m langur, 0,5 - 1,5 m breiður og 0,2 - 0,6 m hár.

Rétt norðan við prufuskurð virðst garðurinn beygja til austurs í átt að fornleifum nr. 7, en líklega er það stallur sem stungin hefur verið vegna ræktunar.

Garðurinn er rofinn af stíg um miðbikið.

Í hann var grafinn þverskurður 2019. (Óskar Leifur 2019). Var skurðurinn 0,8 x 5 m stór. Engar eldri minjar fundust undir garðinum. Ekki er búið að greina gripi sem fundust til aldurs, en getum að því leitt að þeir séu frá fyrri hluta 20. aldar. Gerð garðsins kemur ekki fram og hvorki mynd né sniðteikning fylgir með greinargerðinni.

Eldra númer 158-007.

Teikning/ljósmynd



Ljósmynd



Ljósmyndari

Bjarni F. Einarsson

Filma nr./teg. myndar

Canon EOS M6

Athugasemdir

Ef ekki er hægt að tryggja öryggi fornleifanna þarf að leita leyfis Minjastofnunar Íslands og sæta þeim skilmálum sem stofnunin kann að setja.

Fornleifaskrá

Aðalnr.

7

Sýsla	Sveitarfélag	Tákntala	Hverfi
V-Barðastrandasýsla	Vesturbyggð		
Landareign	Nr	Heiti	
Geyrseyri			

Undirnr.

1

Skrásetjari	Dags.	GPS Staðsetning	Viðmiðun	M.y.s.	Skekkja
Bjarni F. Einarsson	11.8.2019	A 269756,6 N 575938,6	Isn 93		

Tegund minja	Tilgáta/Niðurstaða	Verk	Fjöldi
Garðar	Ræktunarreitir/ir	Pat 19	1
Hættumat	Hætta	Ástand	Aldur
Framkvæmdir	Mikil	Lélegt	1550-1900
Í eyði	Tímab. hættumat	Tímab. hætta	Merkja?
			Nei
Minjagildi	Einkunn	Varðveislugildi	Einkunn 2
Lítið	3	Lítið	3
Friðlýsa?	Friðlýst?	Hvenær	
Nei	Nei		

Lega og staðhættir

Ofan við byggðina í grýttri hlið.

Heimildir og munnmæli

Margrét Hrönn Hallmundsdóttir. Fornleifakönnun vegna framkvæmda við leiðargarða á Patreksfirði. Náttúrustofa Vestfjarða nr. 5-14. 2014.

Óskar Leifur Arnarson. Könnunarskurðir vegna ofanflóðavarna á Vatnseyri við Patreksfjörð, Vestur-Barðastrandarsýslu. Greinargerð um helstu niðurstöður og tillögur að úrbótum. 19. júlí 2019.

Lýsing

Garðar.

Á og við garðana eru mikið af trjám, burknagróðri og öðrum gróðri svo erfitt er að greina formin nákvæmlega.

Líklega eru a.m.k. þrír reitir afmarkaðir með stöllum og/eða einföldum grjóthleðslum. Sá nyrsti þeirra var ekki mældur inn.

Með austurhliðinni var garður sem náði lengra upp í hliðina og annar sem náði niður. Báðir voru þó slitnir frá aðalgarðinum.

Teikn. í skýrslu Margrétar gefur góða mynd af gördunum (2014:21 og loftmynd, kort 3).

Grafinn var profuskurður inni í reit sem garðarnir mynda, 0,7 x 3,5 m stór. Ekkert fannst.

Engar myndir voru teknar þar sem það var ógerlegt vegna gróðursins.

Eldra númer 158-008.

Teikning/ljósmynd

Ljósmynd

Ljósmyndari	-
Filma nr./teg. myndar	-

Athugasemdir

Ef ekki er hægt að tryggja öryggi fornleifanna þarf að leita leyfis Minjastofnunar Íslands og sæta þeim skilmálum sem stofnunin kann að setja.

Fornleifaskrá

Aðalnr.

8

Sýsla	Sveitarfélag	Tákntala	Hverfi
V-Barðastrandasýsla	Vesturbyggð		
Landareign	Nr	Heiti	
Geyrseyri			

Undirnr.

1

Skrásetjari	Dags.	GPS Staðsetning	Viðmiðun	M.y.s.	Skekkja
Bjarni F. Einarsson	11.8.2019	A 269782,7 N 575900,1	Isn 93		

Tegund minja	Tilgáta/Niðurstaða	Verk	Fjöldi
Garður		Pat 19	1
Hættumat	Hætta	Ástand	Aldur
Framkvæmdir	Mikil	Lélegt	1550-1900
Í eyði	Timab. hættumat	Timab. hætta	Merkja?
			Nei
Minjagildi	Einkunn	Varðveislugildi	Einkunn 2
Lítið	3	Lítið	3
Friðlýsa?	Friðlýst?	Hvenær	
Nei	Nei		

Lega og staðhættir

Ofan við byggðina í grýttri hlið.

Heimildir og munnmæli

Margrét Hrönn Hallmundsdóttir. Fornleifakönnun vegna framkvæmda við leiðargarða á Patreksfirði. Náttúrustofa Vestfjarða nr. 5-14. 2014.

Óskar Leifur Arnarson. Könnunarskurðir vegna ofanflóðavarna á Vatnseyri við Patreksfjörð, Vestur-Barðastrandarsýslu. Greinargerð um helstu niðurstöður og tillögur að úrbótum. 19. júlí 2019.

Lýsing

Garður.

Úr grjóti, um 20 m langur, 1 - 1,5 m breiður og 0,1 - 0,5 m hár.

Víða má sjá að hann hefur verið vandaður í öndverðu.

Nyrst beygir hann í 90° til austurs fáeina metra.

Smágrjóti hefur síðar verið kastað í garðinn miðjan, en einnig er nokkuð af grjóti við garðinn vestanverðan. Líklega er þetta grjót úr ræktunarreit.

Eldra númer 158-009.

Teikning og ljósmynd



Ljósmynd



Ljósmyndari

Bjarni F. Einarsson

Filma nr./teg. myndar

Canon EOS M6

Athugasemdir

Ef ekki er hægt að tryggja öryggi fornleifanna þarf að leita leyfis Minjastofnunar Íslands og sæta þeim skilmálum sem stofnunin kann að setja.

Fornleifaskrá

Aðalnr.

9

Sýsla	Sveitarfélag	Tákntala	Hverfi
V-Barðastrandasýsla	Vesturbyggð		
Landareign	Nr	Heiti	
Geyrseyri			

Undirnr.

1

Skrásetjari	Dags.	GPS Staðsetning	Viðmiðun	M.y.s.	Skekkja
Bjarni F. Einarsson	11.8.2019	A 269838,4 N 575868,6	Isn 93		

Tegund minja	Tilgáta/Niðurstaða	Verk	Fjöldi
Garður		Pat 19	1
Hættumat	Hætta	Ástand	Aldur
Framkvæmdir	Mikil	Lélegt	1550-1900
Í eyði	Timab. hættumat	Timab. hætta	Merkja?
			Nei
Minjagildi	Einkunn	Varðveislugildi	Einkunn 2
Lítið	3	Lítið	3
Friðlýsa?	Friðlýst?	Hvenær	
Nei	Nei		

Lega og staðhættir

Ofan við byggðina í grýttri hlið.

Heimildir og munnmæli

Margrét Hrönn Hallmundsdóttir. Fornleifakönnun vegna framkvæmda við leiðargarða á Patreksfirði. Náttúrustofa Vestfjarða nr. 5-14. 2014.

Óskar Leifur Arnarson. Könnunarskurðir vegna ofanflóðavarna á Vatnseyri við Patreksfjörð, Vestur-Barðastrandarsýslu. Greinargerð um helstu niðurstöður og tillögur að úrbótum. 19. júlí 2019.

Lýsing

Garður.

Úr grjóti, um 60 - 70 m langur, 1 - 2 m breiður og 0,1 - 0,6 m hár.

Víða má sjá að hann hefur verið vandaður í öndverðu.

Smágrjóti hefur verið kastað í garðinn, einkum að austanverðu. Líklega er þetta grjót úr ræktunarreit.

Garðurinn er rofinn af stíg.

Ekki var tallin þörf á rannsókn (Óskar Leifur 2019).

Teikning/ljósmynd



Ljósmynd



Ljósmyndari

Bjarni F. Einarsson

Filma nr./teg. myndar

Canon EOS M6

Athugasemdir

Ef ekki er hægt að tryggja öryggi fornleifanna þarf að leita leyfis Minjastofnunar Íslands og sæta þeim skilmálum sem stofnunin kann að setja.

Fornleifaskrá

Aðalnr.

10

Sýsla	Sveitarfélag	Tákntala	Hverfi
V-Barðastrandasýsla	Vesturbyggð		
Landareign	Nr	Heiti	
Geyrseyri			

Undirnr.

1

Skrásetjari	Dags.	GPS Staðsetning	Viðmiðun	M.y.s.	Skekka
Bjarni F. Einarsson	11.8.2019	A 2699704,4 N 575971,5	Isn 93		

Tegund minja	Tilgáta/Niðurstaða	Verk	Fjöldi
Rúst		Pat 19	1
Hættumat	Hætta	Ástand	Aldur
Framkvæmdir	Mikil	Lélegt	1550-1900
Í eyði	Timab. hættumat	Timab. hætta	Merkja?
			Nei
Minjagildi	Einkunn	Varðveislugildi	Einkunn 2
Lítið	4	Lítið	4
Friðlýsa?	Friðlýst?	Hvenær	
Nei	Nei		

Lega og staðhættir

Ofan við byggðina í grýttri hlið, sunnan undir snjóflóðavarnargarði.

Heimildir og munnmæli

Lýsing

Rúst.

3 x 3,5 m (A - V).

Veggir úr grjóti, 0,7 - 1 m breiðir og 0,3 - 0,6 m háir.

Op er á rústinni til austurs, en þar virðist vanta vegginn (þil?).

Norðurveggur er dálítið skaddaður af snjóflóðavarnargarði.

Teikning/ljósmynd



Ljósmynd



Ljósmyndari

Bjarni F. Einarsson

Filma nr./teg. myndar

Canon EOS M6

Athugasemdir

Ef ekki er hægt að tryggja öryggi fornleifanna þarf að leita leyfis Minjastofnunar Íslands og sæta þeim skilmálum sem stofnunin kann að setja.

Fornleifaskrá

Aðalnr.

11

Sýsla	Sveitarfélag	Tákntala	Hverfi
V-Barðastrandasýsla	Vesturbyggð		
Landareign	Nr	Heiti	
Geyrseyri			

Undirnr.

1

Skrásetjari	Dags.	GPS Staðsetning	Viðmiðun	M.y.s.	Skekka
Bjarni F. Einarsson	11.8.2019	A 269695,5 N 575941,3	Isn 93		

Tegund minja	Tilgáta/Niðurstaða	Verk	Fjöldi
Garður		Pat 19	1
Hættumat	Hætta	Ástand	Aldur
Framkvæmdir	Talsverð	Lélegt	1900-
Í eyði	Tímab. hættumat	Tímab. hætta	Merkja?
			Nei
Minjagildi	Einkunn	Varðveislugildi	Einkunn 2
Lítið	2	Lítið	2
Friðlýsa?	Friðlýst?	Hvenær	
Nei	Nei		

Legg og staðhættir

Ofan við byggðina í grýttri hlið. Líklega á lóðarmörkum.

Heimildir og munnmæli

Lýsing

Garður.

Úr grjóti, um 20 m langur (A - V), 0,5 - 1 m breiður og 0,2 - 0,7 m hár.

Gaðurinn liggur þvert á aðra garðar í hliðinni.

Teikning/Ljósmynd



Ljósmynd



Ljósmyndari

Bjarni F. Einarsson

Filma nr./teg. myndar

Canon EOS M6

Athugasemdir

Ef ekki er hægt að tryggja öryggi fornleifanna þarf að leita leyfis Minjastofnunar Íslands og sæta þeim skilmálum sem stofnunin kann að setja.