

BREYTING Á AÐALSKIPULAGI DJÚPAVOGSHREPPS 2008-2020

Breytt lega Axarvegur (veglinna G) milli Háubrekku og Reiðeyrar, breytt lega Hringvegur um Berufjarðarbotn milli stöðva 21070 og 17200, og staðsetning niu nýrra efnistökusvæða í landi Berufjarðar.

GREINARGERÐ

- Sveitarstjórn Djúpvogshrepps samþykkir eftirfarandi breytingu á gildandi Aðalskipulagi Djúpvogshrepps 2008 - 2020:
- Legu Axarvegur á um 8,2 km kafla milli Háubrekku og Reiðeyrar, þannig að veglinna G komi í stað veglinna A í landi Berufjarðar á umræddum kafla.
 - Legu Hringvegur um Berufjarðarbotn á um 3,9 km kafla frá frá vegamótum við Axarveg í landi Berufjarðar að stöð 17200 í landi Hvannabrekku, þannig að veglinna milli stöðva 21070 og 17200 komi í stað veglinna Y á umræddum kafla.
 - Staðsetningu niu nýrra efnistökusvæða í landi Berufjarðar.

Framkvæmdin, bæði veggerð og efnistaka, er háð framkvæmdaleyfi Djúpvogshrepps, sbr. skipulagslög nr. 123/2010. Ennfremur var fyrirhuguð veglinna Hringvegur um Berufjarðarbotn ekki hluti af mati á umhverfisáhrifum Axarvegur (939), Hringvegur (1) í Skriðdal og Hringvegur (1) um Berufjarðarbotn dags. 3. október 2013 og er hún því tilkynningskyld til ákvörðunar um matskyldu sbr. 6. gr. og 2. viðauka laga um mat á umhverfisáhrifum nr. 106/2000 m.s.b.

Í kynningu vegna könnunar á matskyldu breyttrar legu Axarvegur milli Háubrekku og Reiðeyrar dags. 1. febrúar 2013 segir eftirfarandi: „Núverandi vegasamgöngur um Öxi eru ósætlanlegar. [...] Bættar samgöngur allt árið milli Egilsstaða og suðurjarða Austurlands munu hafa veruleg jákvæð áhrif á samfélagið á Austurlandi.“ Í mati á umhverfisáhrifum Axarvegur (939), Hringvegur (1) í Skriðdal og Hringvegur (1) um Berufjarðarbotn dags. 3. október 2013 lagði Vegagerðin fram fjórar veglínur, þ.e. veglinna A sem sýnd er á staðfestum aðalskipulagsupprætti, og veglínur C, E og F sem liggja út frá veglinna A á mismunandi stöðum í landi Berufjarðar. Allar veglínurnar gera ráð fyrir Axarvegi sem ráðandi vegi og að Hringvegur um Berufjarðarbotn tengist honum með T-vegamótum. Í áliti Skipulagsstofnunar dags. 15. apríl 2011 kom fram að óháð því hvaða veglinna yrði fyrir valinu, þá myndi framkvæmdin hafa veruleg, neikvæð umhverfisáhrif. Í febrúar 2013 lagði Vegagerðin því fram veglinna G sem viðbót við fyrra mat sem fól í sér breytingu á ráðandi veglinna Axarvegur á um 8,2 km löngum kafla milli Háubrekku og Reiðeyrar. Var það mat Vegagerðarinnar að breytingin dragi úr neikvæðum umhverfisáhrifum. Í áliti Skipulagsstofnunar dags. 20. mars 2013 kom fram að áhrif veglinna G væru samberleg og áhrif þeirra veglína sem áður hafði verið fjallað um. Sveitarstjórn Djúpvogshrepps samþykkti veglinna G á fundi sínum 21. mars 2013.

Í Aðalskipulagi Djúpvogshrepps 2008 - 2020 segir að innan sveitarfélagsins sé ástand Hringvegur í þokkalegu horfi. Í áðurgreindri matskýrslu kemur fram að á 8,3 km kafla núverandi Hringvegur um Berufjarðarbotn sé ekki bundið slitlag og þar sé umferðaröryggi ábótavant. Í matskýrslu lagði Vegagerðin fram fimm veglínur Hringvegur um Berufjarðarbotn, þ.e. veglinna Y sem sýnd er á staðfestum aðalskipulagsupprætti, en auk þess veglínur X, Z, W og Q. Gerðu þrjár veglínur (Y, Z og W) ráð fyrir að Axarvegur yrði ráðandi vegur og að Hringvegur um Berufjarðarbotn tengdist honum með T-vegamótum. Hinar tvær (X og Q) gerðu ráð fyrir Hringvegi um Berufjarðarbotn sem ráðandi vegi og að Axarvegur tengdist honum með T-vegamótum. Í áliti Skipulagsstofnunar dags. 15. apríl 2011 kom fram að lagning veglína X, Y, Z og Q um Berufjarðarbotn muni hafa verulega neikvæð umhverfisáhrif. Stofnunin taldi veglinna W síður áberandi í umhverfinu og neikvæð áhrif hennar minni, þar sem hún myndi einungis skerða leirur, og raska þar fuglalífi, á takmörkuðu svæði.

Í framhaldinu lagði Vegagerðin fram tillögu að nýrri veglinnu Hringvegur um Berufjarðarbotn, m.a. til að mæta óskum landeigenda og var breytingin gerð í samráði við landeigendur og fulltrúa Djúpvogshrepps. Breytingar á legu veglína Axarvegur kalla á færslu T-vegamóta við Hringvegur um Berufjarðarbotn suður fyrir Berufjarðar en einnig til austurs frá því sem sýnt er í aðalskipulagi, til að tryggja góðar sjónlendar á vegamótunum. Mestu frávik í legu nýrrar veglína í samanburði við veglinna Y eru því tilkominn vegna færslu vegamótanna en á öðrum stöðum hefur veglinna verið hliðað mest 120 m uns hún tengist núverandi vegi við norðanverðan Berufjörð í stöð 17200 í landi Hvannabrekku.

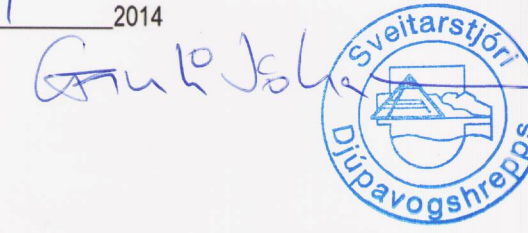
Sé litið til markmiða sveitarstjórnar Djúpvogshrepps um eflingu byggðar, atvinnu og öryggis er uppbygging Axarvegur og Hringvegur um Berufjarðarbotn nauðsynleg. Jafnframt leggur sveitarstjórn mikla áherslu á að vandast sé vel til verka og neikvæð umhverfisáhrif takmörkuð eins og kostur er.

Breyting á aðalskipulagsupprætti
Fyrirhuguð veglinna Axarvegur í gildandi aðalskipulagi milli Háubrekku og Reiðeyrar, þ.e. veglína A er felld út og veglína G¹ sett inn á umræddum kafla.
Fyrirhuguð veglinna Hringvegur um Berufjarðarbotn í gildandi aðalskipulagi frá vegamótum við Axarveg að stöð 17200, þ.e. veglína Y er felld út og ný veglína frá vegamótum í stöð 21070 að stöð 17200² sett inn á umræddum kafla.
Niu nýjum efnistökusvæðum (A-7, A-10, A-13, A-14, A-16, B-2, C-1, C-2 og C-2a) í landi Berufjarðar er bætt inn á upprætti. Auk þess er staðsetning og stærð sex efnistökusvæða í landi Berufjarðar og Hvannabrekku sem þegar er að finna í gildandi aðalskipulagi uppfærð til samræmis við ábendingar frá Vegagerðinni.

SAMÞYKKT OG STAÐFESTING

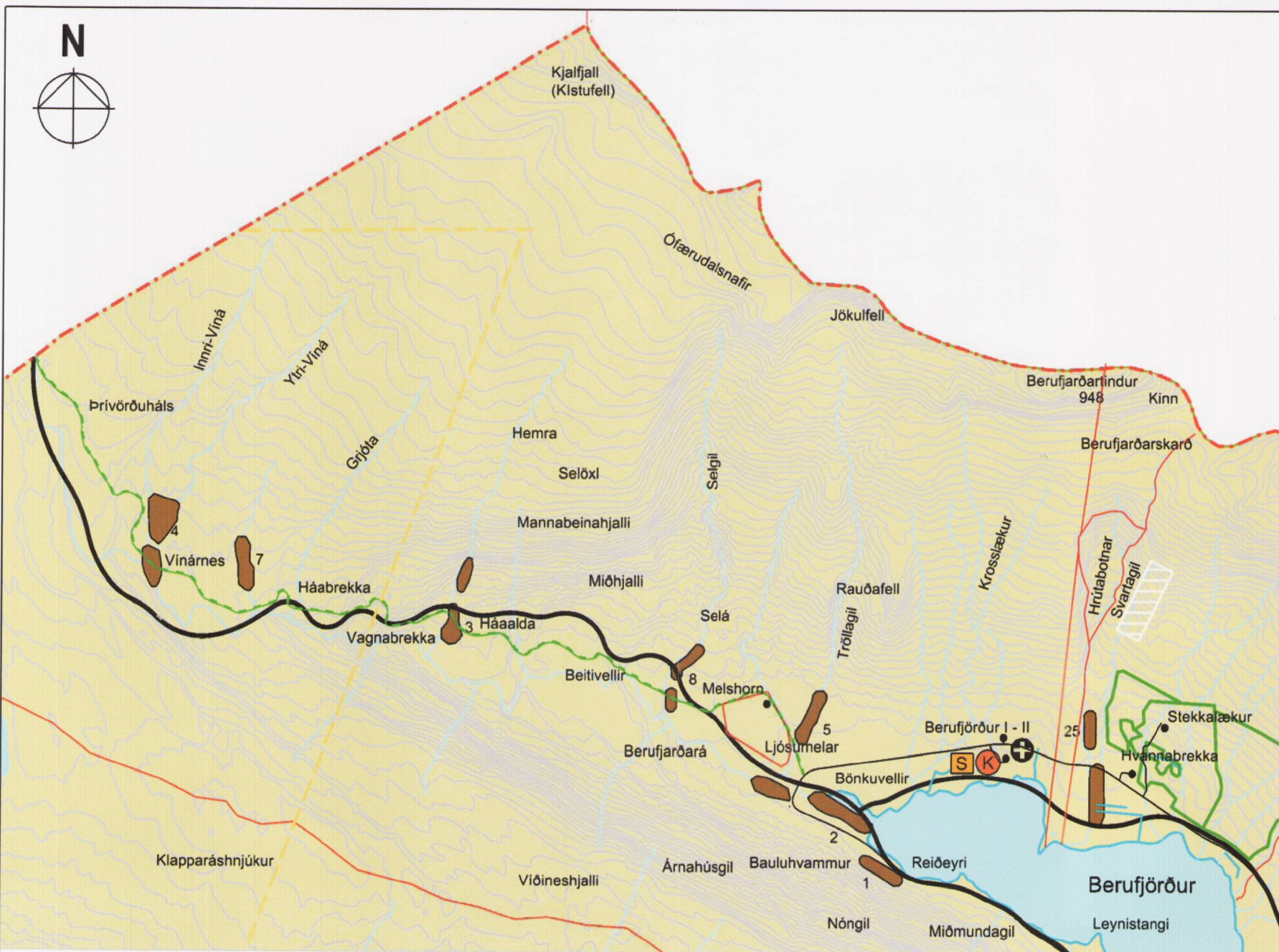
Aðalskipulagsbreyting þessi, sem auglýst hefur verið skv. 31. gr. skipulagslaga nr. 123/2010 var samþykkt í sveitarstjórn Djúpvogshrepps

þann 9/1 2014



Aðalskipulagsbreyting þessi var staðfest af Skipulagsstofnun

þann 5/2 2014



AÐALSKIPULAG DJÚPAVOGSHREPPS 2008-2020 M: 1:50.000 - Staðfest 24.2.2010

Legu á núverandi vegi um Öxi er uppfærð til samræmis við ábendingar frá Vegagerðinni.



BREYTING Á AÐALSKIPULAGI DJÚPAVOGSHREPPS 2008-2020 M: 1:50.000

Breytt lega Axarvegur (veglinna G) milli Háubrekku og Reiðeyrar, breytt lega Hringvegur um Berufjarðarbotn milli stöðva 21070 og 17200, og staðsetning niu nýrra efnistökusvæða í landi Berufjarðar.

*Staðsetning og stærð sex eldri efnistökusvæða uppfærð til samræmis við upplýsingar frá Vegagerðinni.

SKÝRINGAR:

- STADFESTAR VEGLÍNUR AXARVEGAR (veglinna A) OG HRINGVEGAR UM BERUFJARÐARBOTN (veglinna Y)
- NÚVERANDI VEGIR
- REIÐLEIÐ
- JARÐAMÖRK, ÖNÁKVÆM
- EFNISTÖKUSVÆÐI
- VÖTN, ÁR OG SJÓR
- LANDBÚNAÐUR
- SKÓGRÆKTARSVÆÐI
- HVERFISVERND
- BÆJARSTÆÐI
- KIRKJA KIRKJUGARÐUR
- SAFN

SKÝRINGAR:

- STADFESTAR VEGLÍNUR AXARVEGAR OG HRINGVEGAR
- AFMÖRKUN BREYTTAR VEGLÍNU AXARVEGAR (veglinna G) OG BREYTTAR LEGU HRINGVEGAR UM BERUFJARÐARBOTN
- NÚVERANDI VEGIR
- REIÐLEIÐ
- JARÐAMÖRK, ÖNÁKVÆM
- EFNISTÖKUSVÆÐI
- VÖTN, ÁR OG SJÓR
- LANDBÚNAÐUR
- SKÓGRÆKTARSVÆÐI
- HVERFISVERND
- BÆJARSTÆÐI
- KIRKJA KIRKJUGARÐUR
- SAFN

TGJ
TEKNIÞOFA
GUÐRÚNAR JÓNSDÓTTUR

skipulagsáætlanir • svæðis-aðal-hverfa- og deiliskipulag • umhverfismat • húsakannanir • uppþælingar • hönnun bygginga og ráðgjöf

TJARNARGÖTU 4, 4. HÆÐ, 101 REYKJAVÍK
sími: 5627750 gsm: 8980381
netf.: tgj@tgj.vefsíða: www.tgj.is

arkitektar: Guðrún Jónsdóttir ark.fai.
Ragnheiður Ragnarsdóttir ark.fai.
lifræðingur: Páll Jakob Lindal
og dr. í Umhverfis-sálarfræði

Guðrún Jónsdóttir

TILLAGA AÐ AÐALSKIPULAGSBREYTINGU
M: 1:50.000 A2 - DAGS.: 20. MAÍ 2013
UPPFÆRT:
10. OKT. 2013/ 18. OKT. 2013/ 31. OKT. 2013
OG 10. JAN. 2014

UNNIÐ FYRIR: DJÚPAVOGSHREPP