

Hluti úr **ADALSKIPULAGI NORÐURLINGS 2010-2030**, staðfest af Umhverfisstjórn Norðurlings 22. desember 2010, með síðari minniháttar breytingu vegna færslu spennivirkis og háspennulína, dags í janúar 2013. Mkv. 1 : 10.000

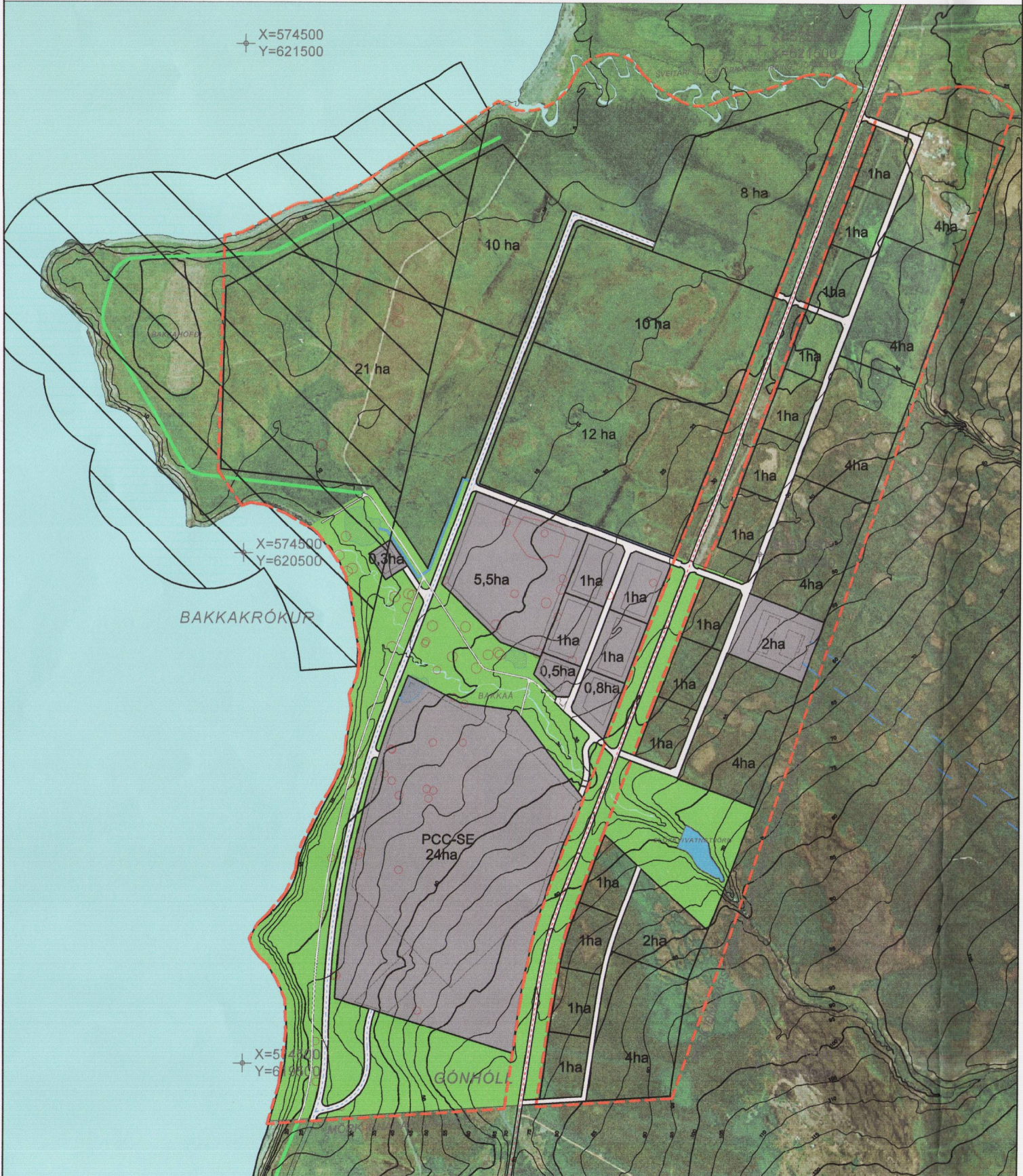
- IÐNADARSVÆÐI
- OPID SVÆÐI TIL SÉRSTAKRA NOTA
- SVÆÐI Á NÁTTÚRUMINJASKRÁ
- HVERFISVERNDARSVÆÐI

SKÝRINGARMYND. Mkv. 1:10.000 - EKKI TIL STAÐFESTINGAR

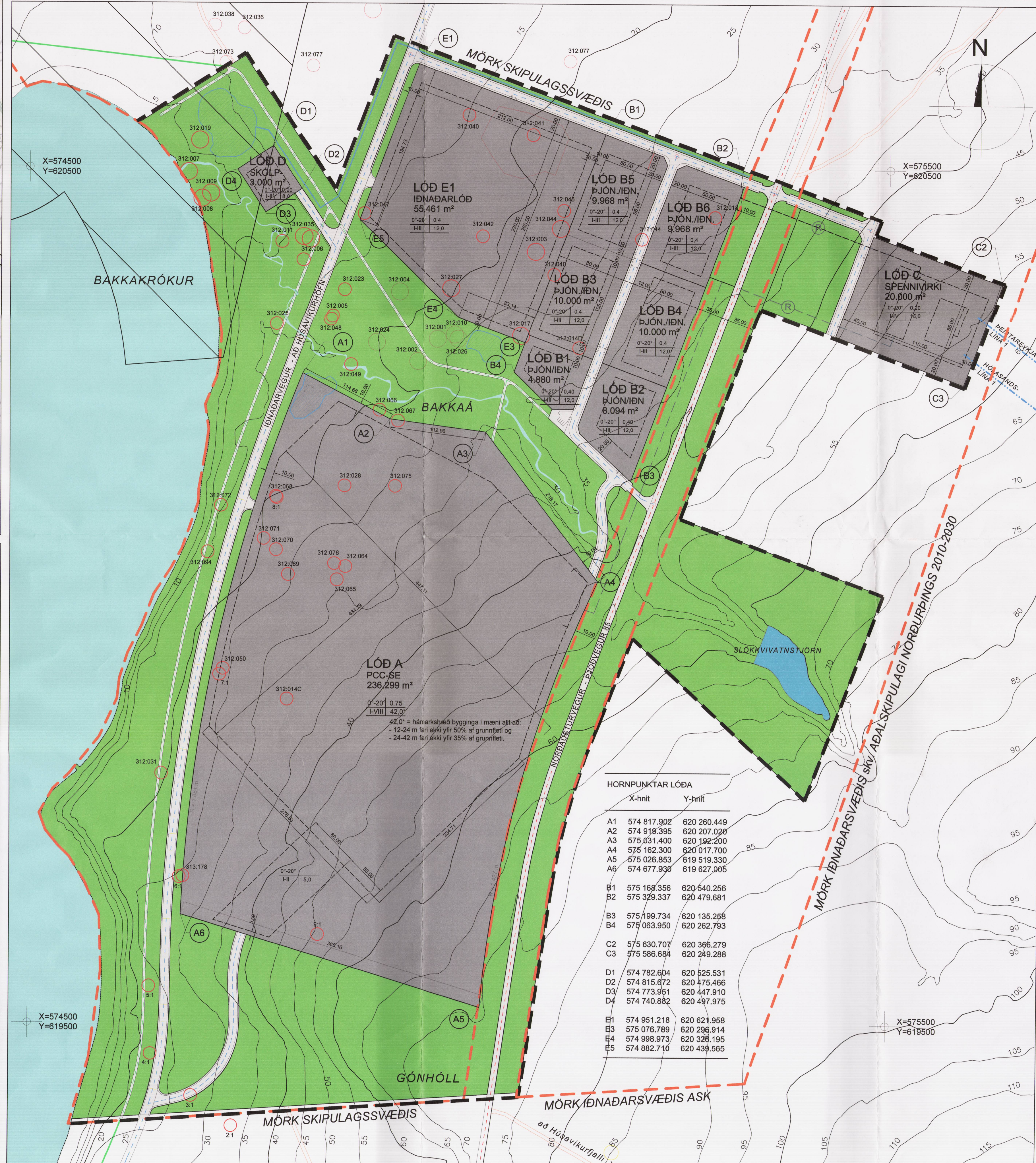
Skýringarmyndin er dæmi um hvernig mögulegt væri að nýta iðnaðarsvæði aðalskipulagsins I-1 í heild (201 ha). Hún er gerð til að sýna þá "umgjörð" og þær innri tengingar sem deiliskipulagið er hugsað inn í. Þessar eru ekki bindandi framtíðarform og því ekki sett fram til staðfestingar sem framtíðarmynding iðnaðarsvæðisins, utan deiliskipulagsvæðisins. Sett eru inn hugsanlegar lóðarstærðir og vegtengingar þeirra.

Leiðarlíns 1. áfanga deiliskipulagsins er að ekki verði byggð austan þjóðvegjar 85 og fyrirvari um framkvæmdir þar sem fornleifar eru ekki full rannsakaðar og að byggð dreifist sem minnst.

Varðandi skýringar er vísað til þeirra sem fylgja deiliskipulagsupprætti. Iðnaðarlóðir sem ekki eru skipulagðar í 1. áfanga deiliskipulagsins eru þó ekki þaktar lit iðnaðarsvæðis.



DEILISKIPULAG Á BAKKA - 1. áfangi Mkv. 1:2.500



HORNÞUNTKAR LÓÐA

	X-hnit	Y-hnit
A1	574 817.902	620 260.449
A2	574 919.395	620 207.020
A3	575 031.400	620 192.200
A4	575 162.300	620 017.700
A5	575 026.853	619 519.330
A6	574 677.930	619 627.005
B1	575 169.356	620 540.256
B2	575 329.337	620 479.681
B3	575 199.734	620 135.256
B4	575 063.950	620 262.793
C2	575 630.707	620 366.279
C3	575 586.684	620 249.288
D1	574 782.604	620 625.531
D2	574 815.672	620 475.466
D3	574 773.951	620 447.910
D4	574 740.882	620 497.975
E1	574 951.218	620 621.958
E3	575 076.789	620 296.914
E4	574 998.973	620 328.195
E5	574 882.710	620 439.565

Deiliskipulag þetta hefur fengið meðferð skv. 41. gr. skipulagslaga nr. 123 / 2010 og var samþykkt í

bæjarstjórn Norðurlings þann: 21.1.2014

Deiliskipulagstillaga var auglýst frá 7.11.2013 til 19.12.13

Auglýsing um samþykkt deiliskipulags birtist í B deild stjórnandi þann



DEILISKIPULAG MKV 1 : 2500

SKÝRINGAR DEILISKIPULAGS


- MÖRK SKIPULAGSSVÆÐIS
- MÖRK IÐNADARSVÆÐIS I-1
- LÓÐARMÖRK
- BYGGINGARREITUR
- SÉR IÐNADARVEGUR (F. VAGNLESTIR)
- STOFNVEGUR
- TENGIVEGUR
- ADAL GONGULEIÐ
- RAFLÍNUR (220 KV)
- JARÐSTRENGIR (KV)
- IÐNADARSVÆÐI
- OPIN SVÆÐI TIL SÉRSTAKRA NOTA
- VEGIR, GÖTUR OG STIGAR
- STIFLA / SLOKKVIVATN
- VÖTN, ÁR OG SJÓR
- SETTJARNIR
- SKRÁÐAR FORNMJNJAR
- HVERFISVERNDARSVÆÐI
- SVÆÐI Á NÁTTÚRUMINJASKRÁ
- INNKEYRSLUR AÐ LÓÐ
- HNIPTUNTKUR Í ISN93
- MERKING HORNHAHTA LÓÐA

Greinargerð deiliskipulagsins er í meðfylgjandi sérskýrslu, dagsettri í janúar 2014, en í henni er skýrsla um umhverfismat áætlaða.


Deiliskipulag þetta ásamt umhverfisskýrslu er unnið hjá Mannvit, Húsvik af Per Christensen arkitekt FAI, Birni Jóhannssyni lögillum aðalhönnuð BSc. og Jónu Bjarnadóttur, MSc. í umhverfisstjórnun, í samráði við skipulags- og byggingarnefnd og Bæjarstjórn Norðurlings.

Grunnkort deiliskipulagsins er fengið frá Álta ehf., sem grunnur aðalskipulags og hæðalínukort með 5 m hæðarmun lína og loftmyndir eru notaðar með leyfi Loftmynda ehf. Hnitakerfi er ISN-93.

Deiliskipulagið er staðfest með fyrirvara um niðurstöður mats á umhverfisáhrifum þeirra framkvæmda sem falla undir ákvæði laga um mat á umhverfisáhrifum nr. 106/2000 m.s.br.



NORÐURLING



MANNVIT
Grensásveg 1 108 Reykjavík Sími: 422 3000 Fax: 422 3001
www.mannvit.is mannvit@mannvit.is Kt: 430572-0169

IÐNADARSVÆÐI Á BAKKA
NORÐURLINGI

DEILISKIPULAG - 1. ÁFANGI

VERKUNUMER	1.681.247	MKV.	1:2.500	STÆRÐ	A1
DAGSETNING/HÖNNUNUR	21.01.2014	UTGAFA	F02		