

Reykjavík 21.03.2018

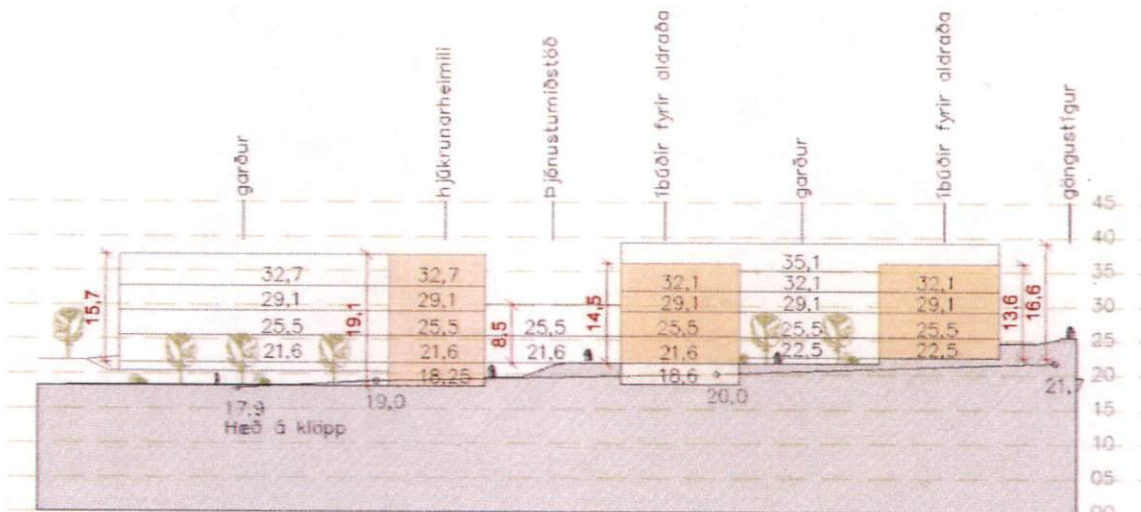
Tillaga að breytingu á skilmálum deiliskipulags við Sléttuveg samþykkt í Borgarráði 12.07.2007 með síðari breytingum.  
Deiliskipulagsreiturinn er hluti af stærri deiliskipulagsreit sem nefnist "Deiliskipulag neðan Sléttuvegar"

Deiliskipulagsbreytingin afmarkast af Sléttuvegi að norðan, Skógarvegi að austan og sunnanverðu og Kringlumýrarbraut að vestan.

### Breytingin felst í eftirfarandi gólfkótabreytingum.

Til þess að hafa aðkomuhæð hjúkrunarheimilis, þjónustumiðstöðvar og íbúða fyrir aldraða í sama gólfkóta sem auðveldar umferð íbúa og starfsfólks um húsin sem eru öll samtengd er gert ráð fyrir að lækka gólfkóta íbúða að Sléttuvegi 27, niður um 0,6 metra eða úr 26,1 metrum niður í 25,5 metra. Að sama skapi lækkar hæðin fyrir neðan í íbúðunum einnig um 0,6 metra eða úr 23,1 metra í 22,5 metra.

Til að fá aukna lofthæð í þjónustumiðstöð fyrir samkomusali og lagnir er kóti á jarðhæð í þjónustumiðstöð og hjúkrunarheimili lækkaður um 0,3 metra eða úr 21,9 í 21,6 metra. Gólfkóti á neðstu hæð í hjúkrunarheimilinu lækkar úr 18,3 metrum í 18,25 metra.



Sneiðing G-G eftir breytingu

Deiliskipulagsbreyting þessi, sem fengið hefur meðferð í samræmi við ákvæði 2. mgr. 43 gr. skipulagslaga nr. 123/2010, var samþykkt í umhverfis- og skipulagsráði þann 11.4. 20/18.

Til samræmis við heimild í 3. mgr. 44. gr. i.f. var breytingin ekki grenndarkynnt þar sem hún varðaði ekki hagsmuni annarra en Reykjavíkurborgar og/eða umsækjanda.

Auglýsing um gildistöku breytingarinnar var birt í B-deild Stjórnartíðinda þann 7. maí 20/18.

Björn Atlán