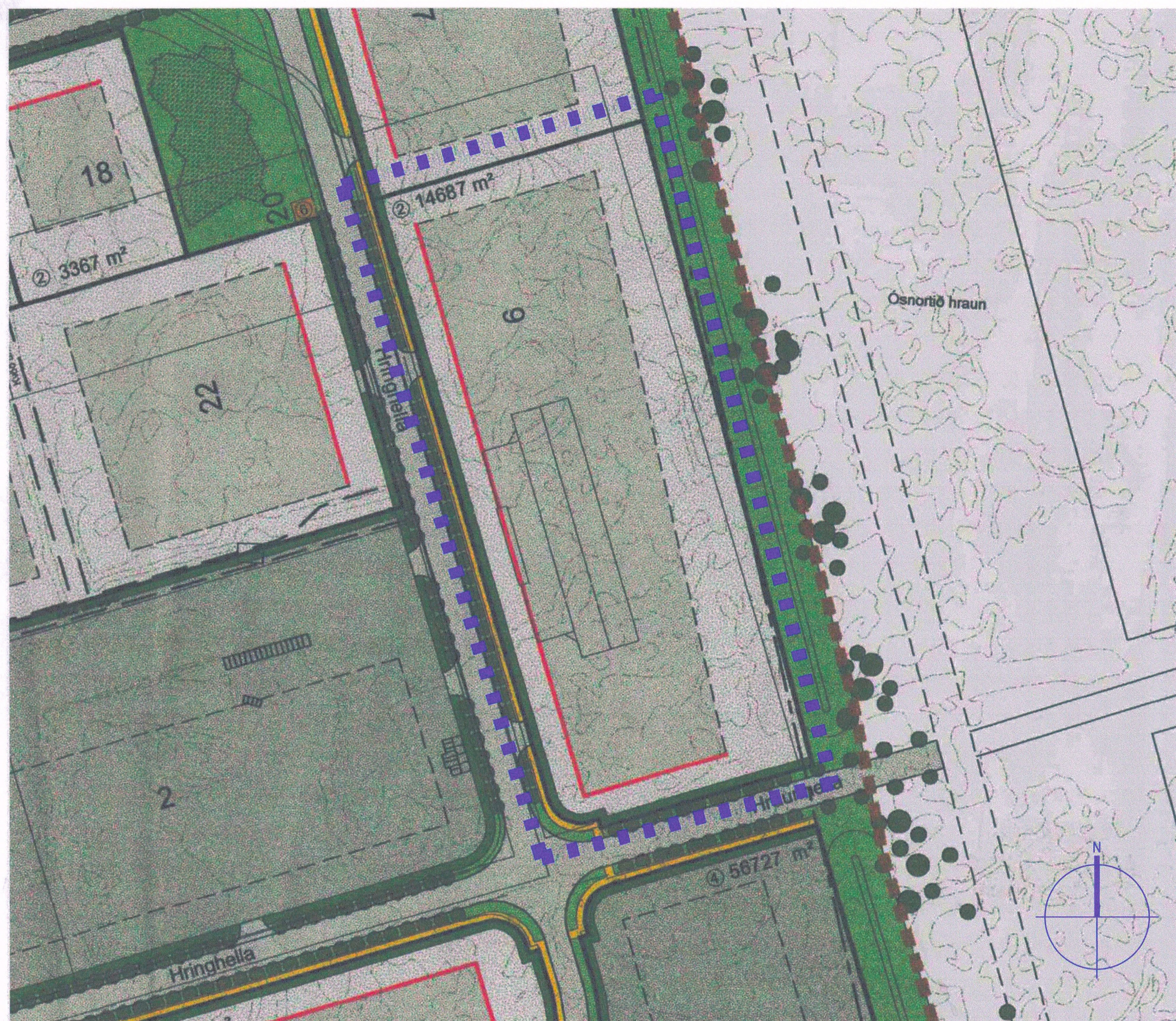


HAFNARFJÖRDUR  
www.hafnarfjordur.is

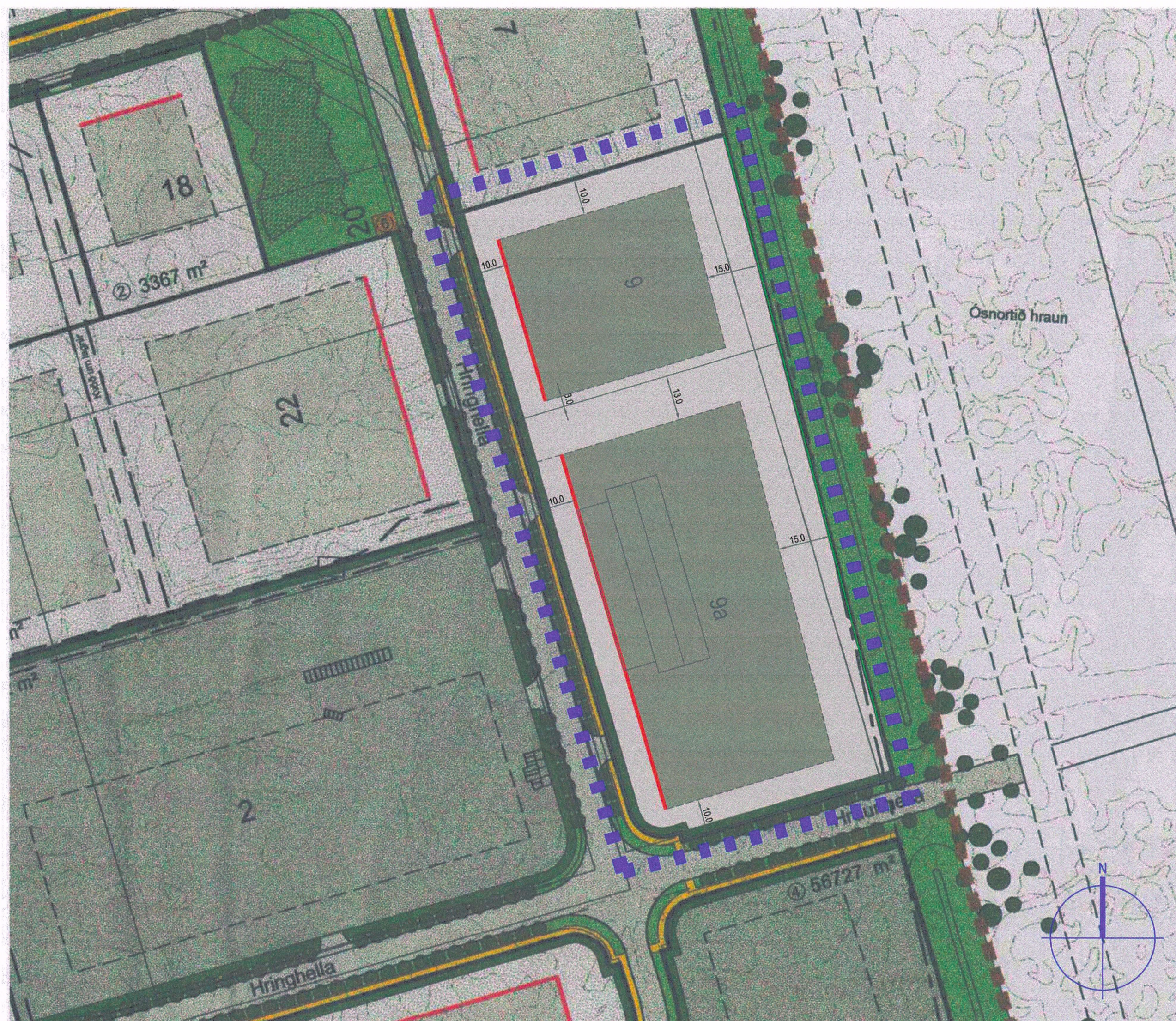
# Breyting á deiliskipulagi Hellnahraun, áfangi 1.

## Hringhella 9



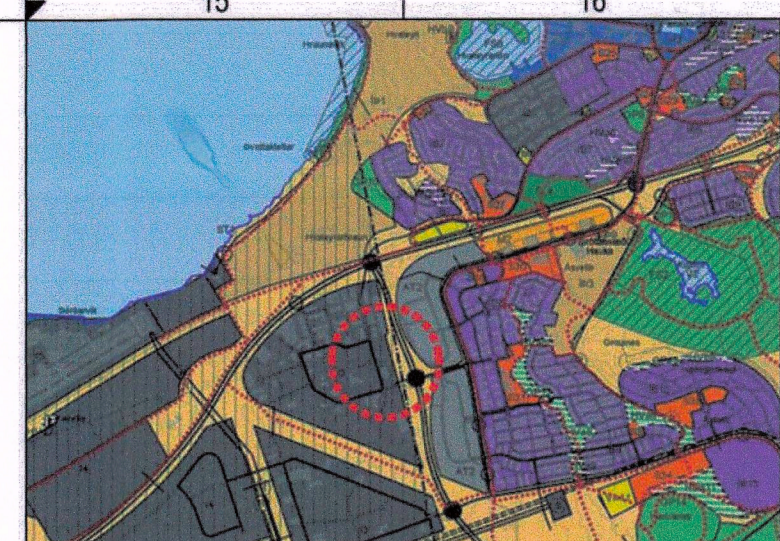
Hluti úr gildandi deiliskipulagi fyrir Hellnahraun Áfangi 1

Mkv. 1:1000



Eftir breytingu á deiliskipulagi

Mkv. 1:1000



Hluti af aðalskipulagi

Skýringar

**MÖRK DEILISKIPULAGSBREYTINGAR**

- MÖRK DEILISKIPULAGS
- BYGGINGARSTUÐUL, ATHAFNASVÆÐI LÍNA
- BYGGINGARSTUÐUL, SVINGANDI LÍNA
- 6060 m² LÖGDAFFERD
- BLÖNDUNGLIMBETTINGARFRÖMUNARSTUÐUR
- LÖG FRYR SPENNINGSDÖD
- ÁKVEÐIR UM DRÖGULUSÉTTI RÍKISLÖVAÐA SÚR JAFNAFRAMTÍÐIR
- HOUSINGA LÖGUR - 10
- HOUSINGA LÖGUR - 12
- HOUSINGA LÖGUR - 15
- HOUSINGA LÖGUR - 18
- HOUSINGA LÖGUR - 20
- HOUSINGA LÖGUR - 25
- HOUSINGA LÖGUR - 30
- HOUSINGA LÖGUR - 35
- HOUSINGA LÖGUR - 40
- HOUSINGA LÖGUR - 45
- HOUSINGA LÖGUR - 50
- HOUSINGA LÖGUR - 55
- HOUSINGA LÖGUR - 60
- HOUSINGA LÖGUR - 65
- HOUSINGA LÖGUR - 70
- HOUSINGA LÖGUR - 75
- HOUSINGA LÖGUR - 80
- HOUSINGA LÖGUR - 85
- HOUSINGA LÖGUR - 90
- HOUSINGA LÖGUR - 95
- HOUSINGA LÖGUR - 100
- HOUSINGA LÖGUR - 105
- HOUSINGA LÖGUR - 110
- HOUSINGA LÖGUR - 115
- HOUSINGA LÖGUR - 120
- HOUSINGA LÖGUR - 125
- HOUSINGA LÖGUR - 130
- HOUSINGA LÖGUR - 135
- HOUSINGA LÖGUR - 140
- HOUSINGA LÖGUR - 145
- HOUSINGA LÖGUR - 150
- HOUSINGA LÖGUR - 155
- HOUSINGA LÖGUR - 160
- HOUSINGA LÖGUR - 165
- HOUSINGA LÖGUR - 170
- HOUSINGA LÖGUR - 175
- HOUSINGA LÖGUR - 180
- HOUSINGA LÖGUR - 185
- HOUSINGA LÖGUR - 190
- HOUSINGA LÖGUR - 195
- HOUSINGA LÖGUR - 200

Deiliskipulagsbreyting þessi sem fengið hefur meðferð í samrámi við ákvæði 1. mgr. 43. gr. skipulagslaga nr. 123/2010 var samþykkt í skipulags- og byggingarráði Hafnarfjarðar þann 9.10.2018.

Hafnarfjarðarþing  
Deild skipulagsbreytinga

f.h. skipulags- og byggingarráðs

og í bæjarstjórn Hafnarfjarðar þann \_\_\_\_\_ 20\_\_.

f.h. bæjarstjórnar

Tilagan var auglýst frá 18.10.2018 með athugasemdarfræsti til 29.11.2018.

Auglýsing um gildistöku breytingarinnar var birt í B-deild Stjórnartíðinda þann \_\_\_\_\_ 20\_\_.

**Greinargerð**

Í gildi er samþykkt deiliskipulag fyrir Atvinnulöðina Hringhella 9 sem tilheyrir deiliskipulaginu Hellnahraun - Athafnasvæði 1. áfangi í Hafnarfirði.

Farið er fram á eftirfarandi breytingu á samþykktu deiliskipulagi:

Breytingin gerir ráð fyrir að Hringhella 9 verði skipt í tvær lóðir skv. uppdrætti og fái heitið Hringhella 9 og 9a. Innkeyrstur inná lóðir eru færðar til að mæta lóðarskiptingu.

Að öðru leyti helst gerð lóðar og aðrir skilmálar óbreyttir.

Kortil til færslu á götugögnum ber lóðarhafi kostnað af því.

**KRARK** Kristinn Ragnarsson arkitekt ehf.  
Hlíðarmáni 19, 201 Kópavogur, Ísland  
Sí. 564.2255, Fax. 544.4225  
Kl. 581298.3589 - www.krark.is - krark@krark.is

Hellnahraun-Athafnasvæði 1. áfangi  
Hafnarfjörður

Landnúmer: 188812 Staðgreinir: 1400-1-4390090  
Löndarhúsið

Breyting á deiliskipulagi-Hringhella 9.

Hönnun:	VPS	Verknúmer:	1715A1
Verkefnastjóri:	KR	Mælikvarði:	1:1000
Telknað:	VPS	Dagsetning:	11.09.2018
Yfirarið:	RM	Blað:	Útgáfa:
Samþykkt:			
Kristinn Ragnarsson Kl. 120944.2669		U101	01

Skv. 10.10.2018 15:41:08  
Skv. 10.10.2018 15:30:50

Copyright © KRARK. Hönnuð af KRARK. Önnur skýringar eru á höfundarhæð. Önnur skýringar eru á höfundarhæð.