

SKÝRINGAR

LANDNOTKUN

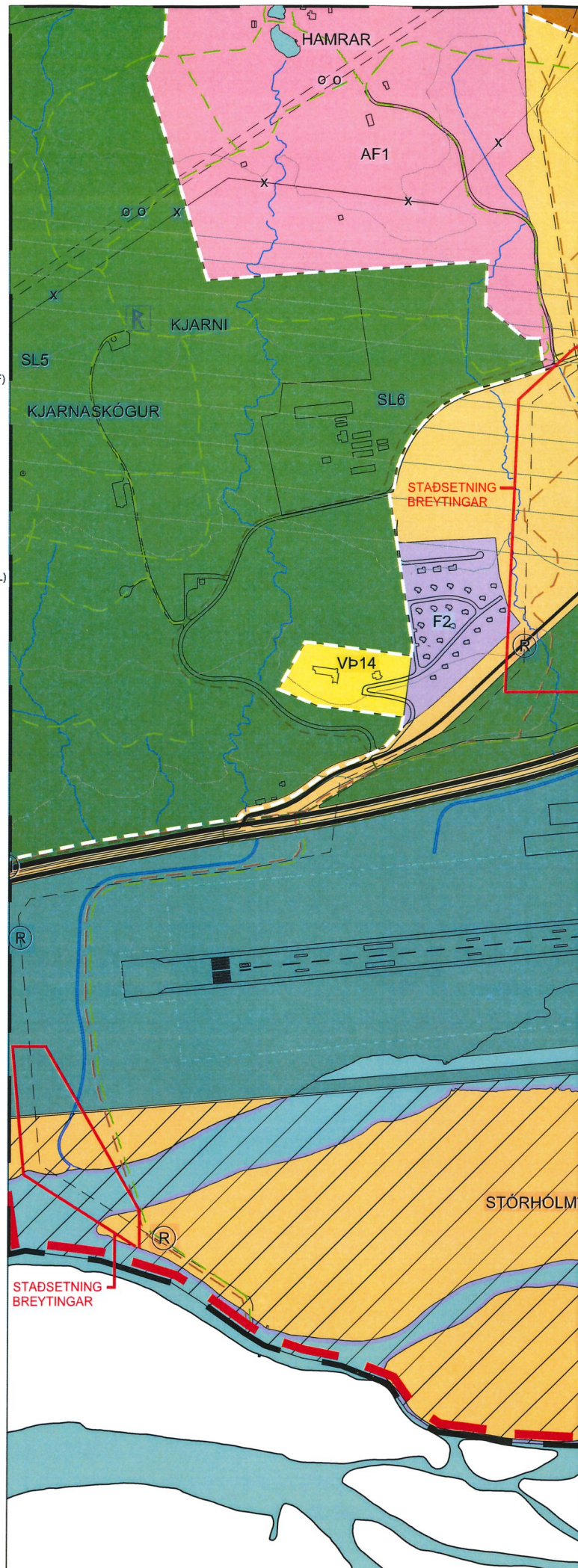
- Sveitarfélagsmörk
- Þéttbýlismörk
- Vaxtarmörk þéttbýlis
- Íbúðarbyggð (ÍB)
- Miðsvæði (M)
- Verslun og þjónusta (VP)
- Samfélagsþjónusta (S)
- Athafnasvæði (AT)
- Iðnaðarsvæði (I)
- Efnistöku- og efnislosunarsvæði (E)
- Fristundabyggð (F)
- Afþreyingar- og ferðamannasvæði (AF)
- Íþróttasvæði (Íþ)
- Kirkjugarðar og grafreitir (K)
- Opin svæði (OP)
- Flugvellir (FV)
- Hafnarsvæði (H)
- Landbúnaðarsvæði (L)
- Skógræktar- og landgræðslusvæði (SL)
- Öbyggð svæði (ÖB)
- Vötn, ár og sjór (V)
- Strandsvæði (ST)
- Helgunarsvæði rafliðu (loftlína)
- Friðlýst svæði (FS)
- Önnur náttúruvernd (ÖN)
- Hverfisverndarsvæði (HV)
- Náttúruvá (NV)
- Friðlýstar fornminjar
- Friðlýstar byggingar
- Vatnsbólsvæði (VB)
- Vatnsvernd, grannsvæði
- Vatnsvernd, fjarsvæði
- Öryggissvæði flugvallar

ÞJÓNUSTUKERFI

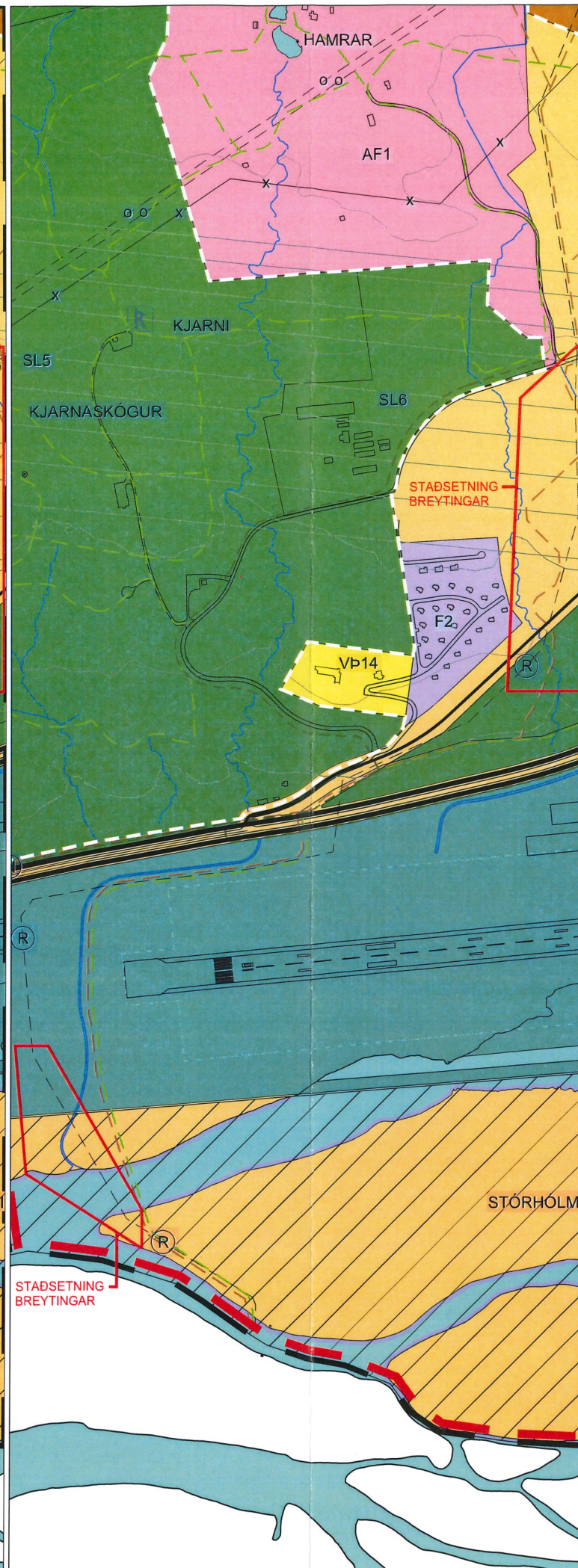
- Stofnvegur
- Tengivegur
- Aðrir vegir og götur
- Vegir í náttúru Íslands
- Göngu- og/eða hjólaleið
- Reiðleið
- Útivistarleið
- Flutningslína rafveitukerfis (loftlína)
- Flutningslína rafveitukerfis (loftlína) sem hverfur á skipulagstímabilinu
- Flutningslína rafveitukerfis (loftlína) sem fer í jörð á skipulagstímabilinu
- Flutningslína rafveitukerfis (jarðstr.)
- Aðveitulögn hitaveitu
- Aðveitulögn vatnsveitu
- Útrás fráveitu
- Fallpípa
- Metaniögn
- Dælustöð fráveitu

ALMENNAR SKÝRINGAR

- Hæðarlínur (20 m)
- Byggingar



GILDANDI AÐALSKIPULAG, ÖDLAÐIST GILDI 14.05.2018, M.S.BR.



BREYTT AÐALSKIPULAG

# AÐALSKIPULAG AKUREYRAR 2018-2030

## Breyting á aðalskipulagi: Breyting nr. 7: Hólasandslína 3 - lega við Akureyrarflugvöll og Kjarnaskóg

Bæjarstjórn Akureyrar leggur til að Aðalskipulagi Akureyrar 2018-2030 verði breytt á eftirfarandi hátt:

Gert er ráð fyrir að Hólasandslína 3 (jarðstrengur) færist lítillega til norðurs á um 300-400 m kafla við suðurenda flugbrautar Akureyrarflugvallar. Þverun vestustu kvíslar Eyjafjarðarár færist einnig lítillega til norðurs vegna þessa. Ástæða breytingarinnar er sú að ný strenglega þykir hentugri með tilliti til framkvæmda við útlögn strengsins undir Eyjafjarðará.

Þá er gert ráð fyrir að Hólasandslína 3 (jarðstrengur) færist lítillega til norðurs á um 500-600 m kafla norðan Kjarnaskógar. Ástæða breytingarinnar er sú að fornleifarannsókn í nálægð við fyrirhugaða strenglögn leiddi til þess að æskilegra þykir að færa staðsetningu strengsins til að komast hjá raski á fornminjum.

### Breyting á skipulagsupprætti

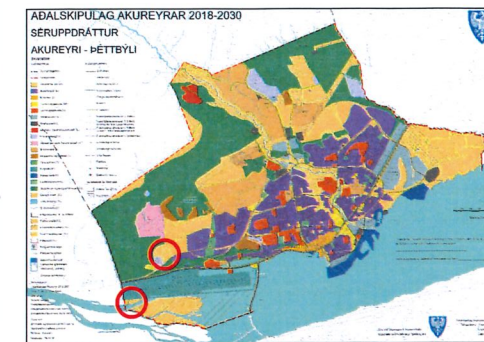
Legu Hólasandslínu 3 við suðurenda flugbrautar Akureyrarflugvallar og norðan Kjarnaskógar er breytt.

### Breyting á greinargerð

Breytingin gefur ekki tilefni til breytingar á texta greinargerðar.

### Umhverfisáhrif

Áhrif breytingarinnar eru talin hafa óveruleg umhverfisáhrif þar sem aðeins er verið að hliðra jarðstreng lítillega á nokkur hundruð metra kafla á tveimur stöðum. Ný strengsleið mun liggja á sambærilegum svæðum og eldri lega gerði ráð fyrir.



AÐALSKIPULAG AKUREYRAR 2018-2030  
SÉRUPPRÁTTUR  
AKUREYRI - ÞÉTTBÝLI  
STADSETNING BREYTINGA

AÐALSKIPULAGSBREYTING ÞESSI SEM FENGIÐ HEFUR MÁLSMEÐFERÐ SKV. 2. MGR. 36. GR.  
SKIPULAGSLAGA NR. 123/2010 VAR SAMÞYKKT Í BÆJARSTJÓRN ÞANN 5. November 2019

BÆJARSTJÓRI AKUREYRAR

AÐALSKIPULAGSBREYTINGIN VAR STAÐFEST AF SKIPULAGSSTOFNUN ÞANN 12/12 '19

Grunnkort: Umhverfis- og mannvirkjasvið Akureyrar

Myndmældur hæðarlínugrunnur

Hnitakerfi: Lambert

Hnattstaða: ÍSNET 93

Mælikvarði A3: 1:10.000



Unnið fyrir: Skipulagssvið Akureyrarbæjar

Unnið af: Landslag ehf



Aðalskipulag Akureyrar 2018-2030

Séruppráttur - Akureyri - Þéttbýli

Breyting nr. 7:

Hólasandslína 3

- lega við Akureyrarflugvöll og Kjarnaskóg

Dans: 07 okt 2019