

SKÝRINGAR

LANDNOTKUN

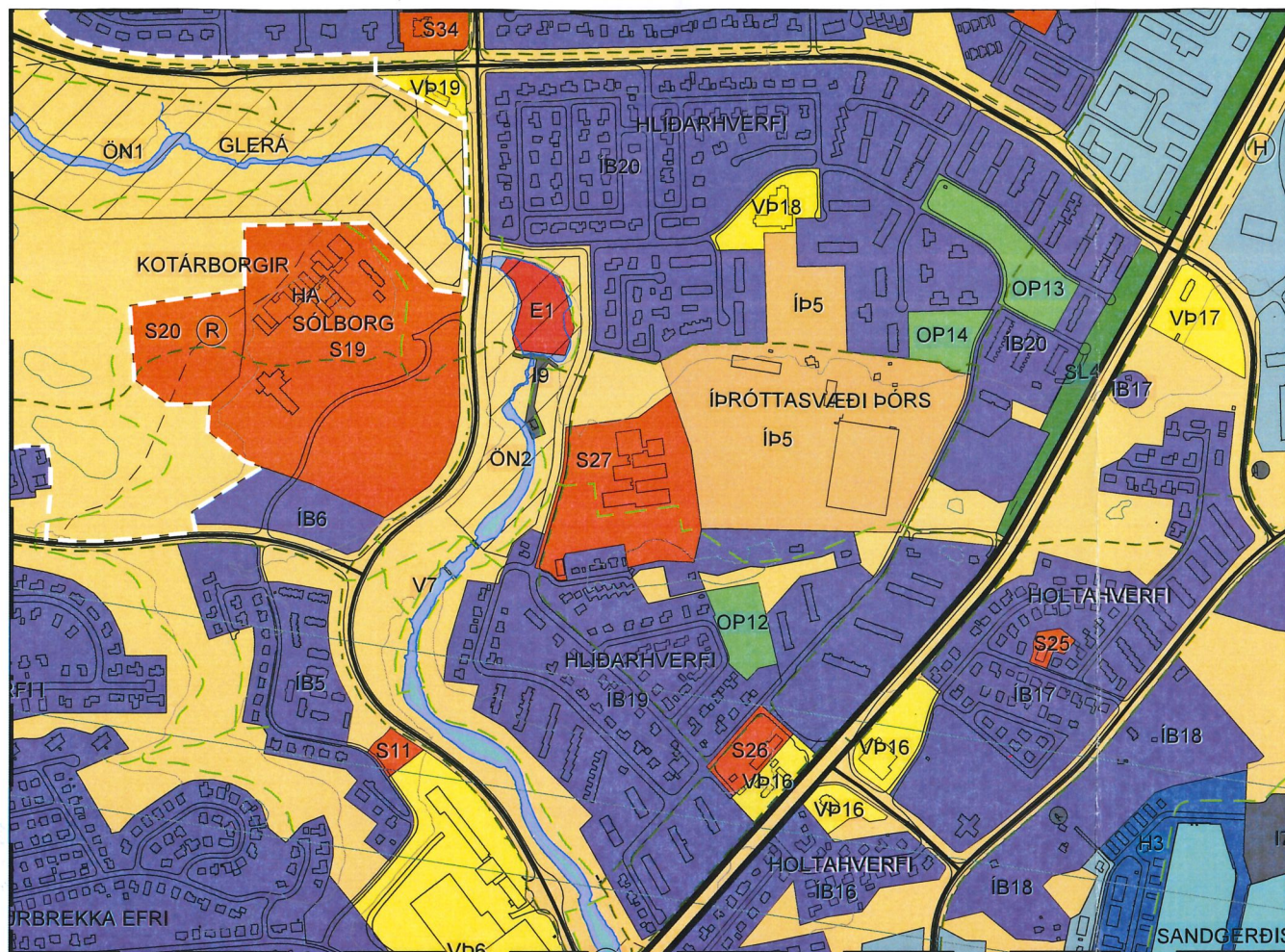
- Sveitarfélagsmörk
- Þéttbýlismörk
- Vaxtarmörk þéttbýlis
- Íbúðarbyggð (ÍB)
- Miðsvæði (M)
- Verslun og þjónusta (VP)
- Samfélagsþjónusta (S)
- Athafnasvæði (AT)
- Iðnaðarsvæði (I)
- Efnistöku- og efnislosunarsvæði (E)
- Fristundabyggð (F)
- Afþreyingar- og ferðamannasvæði (AF)
- Íþróttasvæði (ÍÞ)
- Kirkjugarðar og grafreitir (K)
- Opin svæði (OP)
- Flugvellir (FV)
- Hafnarsvæði (H)
- Landbúnaðarsvæði (L)
- Skógræktar- og landgræðslusvæði (SL)
- Óbyggð svæði (ÓB)
- Vötn, ár og sjór (V)
- Strandsvæði (ST)
- Helgunarsvæði ranninu (loftlína)
- Friðlýst svæði (FS)
- Önnur náttúruvernd (ÖN)
- Hverfisverndarsvæði (HV)
- Náttúruvá (NV)
- Friðlýstar forminjar
- Friðlýstar byggingar
- Vatnsbólsvæði (VB)
- Vatnsvernd, grannsvæði
- Vatnsvernd, fjarssvæði
- Öryggissvæði flugvallar

ÞJÓNUSTUKERFI

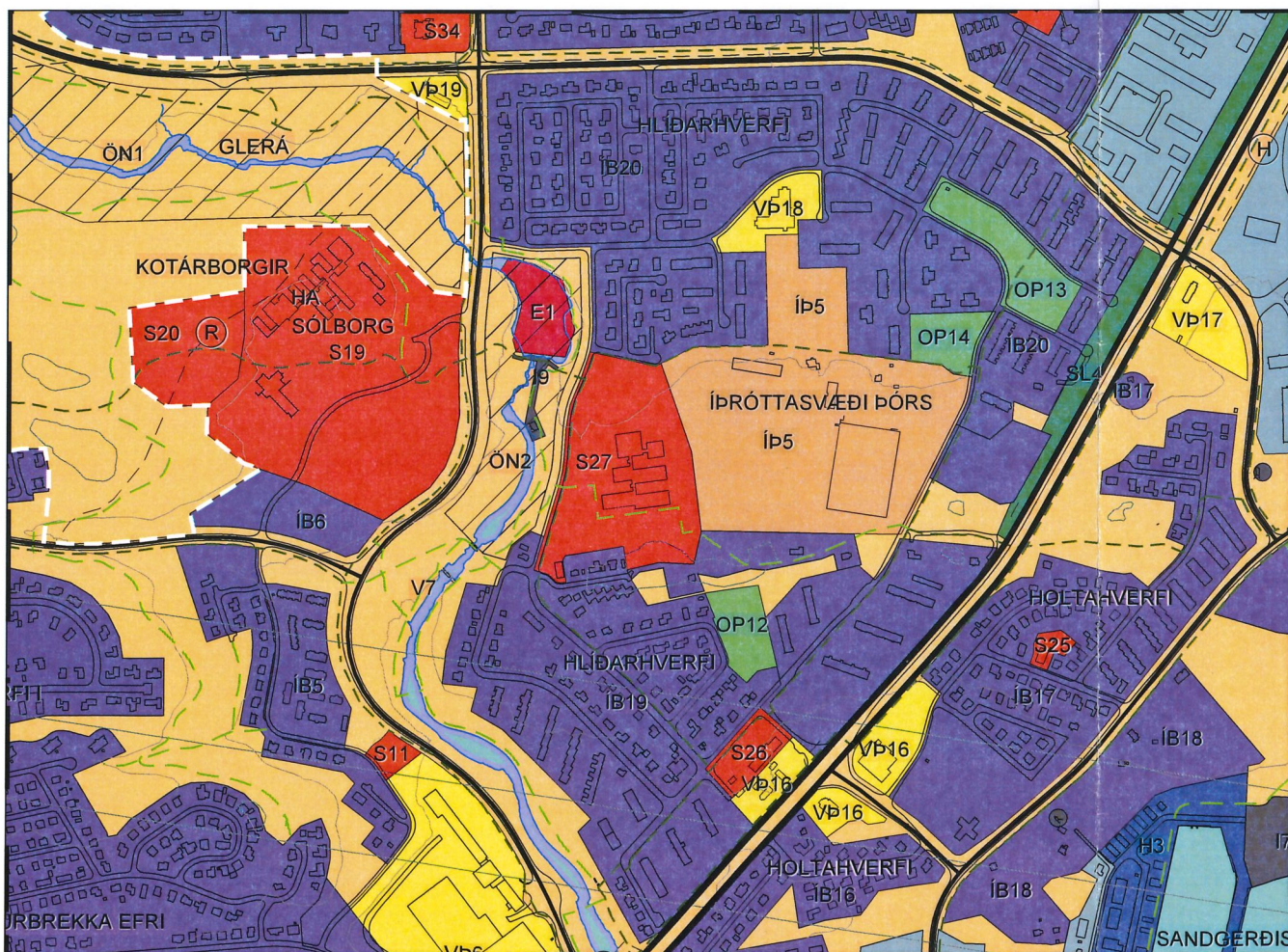
- Stofnvegur
- Tengivegur
- Aðrir vegir og götur
- Vegir í náttúru Íslands
- Göngu- og/eða hjólaleið
- Reiðleið
- Útivistarleið
- Flutningslína rafveitukerfis (loftlína)
- Flutningslína rafveitukerfis (loftlína) sem hverfur á skipulagstímabilinu
- Flutningslína rafveitukerfis (loftlína) sem fer í jörð á skipulagstímabilinu
- Flutningslína rafveitukerfis (jarðstrengur)
- Aðveitlagn hitaveitu
- Aðveitlagn vatnsveitu
- Útrás fráveitu
- Fallþipa
- Metanlagn
- Dælustöð fráveitu

ALMENNAR SKÝRINGAR

- Hæðarlínur (20 m)
- Byggingar



GILDANDI AÐALSKIPULAG, ÖÐLAÐIST GILDI 14.05.2018



BREYTT AÐALSKIPULAG

AÐALSKIPULAG AKUREYRAR 2018-2030

Breyting á aðalskipulagi: Breyting nr. 5: Glerárskóli við Höfðahlíð

Bæjarstjórn Akureyrar leggur til að Aðalskipulagi Akureyrar 2018-2030 verði breytt á eftirfarandi hátt:

Reitur fyrir samfélagsþjónustu S27 stækkar um 1,0 ha til vesturs, úr 3,6 ha í 4,6 ha. Svæðið sem stækkunin nær til liggur vestan svæðis samfélagsþjónustu (S27) og afmarkast af Drangshlíð að vestan, svæðis samfélagsþjónustu (S27) að austan, Höfðahlíð að sunnan og íþróttasvæði Þórs (ÍÞ5) að norðan. Umrætt svæði er 1,0 ha og er svæðið í gildandi aðalskipulagi skilgreint sem óbyggð svæði (ÓB).

Með stækkun svæðisins verður mögulegt í deiliskipulagi að gera ráð fyrir byggingarreit fyrir nýja viðbyggingu leikskóla sem áætlað er að verði sambyggt við núverandi byggingar Glerárskóla. Gert er ráð fyrir að aðkoma inn á svæðið verði að hluta til frá Drangshlíð og er þar m.a. gert ráð fyrir bílastæðum vegna starsemi leikskólans. Bílastæði þessi verður einnig mögulegt að nýta vegna viðburða á íþróttasvæði Þórs.

Breyting á skipulagsupprætti

Svæði samfélagsþjónustu S27 stækkar til vesturs um 1,0 ha og verður eftir breytingu 4,6 ha.

Breyting á greinargerð

Breyting verður á töflu yfir samfélagsþjónustu í greinargerð þar sem samfélagsþjónusta S27 stækkar um 1,0 ha og verður eftir breytingu 4,6 ha. Þá eru sett skipulagsákvæði vegna fyrirhugaðrar uppbyggingar.

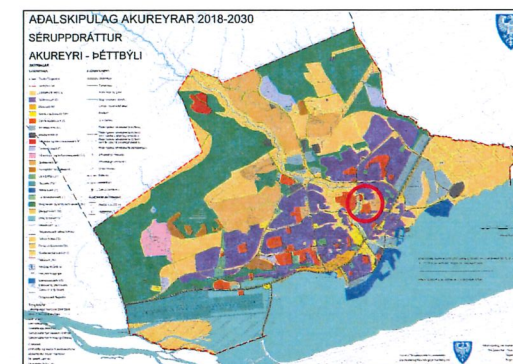
Mörking	Heiti	Svæði	Stærð ha	Lýsing og sérákvæði reita
S27	Höfðahlíð	Hlíðahverfi	4,6	Grunnskóli og leikskóli. Á svæðinu er þegar gunnskólinn Glerárskóli en gert ráð fyrir að leikskóli verði byggður upp á svæðinu og að hann verði mögulega sambyggtur Glerárskóla. Í deiliskipulagi verða m.a. gerðar kröfur um ásýnd mannvirkja, frágang umhverfis og umgengni á svæðinu. Hönnun og frágangur á svæðinu skal miða að því að mannvirki falli vel að umhverfinu og lögð er áhersla á að klappir á svæðinu verði fyrir sem minnstu raski. Uppbygging skv. deiliskipulagi.

Umhverfisáhrif

Svæðið sem stækkunin nær til er í dag skilgreint sem óbyggð svæði (ÓB). Svæðið er hálfgróid klapparholt en þar sem mun stærra óbyggð svæði eru í næsta nágrenni umhverfis Glérá er ekki talið að það hafi verulega neikvæð umhverfisáhrif að svæðið verði skilgreint sem samfélagsþjónusta í stað óbyggðs svæðis. Þá er ljóst er að stóri hluti þess óbyggða svæðis sem skilgreint verður fyrir samfélagsþjónustu verður eftir sem áður óbyggt og nýtt sem útivistarsvæði.

Talið er að áhrif stækkunarinnar á samfélag verði mögulega jákvæð þar sem þörf á er leikskóla í hverfinu og út frá samgöngumálum og samlegðaráhrifum er staðsetning við Glerárskóla talin heppileg.

Ekki er talin ástæða til að skoða aðra staðsetningarmöguleika fyrir leikskóla þar sem fyrir er gert ráð fyrir leikskóla á svæði S27. Aðeins er verið að stækka svæðið til að aukið svigrúm sé fyrir staðsetningu leikskóla á svæðinu.



AÐALSKIPULAG AKUREYRAR 2018-2030
SÉRUPPRÁTTUR
AKUREYRI - ÞÉTTBÝLI

STADSETNING BREYTINGAR - aðalskipulagsbreytingu var staðfest af skipulagsstofnun 12/12 19
Höfðahlíð
Guðmúð Þalla Gunnarsdóttir

AÐALSKIPULAGSBREYTING ÞESSI SEM FENGIÐ HEFUR MÁLSMEÐFERÐ SKV. 1. MGR. 36. GR. SKIPULAGSLAGA NR. 123/2010 VAR AUGLÝST FRÁ 14. ágúst TIL 25. sept 2019 VAR SAMÞYKKT Í BÆJARSTJÓRN ÞANN 15. október 2019

BÆJARSTJÓRI AKUREYRAR

SAMÞYKKT AÐALSKIPULAGSBREYTINGARINNAR VAR AUGLÝST Í B-DEILD STJÓRNARTÍÐINDA ÞANN

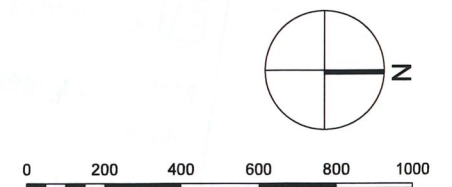
Grunnkort: Umhverfis- og mannvirkjasvið Akureyrar

Myndmældur hæðarlínugrunnur

Hnitakerfi: Lambert

Hnattstaða: ÍSNET 93

Mælikvarði A3: 1:10.000



Unnið fyrir: Skipulagssvið Akureyrarbæjar

Unnið af: Landslag ehf



Aðalskipulag Akureyrar 2018-2030

Séruppráttur - Akureyri - Þéttbýli

Breyting nr. 5:

Glerárskóli við Höfðahlíð

Dags: 8. ágúst 2019