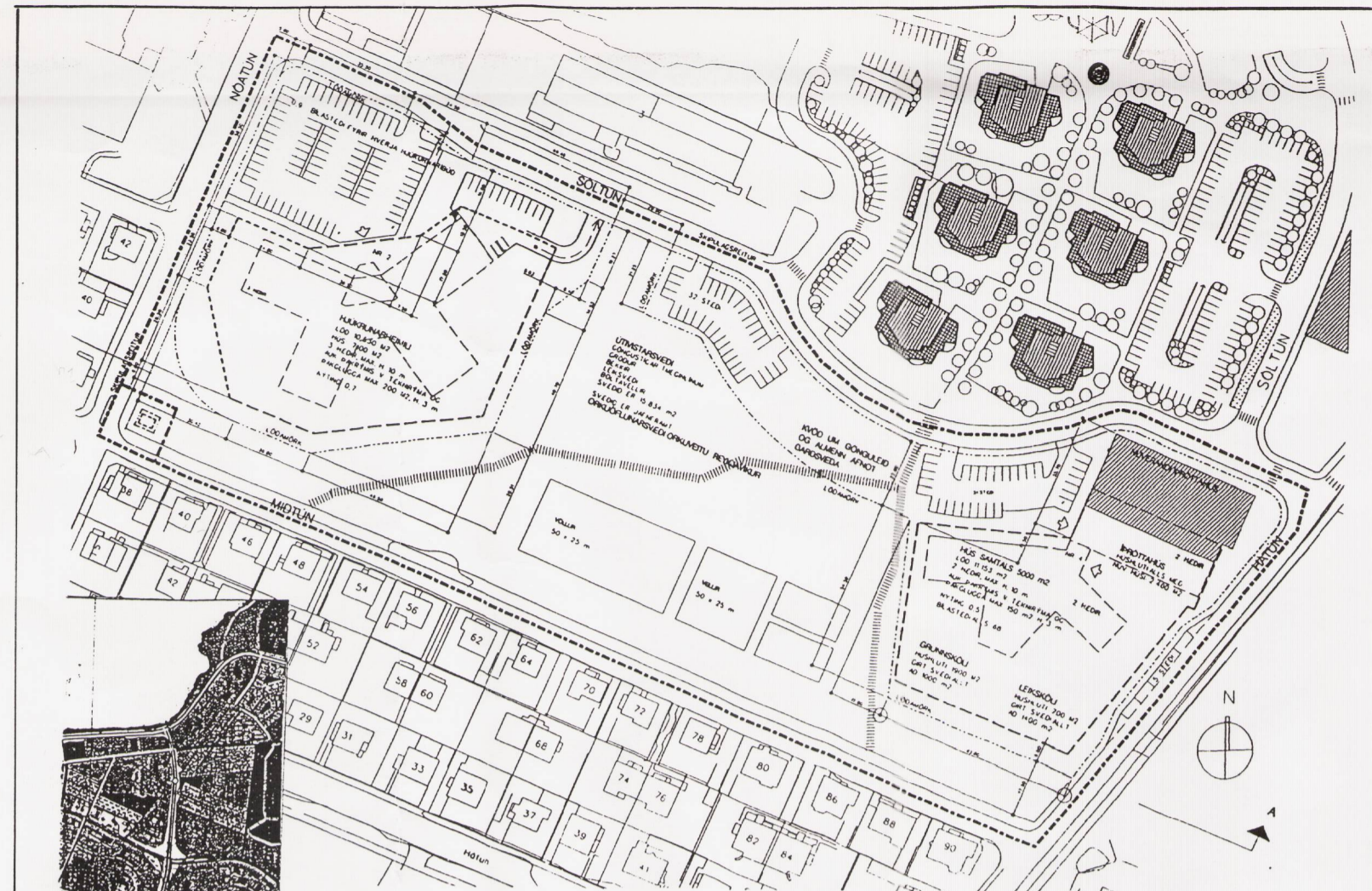
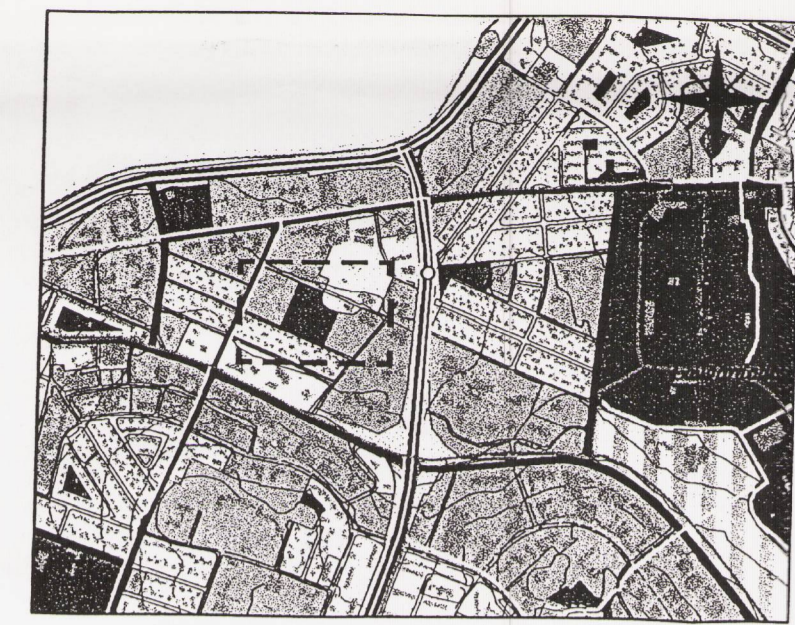


Deiliskipulag Ármannsreits við Sóltún samþykkt í borgarráði 30. maí 2000
(smækkaður uppdráttur, m. 1:2000)



Deiliskipulag Ármannsreits við Sóltún afmörkun lóðar dreifistöðvar m. 1:2000



Áðalskipulag Reykjavíkur

Greinargerð.
Á horni Nóatúns og Miðtúns stendur dreifistöð Orkuveitu Reykjavíkur. Á uppdætti dags. 15.5.1961 er hún sýnd á 5 x 6 m lóð, en mæliblað af lóðinni hefur ekki fundist. Árið 1978 sækir Rafmagnsveita Reykjavíkur um til byggingarnefndar að staðsetja bráðabirgðadreifistöð úr timbri. Nú óskar Orkuveita Reykjavíkur að byggja varanlega spennistöð, 3,00 x 5,10 m að stærð og afmörkun lóðar 5,00 x 6,00 m að stærð. Aðkoma að stöðinni er frá langhlið hennar sem snýr að Miðtúni.

Deiliskipulag Sóltúnsreits var samþykkt í borgarráði þann 30. maí 2000. Ekki er þar sýnd lóð fyrir spennistöð.

Breyting á deiliskipulagi samþykktu 30. maí 2000:

Afmörkun lóðar spennistöðvar.
Gert er ráð fyrir að marka lóð fyrir dreifistöð á horni Miðtúns og Nóatúns og staðsetja byggingu á henni. Staðsetning hennar er sýnd á uppdætti. Gert er ráð fyrir að Orkuveitan sjái um að gróðursetja umhverfis húsi þar sem hægt er og að gengið verði snyrtilega frá lóðinni. Við nánari hönnun útivistarsvæðis skal leitast við að fella lóðina vel inn í heildarskipulagið.

Deiliskipulagsbreyting þessi sem grenndarkynnt hefur verið skv. 2. mgr. 26.gr. skipulags- og byggingarlaga nr. 73/1997 var samþykkt í skipulags- og byggingarnefnd þann 28. feb. 2001

Borgarsjóður tekur að sér að bæta það tjón er einstakir aðilar kunna að verða fyrir við breytinguna.

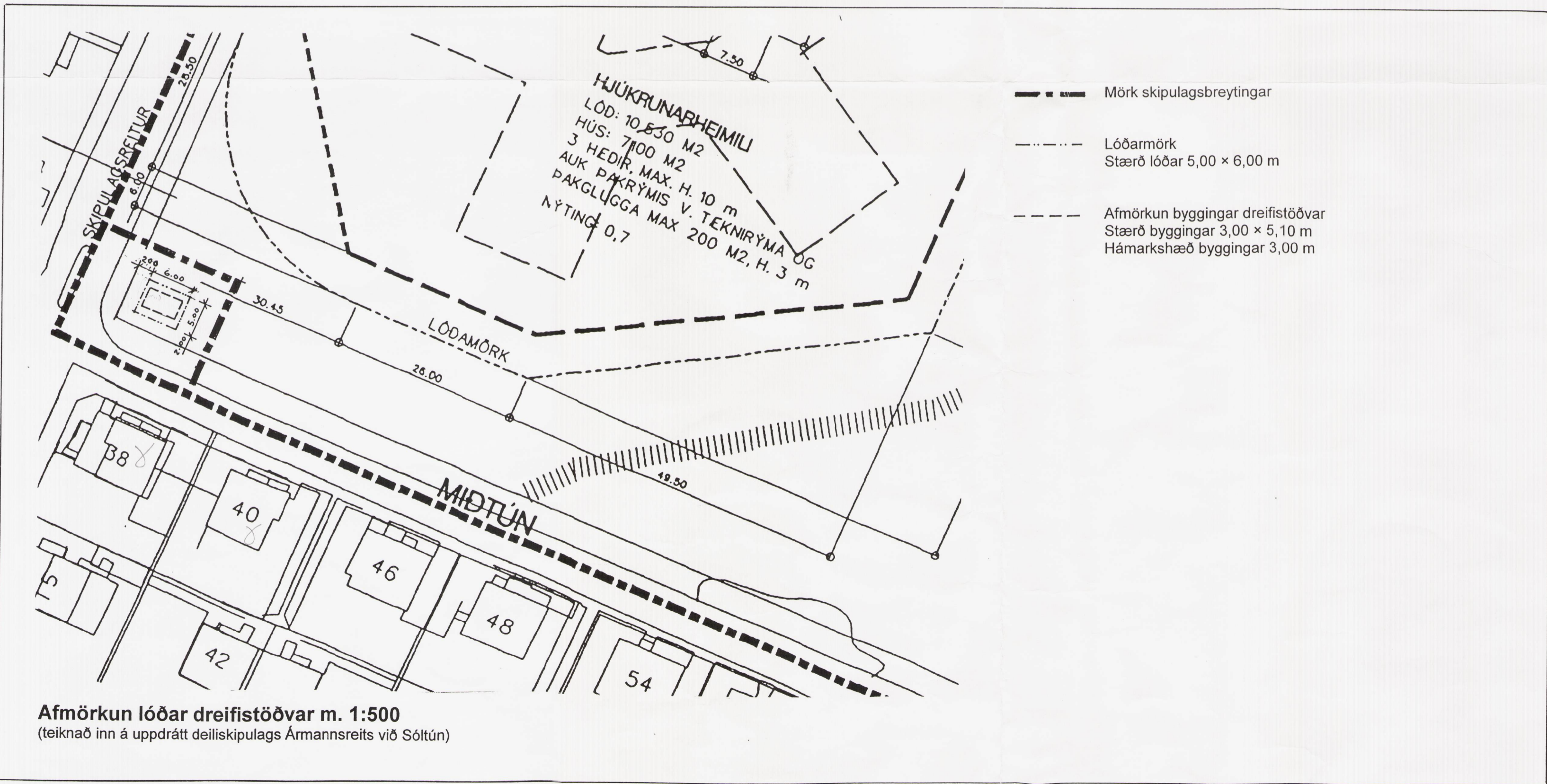
Ólafur Ólafsson

Auglýst í B-deild stjórnartíðinda þann _____ 2001

ÁRMANNREITUR VIÐ SÓLTÚN Dreifistöð Orkuveitu Reykjavíkur Afmörkun lóðar

Stgr. 1.233 m. 1:2000, 1:500

Dags. 10. janúar 2001 MP



Afmörkun lóðar dreifistöðvar m. 1:500
(teiknað inn á uppdrátt deiliskipulags Ármannsreits við Sóltún)