

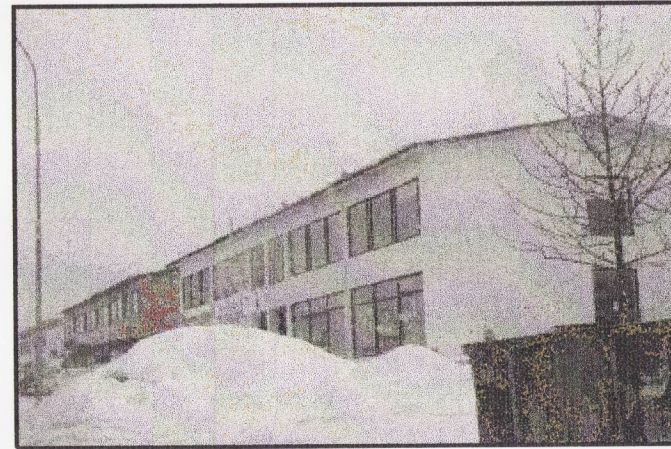
SUBURLANDBRAUT 28/ARMÚLI 25 OG 27 SKILMÁLAR

- FLATARMÁL LÓÐAR: 13.195 M²
- NYTINGARHLUTFALL Á LÓÐ AN BÍLAGEYMSLU 0,9
- BYGGINGARMAGN U.Þ.B. 12.050 M²
- HÚSHÆÐ: UPP Í 3 HÆÐIR
- MAX 47,06 M.
- BILASTÆÐI: U.Þ.B. 261 STÆÐI Á LÓÐ
- 1 STÆÐI Á HVERJA 35 M² Í NYBYGGINGU



ARMÚLI 23 SKILMÁLAR

- FLATARMÁL LÓÐAR: 3.288 M²
- NYTINGARHLUTFALL Á LÓÐ AN BÍLAGEYMSLU 1,2
- BYGGINGARMAGN U.Þ.B. 3.950 M²
- HÚSHÆÐ: FRAMBYGGINGAR UPP Í 3 HÆÐIR
- MAX 48,79 M.
- BAKHÚS MAX 2 HÆÐIR
- BILASTÆÐI: U.Þ.B. 59 STÆÐI Á LÓÐ
- 1 STÆÐI Á HVERJA 35 M² Í NYBYGGINGU



ARMÚLI 21 SKILMÁLAR

- FLATARMÁL LÓÐAR: 3.288,0 M²
- NYTINGARHLUTFALL Á LÓÐ AN BÍLAGEYMSLU 1,2
- BYGGINGARMAGN U.Þ.B. 3.950 M²
- HÚSHÆÐ: FRAMBYGGINGAR UPP Í 3 HÆÐIR
- MAX 48,95 M.
- BAKHÚS MEGA VERA 2 HÆÐIR
- BILASTÆÐI: U.Þ.B. 82 STÆÐI Á LÓÐ
- 1 STÆÐI Á HVERJA 35 M² Í NYBYGGINGU



ARMÚLI 19 SKILMÁLAR

- FLATARMÁL LÓÐAR: 3.288,0 M²
- NYTINGARHLUTFALL Á LÓÐ AN BÍLAGEYMSLU 1,2
- BYGGINGARMAGN U.Þ.B. 3.950 M²
- HÚSHÆÐ: FRAMBYGGINGAR UPP Í 3 HÆÐIR
- MAX 49,72 M
- BAKHÚS VERDI MEST 2 HÆÐIR
- BILASTÆÐI: U.Þ.B. 55 STÆÐI Á LÓÐ
- 1 STÆÐI Á HVERJA 35 M² Í NYBYGGINGU



ARMÚLI 17 A SKILMÁLAR

- FLATARMÁL LÓÐAR: 1.644 M²
- NYTINGARHLUTFALL Á LÓÐ AN BÍLAGEYMSLU 1,2
- BYGGINGARMAGN U.Þ.B. 1.970 M²
- HÚSHÆÐ: FRAMBYGGINGAR UPP Í 3 HÆÐIR
- MAX 49,62 M
- BAKHÚS MAX 2 HÆÐIR
- BILASTÆÐI: U.Þ.B. 44 STÆÐI Á LÓÐ
- 1 STÆÐI Á HVERJA 35 M² Í NYBYGGINGU



ARMÚLI 17 og 17A

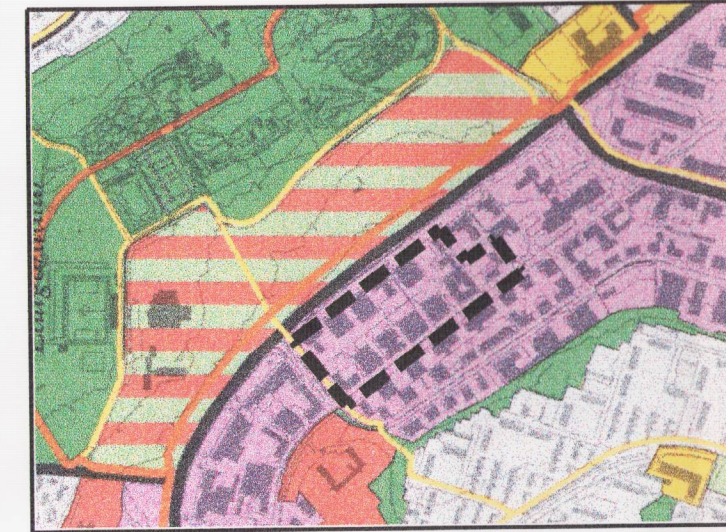
ARMÚLI 17 SKILMÁLAR

- FLATARMÁL LÓÐAR: 1.644 M²
- NYTINGARHLUTFALL Á LÓÐ AN BÍLAGEYMSLU 1,2
- BYGGINGARMAGN U.Þ.B. 1.970 M²
- HÚSHÆÐ: FRAMBYGGINGAR UPP Í 3 HÆÐIR
- MAX 49,62 M
- BAKHÚS MAX 2 HÆÐIR
- BILASTÆÐI: U.Þ.B. 31 STÆÐI Á LÓÐ
- 1 STÆÐI Á HVERJA 35 M² Í NYBYGGINGU

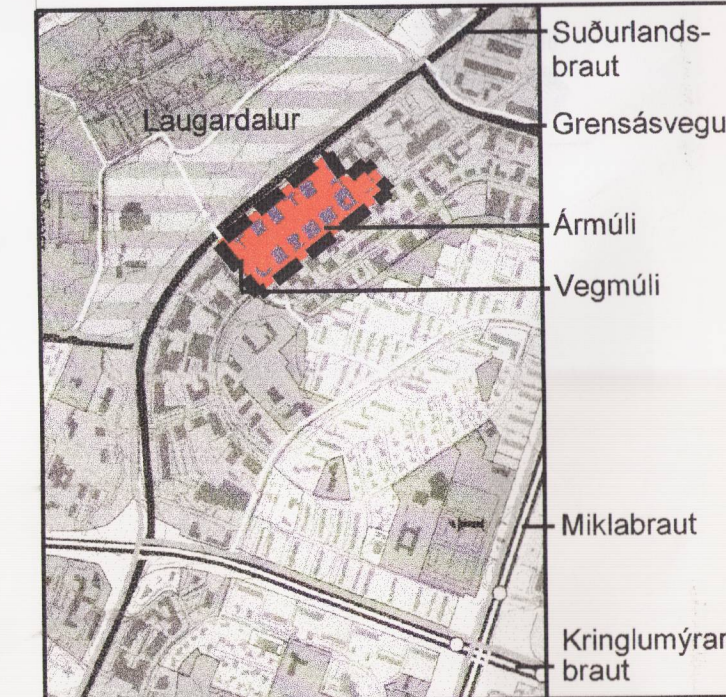


ARMÚLI 15/VEGMÚLI 3 SKILMÁLAR

- FLATARMÁL LÓÐAR: 3.602 M²
- NYTINGARHLUTFALL Á LÓÐ AN BÍLAGEYMSLU 1,1
- BYGGINGARMAGN U.Þ.B. 4.000 M²
- HÚSHÆÐ: FRAMBYGGINGAR UPP Í 3 HÆÐIR
- MAX 49,55 M
- BAKHÚS MAX 3 HÆÐIR
- BILASTÆÐI: U.Þ.B. 89 STÆÐI Á LÓÐ
- 1 STÆÐI Á HVERJA 35 M² Í NYBYGGINGU



HLUTI GILDANDI ÁÐALSKIPULAGS 1996 - 2016
MÆLIKVARÐI 1:20000



STABSETNING SKIPULAGSSVÆÐIS Í BORGARLANDI. POSTNÚMUR 108 RVK.

SKÝRINGAR

| | | | |
|--|------------------------------------|--|-----------------------|
| | byggingarreitir | | deiliskipulags-svæði |
| | núverandi byggingar | | núverandi byggingar |
| | mögulegt nýtt byggingarmagn | | lóðarmörk |
| | byggingarreitir fyrir bilageymslur | | núverandi göngustígur |
| | byggingarreitir fyrir rampa | | nýr göngustígur |
| | núverandi bilageymslur | | stærð lóðar |
| | byggingar utan skipulagssvæðis | | stærð bygginga |
| | | | núverandi kótar |

LIÖSMYNDIR ERU AF NÚVERANDI Astandi SJÁ MÆLIBLÖB VARPANDI KVÆÐIR UM UMFERÐ, LEIÐSLUR/LAGNIR OG BILASTÆÐI Á SKIPULAGSSVÆÐINU

NÁKVÆMAR STÆRÐIR LÓÐA KOMA FRAM Á MÆLIBLÖÐUM

Á ÞESSUM UPÐRÆTTI ERU NYTINGARHLUTFALL OG BYGGINGARMAGN AN BÍLAGEYMSLNA

SJÁ JAFNFRAM ME FYLGJANDI GREINARGERÐ DAGS 30.03.2001 OG UPÐRÆTTI NR. 001, 003, DAGS 24.09.2001. TEIKNING 2/3

| ENDURSKOÐAR: | DAGS: | TEIKN: | YFIRFR: |
|--------------|--|------------|---------|
| D: | Breytt skv. ath. send Skipulags- stofnunar dags. 24.09.2001 | 24.09.2001 | KMK IC |
| E: | Myndir, texti, o.fl. | 30.03.2001 | KMK IC |
| A: | 2 skýringarmyndir sameinuð A: í eina göngustígur fjartæg., o.fl. | 20.02.2001 | KMK IC |

VERKKAUPI KENNITALA
BORGARSKIPULAG REYKJAVÍKUR 590182-1259
VERKHEITI DEILISKIPULAG
SUBURLANDBRAUT - ÁRMÚLA. S.TGR. 1.264 - 1.265
EFNI

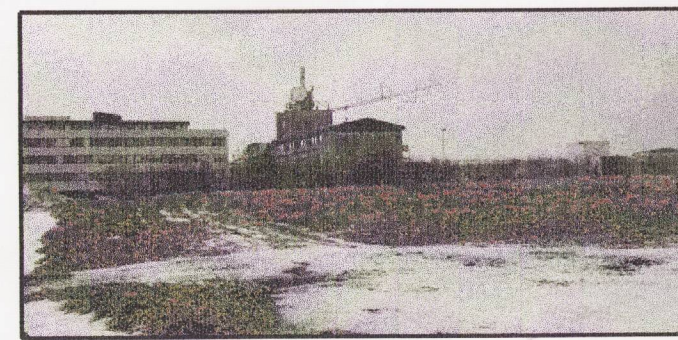
SKÝRINGARMYND - MÁLSETNINGAR

VA ARKITEKTAR ehf
KMK
Skjalnúmer 12
101 Reykjavík
Sími: 530 6600
brófaxi: 530 5991
netfang: va@vark.is

DAGS: ÚTGAFA 11.12.2000
KENNITALA ÚTGEFANDA 140566-5949
STÆRÐ A1
ENDURSKOÐAR: A,B

Teikning þessi er gefin út af höfundinum fyrir hönd eignaðs höfundarseturs. V.A. Arkitektar ehf.
Teikningin má ekki aftur notað eða prentuð án heimildar höfundarseturs.

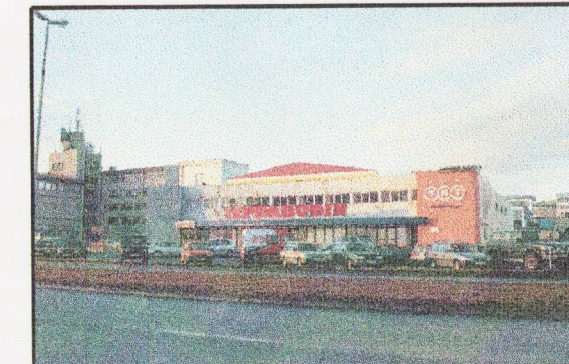
DEILISKIPULAGSSVÆÐI - KVARÐI 1:500



SUBURLANDBRAUT 28



SUBURLANDBRAUT 26



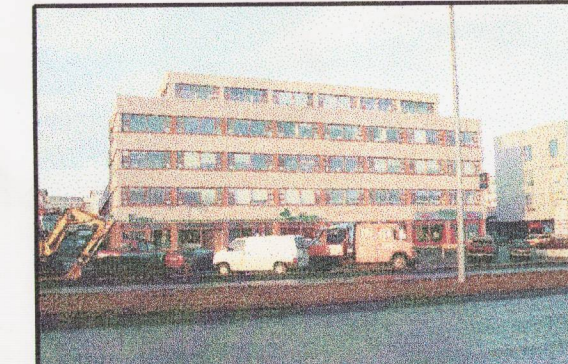
- SKILMÁLAR**
- FLATARMÁL LÓÐAR: 3.600 M²
 - NYTINGARHLUTFALL Á LÓÐ AN BÍLAGEYMSLU 1,1
 - BYGGINGARMAGN U.Þ.B. 4.000 M²
 - HÚSHÆÐ: FRAMBYGGINGAR UPP Í 5 HÆÐIR
 - MAX 50,00 M. 5 HÆÐIN INNDRÆGIN
 - BAKHÚS 3 HÆÐIR MAX 39,00 M
 - MED ÞEIRRI UNÐANTEKNINGU AÐ ÞAD MEGI FARA UPP Í 5 HÆÐIR Á SAMBÆRILEGAN HÁTT OG SUBURLANDBRAUT 24 MAX 50,00 M
 - SJÁ KVÆÐIR
 - BILASTÆÐI: U.Þ.B. 116 STÆÐI Á LÓÐ
 - 1 STÆÐI Á HVERJA 35 M² Í NYBYGGINGU

SUBURLANDBRAUT 24



- SKILMÁLAR**
- FLATARMÁL LÓÐAR: 3.600 M²
 - NYTINGARHLUTFALL Á LÓÐ AN BÍLAGEYMSLU 1,1
 - BYGGINGARMAGN U.Þ.B. 4.500 M²
 - HÚSHÆÐ: ER NÚ ÞEGAR MED FRAMBYGGINGU OG BAKHÚS 5 HÆÐA HÁTT MAX 49,80 M
 - SJÁ KVÆÐIR
 - BILASTÆÐI: U.Þ.B. 100 STÆÐI Á LÓÐ
 - 1 STÆÐI Á HVERJA 35 M² Í NYBYGGINGU

SUBURLANDBRAUT 22



- SKILMÁLAR**
- FLATARMÁL LÓÐAR: 3.600 M²
 - NYTINGARHLUTFALL Á LÓÐ AN BÍLAGEYMSLU 1,1
 - BYGGINGARMAGN U.Þ.B. 4.150 M²
 - HÚSHÆÐ: FRAMBYGGINGAR UPP Í 5 HÆÐIR
 - MAX 46,90 M
 - BAKHÚS 3 HÆÐIR MAX 39,00 M
 - SJÁ KVÆÐIR
 - BILASTÆÐI: U.Þ.B. 90 STÆÐI Á LÓÐ
 - 1 STÆÐI Á HVERJA 35 M² Í NYBYGGINGU

SUBURLANDBRAUT 20



- SKILMÁLAR**
- FLATARMÁL LÓÐAR: 3.579 M²
 - NYTINGARHLUTFALL Á LÓÐ AN BÍLAGEYMSLU 1,1
 - BYGGINGARMAGN U.Þ.B. 4.000 M²
 - HÚSHÆÐ: FRAMBYGGINGAR UPP Í 5 HÆÐIR
 - MAX 47,77 M
 - 5 HÆÐIN INNDRÆGIN
 - BAKHÚS 3 HÆÐIR MAX 39,00 M
 - SJÁ KVÆÐIR
 - BILASTÆÐI: U.Þ.B. 93 STÆÐI Á LÓÐ
 - 1 STÆÐI Á HVERJA 35 M² Í NYBYGGINGU

SUBURLANDBRAUT 18



- SKILMÁLAR**
- FLATARMÁL LÓÐAR: 4.064 M²
 - NYTINGARHLUTFALL Á LÓÐ AN BÍLAGEYMSLU 1,1
 - BYGGINGARMAGN U.Þ.B. 4.250 M²
 - HÚSHÆÐ: FRAMBYGGINGAR UPP Í 5 HÆÐIR
 - MAX 47,07 M
 - BAKHÚS 5 HÆÐIR (MAX 47,07 M)
 - BILASTÆÐI: U.Þ.B. 132 STÆÐI Á LÓÐ
 - 1 STÆÐI Á HVERJA 35 M² Í NYBYGGINGU