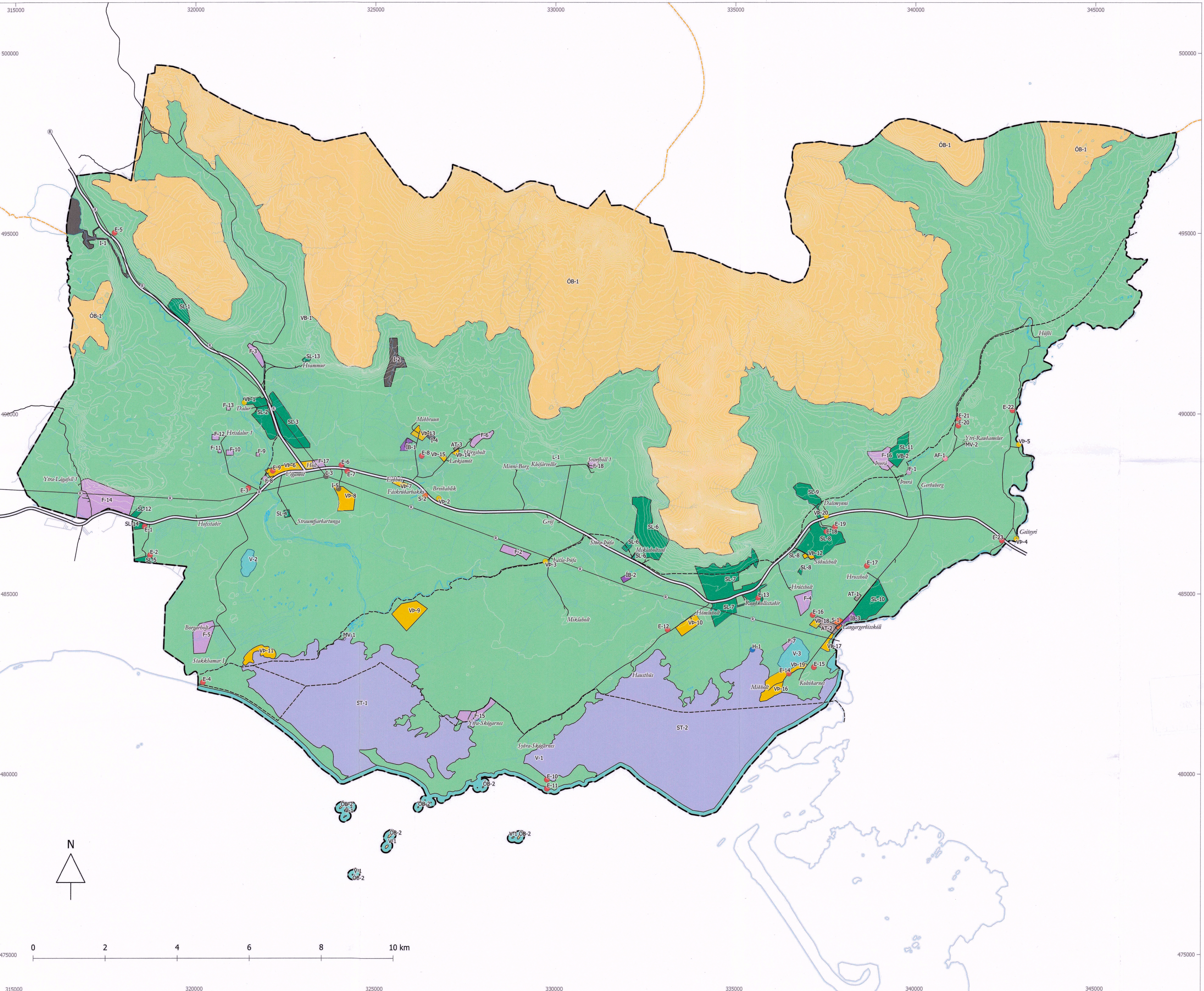


AÐALSKIPULAG EYJA- OG MIKLAHOLTSHREPPS 2018-2038



- Skýringar**
- Skipulagsmörk
 - Afbreyingar- og ferðamannasvæði (AF)
 - Athafnasvæði (AT)
 - Efnistöku- og efnislosunarsvæði (E)
 - Frístundabyggð (F)
 - Hafnarsvæði (H)
 - Iðnaðarsvæði (I)
 - Íbúðabyggð (ÍB)
 - Landbúnaður (L)
 - Miðsvæði (M)
 - Opin svæði (OP)
 - Öbyggð svæði (ÖB)
 - Samfélagsþjónusta (S)
 - Vötn, ár og sjór (V)
 - Verslun og þjónusta (VP)
 - Strandsvæði (ST)
 - Skógræktar- og landgræðslusvæði (SL)
 - Stofnvegir
 - - - Reiðleiðir
 - ⊗ Háspennulínur
- Takmarkanir á landnotkun**
- ⊗ Minjavernd (MV)
- Grunnur, án bindandi ákvæða**
- Mörk sveitarfélaga
 - Bakkar tjarna, áa og lækja
 - Aðrir vegir
 - Hæðarlínur (hvítar línur)

Skipulagsmörk til sjávar eru ónákvæm á uppdrættinum. Við túlkun skal miðað við 115 m fjarlægð frá stórstraumsfjörobörð.

Aðalskipulag Eyja- og Miklaholtshrepps 2018-2038 var samþykkt í sveitarstjórn þann 6. júní 2019 skv. 31. gr. skipulagslaga nr. 123/2010 m.s.br.

Ólafur Jónsson Oddviti Eyja- og Miklaholtshrepps

Aðalskipulag Eyja- og Miklaholtshrepps 2018-2038 var staðfest af Skipulagsstofnun þann 2.08.2019 skv. 3. mgr. 32. gr. skipulagslaga nr. 123/2010 m.s.br.

Sigríður Þórunn Jónsdóttir

Mælikvarði: 1 : 50 000 (A1)
 Hnitakerfi: ISN93
 Landupplýsingagrunnur: IS50V

Alta ehf
 A1179-009-U01
 2019-06-19

