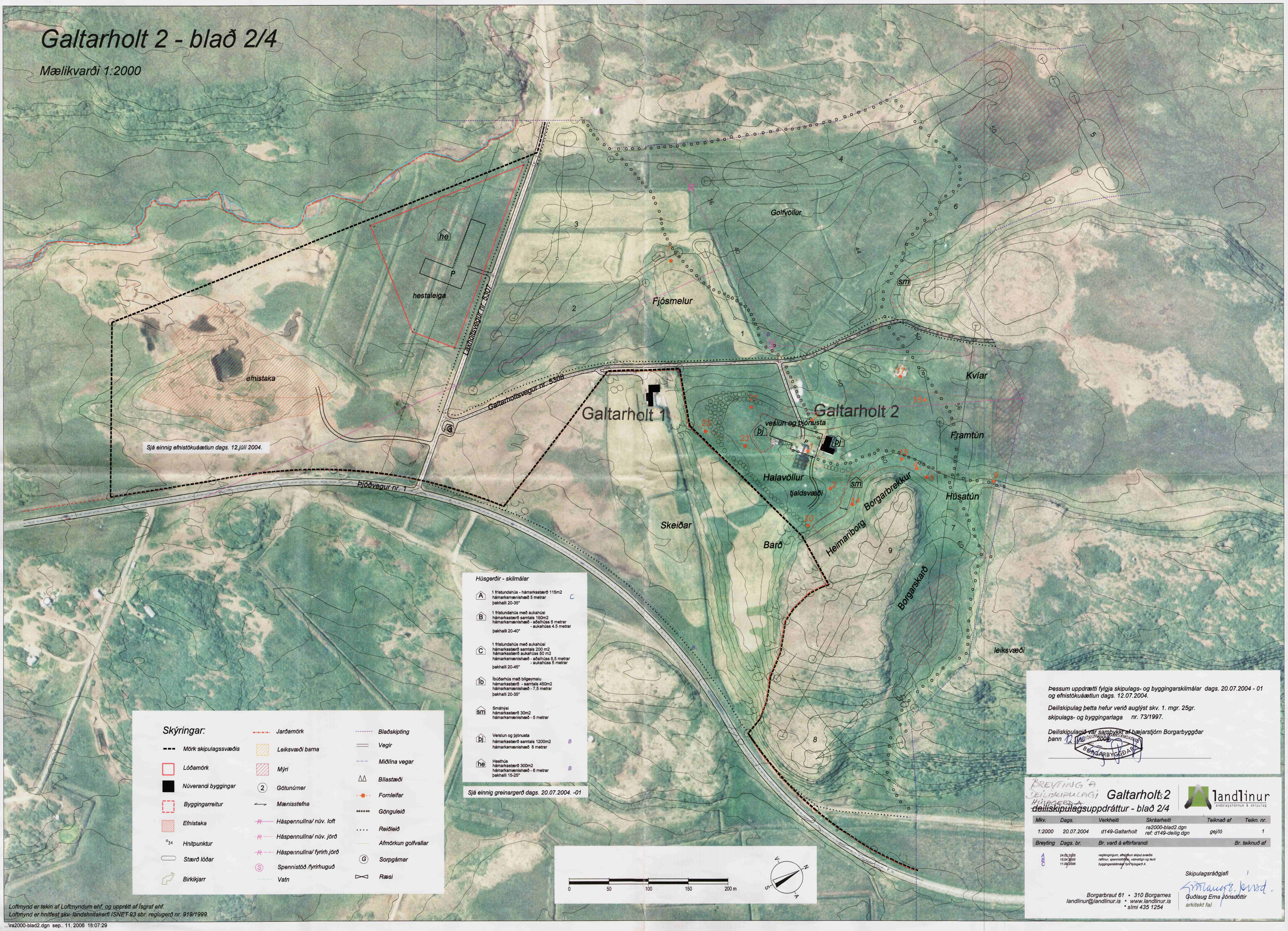


Galtarholt 2 - blað 2/4

Mælikvarði 1:2000



Sjá einnig efnistökuáætlun dags. 12.júlí 2004.

Húsgæðir - skilmálar

A	1 fristundahús - hámarkstærð 115m ² hámarksamantalsáætlun 5 metrar þakhalli 20-35°	C
B	1 fristundahús með aukahúsi hámarkstærð samtals 150m ² hámarksamantalsáætlun - aukahúsi 4.5 metrar þakhalli 20-40°	
C	1 fristundahús með aukahúsi hámarkstærð samtals 200 m ² hámarksamantalsáætlun - aukahúsi 5.5 metrar þakhalli 20-45°	
1b	Íbúðarhús með bílageymalu hámarkstærð - samtals 450m ² hámarksamantalsáætlun - 7.5 metrar þakhalli 20-35°	
sm	Smáhyli hámarkstærð 30m ² hámarksamantalsáætlun - 5 metrar	
bj	Verslun og þjónusta hámarkstærð samtals 1200m ² hámarksamantalsáætlun 8 metrar	B
he	Hesthús hámarkstærð 300m ² hámarksamantalsáætlun - 6 metrar þakhalli 15-25°	B

Sjá einnig greinargerð dags. 20.07.2004. -01

Skýringar:

--- Mörk skipulagssvæðis	Jardamörk	--- Bláskipting
□ Lóðamörk	Leiksvæði barna	== Vegir
■ Núverandi byggingar	Mýri	--- Miðlína vegar
- - - Byggingarreitir	② Götunúmer	△ Bilstæði
▨ Efnistaka	← Mænisstefna	••• Fornleifar
○ ³⁴ Hnitpunktur	— Háspennulína/ núv. loft	••••• Gónguleið
□ Stærð lóðar	— Háspennulína/ núv. jörð	••••• Reidleið
□ Birkikjarr	— Háspennulína/ fyrir jörð	— Afmörkun golfvallar
	○ Spennistöð fyrirhuguð	⊙ Sorpgámar
	— Vatn	⊗ Ræsi

Þessum upprætti fylgja skipulags- og byggingarskilmálar dags. 20.07.2004 - 01 og efnistökuáætlun dags. 12.07.2004.

Deiliskipulag þetta hefur verið auglýst skv. 1. mgr. 25gr. skipulags- og byggingarlaga nr. 73/1997.

Deiliskipulagið var samþykkt af bæjarstjórn Borgarbyggðar þann 12.07.2004.

BREYTING A
DEILISKIPULAGI
HÚSGÆÐA
DEILISKIPULAGSUPPDRÁTTUR - blað 2/4

Galtarholt 2

landlinur
endilagsmáttun & skiptulag

Mkv.	Dags.	Verkheiti	Skráarheiti	Teiknað af	Teikn. nr.
1:2000	20.07.2004	d149-Galtarholt	ra2000-blað2.dgn ref. d149-deilig.dgn	gejl/6	1
Breyting Dags. br. Br. varð á eftirfarandi					
A	24.08.2006		vefritunirinn, afmörkun stóðaravélar rafmúr, spennistöð, vatnsleið og heit byggisvæðingalag fyrir bygging A		

Skipulagsráðgjafi
Guðlaug Erna Jónsdóttir
arkitekt fal

Borgarbraut 61 • 310 Borgarnes
landlinur@landlinur.is • www.landlinur.is
sími 435 1254