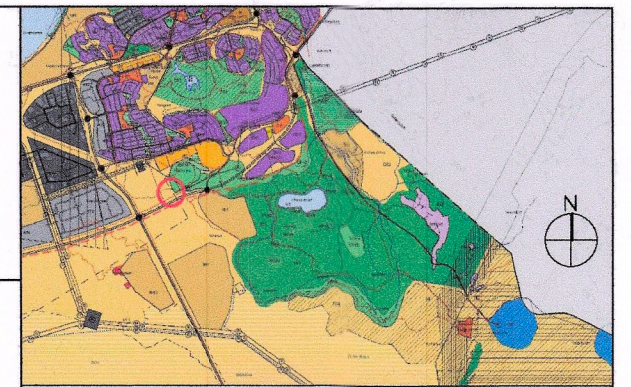
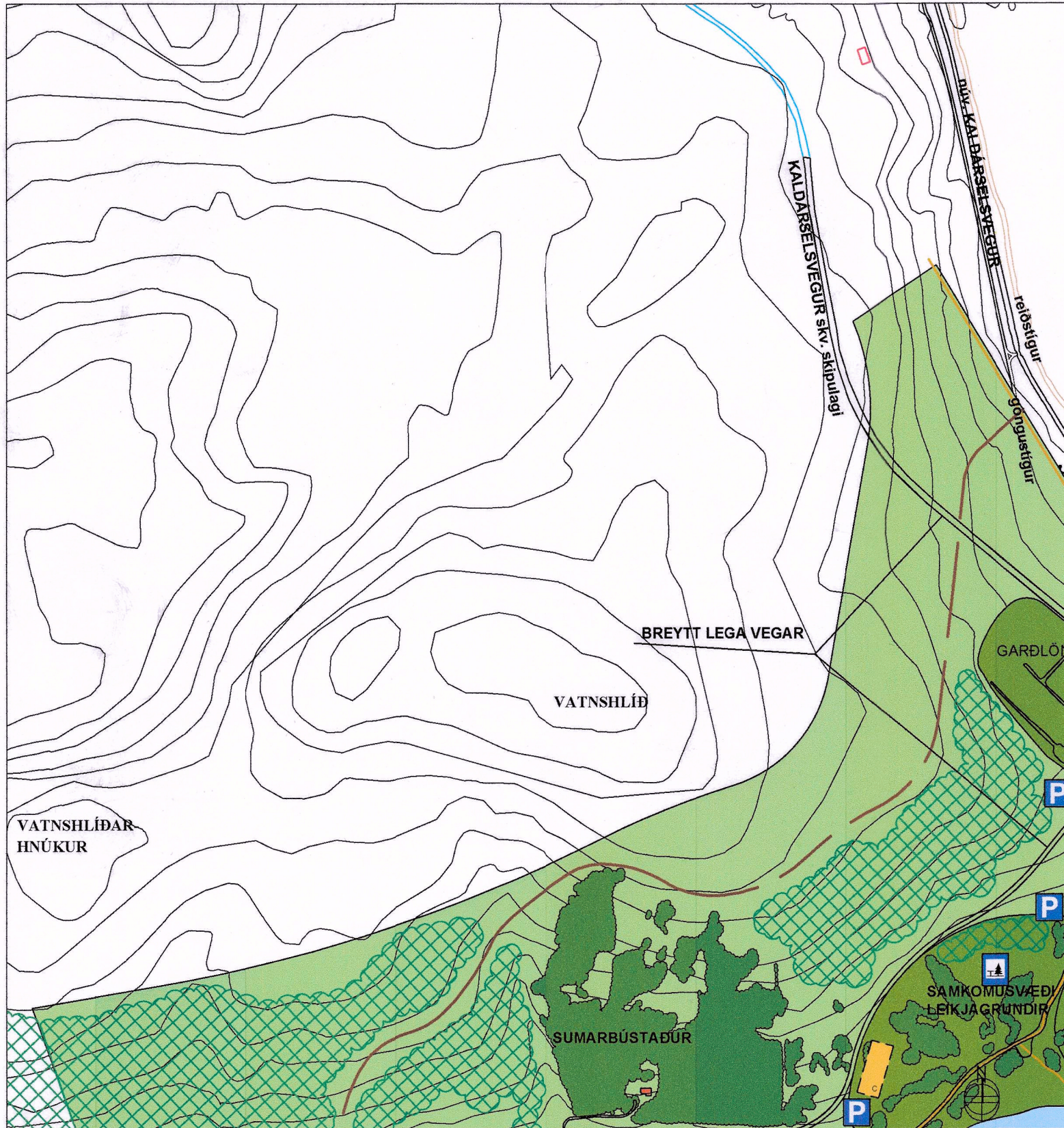


# SKIPULAG - HVALEYRARVATN OG HÖFÐAR - BREYTING Á DEILISKIPULAGI FÆRSLA HAMRANESLÍNU 1 & 2

HAFNARFJÖRÐUR



HLUTI AÐALSKIPULAGS HAFNARFJARÐAR 2013 - 2026 MKV: 1:15.000  
STAÐSETNING Í LANDI

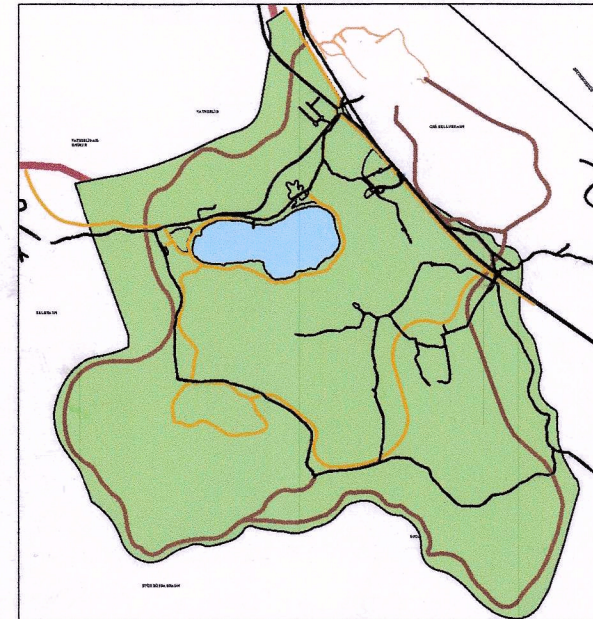


FYRIR BREYTINGU - Í GILDI FRÁ 05.06.2013

MKV 1:4000

**Núverandi skilmálar:**  
Deiliskipulag Hvaleyrarvatns og Höfða fjallar um ræktun- og útvistarsvæðin í upplandi Hafnarfjarðar umhverfis Hvaleyrarvatn, Seldal, Kjódal, Höfðana og Höfðaskóg, sem er skógræktarsvæði í höltunum umhverfis og suður af Hvaleyrarvatni. Svæðinu er ætlað að vera þungamiðja skipulagðrar og almennrar útivistar í upplandi Hafnarfjarðar og hefur á lönum árum vaxið sem slíkt. Nokkrar mínjar eru á svæðinu og hefur Bygðasafn Hafnarfjarðar annast skráningu þeirra. Mínjarnar tengast allar búskap.

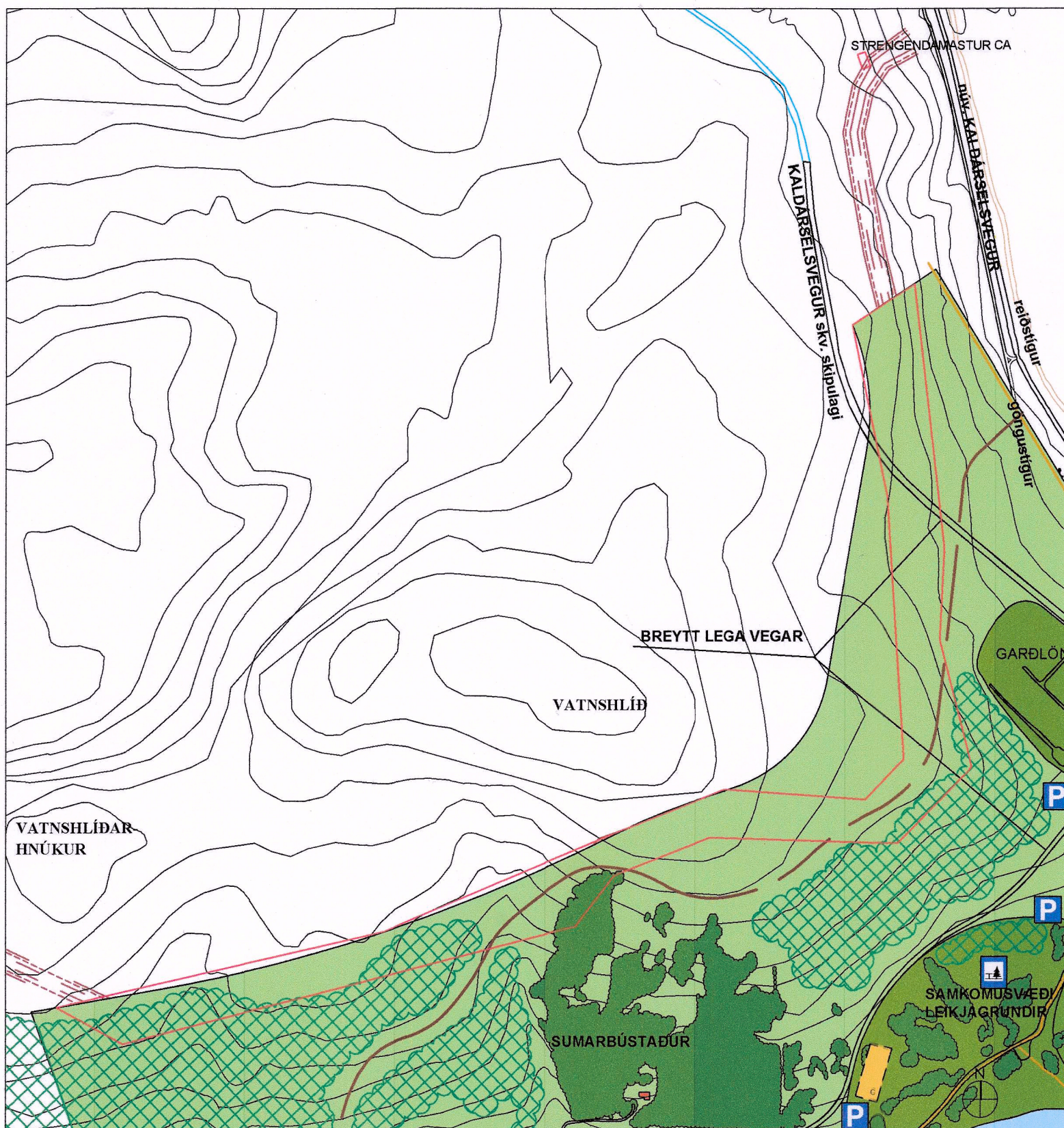
**Markmið eru:**  
Að stuðla að skynsamlegri og varfærinni meðferð og nýtingu svæðisins ásamt því að vernda náttúru og sögumínjar.  
Að stuðla að uppgæðslu og skógrækt, ásamt því að bæta möguleika til fjölbreytillar útivistar.  
Að tryggja góð tengsl byggðar við upplandið og bæta umferðarkerfi þess, jafnt fyrir akandi, gangangi, hjólandi og riðandi vegfarendur.  
Að samhefa þetta skipulag heildaráætlun sveitarfélaganna á höfuðborgarsvæðinu um ræktun og útivist í upplandinu sem kólluð er Græni trefillinn.



SKÝRINGARMYND: Deiliskipulag Hvaleyrarvatns  
1:20000

**SKÝRINGAR:**

- AFMÖRKUN SVÆÐIS SEM BREYTINGIN NÆR TIL
- NÚVERANDI BYGGINGAR
- BYGGINGAR-REITIR
- ÚTIVISTARSVÆÐI TIL SÉRSTAKRA NOTA
- LÖÐARMÖRK
- NÝ LÖÐARMÖRK
- AKSLÓÐI/ÚTIVISTARGATA
- GÖNGU- OG HJÓLASTÍGUR
- STÍGUR / SLÓÐI
- REIDGATA
- ÁNINGASTAÐUR Samkomu-, leik- og dvalarsvæði
- ÁNINGASTAÐUR Boró og bekkir
- BÍLASTÆÐI
- ÁNINGASTAÐUR HESTAMANNA
- ÚTSÝNISSTAÐUR
- FORMÍNJAR - HVERFISVERND 20m radius
- VEIDI
- ROTÞRÓHREINSIVIRKI
- HRAUNJADAR
- NÚVERANDI GRÖÐUR
- NÝR GRÖÐUR
- HAMRANESLÍNUR 1 OG 2



BREYTT DEILISKIPULAG HAMRANES OG VATNSHLÍÐARHNÚK

MKV 1:4000

**Eftir breytingu:**  
Gert er ráð fyrir að háspennustrengir Hamraneslínur 1 og 2 verði lagðir í jörð á skipulagssvæði Hvaleyrarvatns og Höfða

**Greinargerð:**  
Breytinga er þörf á framtíðar fyrirkomulagi raforkumannvirkja í nágrenni höfuðborgarsvæðisins til að styrkja flutningskerfi raforku á svæðinu. Við leiðarval og samráð hefur komið skýrt fram sú áhersla sveitarfélaganna að setja háspennulínur í jörð næst byggð á höfuðborgarsvæðinu, en þar liggja Hamraneslínur 1 og 2 um útivistar- og vatnsverndarsvæði.

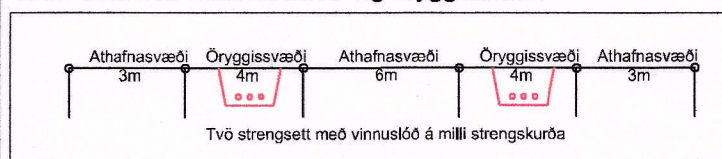
Til að Hamraneslínur 1 og 2 hindri ekki frekari uppbyggingu Skaröshlíðarhverfis, Áslandshverfis og Hamraness í Hafnarfirði þarf að gera breytingar á nokkrum skipulagsáætlunum sveitarfélagsins svo hægt sé að setja þessa línu í jörð og mun línan m.a. liggja um skipulagssvæði Hvaleyrarvatns og Höfða. Lega línanna mun vera yfir nýrsta hluta skipulagssvæðisins í hlöðum Vatnshlíðar og Vatnshlíðarhnúk.

Ljóst er að sú aðgerð að setja línu í jörð kallar á talsvert rask á landi. Í þessu tilfelli færri strengurinn ofan í gömul vegstæði, reiðstíga og göngustíga.

Helgunarsvæði jarðstrengs skiptist í tvennt, öryggissvæði og athafnasvæði. Öryggissvæði er svæði næst jarðstreng til beggja átta. Athafnasvæði er svæði sem gera má ráð fyrir að verði fyrir röskun á framkvæmdartíma við lagningu strengs og í bilanatilvikum. Innan helgunarsvæðis jarðstrengja eru takmarkanir á landnotkun. Innan öryggissvæðisins er byggingarban og skal öll röskun á landi, eins og lagning vegslóða og niðurrekstur girðingastaura, vera í samráði við Landsnet. Plöntun trjáa með djúpstæðu rótarkerfi er óheimil, eins og öspum, greni, furum og lerk. Aðgengi til víðgerðar á strengnum þarf að vera tryggt en umferð tækja til víðgerða í bilanatilfellum er í samráði við landelganda. Í heildina eru öryggis- og athafnasvæði 20m breitt belt.

Ef grafið er niður á mengaðan jarðveg, t.d. við Hamranestípp, þarf að meta í samráði við heilbrigðisyrivöld hvaða meðhöndlun eða hreinsun þurfi að eiga sér stað. Svæðið er skógræktar- og útivistarsvæði með mikilvöldum notkunargildi. Framkvæmdaraðili skal ganga vel um svæðið á framkvæmdartíma og allt það efni sem hægt er að nota í lokafrágang skal lagt til hiðar og meðhöndlað þannig að hægt sé að nota það aftur. Engar þekktar fornminjar eru innan skipulagsmarka, en ef það finnst áður óþekktar mínjar þarf að tilkynna það til Minjastofnunar og stöðva framkvæmdir.

SKÝRINGARMYND: Athafna- og öryggissvæði



Deiliskipulagsbreyting þessi, sem fengið hefur málsmeðferð í samræmi við ákvæði 1. mgr. 43. gr skipulagslaga 123/2010 var samþykkt í Skipulags- og byggingarráði Hafnarfjarðar þann 14.02.2024 og í bojastjórn 14.02.2024

f.h. Skipulags- og byggingaráðs þann 2024

f.h. bæjarsjórnar Hafnarfjarðar þann 2024

Tillagan var auglýst frá 14.12.2024 með athugasemdafrest til 1.02.2024 og 2024

Auglýsing um gildistöku breytingarinnar var birt í B- deild Stjórsmáttíðinda þann 20.02.2024

HVALEYRARVATN OG HÖFÐAR  
FÆRSLA HAMRANESLÍNU

MKV: 1:4000

ÚTGÁFA DAGS: 29.09.2023

BLAÐSTÆRÐ: ~A1 (750X594)

MÁLSNR.: 2310-396

UMHVERFIS- OG SKIPULAGSSVIÐ

