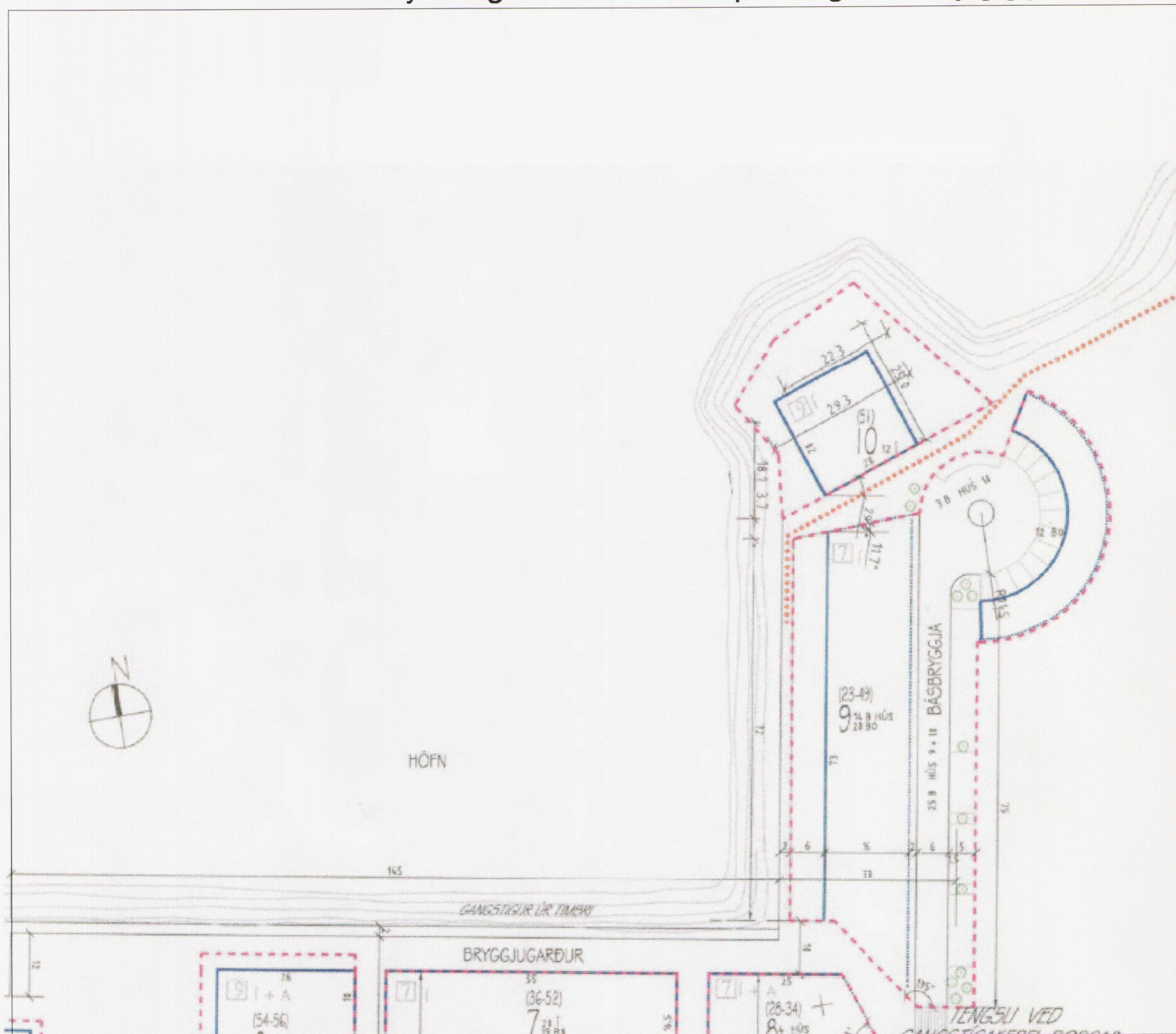
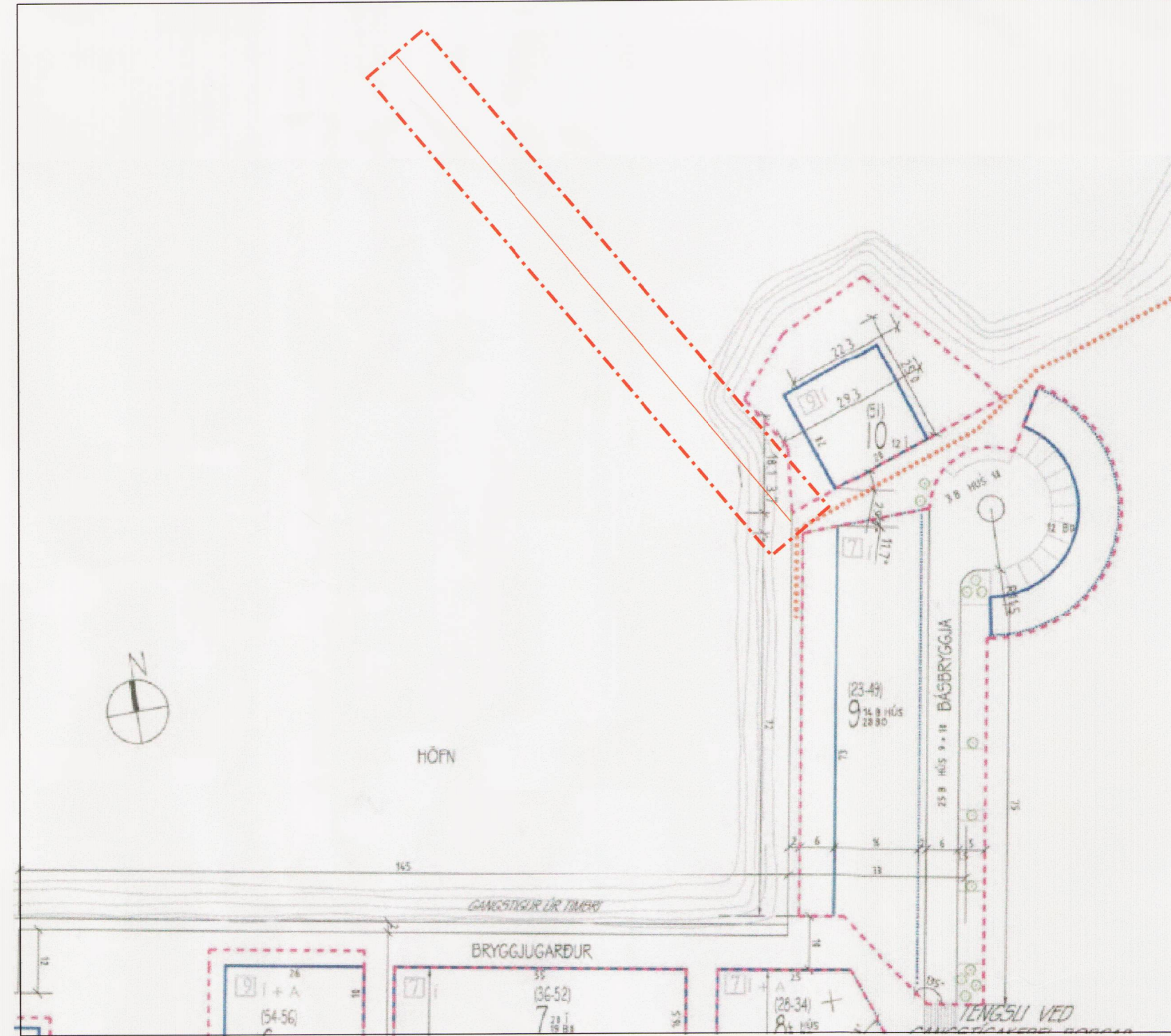


Breyting á deiliskipulagi "Bryggjuhverfis við Grafarvog" vegna innsiglingarmerkja



Gildandi deiliskipulag mkv. 1:1000 samþykkt í borgarráði 8.07.97



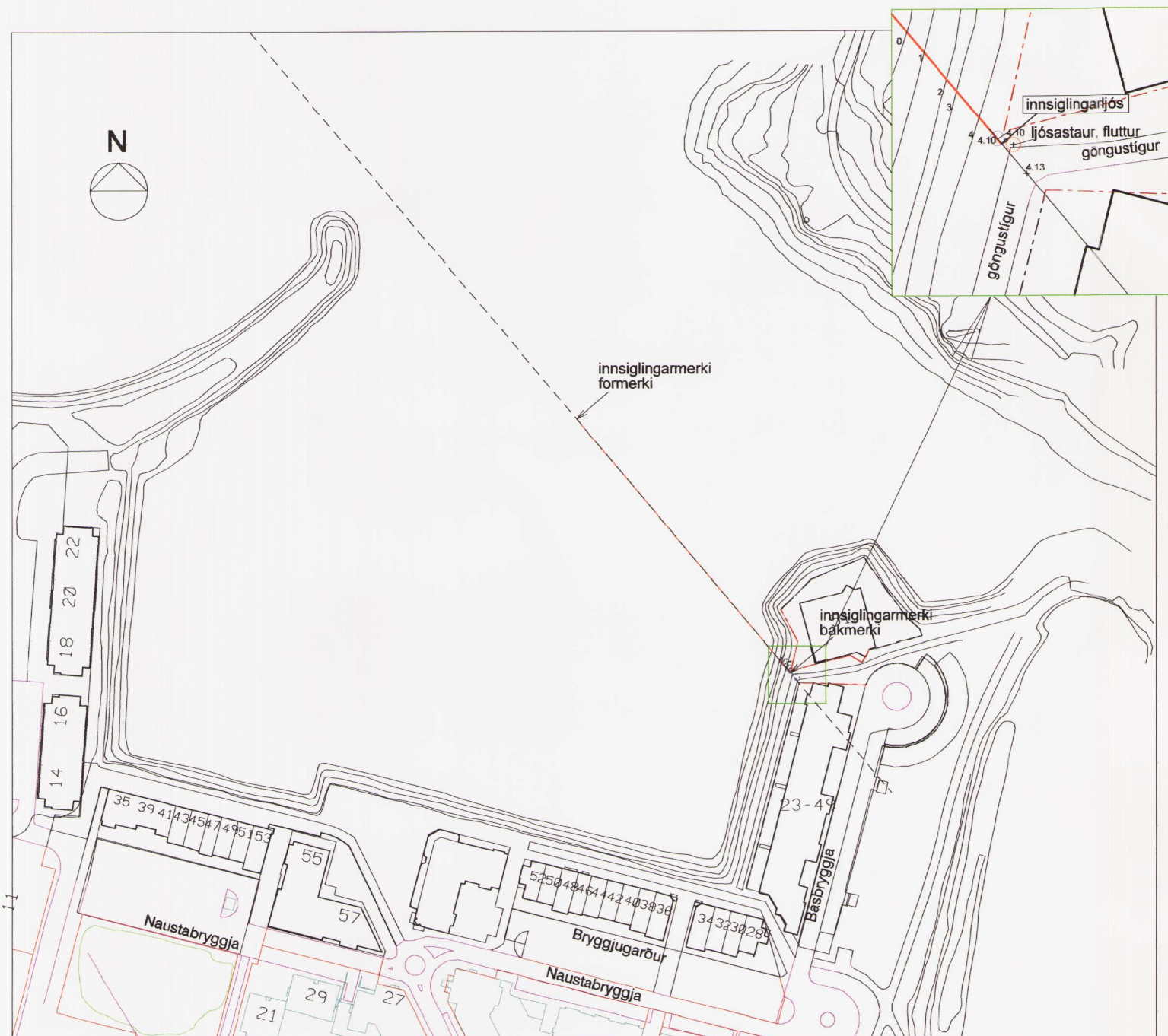
Tillaga að deiliskipulagsbreytingu mkv. 1:1000

k. 14.00 í sjókortakerfi Siglingamálastofnunar k. 12.18 í hæðarkerfi Rvk.borgar

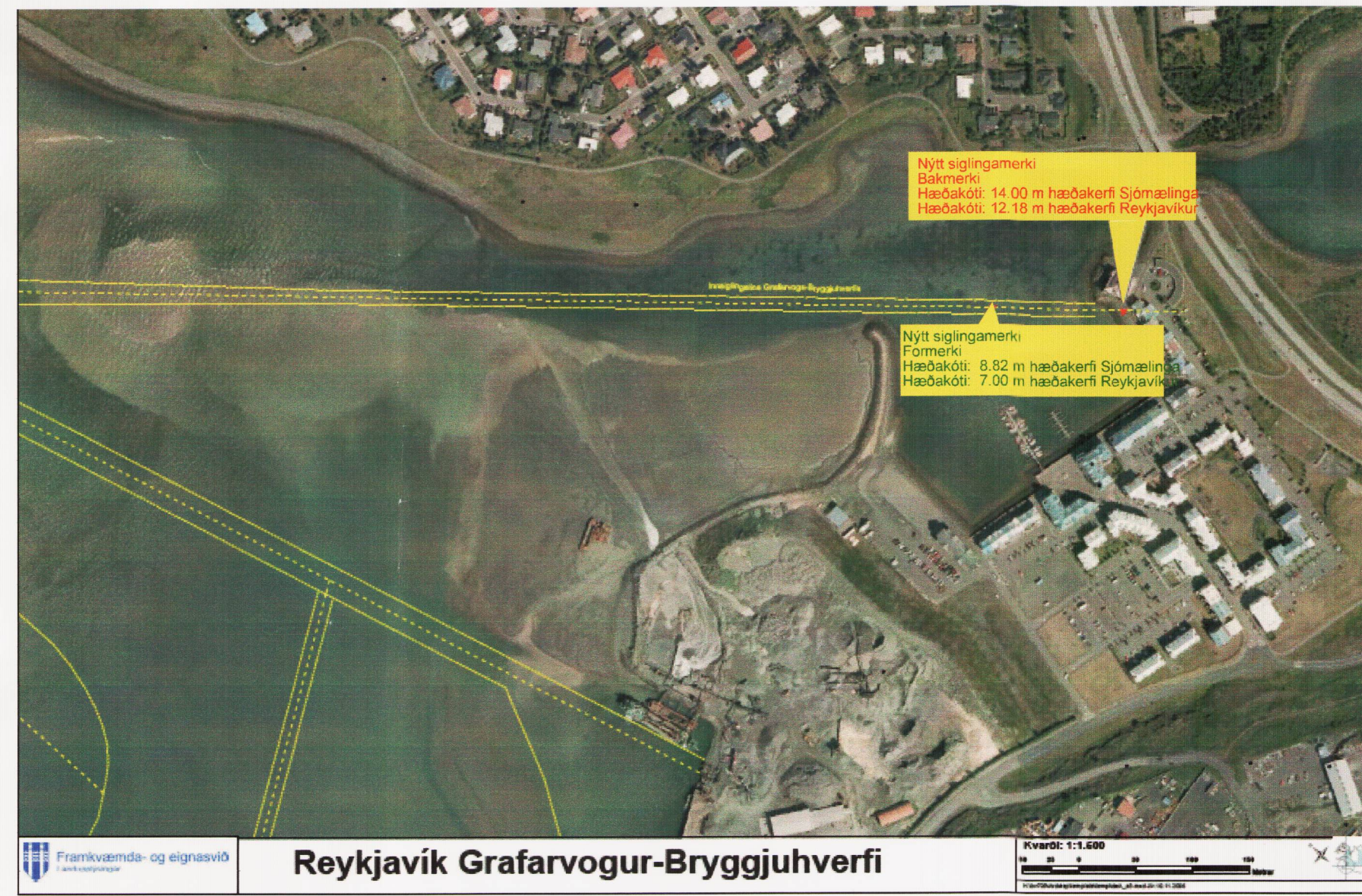


Skýringarsnið

0m 5 10 15



Skýringarmynd 1:2000



Skýringarmynd

Reykjavík Grafarvogur-Bryggjuhverfi

Kvarði: 1:1.500



HLUTI AÐALSKIPULAGS REYKJAVÍKUR 2001-2024 STADSETNING SVÆÐISINS

GREINARGERÐ:

Í gildi er upphaflegt deiliskipulag samþykkt í borgarráði 8.07.97. Gerðar hafa verið fjölmargar breytingar á því en ekki er varða þetta tiltekna svæði. Til þess að höfnin nýtist sjófarendum sem best þarf að koma fyrir innsiglingarmerkjum (-ljósum).

Breytingin felst í:

Að koma fyrir tveimur innsiglingarmerkjum (-ljósum). Annað merkið, (bakmerki) er á landi í k. 12.18 m (hæðarkerfi Reykjavíkur). Hæð staursins er um 8 m. Hitt merkið (formerki) er botnfast í höfninni í k. 7.00 (hæðarkerfi Reykjavíkur).

Skýringar

- MÖRK DEILISKIPULAGSBREYTINGAR
- LÖÐARMÖRK
- BYGGINGARREITIR
- FÖST HÚSALÍNA
- ÖBUNDIN BYGGINGARLÍNA

Deiliskipulagsbreyting þessi hefur fengið meðferð í samræmi við ákvæði 1 mgr.43.gr.skipulags-og byggingarlaga nr.123/2010 var samþykkt í SKIPULAGSRÁÐI þann 23.mai 2012 og í BORGARRÁÐI þann 24.mai 2012

Tillagan var auglýst frá 22. febr. 2012 með athugasemdafresti til 4.apríl 2012

Auglýsing um gildistöku breytingarinnar var birt í B-deild Stjórnartíðinda þann 20

I. Þófr. Þrandsdóttir

Breyting 18.05.12

Verk	INNSIGLINGAMERKI	Teikn.nr.	1
	BRYGGJUHVERFI	Mkv.	1:1000
	Deiliskipulagsbreyting	Dags.	11.01.12
Teiknað/hannað af	DH		
			blaðstærð A2
	Rúnar Gunnarsson arkitekt faí 090550-7999		
	Dagný Helgadóttir arkitekt faí 220849-3769		
	Anna Pála Pálsdóttir arkitekt faí 170953-5179		
	Framkvæmda- og eignasvið Reykjavíkurborgar		
	Borgartúni 12-14, 105 Reykjavík, sími: 411- 8000		