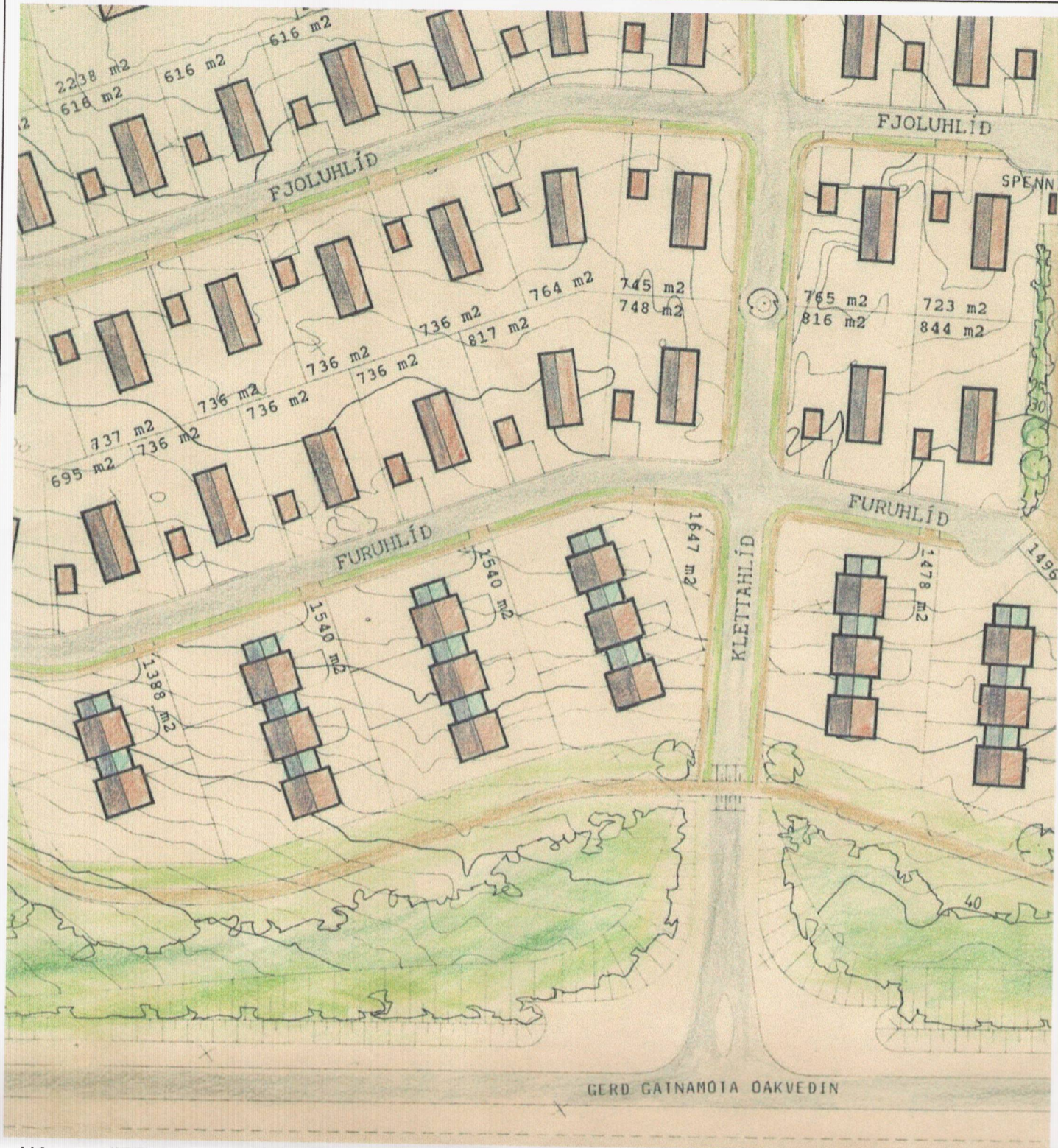


FYRIR



Núverandi skipulag, "Mosahlíð í Hafnarfirði" s.þ. af skipulagsstjóra ríkisins 19.júní 1992. 1:1000

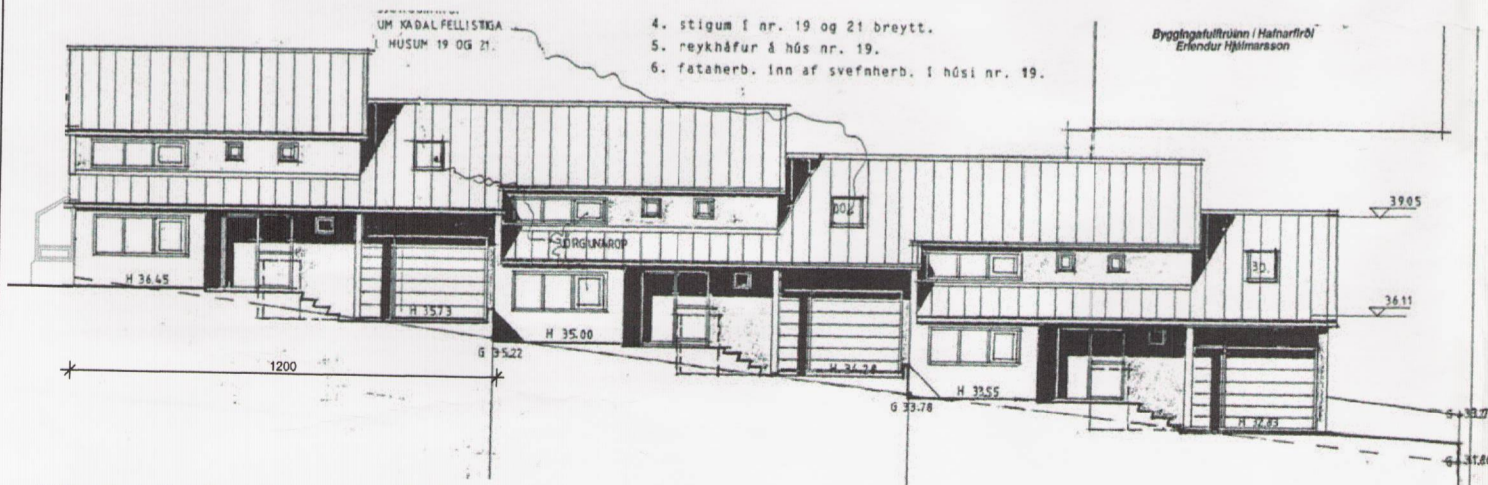
EFTIR



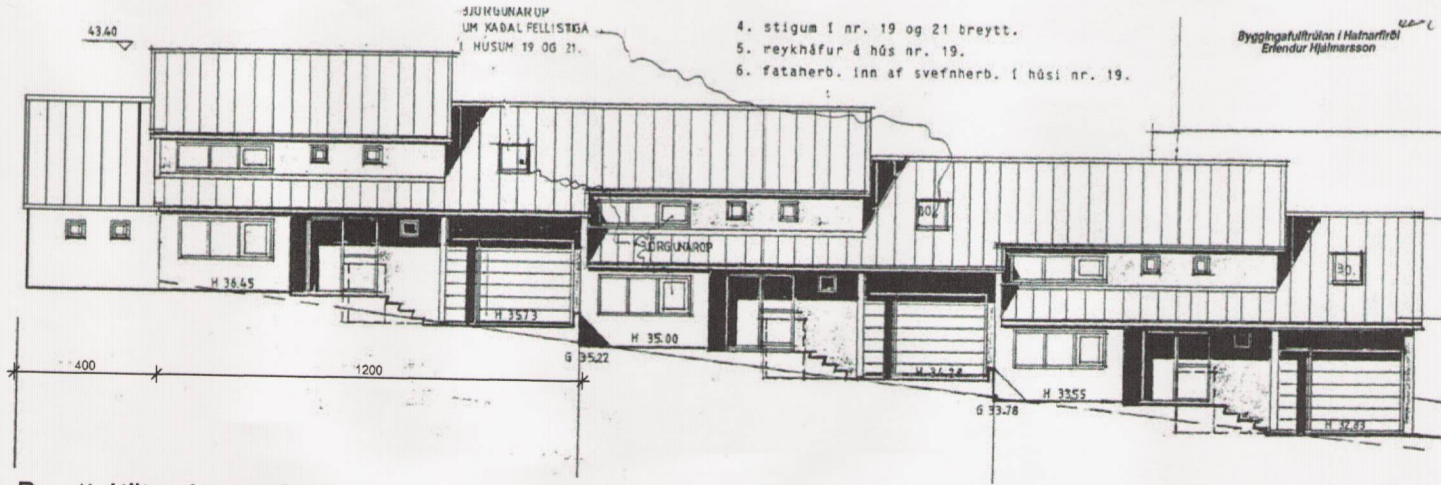
Tillaga 29.01.12 að breytingum. 1:1000

Lýsing á breytingum:

- **Furuhlíð 23.**
Gerð er tillaga að einnarhæðar viðbyggingu við efsta raðhúsið í þriggja raðhúsallengju við Furuhlíð 19-23 í Hafnarfirði. Viðbyggingin er í samræmi við núverandi tengi byggingar eininganna þriggja hvað varðar stærð, hæð og útlit. Viðbyggingin kemur á suðurgafli endaraðhússins og hefur engin áhrif á nágrannalódir. Stærð viðbyggingar er 4.0 x 7.8 m, samtals 31,2 m².



Núverandi útlit mót austri 1:200

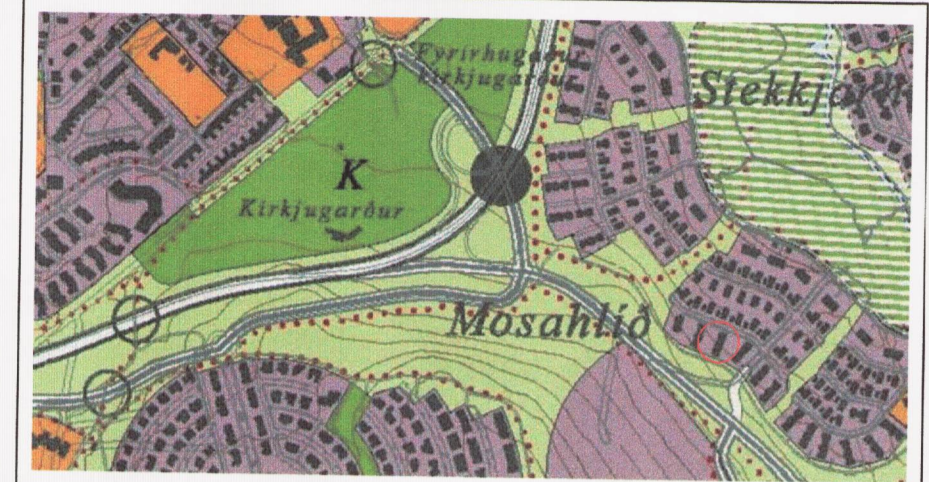


Breytt útlit mót austri 1:200

Að öðru leyti gilda fyrri skipulagsskilmálar fyrir svæðið sem verða eftir þessa breytingu.

BREYTING Á SAMÞYKKTU DEILISKIPULAGI MOSAHLÍÐAR Í HAFNARFIRÐI, LÓÐ NR 23 VIÐ FURUHLÍÐ.

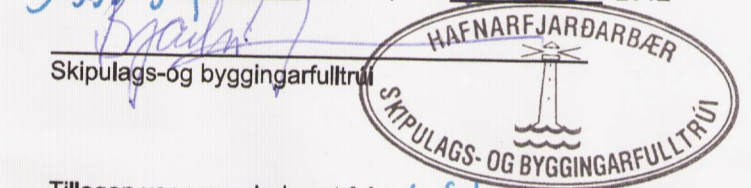
SAMÞYKKTIR



HLUTI AÐALSKIPULAGS HAFNARFJARÐAR 2005-2025

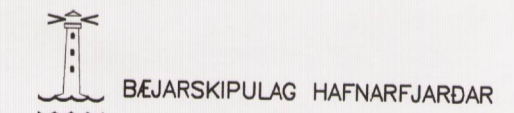
- TÁKN SKÝRINGAR**
- MÖRK SKIPULAGSSVÆDIS
 - BYGGINGARREITUR VIÐBYGGINGAR

Deiliskipulagsbreyting þessi sem fengið hefur meðferð í samræmi við ákvæði 2. mgr. 43. gr. skipulags- og byggingarlaga nr. 123/2010 var samþykkt hjá skipulags- og byggingarfulltrúa þann 5. mars 2012



Tillagan var grenndarkynnt frá 6. febr. 2012 með athugasemdafrest til 5. mars 2012

Auglýsing um gildistöku breytingarinnar var birt í B-deild Stjórnartíðinda þann 22. mars 2012



BREYTT			
HEITI VERKS:			
FURUHLÍÐ 23, HAFNARFIRÐI			
TILLAGA AÐ BREYTTU SKIPULAGI			
HEITI TEKNINGAR:		KVARDI: 1:500	
AFSTÖÐUMYND			
DAGS.: 29-01-12	HANNAÐ: JL, KÁ	YFRF.:	TEIKNAD:
VERKNR.:	KVARDI:		
ALARK		DALVEGI 18	
ARKITEKTAR EHF.		201 KOPAVOGI	
JAKOB EMIL LINDAL		SIMI: 534 8800	
KRISTJÁN ÁSGEIRSSON		FAX: 534 8818	
KT: 050927-3229		KT: 501163-2409	
KT: 140956-4309		www.alark.is	