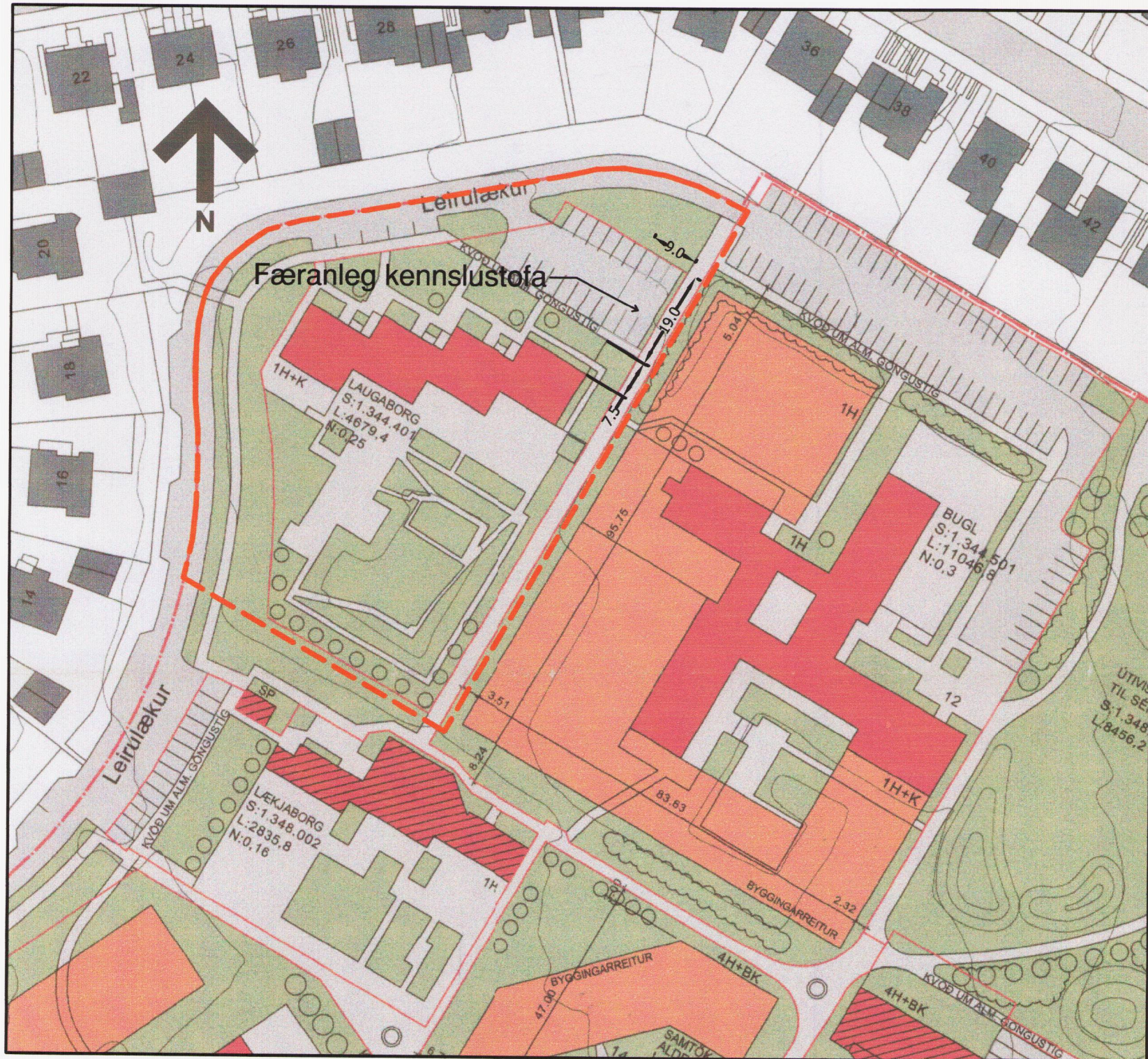


Breyting á deiliskipulagi Dalbrautarreits vegna Leirulæks nr. 4 og 6



Hluti af gildandi deiliskipulagi Dalbrautarreits mkv.1: 1000 samþykkt í borgarráði 16.04.202

Greinargerð

Í gildi er deiliskipulag Dalbrautarreits samþykkt í borgarráði 16.04.2002, ásamt síðari breytingum.

Breytingin felst í að:

Verið er að sameina Lækjaborg og Laugaborg í einn leikskóla, Laugasól. Því þarf að tengja leikskólalóðirnar Leirulæk 4 og Leirulæk 6 saman með því að stækka lóð Leirulæks um 341m².

Hlið verða sett til að gönguleiðir leggist ekki af. en kvöð er um almennan göngungstig á báðum lóðum.

Laugaborg, Leirulæk 6:

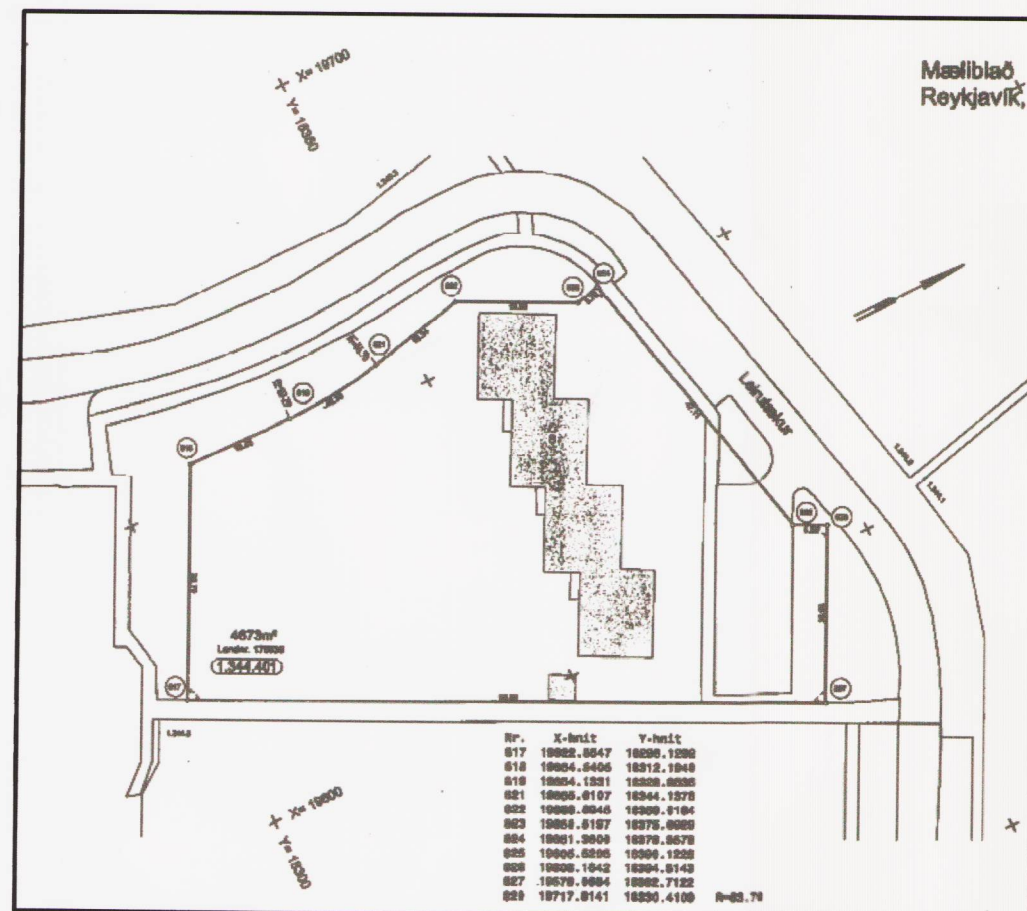
Helstu stærðir skv. gildandi deiliskipulagi
 Lóð: 4673m²
 Leikskólabygging : 1160m²
 Færanleg kennslustofa : 63m²
 Fjöldi bílastæða á lóð: 19

Lækjaborg, Leirulæk 4:

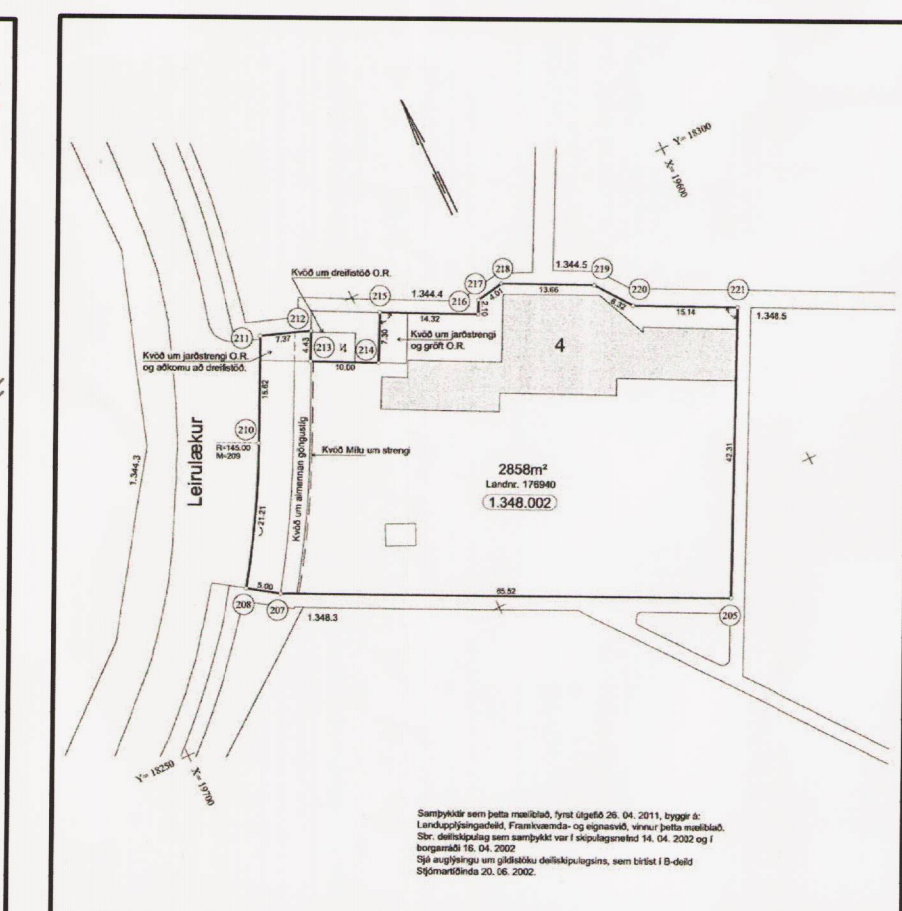
Helstu stærðir skv. gildandi deiliskipulagi
 Lóð: 2858m²
 Leikskólabygging : 321m²
 Fjöldi bílastæða á lóð: 14

Lækjaborg

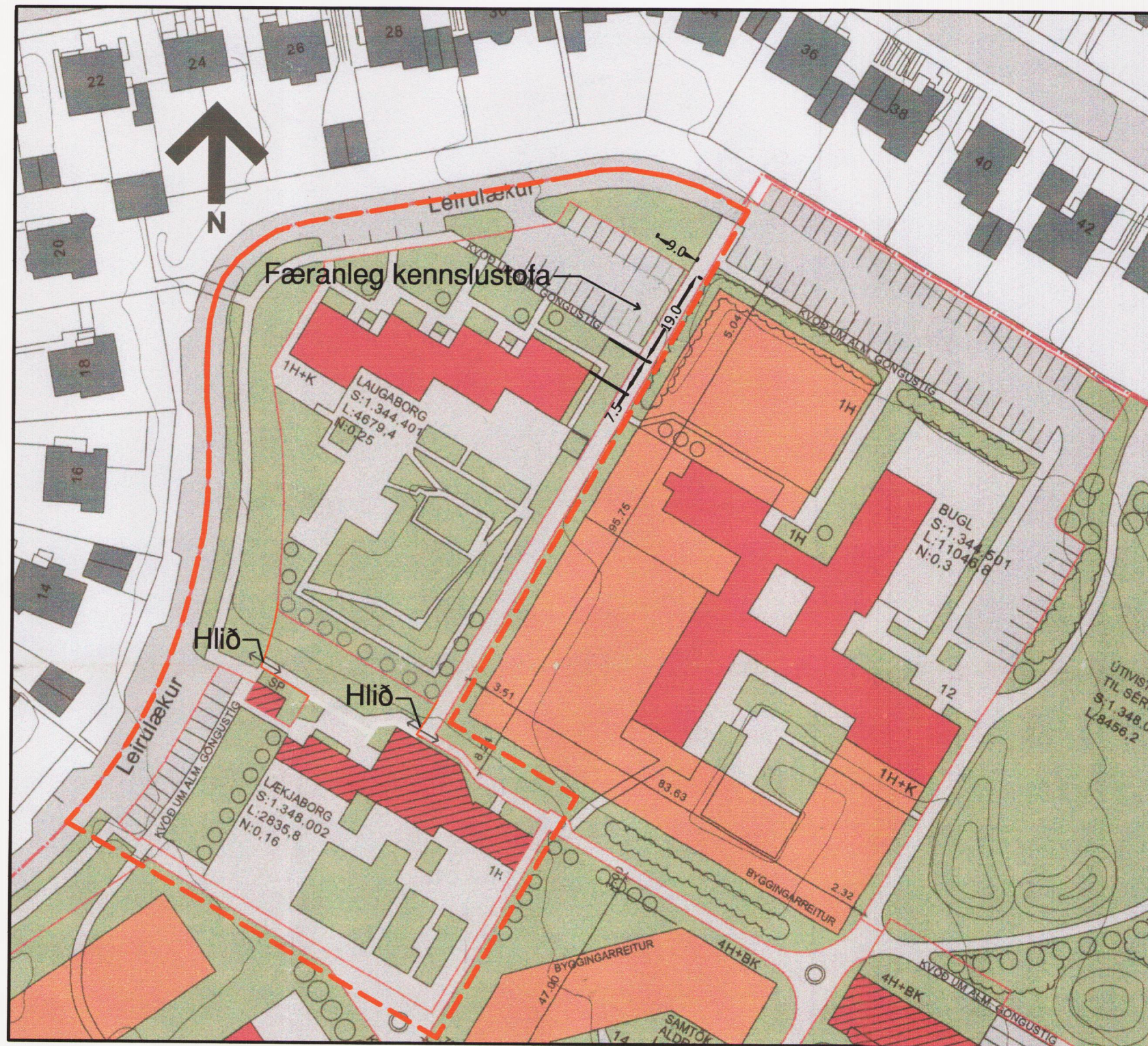
Helstu stærðir skv. deiliskipulagstillögu.
 Lóð: 2858m²+ 341m² = samtals 3199m²
 Leikskólabyggingar: 321m²
 Fjöldi bílastæða á lóð: 14



Skýringarmynd: hluti af mæliblaði lóðarinnar Leirulækur 6



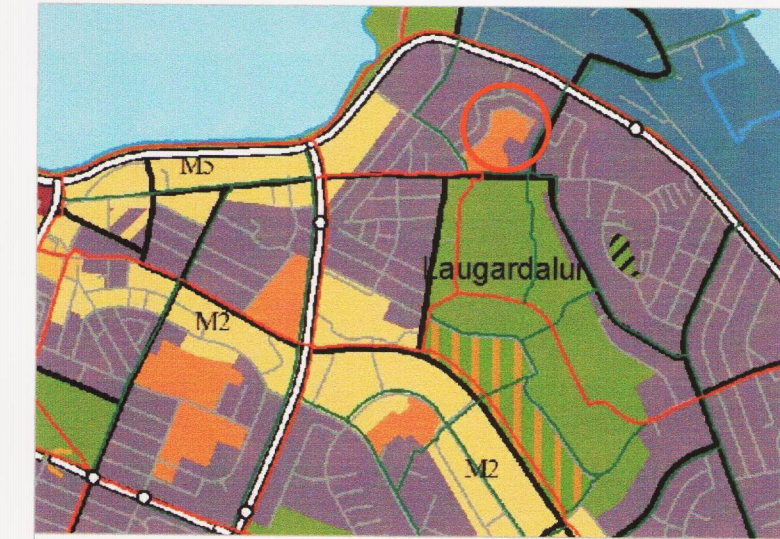
Skýringarmynd: hluti af mæliblaði lóðarinnar Leirulækur 4



Tillaga að breytingu á deiliskipulagi vegna Dalbrautarreits. Mkv.1:1000 (A2)



Skýringarmynd: tillaga að lóðahönnun



Hluti aðalskipulags Reykjavíkur 2001-2024

	Mörk deiliskipulags
	Lóðamörk
	Byggingarreitur færanlegra kennslustofu

Deiliskipulagsbreyting þessi sem fengið hefur meðferð í samræmi við ákvæði 1.mgr.43.gr. skipulagslaga nr. 123/2010 var samþykkt í borgarráði þann 16.mars 2012 og á embætti skipulagsstjóra þann 27.apríl 2012.

Tillagan var auglýst frá 7.mars 2012 með athugasemdardfesti til 24.apríl 2012.

Auglýsing um gildistöku breytingarinnar var birt í B-deild Stjórnartíðinda þann _____ 2012.

Þórf. Þrændóttir

Leirulækur 6, Laugaborg : Staðgreinir 0-1-1344401
 Leirulækur 4, Lækjaborg : Staðgreinir 0-1-1348002

Breyting	Dags.
Breyting	28.07.10 Dags.
Verk	Dalbrautarreitir
v/ Leirulækur 4 og 6	Teikn.nr. 1
Leikskólinn Laugsól	Mkv. 1:1000 A2
Deiliskipulagsbreyting	Dags.
Teiknað/hannað af ap	15.02.12

Rúnar Gunnarsson arkitekt FAÍ 090550-7999
 Dagný Helgadóttir arkitekt FAÍ 220849-3769
 Anna Pála Pálsdóttir arkitekt FAÍ 170953-5179
Frankvæmda- og eignasvið Reykjavíkurborgar
 Borgartúni 12 - 14, 105 Reykjavík, sími: 411-1111