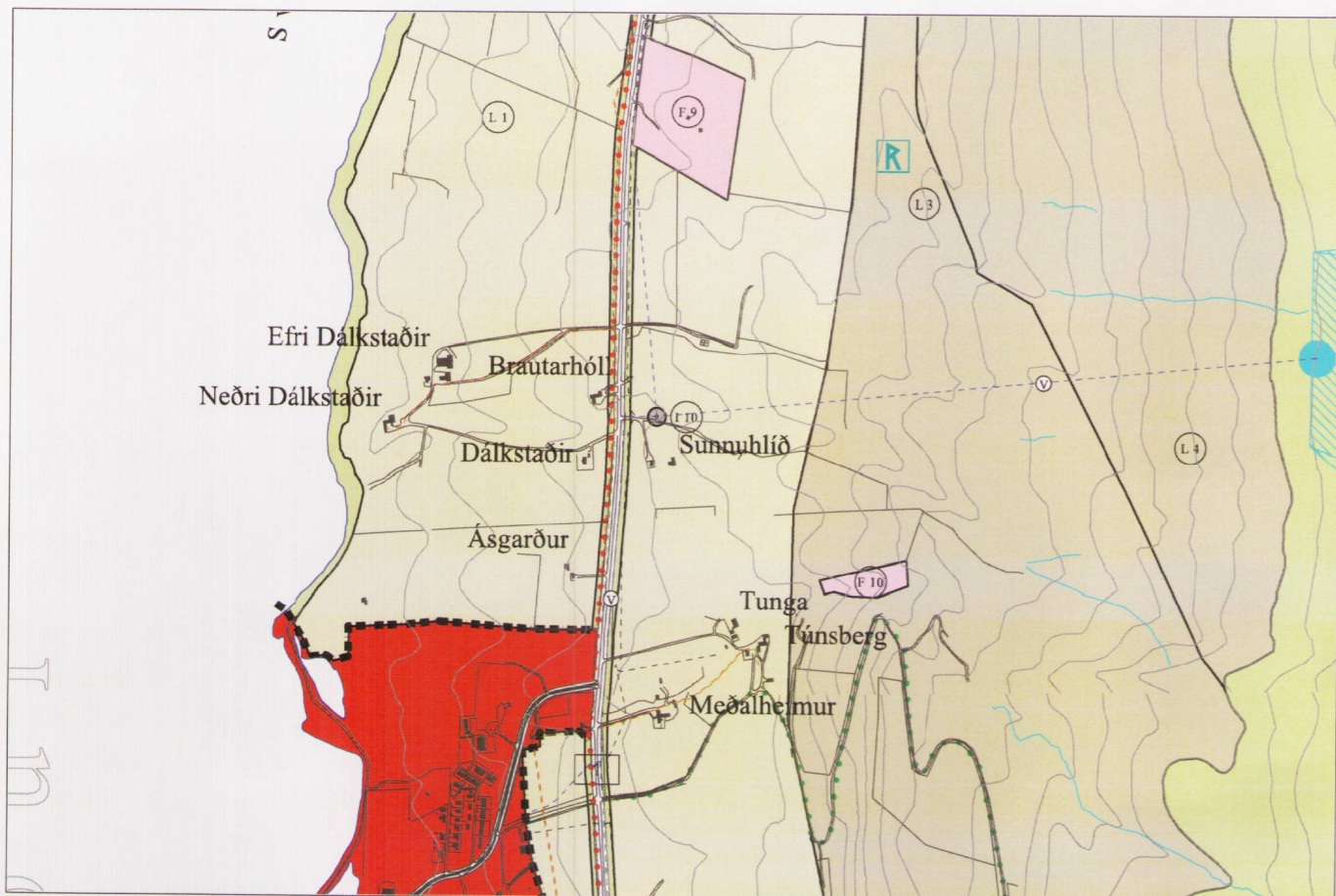
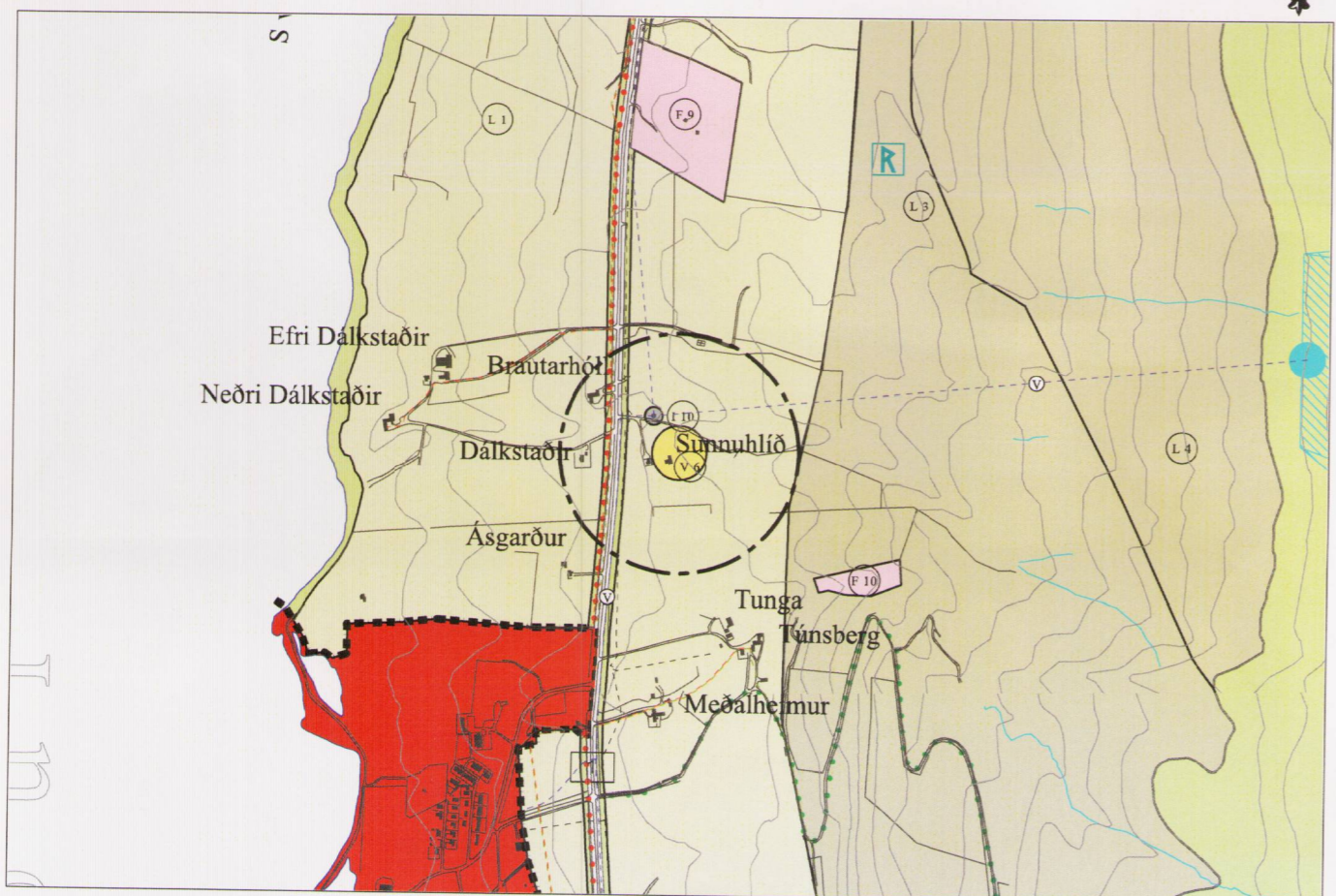


AÐALSKIPULAG SVALBARÐSSTRANDARHREPPS 2008-2020

Breyting á aðalskipulagi, Verslunar- og þjónustusvæði í Sunnuhlíð



Staðfest aðalskipulag 5.9.2008



Breytt aðalskipulag

--- Breyting

Mkv.: 1:20.000

Greinargerð

Sveitarstjórn Svalbarðsstrandarhrepps leggur til að aðalskipulagi Svalbarðsstrandarhrepps 2008-2020 verði breytt á þann veg að gert verði ráð fyrir svæði fyrir verslun og þjónustu á um 1,4 ha svæði í landi Sunnuhlíðar.

Svæðið, sem breytingin nær til, er skilgreint í gildandi aðalskipulagi sem landbúnaðarland L1, „gott landbúnaðarland sem vel er fallið til ræktunar og bívöruframleiðslu, sem skal vera meinglandnotkun á því svæði.“ Breytingin felst í því að 1,4 ha spilda á lítt grónu landi er tekin úr landbúnaðarnotum og skilgreind sem verslunar- og þjónustusvæði, sérhæft fyrir ferðaþjónustu í smáhýsum. Á svæðinu er um 310 m² útihúsa. Aðkoma að svæðinu verður af heimreið íbúðarhúsa. Heitt og kalt vatn fæst úr löngnum Norðurorku sem liggja um svæðið. Fráveita verður tengd rotróm sem verða við túnjaðra norðan og sunnan útihúsa.

Engir skráðir minjastaðir eru á svæðinu sem breytingin tekur til (Sædis Gunnarsdóttir, Fornleifar í Svalbarðsstrandarhreppi. Fornleifastofnun Íslands FS279-04181. Reykjavík 2005)

BREYTING Á GREINARGERÐ

Kafla 4.6 Verslunar- og þjónustusvæði.

Eftirfarandi línu er bætt við yfirlitstöflu yfir verslunar- og þjónustusvæði á bls. 29:

Nr.	Stærð	Svæði	Lýsing	Skipulagsákvæði
V6	1,4 (ha)	Sunnuhlíð	Lítt gróinn melur með útihúsi.	Ferðaþjónusta, allt að 15 smáhýsi til skammtímaleigu. N: 0,06 (með núv. byggingum). Uppbygging skv. deiliskipulagi.

SKÝRINGAR

--- Mörk skipulagssvæðis

LANDNOTKUN

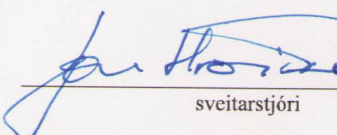
- Þéttbýli, þéttbýlismörk
- L1 Landbúnaðarsvæði L1
- L2 Landbúnaðarsvæði L2
- L3/4 Landbúnaðarsvæði L3/4
- Ib Íbúðarsvæði
- F Frístundabyggð
- V Verslunar- og þjónustusvæði
- S Svæði fyrir þjónustustofnanir
- A Athafnasvæði
- I Iðnaðarsvæði
- H Hafnarsvæði
- O Opin svæði til sérstakra nota
- Ó Óbyggð svæði
- E Efnistökusvæði
- B Blönduð landnotkun
- Sj Sjóvarnargarður
- M Merking landnotkunarreita
- T TAKMÖRKUN Á LANDNOTKUN
- H Hverfisverndarsvæði
- V Vatnsverndarsvæði
- B Brunnsvæði
- G Grannsvæði
- F Fjarsvæði
- R Forminjar
- L Lárétt hönnunarhröðun í jarðskjálftum

SAMGÖNGUKERFI

- Stofnbraut
- Stofnbraut, jarðgöng
- Tengibraut
- Safngata, landsvegur
- Aðalgöngu- og hjólastígar
- Megin útivistarstígar
- Reiðleið
- STOFNLAGNIR VEITUKERFA**
- Rafveita, loftlína
- Rafveita, jarðstremgur
- Hitaveita
- Vatnsveita
- Ljósleiðari
- Fráveita, útrás

Aðalskipulagsbreyting þessi var samþykkt í sveitarstjórn Svalbarðsstrandarhrepps 08.07.2014. Breytingin er óveruleg og er gerð í samræmi við 2. mgr. 36. gr. skipulagslaga nr.123/2010,

Svalbarðseyri 09.07.2014


sveitarstjóri

Aðalskipulagsbreyting þessi var staðfest af Skipulagsstofnun þann 30. Maí 2014




Auglýsing um gildistöku birtist í B-deild Stjórnartíðinda

SVALBARÐSSTRANDARHREPPUR

BREYTING Á AÐALSKIPULAGI Verslunar- og þjónustusvæði í Sunnuhlíð

Verk: 12-127
Unnið af: áó
Mælikvarði: A3, 1:20.000
Dagsetning: 3.4.2014

**TEIKNISTOFA
ARKITEKTA**
GÝLFI GUBJÓNSSON
OG FÉLAGAR ehf.
arkitektar félag
SKULPANGU VITNAÐARSTOFNA
OG GILJÓRVEIÐ
SÍM: 491 8000
NETFANG: skulpan@teknistofa.is
VEFANG: www.teknistofa.is