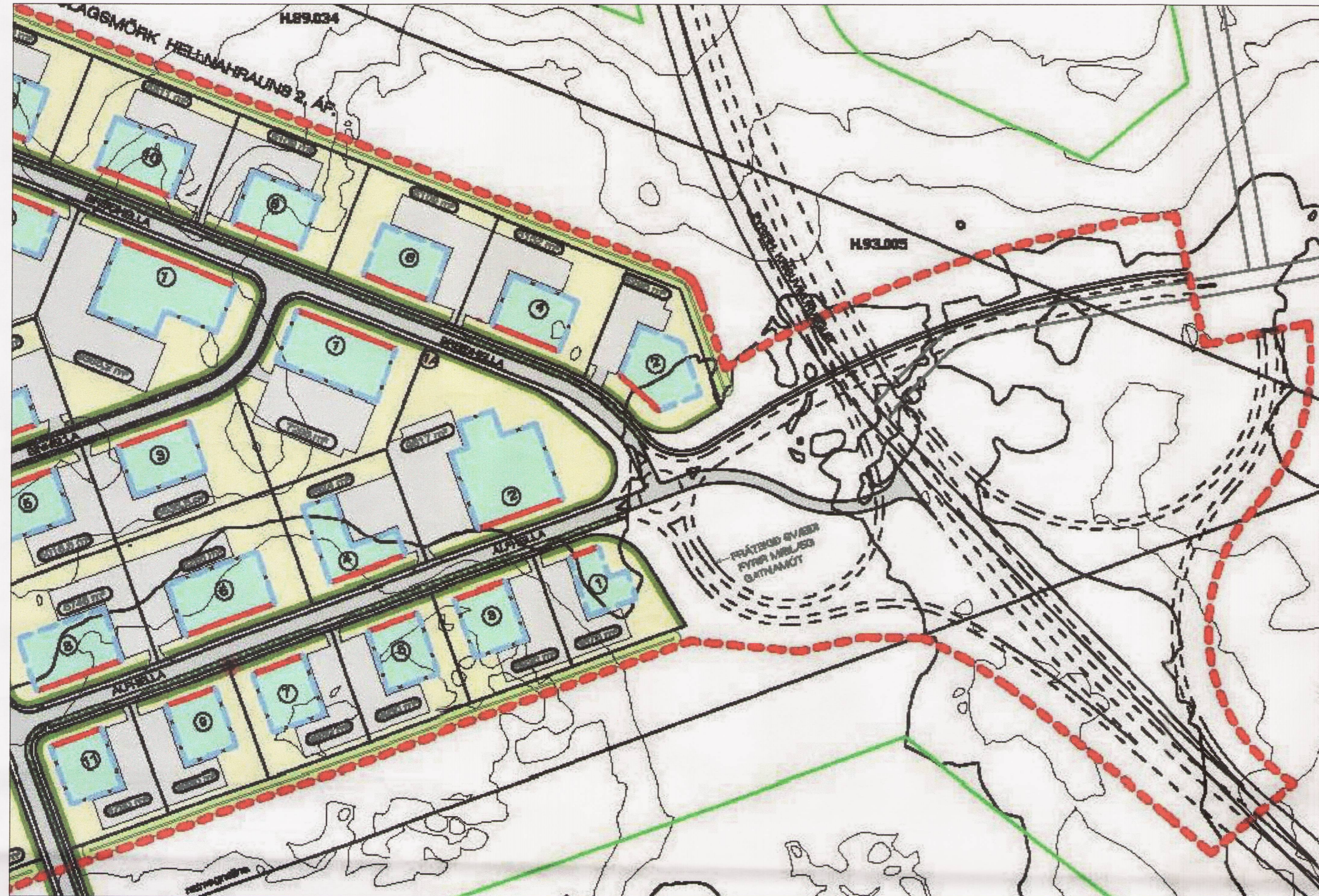


# Hellnabraun 2. áfangi - Breyting á deiliskipulagi

M 1:2.000



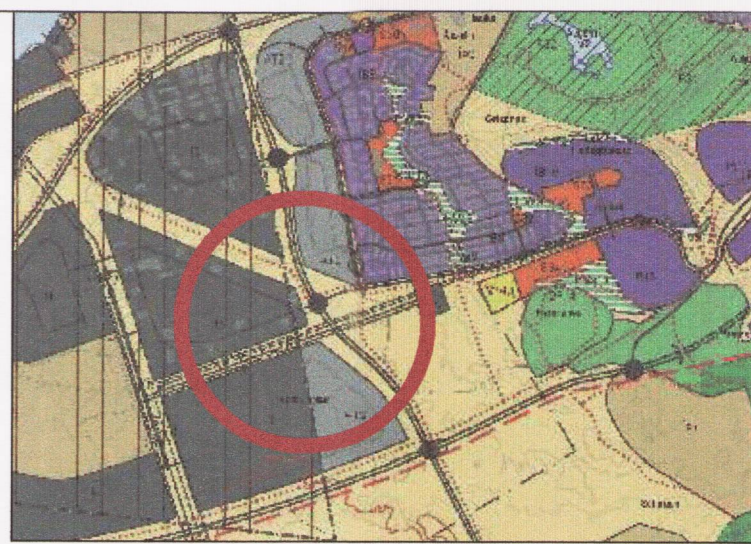
Gildandi deiliskipulag

M 1:2.000

## GREINARGERÐ

### Gildandi deiliskipulag

Um er að ræða deiliskipulag fyrir íbúðarsvæði vestan við atvinnasvæði við Suðurehlu og íbúðarsvæði á Völlum 5. áfangi í Hafnarfirði. Deiliskipulagið sýnir bráðabirgða tengingu Hellnabrauna 2. og 3. áfangi við Krýsvíkurveg.



Hluti úr Aðalskipulag Hafnarjarðar 2013-2025

## SKÝRINGAR

Mannvirki, stígar og útivistarsvæði

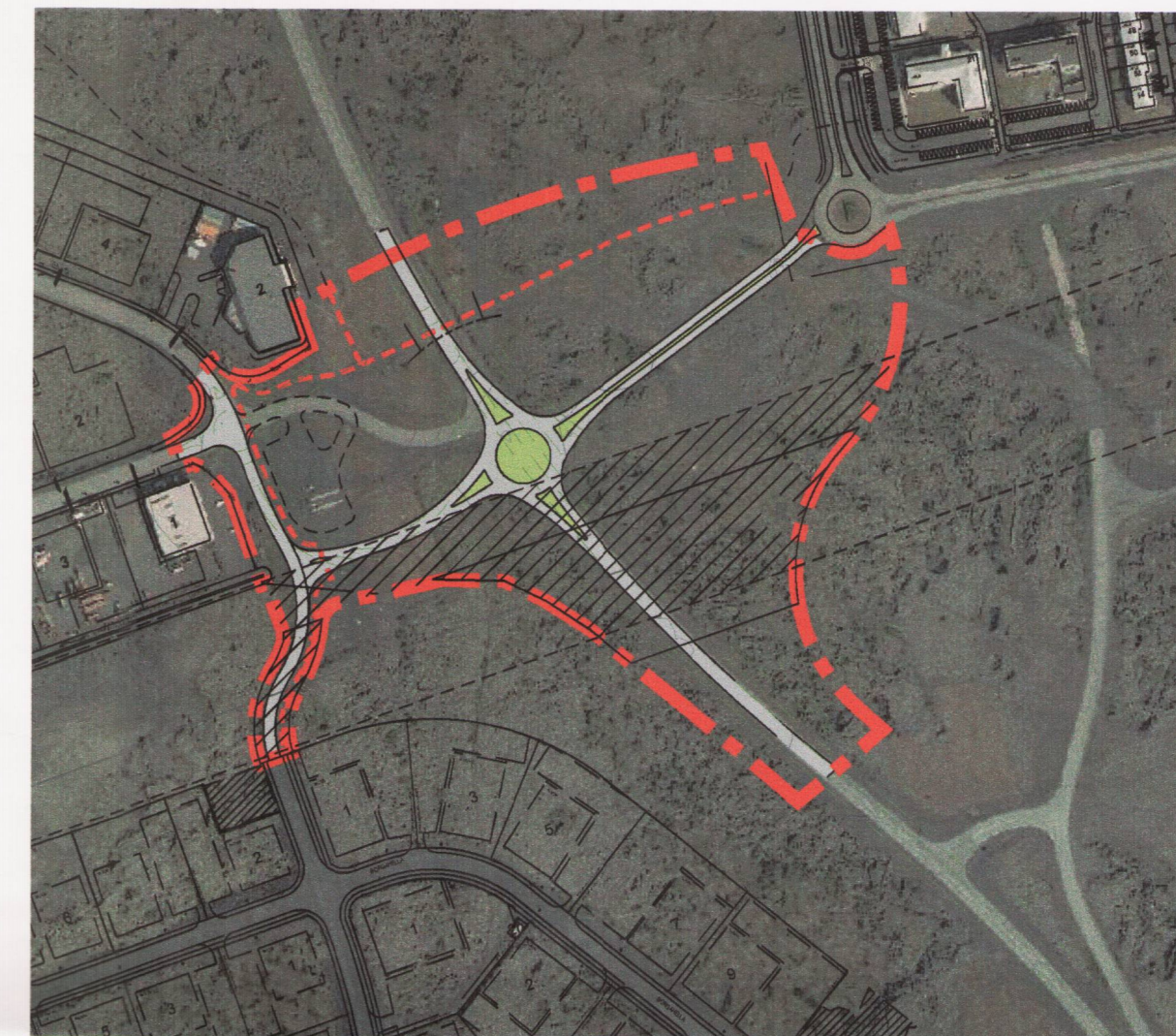
- Mörk skipulags
- Skipulagsvæði
- Lótarmörk
- Opil útivistarsvæði
- Aðalstígar

Samgöngur

- Nýr vegur - tengibraut
- Helgunarsvæði vegar
- Framtíðarlega - mislæg gatnamót

Lagnir og veitur

- Rafnir - 220 kV háspenna
- Rafnir - 220 kV jarðstrengur
- Rafnir - Helgunarsvæði



Skýringarmynd

M 1:4.000



Deiliskipulagsbreyting

M 1:2.000

## GREINARGERÐ

### Deiliskipulagsbreyting

#### 1. Inngangur

Um er að ræða breytingu á deiliskipulagi fyrir veltengingu tengibrautar um Krýsvíkurveg nr. 42, sem tengir saman íbúðarverfin Velli og Skarðshlíð og íbúðarverfin í Hellnabrauni, þ.e. 2. og 3. áfangi. Tengingin er frá núverandi Klukkutorgi á horni Ásbrautar og Ásvallabrautar, inn á nýtt hringtorg á Krýsvíkurvegi og yfir á t-gatnamót við Dofrahellu. Með nýrri tengingu verður núverandi tenging frá Álfhelli og Breiðhelli við Krýsvíkurveg atfengd.

#### 2. Markmið

Tilgangur þessarar breytingar á deiliskipulagi er að koma á formlugu deiliskipulagi fyrir framkvæmdir við veltengingu á milli hverfa í Hafnarfirði. Á fundi skipulags- og byggingarráðs Hafnarjarðar þann 22. mars 2014 var samþykkt að hefja vinnu við deiliskipulag á umræddu svæði.

#### 3. Forsendur

Deiliskipulagið sem breytingin nær til, liggur að tveimur gildandi deiliskipulagsáætlunum og er ætlað að tengja saman þrjú svæði, þ.e. íbúðarsvæði við Hellnabraun 2. áfangi og Hellnabraun 3. áfangi og íbúðarverfin Velli og Skarðshlíð. Gert er ráð fyrir að framtíðaruppbygging með mislægum gatnamótum geti komið síðar og tekur deiliskipulagsbreytingin mið af því.

#### 4. Skipulagsferlið

(Að lokinni sýngisíðu: Samtals bárust xx erindi frá ..... Við lokafrágang á deiliskipulaginu var tekið tillit til þeirra ábendinga og umsagna sem bárust eins og kostur er).

#### 5. Skilmálar

Mörkum deiliskipulagsins hefur verið breytt lítillega til að deiliskipulagsbreytingin falli að gildandi áætlun sem liggja að skipulagsvæðinu og að framkvæmdin falli innan deiliskipulagsmarkanna.

#### 6. Samgöngumannvirki

##### 6.1.1 Tengibraut

Tengibrautin er 350 m að lengd og er gert ráð fyrir einni akreini til hvorrar áttar. Hringtorgið á Krýsvíkurvegi nr. 42 verður að lágmarki 15 metrar í radius að innanmáli. Frá Klukkutorgi að Krýsvíkurvegi er gert ráð fyrir miðeyju sem skilur á milli umferðaatta, en það er í samræmi við núverandi fyrirkomulag á Ásbraut og Ásvallabraut sem liggur að íbúðarverfunum.

##### 6.1.2 Aðalstígar

Á skipulagsvæðinu er gert ráð fyrir göngu- og hjólastíg sem liggur frá gangstéttum við Ásbraut og tengist yfir Krýsvíkurveg að gangstéttum við Breiðhelli og Dofrahellu og að áframhaldandi göngu- og hjólastíg sem liggur á milli 1. og 2. áfangi Hellnabrauna. Þessi stígar er í samræmi við aðalskipulag. Gert er ráð fyrir að stígurinn lveri Krýsvíkurveg, en einnig er möguleiki á því að hægt sé að koma upp mislægri tengingu á síðari stígum.

##### 6.1.1 Bráðabirgðabílastæði atvinnutækja

Á svæði sunnan við lóðina við Breiðhelli 2 er raskað svæði sem verður bílastæði fyrir atvinnutækni til bráðabirgða. Hafnarjarðarþær getur loka bílastæðinu án þess að breyta deiliskipulaginu eða ef framkvæmdir við mislæg gatnamót hefjast.

##### 6.1.2 Landmötun og frágangur

Við landmötun og frágang á áhrifsvæði tengibrautarinnar og tengslum framkvæmdum skal fylgja þeim reglum sem gilda í skipulagsáætlunum og að mannvirkin falli vel að umhverfi sínu. Við frágang á bæjarlandi skal fylgja þeim skilmálum sem gilda um Hellnabraun 2. áfangi. En meðfram tengibrautum inn á skipulagsvæðið og við safngötur innan svæðisins mun Hafnarjarðarþær gróðursetja ákveðnar tegundir götutrjá með 5 m millibili beggja vegna götu, efir því sem aðstæður leyfa.

##### 6.1. Umhverfismat

6.1.1 Lýsing  
Í tengslum við breytingu á deiliskipulagi þessu var unnin lýsing samkvæmt skipulagslögum nr. 123/2010 og 1. mgr. 40. gr. laganna.

Verkefnislýsing verður lögð fyrir Skipulagsstofnun áður en deiliskipulagsáætlun verður afgreidd í auglýsingu. Leit að var umsgagnar um lýsinguna hjá þeim aðilum sem skilgreindir voru í lýsingu og matslýsingu, en það voru:

- Umhverfisstofnun - Lögbundinn umsgagnaraðili.
- Minjastofnun Íslands - vegna menningarmínja.
- Vegagerðin - Vegna veltenginga við Krýsvíkurveg nr. 42.
- Heilbrigðisfritil Hafnarjarðar- og Kópavogsvæðis - Vegna heilbrigðismála.

(Frá umsgagnarðilum bárust eftirfarandi ábendingar og hefur verið tekið mið af þeim við lokafrágang tillaganna).

##### 6.2 Umhverfismat áætlunarinnar

Venstatífla 1. Hér er gengið út frá 0-stöðu eða öðruvísi stöðu.

Áhrifsbætur	Jákvæð (x)	Óneikvæð (y)	Nettó (x-y)
Landslag og upplifun (a)	0	0	0
Náttúra og menningarmínjar (b)	0	0	0
Vistkerfi (c)	0	0	0
Andrúmsloft og veðurfar (d)	0	0	0
Helstu og öryggi (e)	0	0	0
Hagræni og félagslegir þættir (f)	0	0	0

- a) Överuleg áhrif á landslag og upplifun á svæðinu.
- b) Överuleg áhrif á náttúru- og menningarmínjar.
- c) Överuleg áhrif eða engin áhrif.
- d) Överuleg áhrif.
- e) Överuleg áhrif.
- f) Överuleg eða neikvæð áhrif vegna lengri akstursleiða á milli hverfa.

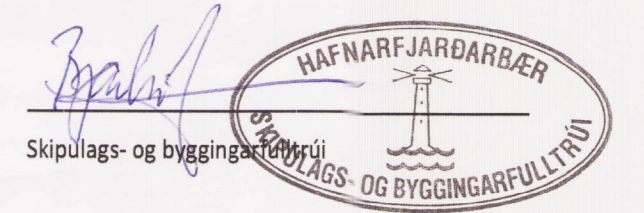
Venstatífla 2. Hér er miðað við þá tillögu sem hér liggur fyrir, en hún miðar að því að bæta umferðaröryggi og samgöngur á milli íbúðarhverfa og atvinnusvæða.

Venstatífla 2 - Tillaga að deiliskipulagsbreytingu vegna tengibrautar

Áhrifsbætur	Jákvæð (x)	Óneikvæð (y)	Nettó (x-y)
Landslag og upplifun (g)	0	0	0
Náttúra og menningarmínjar (h)	0	0	0
Vistkerfi (i)	0	0	0
Andrúmsloft og veðurfar (j)	0	0	0
Helstu og öryggi (k)	+	0	+
Hagræni og félagslegir þættir (l)	+	0	+

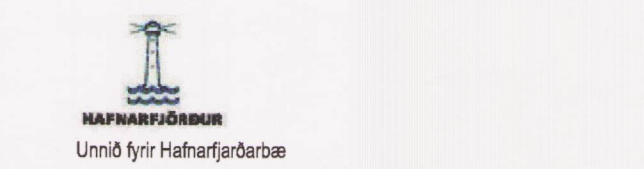
- h) Engin áhrif. Engar náttúru- eða menningarmínjar á svæðinu.
- i) Áhrif á vistkerfi eru överuleg eða engin, en ekki er gert ráð fyrir neinum frekari áferðum til að styrkja vistkerfi á svæðinu.
- j) Engin áhrif eða jákvæð vegna á þennan umhverfiþætti.
- k) Jákvæð eða överuleg áhrif þar sem ný tengibraut eykur umferðaröryggi á svæðinu og styrkir göngu- og hjólastíga á svæðinu.
- l) Jákvæð eða överuleg áhrif þar sem umverulegar úrbætur á samgöngum og umferðaröryggi er að ræða.

Deiliskipulag þetta hefur fengið meðferð í samræmi við ákvæði 41. greinar skipulagslaga nr. 123/2010 og var samþykkt af skipulags- og byggingarfulltrúa Hafnarjarðar þann 8. apríl 2015



Tillagan var auglýst frá 12.2.2015 til 28.3.2015 með atgagsendafrestri til 28.3.2015

Auglýsing um gildistöku deiliskipulagsins var birt í B-deild Stjórnartíðinda þann .....



## Hellnabraun 2. áfangi

### Deiliskipulagsbreyting

#### Deiliskipulagsuppdáttur

1.6.2015 - Breyting vegna eftirgagna Skipulagsstofnunar.

Málsvæði	Hannaf	Talning nr.
1:2.000	HGG	dsk-101
Dagsetning	Breyting	Blaðnúmer
8. apríl 2015	HGG	A1



TEKNIÐINGUR HESNA NA EKKI AFRITA VEÐ NEIÐNUN HETTI. AÐ HLUTA EFTA - HELD AN SKRIFLEGS LEYFS - HÖFUNNAR

Útprintun: 8. apríl 2015, 14:30:00