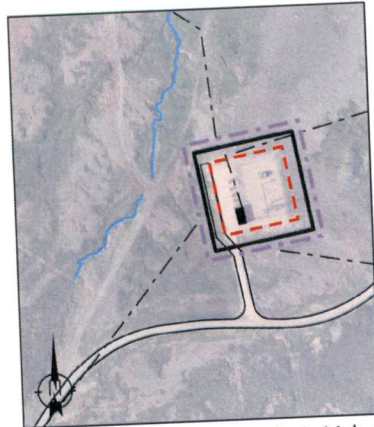
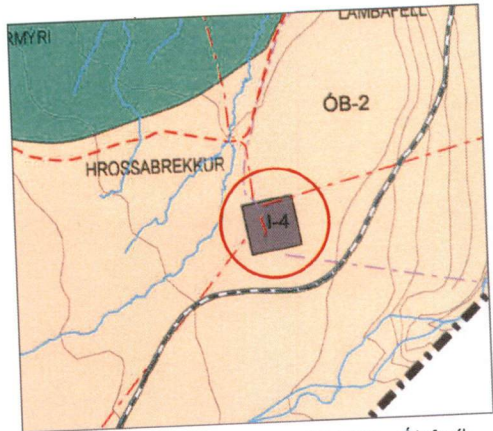


Gildandi deiliskipulag Mvk. 1:5000



Tillaga að breyttu deiliskipulagi Mvk. 1:5000



Aðalskipulag Snæfellsbæjar 2015-2031 - Ólafsvík Staðsetning merkt með rauðum hring

**ALMENNT**

Um er að ræða breytingu á deiliskipulagi skv. 2. mgr. 43. gr. skipulagslaga nr. 123/2010, m.s.br. Í gildi er deiliskipulag samþykkt af bæjarstjórn þann 27. mars 2012 og öðlaðist gildi við auglýsingu í B-deild Stjórnartíðinda þann 20. apríl 2012.

Breyting er gerð á uppdrætti og í greinargerð.

**FORSENDUR**

Svæðið liggur sunnan við Ólafsvík við veg nr. F570 og er hluti af deiliskipulagi Rjúkandavirkjunar. Um er að ræða tengivirki Landsnets sem tengir aðveitustöð RARIK við flutningskerfið. Aðveitustöðin þjónar utanverðu Snæfellsnesi. RARIK fyrirhugar að byggja nýtt spennahús utan núverandi girðingar og færa sinn spennu inn í það. Landsnet fyrirhugar að byggja nýtt yfirbyggt tengivirki innan núverandi girðingar. Eftir breytinguna mun aðveitustöð RARIK samanstanda af núverandi stjórnhúsi og nýja spennahúsinu, og tengivirki Landsnet verður alfarið innan svæðisins sem afmarkast af núverandi girðingu.

**DEILISKIPULAGSBREYTINGIN**

Í gildandi deiliskipulagi segir: "Á reit O-15 er lóð fyrir spennuvirki og þar er ekki gert ráð fyrir breytingum, en heimilt er að endurnýja spennuvirki þegar þörf krefur."

**Breyting á uppdrætti:**

Breytingin felst í því að lóð fyrir spennuvirki á reit O-15 stækkar úr 2.500 m<sup>2</sup> í 4.900 m<sup>2</sup>. Byggingarreitur verður afmarkaður 2.700 m<sup>2</sup> að stærð.

**Breyting í greinargerð:**

Texti í greinargerð mun hljóða þannig.

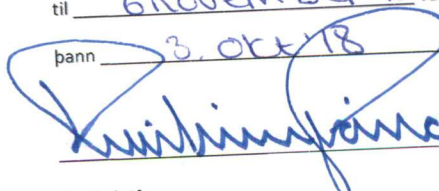

Á reit O-15 er lóð fyrir tengivirki Landsnets og aðveitustöð RARIKS. Leyfilegt er að byggja nýtt spennahús fyrir RARIK og hús fyrir tengivirki Landsnets. Tímabundinn málarpúði vegna fyrirhugaðra framkvæmda er leyfilegur utan lóðar. Gengið verður þannig frá svæðinu að það verði sem næst upprunarlegu ástandi þess.

**KYNNING, SAMÞYKKT OG AUGLÝSING**





Deiliskipulagsbreyting þessi sem grenndarkynnt hefur verið skv. 2. mgr. 43. gr. skipulagslaga nr. 123/2010 m.s.br. frá 9. október

til 6. nóvember 18 var samþykkt í bæjarstjórn Snæfellsbæjar

þann 3. október 18

Undirskrift  

**SKÝRINGAR**

-  Mörk svæðis sem deiliskipulag tekur til
-  Lóðamörk
-  Rafflína
-  Byggingarreitur

SNÆFELLSBÆR

DEILISKIPULAG RJÚKANDAVIRKJUNAR  
ÓVERULEG BREYTING Á DEILISKIPULAGI

LÓÐ FYRIR TENGIVIRKI		Útgift	V01
Deiliskipulagsbreyting dgrn	Máttverð	Bláskrá	Tekning nr.
	1:5000	A4	001
Unnt fyrir	Dagf.	Talrakur af	
Snæfellsbær	14.03.2017	PRS	

Samþykkt deiliskipulagsbreytingarinnar var auglýst í B-deild Stjórnartíðinda

þann \_\_\_\_\_