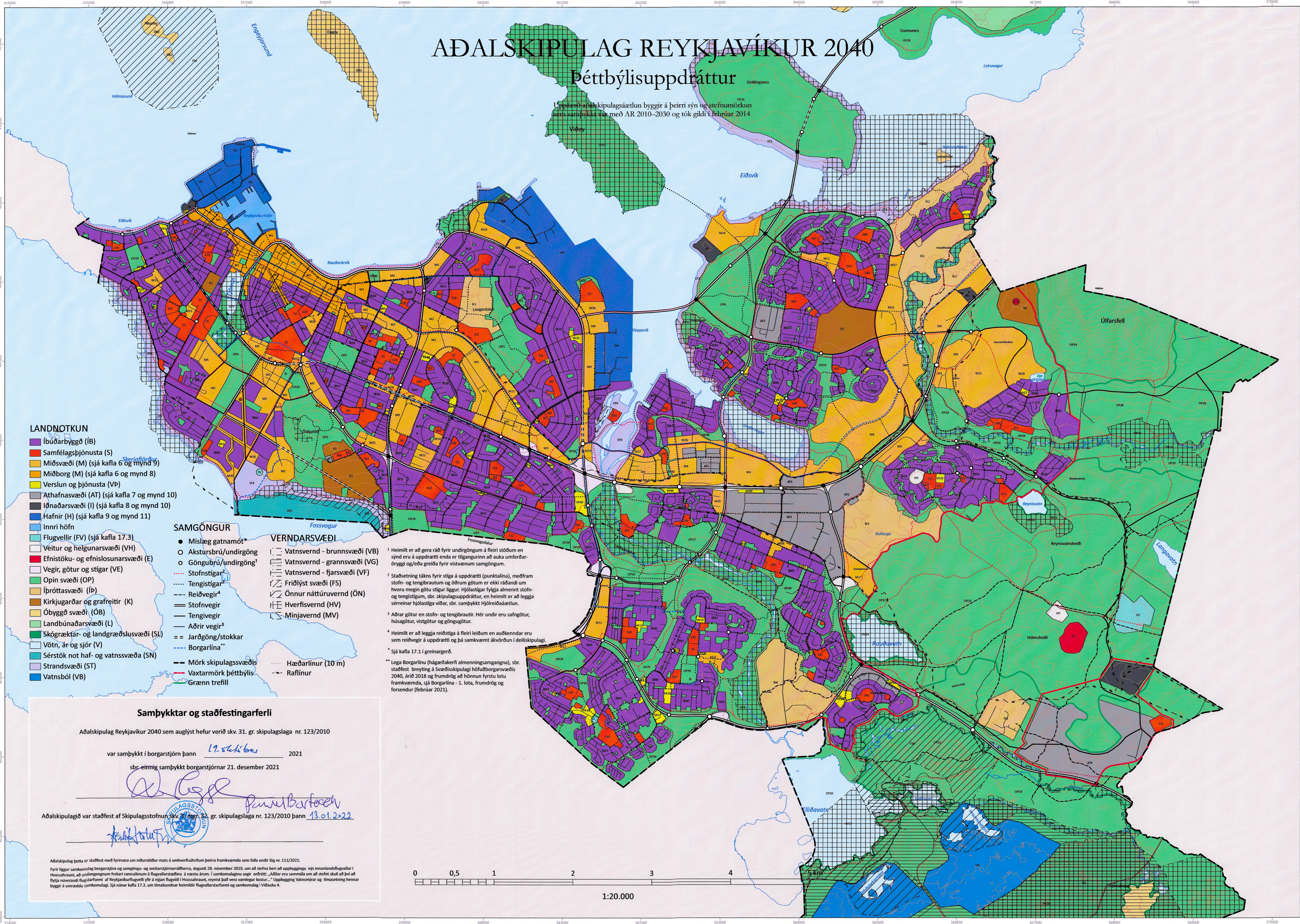


# ADALSKIPULAG REYKJAVÍKUR 2040

## Þéttbýlisuppdráttur

Uppdrættur aðalskipulagsáætlun byggir á þeirri sýn og stefnumörkun sem samþykkt var með AR 2010–2030 og tók gildi í febrúar 2014



- LANDNOTKUN**
- Íbúðarbyggð (ÍB)
  - Samfélagsþjónusta (S)
  - Miðsvæði (M) (sjá kafla 6 og mynd 9)
  - Miðborg (M) (sjá kafla 6 og mynd 8)
  - Verslun og þjónusta (VP)
  - Athafnasvæði (AT) (sjá kafla 7 og mynd 10)
  - Iðnaðarsvæði (I) (sjá kafla 8 og mynd 10)
  - Hafnir (H) (sjá kafla 9 og mynd 11)
  - Innri höfn
  - Flugvelli (FV) (sjá kafla 17.3)
  - Véitur og helgunarsvæði (VH)
  - Efnistöku- og efnislosunarsvæði (E)
  - Vegir, götur og stígar (VE)
  - Opin svæði (OP)
  - Íþróttasvæði (ÍÞ)
  - Kirkjugarðar og grafreitir (K)
  - Óbyggð svæði (ÓB)
  - Landbúnaðarsvæði (L)
  - Skógræktar- og landgræðslusvæði (SL)
  - Vötn, ár og sjór (V)
  - Sérstök not haf- og vatnssvæða (SN)
  - Strandsvæði (ST)
  - Vatnsból (VB)

- SAMGÖNGUR**
- Mislæg gatnamót\*
  - Akstursbrú/undirgöng
  - Göngubrú/undirgöng†
  - Stofnstígar
  - Tengistígar
  - Reiðvegir<sup>1</sup>
  - Stofnvegir
  - Tengivegir
  - Aðrir vegir<sup>3</sup>
  - Jarðgöng/stokkar
  - Borgarlína\*\*
  - Mörk skipulagssvæðis
  - Vaxtarmörk þéttbýlis
  - Grænn trefill

- VERNDARSVÆÐI**
- Vatnsvernd - brunnsvæði (VB)
  - Vatnsvernd - grannsvæði (VG)
  - Vatnsvernd - fjarsvæði (VF)
  - Friðlýst svæði (FS)
  - Önnur náttúruvernd (ÖN)
  - Hverfisvernd (HV)
  - Minjavernd (MV)
  - Hæðarlínur (10 m)
  - Raflínur

<sup>1</sup> Heimilt er að gera ráð fyrir undirgöngum á fleiri stöðum en sýnd eru á uppdrætti enda er tilgangurinn að auka umferðaröryggi og/eda greiða fyrir vistvænum samgöngum.

<sup>2</sup> Staðsetning tákns fyrir stíga á uppdrætti (punktalína), meðfram stofn- og tengibrautum og öðrum götum er ekki ráðandi um hvoru megin götu stígar liggur. Hljóstagir fylgja almennt stofn- og tengistöngum, sbr. skipulagsuppdráttur, en heimilt er að leggja sérreinar hljóstagir víðar, sbr. samþykkt Hjólréiðaaætlun.

<sup>3</sup> Aðrir götur en stofn- og tengibrautir. Hér undir eru safngötur, húsagötur, vistgötur og göngugötur.

<sup>4</sup> Heimilt er að leggja reiðstíga á fleiri leiðum en auðkenndar eru sem reiðvegir á uppdrætti og þá samkvæmt ákvörðun í deiliskipulagi.

\*\* Sjá kafla 17.1 í greinargerð.

\*\* Lega Borgarlínu (hágaðakerfi almennings-samganga), sbr. staðfest á breytingu á Svæðiskipulagi höfuðborgarsvæðis 2040, árið 2018 og frumdrög að hönnun fyrstu lotu framkvæmda, sjá Borgarlína - 1. lota, frumdrög og forsendur (febrúar 2021).

### Samþykktar og staðfestingarferli

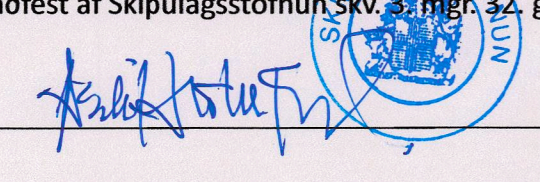
Aðalskipulag Reykjavíkur 2040 sem auglýst hefur verið skv. 31. gr. skipulagslaga nr. 123/2010

var samþykkt í borgarstjórn þann 17. desember 2021

sbr. einmíg samþykkt borgarstjórnar 21. desember 2021

*[Signatures]*

Aðalskipulagið var staðfest af Skipulagsstofnun skv. 3. mgr. 32. gr. skipulagslaga nr. 123/2010 þann 13.01.2022



Aðalskipulag þetta er staðfest með fyrirvara um niðurstöður mats á umhverfisáhrifum þeirra framkvæmda sem falla undir lög nr. 111/2021. Fyrir liggur samþykkt borgarstjóra og samgöngu- og sveitarstjórnarsðæra, dagsett 28. nóvember 2019, um að stefna beri að uppbyggingu nýs innanlandsflugvallar í Hvasshrauni, að umhlöngunum frekari rannsóknum á flugvallarstæðinu á næstu árum. Í samkomulaginu segir orðrött: „Aðilar eru sammála um að stefnt skuli að því að flytja núverandi flugfarfsemi af Reykjavíkurflugvelli yfir á nýjan flugvöll í Hvasshrauni, reynist það vera vænlegur kostur...“ Uppbygging Vatnsmyrar og tímasetning hennar byggir á umræddu samkomulagi. Sjá nánar kafla 17.3. um tímabundna heimildir flugvallarstærsems og samkomulag í Víðauka 4.

