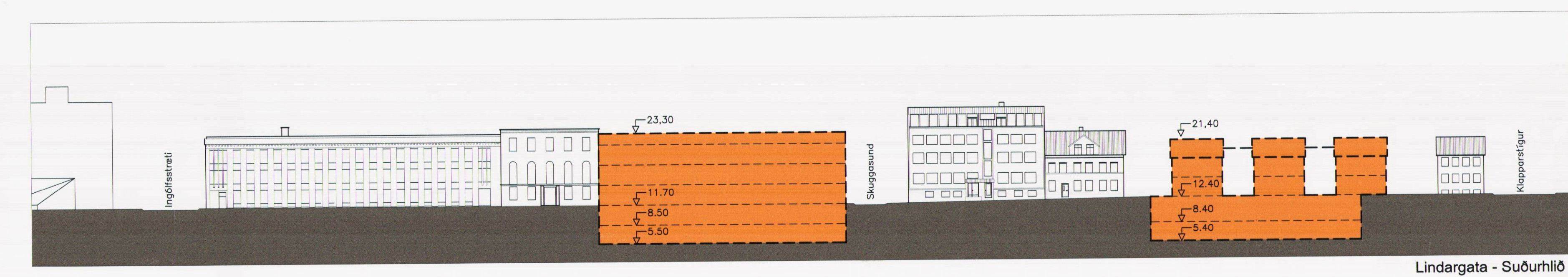
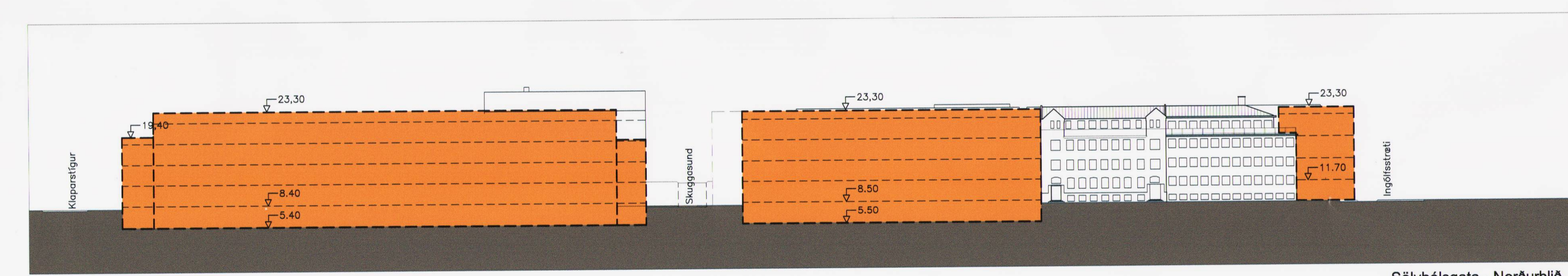
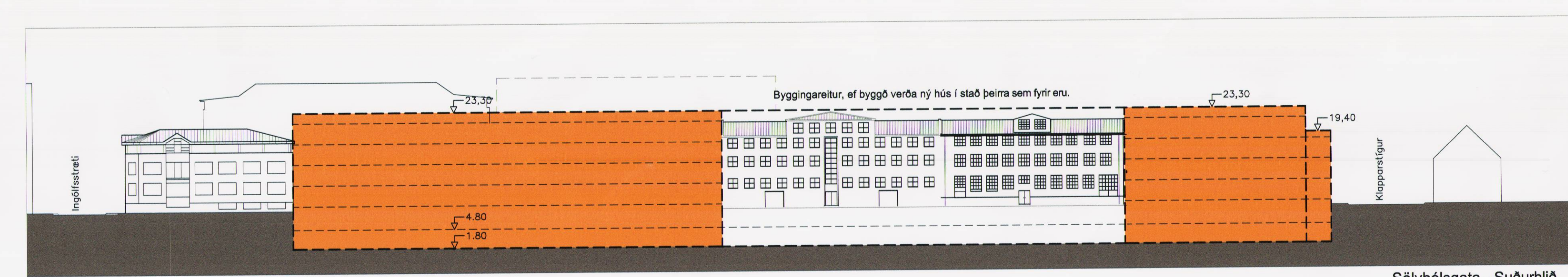
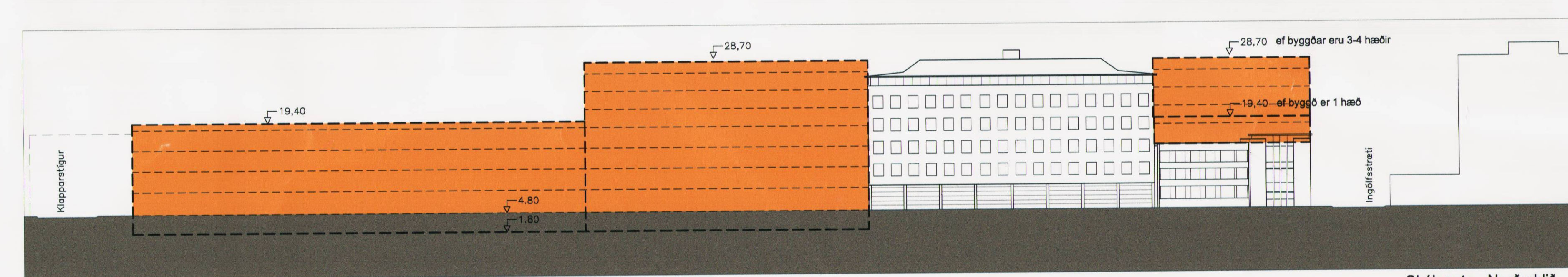
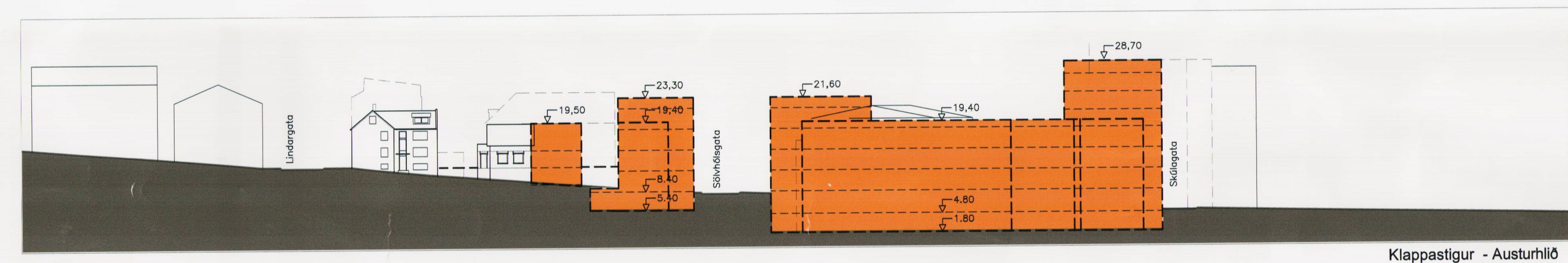
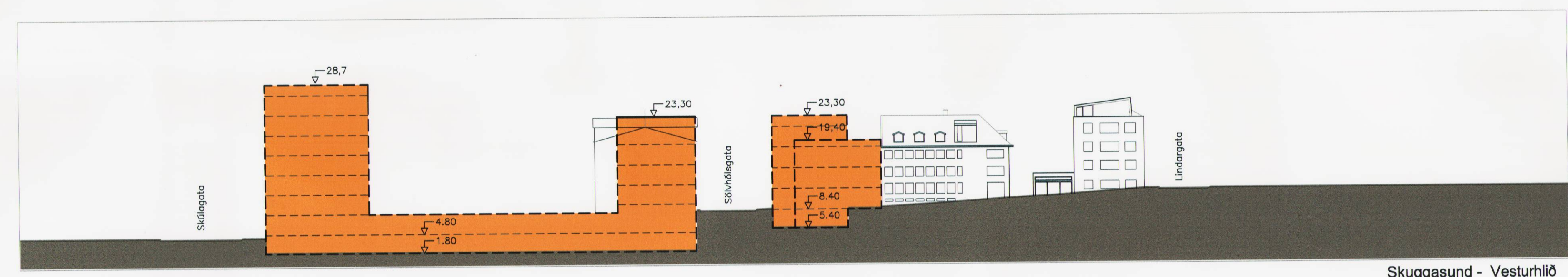
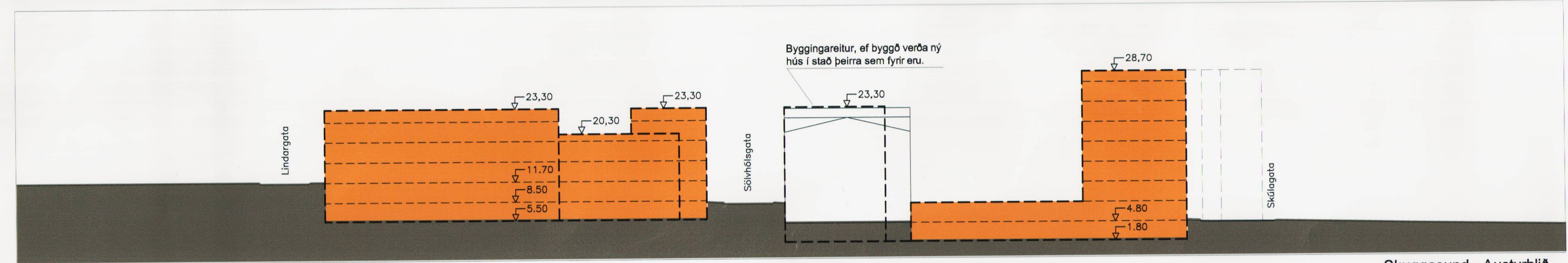
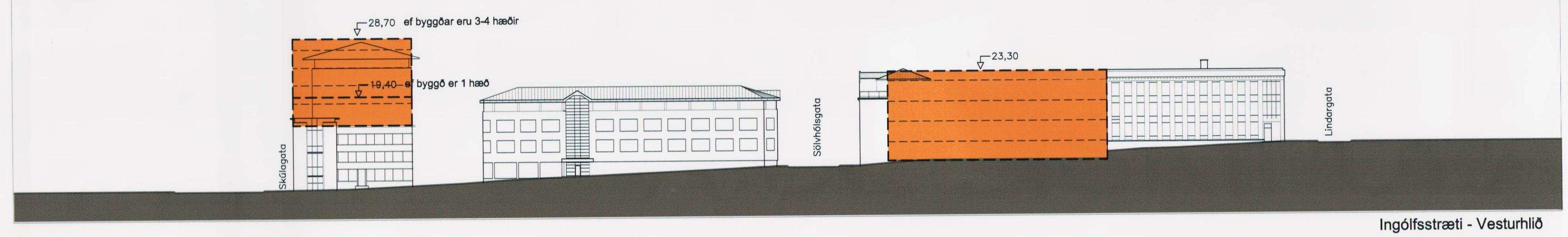


# BREYTING Á DEILISKIPULAGI SKÚLAGÖTUSKIPULAGS



Deiliskipulag stjórnarráðsreits 2001

Nýtt deiliskipulag stjórnarráðsreits er frábrugðin deiliskipulagi Skúlagötuvæðisins frá 1985 að því leyti að horfið er frá hinum smáum grunnlíningum og byggðar randbyggingar, nema á suð-áustur hluta staðgreinireits 1.151.200 (reitur 3). Þar er gert ráð fyrir að byggð taki svip af smáum íbúðarhúsum sem einkenna byggðina þar fyrir austan. Á staðgreinireit 1.151.100 (reitur 1) er gert ráð fyrir að fjartaga íbúðarhúsa þorsteinssonar og gamla húsa hestaréttar nema frammi húsanna verður reidd og byggð nýtt hús eftan við gömlu frammihlina. Blástæði eru nær eingöngu leyst í blöggjafmalnum inn á hverjum reit fyrir sig.

Deiliskipulag Skúlagötuvæðisins frá janúar 1985

Deiliskipulagið einkennist af byggingarformi sem byggðist á smáum grunnlíningum 11x11m. Þessum einingum var síðan raddað saman á ýmsa vegu. Vestast á svæðinu á Stjórnarráðsreit var þó gert ráð fyrir randbyggingum í bland við öðru reitdórum grunnlíningar. Á staðgreinireit 1.151.100 (reitur 1) var gert ráð fyrir að bæli íbúðarhúsa þorsteinssonar og gamla hástréttur yrðu lótn standa. Hástréttur starfði þá enn í sínu hús. Á staðgreinireit 1.151.200 (reitur 3) var gert ráð fyrir að þil hús yrðu fjartaga nema hús við Skuggasund og Lindargötu og þar yrði byggð blöggjafmalhúsa fyrir 270 bíla.



Hluti af deiliskipulagi Skúlagötuvæðisins frá 1985

	Nær skipulags	Nb	Núverandi byggingar
	Öðrumörk	Nyb	Nýbyggingar
	Byggingarreitir húsa	Hb	Hæðir húsa
	Bilastæði ofanjarðar	K	Klappari
	Húsnúmer	H2.00	Háðakvæði jarðhæðar
	Kvæð um gönguleið, staðsetning nánar tiltekið við hönnun bygginga.	2000	Mesti brúttógönguleið
		G:2.30	Hb við löðurmörk
		Hv	Hverfisverna
	Götur		Núverandi byggingar til framtíðar
	Vistgata		Nýbyggingar
	Opin svæði		Lóðir í eigu Reykjavíkurborgar
	Görðar		Núverandi byggingar sem hverfa

Staðgreinireitir 1.151.1, 1.151.2 og 1.150.3 Svæðið markast af Skúlagötu, Klappastigi, Lindargötu og Ingólfstræti.

**Skulpaakimlær**

Reitur 1 - str. 1.151.100

Löðast. m <sup>2</sup>	Nb. m <sup>2</sup>	Nyb skrif. m <sup>2</sup>	Nyb blig. m <sup>2</sup>	Bygg. mogn. m <sup>2</sup>	Nýting. m <sup>2</sup>
6566	7454	7290	5130	14744	2.3
			207	19874	3.0

Reitur 2 - str. 1.150.300

Lóðir í ríkiseign

Löðast. m <sup>2</sup>	Nb. m <sup>2</sup>	Nyb skrif. m <sup>2</sup>	Nyb blig. m <sup>2</sup>	Bygg. mogn. m <sup>2</sup>	Nýting. m <sup>2</sup>
10547	14493	12300	12170	26783	2.6
			424	28963	3.7

Sölvhólgata 9 (í eigu Reykjavíkurborgar)

Löðast. m <sup>2</sup>	Nb. m <sup>2</sup>	Nyb skrif. m <sup>2</sup>	Nyb blig. m <sup>2</sup>	Bygg. mogn. m <sup>2</sup>	Nýting. m <sup>2</sup>
846		1480	2000	1480	1.6
			69	3480	3.7

Ingólfstræti 1 (í eigu Fiskifélags Íslands)

Löðast. m <sup>2</sup>	Nb. m <sup>2</sup>	Nyb skrif. m <sup>2</sup>	Nyb blig. m <sup>2</sup>	Bygg. mogn. m <sup>2</sup>	Nýting. m <sup>2</sup>
585	1150	382	1532	26783	2.7
		(1528)	8	2878	(4,6)

Reitur 3 - str. 1.151.200

Lóðir í ríkiseign

Löðast. m <sup>2</sup>	Nb. m <sup>2</sup>	Nyb skrif. m <sup>2</sup>	Nyb blig. m <sup>2</sup>	Bygg. mogn. m <sup>2</sup>	Nýting. m <sup>2</sup>
4276	3222	4405	4120	11727	1.8
			149	11727	2.7

Lindargata 11 (í einkaeigu)

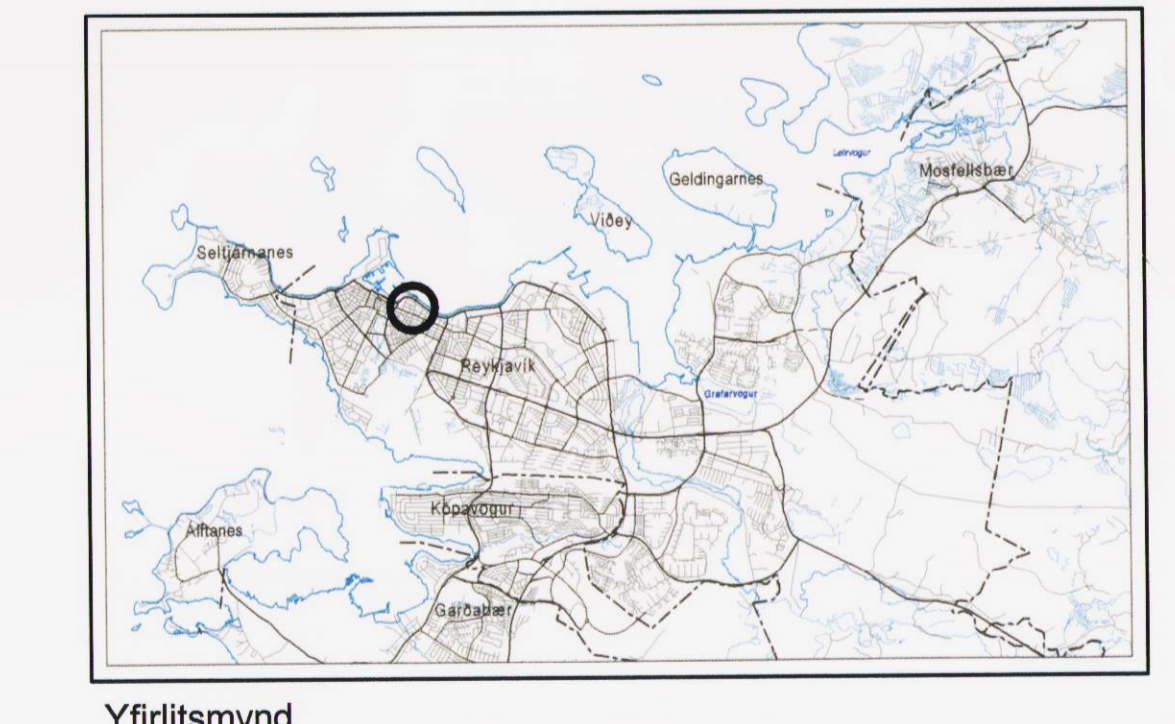
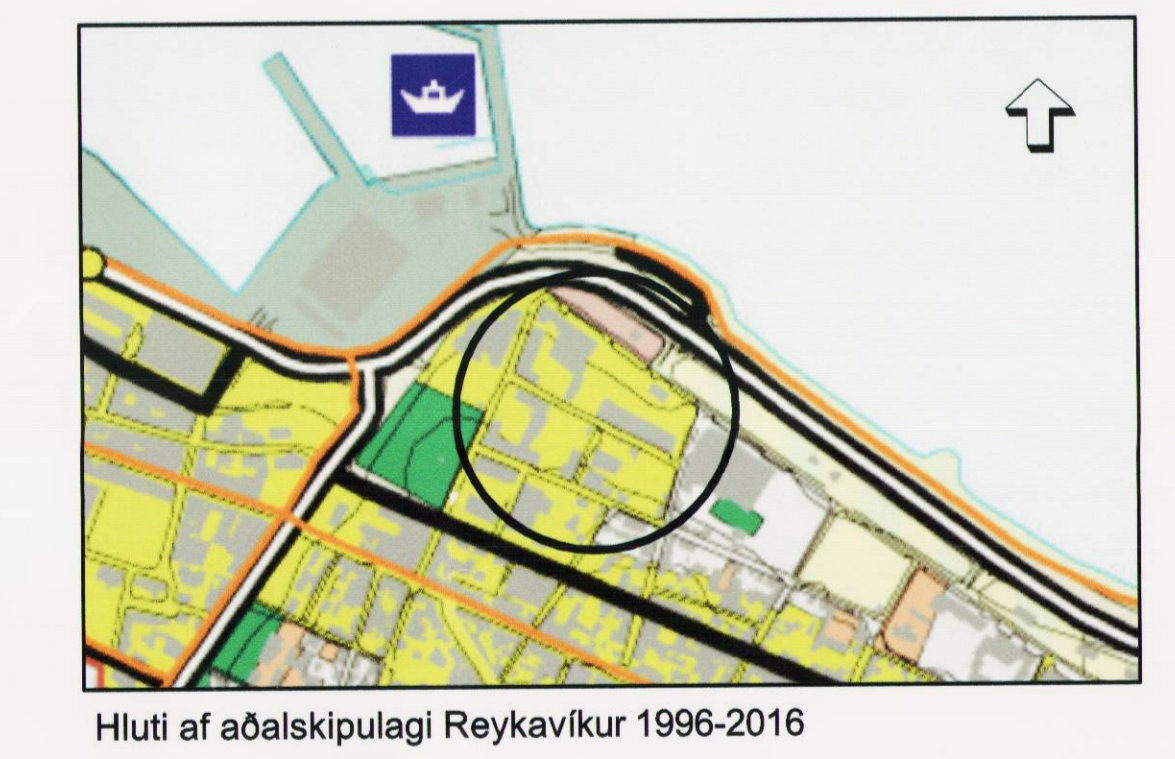
Löðast. m <sup>2</sup>	Nb. m <sup>2</sup>	Nyb skrif. m <sup>2</sup>	Nyb blig. m <sup>2</sup>	Bygg. mogn. m <sup>2</sup>	Nýting. m <sup>2</sup>
249	298			298	1.2

Klappastigur 10 (í einkaeigu)

Löðast. m <sup>2</sup>	Nb. m <sup>2</sup>	Nyb skrif. m <sup>2</sup>	Nyb blig. m <sup>2</sup>	Bygg. mogn. m <sup>2</sup>	Nýting. m <sup>2</sup>
325	81	60		141	0.4
				1	

Klappastigur 12 (í einkaeigu)

Löðast. m <sup>2</sup>	Nb. m <sup>2</sup>	Nyb skrif. m <sup>2</sup>	Nyb blig. m <sup>2</sup>	Bygg. mogn. m <sup>2</sup>	Nýting. m <sup>2</sup>
111	307			307	2.8



Deiliskipulagsbreyting þessi var auglýst frá 12. janúar 2001 til 9. febrúar 2001. Með atugasemdafrestri til 23. febrúar 2001.

Deiliskipulagsbreyting þessi sem auglýst hefur verið samkv. gr. 25 laga nr. 73/1997 var samþykkt í skipulags- og byggingarnefnd þann 29. ágúst 2001 og í borgarráði þann 4. september 2001.

Auglýsing um breytingu deiliskipulagsins var birt í B-deld stjórnartíðni þann 2001.

*Signature*