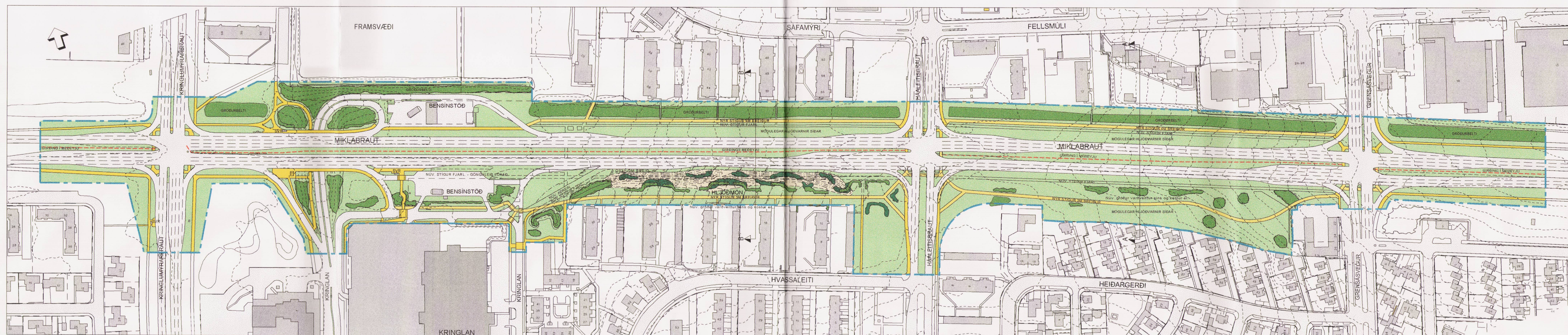
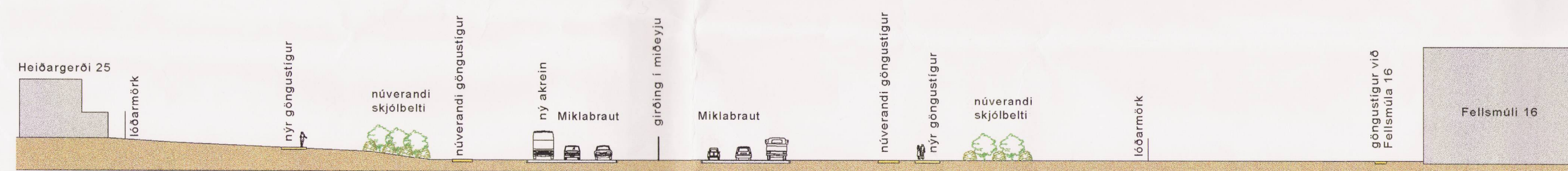


YFIRLITSMYND

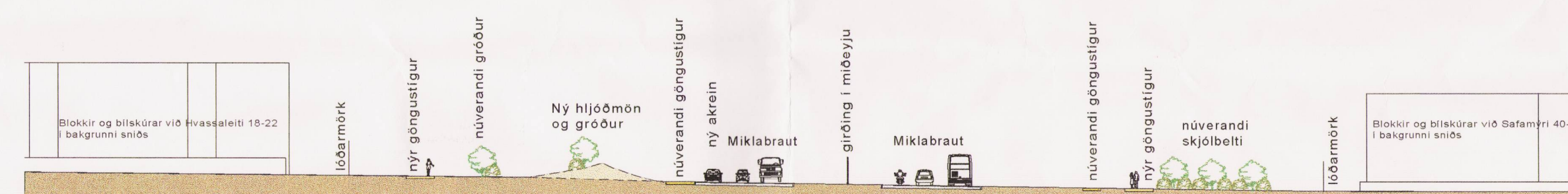


DEILISKIPULAG 1:2000



SNÍÐ A - A

Mkv. 1 : 500



SNÍÐ B - B

Mkv. 1 : 500

### Breikkun Miklubrautar á milli gatnamóta Krínglumýrabraut og Grensásvegur.

#### Greinargerð:

Deiliskipulagið sýnir skipulag samgöngumannvirka á veghelgunarsvæði Miklubrautar frá gatnamótum við Krínglumýrabraut og að gatnamótum við Grensásveg.

Með deiliskipulaginu er verið að rýmka fyrir umferð bifreiða til austurs frá gatnamótum við Krínglumýrabraut.

Samhliða þessum aðgerðum er verið að færa göngustíga fjær götu og umferðarni. Að sunnanverðu fer tengistigurinn að stórum hluta í skjól við hljóðmön og gróður.

#### Umferðarhávaði - hljóðstigi

Árið 1996 var reiknað hljóðstigi við húsvegg á allmörgum stöðum í borginni, meðal annars við Miklubraut. Samkvæmt niðurstöðum reikninga er hæsta hljóðstigi við húsvegg efri hæða íbúðarblokka við Háaleiti, Safamýri og Fellsmúla, sem snúa að Miklubraut, líklega um 65-68 dB.

Við útreikninga á hljóðstigi var sjónum beint að þeim húsum sem liggja næst Miklubraut og var hávaði reiknaður í tveimur sniðum. Niðurstöður útreikninga benda til að hljóðstigi breytist tiltölulega lítið frá því sem nú er, eða hækkir um 0,5 - 1 dB(A), þrátt fyrir nokkra aukningu umferðar. Í forsendum útreikninga er reiknað er með hámarks hraða 60 km/klst. n umferðinni er stjórnað með ljósum sem eru stíllt inná græna bylgju svo að ólíklegt er að hraði aukist þó að gatan verði breikkuð. Hljóðstigi er alls staðar undir fráviksmörkum, 65 dB(A), við húsveggi í 2m hæð frá jörðu, en gæti verið 65-68 dB(A) á þriðju og fjórðu hæð húsa.

Byggð verður jarðvegsmon meðfram fyrirhugaðri framkvæmd eins og kemur fram á uppdraetti og er henni ætlað að draga úr hávaða frá umferð og getur það numið allt að 6-8 dB(A) lækkun á hljóðstigi fyrir neðri hæðir húsa og garða.

#### Helstu breytingar frá núverandi aðstæðum

##### Gatnakerfi:

Sýri akbraut Miklubrautar til austurs breikkuð um eina akrein með tilheyrandi aðlögun að gatnamótum við Krínglumýrabraut, Háaleitisbraut og Grensásveg.

Frá gatnamótum Krínglumýrabrautar austur fyrir aðrein frá Krínglu inn á Miklubraut er breikkun fyrirhuguð til norðurs inn í núverandi umferðareyju, en frá þeirri aðrein yfir gatnamót Háaleitisbrautar og Grensásvegur verður akbraut breikkuð til suðurs. Fyrirhuguð breikkun er 3,5m.

Gatnamót eru breikkuð á sama hátt. Beygjurein vinstri beygja á gatnamótum Krínglumýrabrautar og Miklubrautar og á gatnamótum Háaleitisbrautar og Miklubrautar verður lengd nokkuð frá því sem nú er. Áætlað er að færa frárein Krínglu inn á Miklubraut til og er hún samkvæmt deiliskipulaginu vestar en núverandi tenging. Frárein bensinstöðvar verður inn á þessa nýju frárein.

##### Göngu- og hjólréiðastigar:

Helstu breytingar á göngustígum eru að stofnstigar norðan við Miklubraut eru færðir fjær götunni og nær skjólbeltunum sem liggja meðfram götunni. Stigar norðan Miklubrautar er áætlaðir 4m breiðir eftir því sem við verður komið.

Tengistigar að sunnanverðu verða einnig færðir fjær götunni.

Frá stoppstöð SVR við bensinstöð að sunnanverðu er göngustigi beint inn að Krínglu, og meðfram götunni til austurs og yfir Kríngluna á leið til austurs meðfram lóðarmörkum blokka sem standa við Hvassaleiti. Á þessum kafla er stigurinn í skjóli frá hljóðmön á milli stígs og götu. Austan við Háaleitisbraut er stigurinn sveigður frá götunni.

#### Girðingar:

Með girðingu eftir miðeyju Miklubrautar er lokað fyrir gönguleiðir yfir Miklubraut utan við gangbrautir við ljósastýrð gatnamót og undir brú við Krínglu.

#### Gróður:

Allur núverandi gróður verður látinn standa eins og hægt er. Hluti af ungum gróðri sem er sunnan við Miklubraut á mótis við blokkir við Hvassaleiti þarf þó að færa til á meðan komið verður fyrir 2m hárr hljóðmön. Þessum gróðri verður síðan komið fyrir í hljóðmöninni, auk þess sem talsvert verður gróðursett í ný gróðurbeid í fláa hljóðmananna.

#### Manir og hljóðvarnir:

Gert er ráð fyrir hljóðmön sunnan við Miklubraut á mótis við blokkir við Hvassaleiti, sem að jafnaði verður 2m há.

Einnig má benda á möguleika á að koma fyrir hljóðvörnum við blokkir við Safamýri og við Fellsmúla, annaðhvort með girðingu inni í skjólbelti, eða hljóðmön út að götu.

#### SKÝRINGAR

- MÖRK DEILISKIPULAGS
- NÚVERANDI HÆÐARLÍNUR
- NÝJAR HÆÐARLÍNUR
- NÚVERANDI GÖNGUSTÍGAR
- NÚVERANDI GÖNGUSTÍGAR FJARLÆGDIR
- NÝIR GÖNGUSTÍGAR
- HLJÓÐMANIR
- GIRÐING Í MIÐEYJU
- NÚVERANDI GRÓÐURBED
- NÝ GRÓÐURBED

DEILISKIPULAG ÞETTA VAR SAMÞYKKT AF SKIPULAGS- OG UMFERÐARNEFND REYKJAVÍKUR ÞANN 25.9.00

DEILISKIPULAG ÞETTA VAR AUGLÝST Í B-DEILD STJÓRNARTÍÐINDA ÞANN \_\_\_\_\_

DEILISKIPULAG ÞETTA, SEM FENGIÐ HEFUR MEÐFERÐ SAMKV. GR. 25, LAGA NR. 73/1997 VAR SAMÞYKKT Í BORGARRÁÐI ÞANN 26.9.00

*Jóhanna Jónsdóttir*  
BORGARSTJÓRNIN Í REYKJAVÍK

27.09.00 - Breikkun stíga norðan Miklubrautar

#### BREIKKUN MIKLUBRAUTAR / deiliskipulag FRÁ KRÍNGLUMÝRABRAUT AÐ GRENSÁSVEGI HLJÓÐMANIR - LANDMÓTUN - NÝIR STÍGAR

KVARD: 1:2000 TEIKN NR: \_\_\_\_\_  
DAGS: 31.07.00 HANNAÐ: FK  
FLOKKUR: 0040 VERKNR: 00066 TEIKNAD: FK'ER

